

O novo director d' "A Federação", de Porto Alegre, define a sua attitude

Porto Alegre, 27 (A. A.)
A Federação, órgão do Partido Republicano Riograndense, publica a seguinte nota:
"Assumo, hoje, a direcção efectiva d' A Federação. As invariáveis attitudes do orgão do meu Partido, que desde o seu primeiro instante de publicidade, tomou rumo, que nunca abandonou, dictado pelo genuino espirito republicano, condensado no pacto fundamental de 14 de julho, programma da agremiação politica, de que somos verbo autorizado dispensam quaesquer explicações, quanto ao modo como neste posto de confiança partidaria hei de desenvolver a minha actividade.

A alta distincção, que me confere a direcção suprema do meu Partido, na falta de merito que me impedirá de dar A Federação o brilho com que se impuseram á admiração publica os meus antecessores, corresponderão os meus sentimentos e actos de sincero e leal devotamento partidario.

Tenho de afirmar que nunca através da fulgurante tradição politica desta tribuna de combate e de doutrinação, se tornou tão ardua e sensível, como neste momento, o encargo da função e a possibilidade de responder-lhe com plenitude e efficiencia.

O animo decidido de colaborar, ao alcance que me for possível, na obra do engrandecimento do Partido Republicano Riograndense e da Republica, tranqüiliza-me, entretanto, o espirito pela segurança que tenho na firmeza com que tratarei de cumprir o meu dever.—João Carlos Machado.

O sr. presidente Julio Prestes recebeu telegrammas de felicitações

São Paulo, 27 (A. A.)
O sr. presidente Julio Prestes recebeu o seguinte telegramma:
Goyaz, 24.

Ausente da capital só hoje me é permitido transmitir ao eminente amigo as minhas cordiaes felicitações pela data do seu anniversario natalicio e congratular-me pela patriotica e leal entrevista do dr. Borges de Medeiros. Attenciosas saudações, Senador Brasil Caiado.

"A Parahyba está preparada para reagir"

Uma entrevista do sr. João Suassuna

São Salvador, 27 (A. A.)
O «Diario de Noticias» publica uma entrevista que o sr. João Suassuna concedeu ao seu correspondente em Recife.

O ex-presidente da Parahyba diz naquella entrevista que o sr. João Pessoa constituiu-se o terror da Parahyba, implantando ali o regimen de violencias contra os que discordaram das suas idéas.

O sr. João Suassuna termina a sua entrevista dizendo o seguinte:

A Parahyba está preparada para reagir a qualquer ataque.

Só uma intervenção moral de pessoa com autoridade politica será possível impedir aos seus contendedores condições e dar por terminada a luta que infelicitou o meu Estado.

O sr. Borges de Medeiros fulminou os sonhadores obstinados da mashorca

Rio, 27 (A. A.)
O escriptor Azevedo Amaral, em artigo publicado no Paiz, commenta as entrevistas do sr. Borges de Medeiros concedida á Noite e ao Diario de Noticias, de Porto Alegre, destacando a parte referente ao resultado das eleições para presidente da Republica.

O articulista diz que a logica dos numeros é mais impressionante pelo seu valor, como um meio de reduzir os problemas aos seus verdadeiros termos.

E isso acaba de ser demonstrado pelo golpe de bom senso com que o sr. Borges de Medeiros fulminou os sonhadores obstinados da mashorca.

O sr. Borges de Medeiros confirmou pela Federação a sua entrevista á Noite

São Paulo, 27 (A. A.)
O «Correio Paulistano» afirma que as novas declarações do sr. Borges de Medeiros, chefe do Partido Republicano Riograndense, feitas á Federação, de Porto Alegre, confirmam plenamente a entrevista que concedeu á Noite sobre o pleito presidencial da Republica e a attitude do Rio Grande do Sul.

Remoção

Rio, 27 (A. A.)
O director geral do Telegrapho Nacional removeu o praticante diplomado José Boiteux Piazza da Estação de Porto Alegre para o Districto de Santa Catharina.

A entrevista do dr. Borges de Medeiros á "A Federação"

As declarações do illustre republicano

Porto Alegre, 26 (A. A.)
O sr. Borges de Medeiros em declarações á A Federação confirma a entrevista concedida ha dias ao vespertino carioca A Noite.

Eis o que diz hoje A Federação.

«As recentes declarações feitas pelo eminente chefe do Partido Republicano dr. Borges de Medeiros sobre o momento politico e a norma de conducta a ser observada pelo nosso partido em face da politica federal tem, como se sabe precisamente, como decorrença logica da immensa autoridade que a sua palavra representa, tido uma larga repercussão e provocado vivos e continuos comentarios.

A Federação, orgam desse Partido, com o intuito de afastar qualquer confusão e com o fim de abrir claramente ao espirito dos nossos correligionarios o rumo a seguir indicado pela voz do seu grande chefe resolveu pedir a s. exa. que, por nosso intermedio, fosse definitivamente esclarecido o seu pensamento, ficando, assim, traçadas, as directrizes que nos cabem nessa hora historica. Nessa conformidade o director desta folha solicitou e obteve do dr. Borges de Medeiros a entrevista que segue:

—Os republicanos e manifestações oriundas de elementos do Partido Republicano como todas as direcções do Rio Grande do Sul e do pais inteiro demonstram alarme decorrente das entrevistas concedidas por V. Exa. no momento em que parece por V. Exa. encerrada a campanha liberal, encerrado o exame do pleito e abandonado a campanha doutrinarica que foi o fim primordial da Alliança; que pôde V. Exa. dizer sobre isso?

—Da minha entrevista A Noite não se pode inferir que eu tenha considerado terminada a pregação doutrinarica da Alliança pois que eu só tive o intuito de me referir a campanha da successão presidencial, que, apoz a apuração que vão fazer as juntas eleitoraes em 1.º de abril e o consequente reconhecimento por parte do Congresso Nacional deverá ficar terminada de direito e de facto.

—Têm surgido explorações no sentido de considera-las com uma extorsão publica de figuras de relevo do Partido Republicano que actuam no Parlamento Nacional taes como Flores da Cunha, João

Neves, Lindolpho Collor e outros. —Absolutamente não tive em mente desautorar ou reprovar a acção de qualquer dos nossos representantes principalmente dos illustres senadores Flores da Cunha e deputados João Neves e Lindolpho Collor todos com tantos e tão assignalados serviços ao Partido, ao Rio Grande e á Republica e que durante a campanha agiram com toda a liberdade e sem receberem de minha parte qualquer demonstração de divergencia ou desgarrado, quiz precisamente não só nas minhas declarações ao representante d' A Noite accentuar bem que eu e os dirigentes do Estado e a immensa massa eleitoral do Partido Republicano Riograndense não cogitavamos e não queriamos de nenhum modo qualquer solução que pudesse perturbar a paz publica e a normalidade constitucional do paiz.

—Tem sido continuo e tendencioso e commentario da imprensa afeiçoada ao Governo Federal interpretando as entrevistas de v. exa. como ordem de desmobilização immediata das forças que se alluraram em torno da candidatura presidencial Getulio Vargas.

—Considero effectivamente realizada a finalidade immediata da Alliança Liberal que pleiteou as candidaturas do presidente do Estado do Rio Grande do Sul e a do presidente da Parahyba á presidencia e vice-presidencia da Republica.

E' claro que para outros fins daqui em diante necessario seria que a mesma Alliança se transformasse numa organização partidaria com programma definido e constituido pelos processos utuaes.

Não tendo ainda essa organização a Alliança Liberal é claro que as forças estadaes que a formavam terão de hora em diante liberdade de pensamento e de acção naquillo que lhe interessar privativamente.

—Essa mesma imprensa não cessa o commentario que se pretende decorrente das entrevistas de v. exa. e segundo o qual teriamos accedido os principios politicos do manifesto da Alliança Liberal e da plataforma do candidato apenas para effeito transitorio de attrahir adhesões. —Não.

Presidente Adolpho Konder

Seguiu, hontem, conforme antecipáramos, para o Rio de Janeiro pelo Commandante Capella, o sr. dr. Adolpho Konder, illustre presidente do Estado.

S. exa deixou, ás 15 horas o Palácio, dirigindo-se para o trapiche do Lloyd Brasileiro, onde se achava atracado aquelle navio.

Formou-se então um grande prestio de automoveis, conduzindo altas autoridades civis e militares.

Uma companhia de guerra da Força Publica, sob o commando do sr. capitão Cantidio Regis, postada na Rita Maria; prestou continencias á passagem do Chefe do Executivo Estadual, tendo a respectiva banda de musica executado o hymno do Estado.

Ao seu embarque, que esteve enormemente concorrido, compareceram as figuras mais representativas do nosso meio politico e social.

Entre os presentes notamos os srs: presidente da Assembléa Legislativa general dr. Bulcão Vianna, presidente do Estado em exercicio; capitão João Marinho, seu ajudante de ordens, presidente do Superior Tribunal de Justiça desembargador Tavares Sobrinho; secretario da Fazenda Arthur Costa, Secretario do Interior Cid Campos, deputados Abelardo Luz, Fulvio Aducci, Accacio Moreira, prefeito municipal Hector Blum, commandante da Força Publica coronel Lopes Vieira, Delegado Fiscal Demosthenes Veiga, inspector da Alfandega José da Silva Juruena; director do Thesouro major Pedro Cunha; inspector da Saúde do Porto dr. Luiz Qualberto; juizes de direito da 1.ª e 2.ª Varas drs. Alfredo Trompowski e Miletto Tavares; capitão do Porto commandante Melchisedes Cavalcanti e numerosas pessoas, cujos nomes publicaremos amanhã.

Durante o embarque tocou a banda de musica da Amor a Arte.

Republica reitera ao sr. presidente Adolpho Konder os seus votos de uma feliz viagem.

As idéas e soluções substanciadas no manifesto da Alliança e na plataforma do nosso candidato serão mantidas e propugnadas pelos nossos representantes no Congresso Nacional como e quando entenderem conveniente e opportuno.

Sob o ponto de vista da nossa actuação no scenario da politica federal o programma da Alliança Liberal fica incorporado ao P. R. R?

—Não, porque o P. R. R. tem um programma proprio e além disto como já declarei só na hypothese de vir a ter a Alliança uma verdadeira organização partidaria a que nos pudessemos filiar tornar-se-ia possível essa filiação.

—E' exacto a affirmação attribuida a v. exa. segundo a qual só o Rio Grande teria cumprido integralmente os seus compromissos em face da Alliança Liberal, tendo como consequencia dado margem: a um protesto do sr. João Pessoa?

Ao contrario. E' completamente inexacto e só tenho motivo para elogiar a Parahyba não só pela votação que nos deu como pela galhardia com que está defendendo a sua autonomia e a ordem publica.

E só agora deante da sua pergunta compreendo os termos de um telegramma do presidente João Pessoa rectificando um supposto topico da entrevista a que me foi attribuida pelo Diario de Noticias.

—Mas nesse caso as declarações publicadas ha dias pelo Diario de Noticias não foram feitas por v. exa. ao representante dessa folha taes como elle remetteu?

—Não. Prometti apenas dizer algo opportunamente ao correspondente dessa folha com quem somente tive uma ligeira conversação.

Recordo-me mesmo de lhe haver dito que desejava aguardar a publicação da minha entrevista A Noite porque então poderia numa entrevista ao Diario de Noticias rectificar algum ponto onde, por ventura, o representante daquelle jornal não houvesse bem compreendido o meu pensamento.

—Tem havido insistentes comentarios sobre a intenção attribuida a v. exa. de prejudicar o resultado do pleito...

—Não podia prejudicar, apenas pelos dados conhecidos parece-me incontestavel a victoria do dr. Julio Prestes, porém, só depois da apuração pelas juntas poderia essa victoria ser proclamada officialmente.

—Nessas condições as referencias quanto as eleições que decorreram lizamente e em perfeita ordem...

—Não disse que a eleição correu com lizura e sem perturbação da ordem e não exclui a hypothese de fraudes allas inveteradas nos costumes politicos brasileiros.

—Qual seria o programma de acção em face do momento nacional dictado pela chefia do P. R. R. aos seus delegados, quer quanto ao exame do pleito, quer quanto a orientação politica?

—A nossa orientação se...

Continua na 2a. pagina

REPUBLICA

Director de Redacção
TITO CARVALHO
Director-Gerente:
GERMANO DE OLIVEIRA

ASSIGNATURAS

INTERIOR
Anno.....\$35000
Semestre.....165000

EXTERIOR
Anno.....\$65000

Numero de dias.....\$200
abacção.....\$300

Tudo o assumpto referente a parte commercial e administrativa deste diario deverá ser tratado directo e exclusivamente com o Director-Gerente.

Redacção, Administração e Officinas:
Rua Jaroyano Coelho n. 15 caixa
Postal 1281 Telephone 28

Flópolis, 28 de Março de 1930

A palavra definitiva

A ultima entrevista do sr. Borges de Medeiros concedida a "A Federação", orgão do Partido Republicano Riograndense de que é o chefe aquelle illustre politico, e que constitue, segundo o insuspeito depoimento do sr. João Neves da Fontoura, a "palavra de ordem", é, em substancia, a mesma publicada em "A Noite", e reproduzida como aquella, por este diario.

Os pontos capitais da palestra foram mantidos, cahindo as rectificações sobre detalhes de forma, sem atingir a essencia ou mesmo o sentido geral das ideias.

Ha mesmo um desses pontos que o chefe do situacionismo gauchozinho ratificava solenemente, por considerá-lo, e com razão, como assumpto vital.

E' o que se refere a paz e a tranquillidade da familia brasileira.

Pode a Nação ficar tranquilla quanto a attitude que até o fim ha de manter o Rio Grande do Sul.

"Dentro da ordem proseguirá a pregação doutrinar que, pelas nossas melhores expressões mentaes e nestas mesmas columnas foi feita, attentamente ouvida e vivamente applaudida pela opinião nacional", afirmou a "A Federação", em seu editorial de 26 do corrente.

Precisaremos commentar esse trecho? Em verdade o achamos tão transparente e expressivo que o consideramos como a palavra definitiva, maxime que o seu apparecimento no velho órgão do castilhisismo, conicidiu com a volta do seu director de Irapuazinho, onde fôra em busca do conselho oracular do prestigioso chefe do P. R. R.

Os sucessos da Parahyba

As violencias policiaes na eleição presidencial

Parahyba, 27 (A. A.)

O juiz federal julgou procedentes vinte e tantas justificações requeridas pelos candidatos da Colligação da Parahyba, documentando violencias policiaes em diversos municipios do Estado por occasião da eleição presidencial da Republica.

Dr. Edmundo Luz

A bordo do *Commandante Capella* seguiu, hontem, para o Rio de Janeiro, o sr. dr. Edmundo da Luz Pinto, illustre leader da bancaã catharinense na Camara dos Deputados.

S. exa. recebeu por occasião do seu embarque grandes demonstrações de apreço dos seus innumerados amigos e admiradores.

Ao trapiche do Lloyd Brasileiro affluiram as personalidades mais em relevo do nosso meio politico e social, tocando durante o seu embarque a banda de musica *Amor à Arte*.

Ao sr. dr. Edmundo da Luz Pinto *Republica* formulou os votos de uma muito feliz viagem.

Cultuando a memoria do Barão do Rio Branco

Rio, 27 (A. A.)

Realizou-se, domingo, em Petropolis, a cerimonia da inauguração da placa de bronze, em homenagem á memoria do Barão do Rio Branco. A placa foi collocada no predio da Avenida Westphalia, onde o grande brasileiro residiu, durante muitos annos e onde assignou o Tratado de Petropolis.

A homenagem foi promovida pela Associação de Sciencias e Letras.

Deputado Marcos Konder

Regressou, hontem, para Itajahy, o sr. deputado Marcos Konder, illustre leader da Assembléa Legislativa do Estado e prefeito daquelle municipio.

Na sua companhia, seguiram as suas gentis filhas.

Chegou o lugre "Maria Palmyra"

Lisbôa, 27 (A. A.)

O lugre "Maria Palmyra" considerado perdido ha cerca de um anno, chegou aqui rebocado pelo "Gourvux".

Dr. Abelardo Fonseca

Acompanhando o sr. presidente Adolpho Konder, seguiu hontem, a bordo do *Commandante Capella*, para o Rio de Janeiro, o sr. dr. Abelardo Fonseca, seu official de gabinete.

Ao seu embarque compareceu crescido numero de amigos.

Denuncia contra fraudadores de eleições

Rio, 27 (A. A.)

O procurador criminal da Republica offereceu denuncia contra Carlos Cabral, Roberto Lacerda, Custodio Góes, Odín Fabregas Góes e Francisco Nunes, accusados de graves factos occorridos nasceção de Inhauma, por occasião das eleições de 1.º de março.

O momento politico brasileiro

Entrevista do general Paim Filho

Porto Alegre, 26 (Radio A. A.)

Entrevistado pelo *Diário de Noticias*, o general Paim Filho declarou que o Rio Grande do Sul deve estar satisfeito pela forma porque cumpriu o seu dever civico, representado pelo grande coeficiente dado aos candidatos liberaes.

Cumpre agora que os gauchos propugnem pela volta da serenidade aos espiritos afim de que possam cooperar para a solução de importantes problemas publicos.

Acha que o Partido Republicano e o Partido Libertador devem agora voltar as suas antigas esferas de actuação politica.

Entrevista do dr. Borges de Medeiros a "A Federação"

Continuação da 1.ª pagina

rá a tradicional orientação republicana dentro das normas castilhistas: nem apoio condicional, nem opposição systematica. Particularizarei melhor o meu pensamento em carta que dirigirei ao illustre presidente Getulio Vargas e que será lida em reunião da representação republicana antes da sua partida para o Rio. Quanto ao reconhecimento de poderes bater-nos-emos pela verdade eleitoral, isto é, pelo reconhecimento dos candidatos realmente victoriosos de accordo com o exame da votação.

Irineu Bornhausen

Seguiu, hontem, no *Commandante Capella* para o Rio de Janeiro, o sr. Irineu Bornhausen, presidente do Conselho Municipal de Itajahy.

REPRESENTANTES DO SR. GETULIO VARGAS PERANTE AS JUNTAS APURADORAS EM S. PAULO

S. Paulo, 27 (A. A.)
O secretario do Partido Democratico recebeu telegrama do sr. Getulio Vargas, comunicando que deu procuração autorizando o deputado Augustus Lima para a constituição de representantes seus perante as juntas apuradoras de todo o Estado.

Exequias

MADRID, 27 (V. A.)
Na igreja de Francisco foram celebradas exequias officiaes em suffragio do general Primo de Rivera.
O templo estava cheio, notando-se a presença do rei.

Congresso Brasileiro do Frio em São Paulo

São Paulo, 27 (A. A.)
Está despertando grande interesse a proxima realização do Congresso Brasileiro do Frio, nesta capital.
O programma consta de varias conferencias sobre o frio e suas variadas applicações.

O microbio da molestia dos papagaios

Berlim, 27 (A. A.)

O professor Levantahl informa que encontrou o microbio da molestia dos papagaios.

Pelos municipios

Joinville

—Foi inaugurada ha poucos dias, a linha de automobibus Joinville a Itajahy com escalas em Itapocá, Itaperiú, S. João e Penha.

—Tem apparecido nesta cidade alguns casos de raiava canina.

—Em beneficio do Instituto Pasteur, realizou-se, um grandioso concerto symphonico, que traduziu uma homenagem ao seu fundador, o illustre cientista dr. Norberto Bachmann.

Tomaram parte na festa artistica os srs. Ewald Muller, Pepi Prantl, a senhorinha Lady Gonçalves e uma orchestra de 30 figuras, sendo executadas composições de Mozart, Rachminoff, Schubert, Scharwenka e Bazzini.
—Iniciou-se um movimento pro-arborização das ruas da cidade.

Blumenau

Fundou-se em Aquidaban, uma fabrica de soalhos, forros, tacos, janellas, portas e caixas.

O capital do novo estabelecimento industrial, que pertence aos srs. Ewald Baerliche e dr. Edgard Autran Dourado, é de 120 contos de reis.

Itajahy

—Reiniciou os seus trabalhos a vidraria Catharinense, da firma Probst, Erickson & Cia.

Foi aprovado nos exames a que se submeteu na Faculdade de Direito do Rio de Janeiro, o sr. Francisco Rangel Director do Grupo Escolar Victor Meirelles.

—Realizou-se no dia 16 o consorcio da senhorita Gerda Schneider, filha do industrial sr. Ernesto Schneider, com o sr. dr. Agenor de Oliveira, medico aqui residente.

S. Francisco

—Morreu afogado quando se dirigia em canoa da ilha do Corisco para as Laranjeiras o sr. Joaquim Silveira da Silveira, sendo de suppor que victimado por uma syncope, tenha cahido ao mar.

O seu cadaver foi encontrado dois dias depois em adiantado estado de putrefacção.

Concurso no Lyceu Maranhense

Acham-se abertas no Lyceu Maranhense as inscrições para os concursos de professor de duas cadeiras de portuguez.

Os interessados poderão dirigir-se ao secretario do mesmo Lyceu, até 15 de julho do corrente anno às 15 horas.

FORAM DENUNCIADOS

Rio, 27 (A. A.)

Foram denunciados João Costa, Soares Jesus e Gil Lurenço que emitiram notas promissórias no valor de dez contos com firmas falsificadas.

Superior Tribunal de Justiça

Em cumprimento do disposto n. art. 1851 n. II e § 1 do Código judicial do Estado, faço publico para conhecimento de todos aquelles a quem interessar possa que em sessão de 25 de março do corrente anno, do Superior Tribunal de Justiça, foi assignado o accordo nos autos de embargos civis n. 1472 da comarca de Florianópolis, em que é embargante a Empreza Catharinense de Sorrezeas Limitada e embargado Gathilf Heinz decidindo o Tribunal rejeitar os embargos para confirmar o accordo embargado, pagas as custas pelo embargante.

Florianópolis, 26 de março de 1930.

O Escrivão

Joaquim da Costa Arantes

O PRINCE HUMBERTO ATACADO DE SARAMPO

Porto Alegre, 27 (A. A.)

O principe Humberto esta, ha alguns dias, guardando o leito atacado de sarampo que contrahiu quando visitava os doentes atacados desse mal.

Matou os filhos e tentou suicidar-se

Porto Alegre, 27 (A. A.)

Informam do Rio Grande que Isaura Rodrigues Cruz, casada com Alvaro Ferreira da Cruz, desgostosa da vida matou, por asphyxia num tanque d'agua as suas filhas Maria Luiza e Carmelita, rasgando depois os proprios pulsos com uma navalha.

A policia prendeu a mãe desnaturada.

HABEAS-CORPUS CONCEDIDO

Parahyba, 27 (A. A.)

O Superior Tribunal de Justiça concedeu habes-corpus preventivo ao sr. Eduardo Pinto, redactor-chefe do *Diario da Parahyba* e para mais cinco auxiliares, todos ameaçados de violencias pela policia.

CONGRESSO DE INTERESADOS NO PLANTIO E INDUSTRIA DO CAFE'

Por conveniencia da organização dos serviços que se prendem ao Congresso de Interessados no Plantio, Industria e Commercio do Café fica transferido para o dia 20 de abril p. futuro a reunião que havia sido marcada para o dia 23 do corrente.

Assim, são convidados todos os plantadores, commerciantes e exportadores de café bem como a quem quer que tenha interesses ligados a essa lavoura a comparecer nesta secretaria de Agricultura, no dia 20 de abril p. vindouro, afim de serem estudados os meios de protecção á industria e ao commercio do café e de fomento ao plantio dessa valiosa fonte de riqueza do nosso Estado.

Secretaria de Agricultura, em Florianópolis, 17 de março de 1930.

Arthur Ferreira da Costa
Secretario da Fazenda e Agricultura.

Minas Geraes
200:000\$000
 Dia 2-4-30
 JOGAM APENAS 14 MILHARES
 Inteiro 40\$000 Fracção 4\$000

Vida Social

ANNIVERSARIOS
 Anniversaria-se, hoje, a exma. sra. d. Judith Simone, professora do Grupo Escolar Lauro Muller.
 A distinta aniversariante, que é uma figura de realce do nosso magistério e uma apreciada virtuosa do piano do nosso meio artístico, receberá pela passagem do seu natalício as mais expressivas provas de apreço das pessoas da sua amizade.
 Transcorre, hoje, a data natalícia da senhorinha professora normalista Dorothea Carvalho, filha do sr. deputado João de Oliveira Carvalho, membro da Comissão Directora do Partido Republicano Catharinense.
 Passa, hoje o aniversário natalício da exma. sra. d. Nair C. Fran-

calacci, esposa do sr. Antonio Francalacci, e irmã do sr. Tito Carvalho, director deste diário.
 Fazem annos, hoje:
 A exma. sra. viúva d. Dhava Dorothea Bonfante Cavallazzi;
 A senhorinha Jordelina Dorothea dos Passos;
 A senhorinha Maria dos Passos Dutra, filha do sr. João Dutra;
 O sr. Romulo Nocetti, viajante commercial.
NOTAS RELIGIOSAS
 Congregação Mariana do Bom Conselho
 Reunem-se, hoje, ás 19,30 horas, na capella do Gymnasio Catharinense, os membros da Congregação Mariana do Bom Conselho.

OS QUE VIAJAM NA "NYRBA"
 Procedente do Sul, amerisou hoje em nosso porto, na bahia o possante e confortavel avião Santos, da Companhia Nyrba do Brasil S/A, o qual conduziu para aqui dois passageiros procedentes de Rio Grande, e uma grande quantidade de correspondencia.
 O referido avião decollou ás 11,30 horas, levando ao seu bordo para o Norte diversos passageiros e grande quantidade de correspondencias.

PHARMACIA DE PERNOITE
 Está hoje, de pernoite, a Pharmacia Moderna a Praça 15 de Novembro.

Um grande Pic-nic
 Os Clubs 12 de Agosto e Lyra Tennis Club de Florianopolis, realizarão domingo vindouro, em Sambaqui, um pic-nic promovido pelas duas distintas associações e dedicada a officialidade do 14 Batalhão de Caçadores, ali acampado.
 Da ponte municipal, sairão ás 8 horas, lanchas conduzindo os socios, familias e convidados para o local da festa.
 As directorias dos dois Clubs, distinguiram-nos com um amavel convite para o pic-nic, que promete revestir-se de todos os encantos.

FALLENCIA
 Rio, 27 (A. A.)
 Foi decretada a fallencia de João Teixeira & Cia, com um passivo de 456 contos.

Centro Popular
 Em sessão de assembléa geral realizada ante-hontem á noite, foi eleito, por unanimidade de votos, para o cargo vago no Conselho Deliberativo, o sr. dr. Oscar Ramos, que tomou posse das suas funcções.

CRIME MYSTERIOSO
 Rio, 27 (A. A.)
 Continúa envolto no maior mysterio o assassinio, em Niteroi, do ex-sargento do exercito José Francisco Lopes.
 O proprio chefe de policia de Niteroi está dirigindo as pesquisas.

Thesouro do Estado
 Dia 22 de Março

Requerimentos despachados
 Director do Grupo Escolar Archiepiscopal dom Joaquim Domingues.
 Deferido ficando entendido que nos mezes em que falar numerario, deve aguardar renda de outros mezes, para ser attendido. Não lhe cabendo reclamação pela demora caso se verifique.
 Thesouro 22-3-930.
 (Ass.) Pedro Cunha

Optimo Emprego de Capital
Vende-se um bom predio com quintal no perimetro do centro commercial nesta Capital
 Informações nesta Gerencia

Tecidos de verão
Voils-Linhos Sedas leves
Quasi de GRAÇA
 durante a formidavel
Liquidação de tecidos de verão
 Que fará do dia 1.º em diante
A Rainha DA Moda

MINAS GERAES
500:000\$000
 Joga apenas com 6.000 bilhetes
 EXTRACÇÃO EM 22 DE ABRIL
INTEIRO RS. 180\$000
VIGESIMO RS. 9\$000

FALLECEU UM MARINHEIRO
 Santos, 27 (A. A.)
 Falleceu o marinheiro Mario Rodrigues victima do accidente a bordo do encouraçado Minas Geraes.
FALLECIMENTO DE UM CONTRA ALMIRANTE
 Rio, 27 (A. A.)
 Falleceu contra-almirante reformado João Gomes do Paiva.
 Para as enfermidades das senhoras, use o **Uterogenol**
Dr. A. Wanderley Junior
Advogado
 Escritorio Praça 15 de novembro n.º 19
 (Comp. Tração, Luz e Força.)
Ao Publico
 Cabo Marinho, deante do protesto de Luzia Miguez da Costa, publicado pela Republica para impedir a alienação ou oneração de bens devidos por d. Carolina Maria de Olival Costa á sua unica herdeira d. Virginia da Costa Marinho, sob o pretexto de que os filhos da protestante são netos da fallecida, vem declarar ser tal pretexto completamente descabido. Virgilio José da Costa e sua mulher d. Carolina Maria de Olival Costa nunca tiveram filhos, sendo que em 1886, pela forma legal fizeram a doçção de sua actual herdeira, facto este ratificado mais tarde em outro documento publico, com a affirmativa de que são verdadeiros filhos do casal, postumam, no entanto uma filha adoptiva, D. Luzia Miguez da Costa, lica aprazada por este meio, para dentro de 30 dias iniciar a acção que promette, sob pena do signatario deste, como oabeço do casal, chamal-a em juizo, responsabilizando-a pelos prejuizos que lhe possa causar.
 Fpolis, 25 de Março de 1930.
 Calvo Marinho
 Depois da gripe, fortaleça-se com **Myogenol**

FLY-TOX
Verdadeiro insecticida
 E' inoffensivo ás pessoas e animaes, é de agradável odor e de facil applicação, Não é caustico não é inflamavel e absolutamente não mancha.
 O seu emprego como desodorizante é o mais effizaz.
MATA:
 moscas - mosquitos - baratas - percevejos - pulgas formigas - cupins - carrapatos - traças - lagartas brocas e demais insectos domesticos, da lavoura e da criação, bem como hernes e gafeira (lepra) dos animaes.
 A' venda em toda parte
 Devolve-se seu dinheiro se não matar
 Agente exclusivo e distribuidor para o Estado de Santa Catharina
Virgilio José Garcia
 Caixa Postal 56 - Florianopolis - Rua Tiradentes n.º 10

207—Luvas de junção, redução simples de 1/4 a 2"	Um	311—Vidros para vidraças cores 25X30	Um	381—Aristocina	Caixa
208—Pores galvanizados de 1/4 a 1" c/ arruelas	Uma	312—Gesso	Kilo	382—Balsamo Berguê	Tubo
209—Carvão vegetal	Um	313—Secante	Pacote	383—Anesthesina	Grs.
210—Cravos para ferraduras n. 5	Milheiro	314—Terra cassel	Kilo	384—Antifebina	Grs.
211—Cravos para ferradura n. 6	Milheiro	315—Pretomarfim	Pacote	385—Amendoas amargas	Grs.
212—Cravos para ferradura n. 7	Milheiro	316—Cera amarela	Kilo	386—Alcoolatura de linho	G. S.
213—Bigorna tamanho regular	Uma	317—Breu	Kilo	387—Antimônio de ph. 1 na l	G. S.
214—Martelo de um kilo	Um	318—Gomma laca	Kilo	388—Atropin.	G. S.
215—Martelo de tres kilos	Um	319—Alcool a 40°	Litro	389—Alcoolatura de santon.	Grs.
216—Martelo de cinco kilos	Um	320—Bichomato de potassa	Kilo	390—Alsol	Grs.
217—Martelo de seis kilos	Um	321—Sandalo	Kilo	391—Alcool de canella	Grs.
218—Chaves inglesa reforçada	Tma	322—Pó amarelo claro marfim	Kilo	392—Absinthio	Grs.
219—Tocara para cortar folhas	Uma	323—Cola da bobin	Kilo	393—Balsamo traquillo	G. S.
220—Alicate de corte	Um	324—Puchadores de alças brancos	Par	394—Balsamo Firrengante	Grs.
221—Tarracha de caso de 2 1/4 a 1"	Um	325—Puchadores cabeca de luças	Par	396—Balsamo de Assen	Grs.
222—Tarracha para ferro de 3/16 a 1"	Uma	326—Puchadores de concha	Par	397—Belladora em folhas	Grs.
223—Torno articular tamanho regular	Um	327—Espelhos para fechaduras de armario	Duzia	398—Belladona em pó	Gra
224—Soldador de cobre tamanho regular	Um	328—Oleo C. C.	Kilo	399—Benzina	Grs.
225—Compasso de diâmetro	Um	329—Oleo de peixe	Kilo	400—Benzoto de sodio	Grs.
226—Compasso de diametro	Um	330—Pedra pome	Kilo	401—Benzoto de amononia	Gra
227—Torçoz para limpador	Um	331—Estopa de linho branco	Kilo	402—Benzoto de litio	Gra
228—Torçoz comum	Um	332—Escala metrica de aluminio	Uma	403—Benzonaphthol	Gra
229—Lixa para ferro do Na. 000 e 1	Groza	333—Escala metrica de madeira	Uma	404—Biotonico Foutoura	Gra
230—Ferro de 3/4X1/4	Kilo	334—Lapis para carpinteiro	Duzia	405—Bisulfato de quinino	Vidro
231—Ferro de 3/4X3/16	Kilo	335—Ferrolios para portas de ferro e metal	Duzia	406—Bisulfato de calcio	Grs.
232—Ferro de aço de baril	Kilo	336—Ferrolios para armarios ferro e metal	Duzia	407—Bolseno	Gra
233—Ferro quadrado de 1 1/2"	Kilo	337—Pivot para armarios	Par	408—Bromofornio	Vidro
234—Ferro redondo de 5/8"	Kilo	338—Limas chatas curvas 10"	Duzia	409—Bromhydrato de quinino	Gra
235—Ferro redondo de 3/8"	Kilo	339—Limas triangulas de 3 a 20 millim. grossura	Duzia	410—Brometo de potasio	Gra
236—Ferro redondo de 1/4"	Kilo	340—Limas meia cana para madeira 10 e 12"	Duzia	411—Brometo de sodio	Grs.
237—Ferro chato de 1X1/4"	Kilo	341—Limas redondas para madeira 10"	Duzia	412—Brometo de amononia	Grs.
238—Ago de meli de 2X1/4"	Kilo	342—Grozas meia cana para madeira 12"	Duzia	413—Brometo de litio	G. S.
239—Ago de meli de 1 3/4X1/4"	Kilo	343—Lixa para madeira Na. 000,1,2,1,1/2 e 2	Mio	414—Brometo de calcio	G. S.
240—Ago de meli de 1"	Kilo	344—Colleção ferros de epua N. 3	Gra	415—Borax em pó	Grs.
241—Ago cilindrico de 1/2"	Kilo	345—Colleção tradies de pua de 1/4 a 1 1/4, 2	Uma	416—Balsamo de tolu	Grs.
242—Ago cilindrico de 1"	Kilo	346—Serra fita de 1,11/2, 2 e 2 1/2	Preço	417—Angelica	Grs.
243—Latico amarello N. 10	Kilo	347—Laminas de serra do volta	Uma	418—Coodylato de stilio	Gra
244—Arrecha agudada de 1/4 a 1"	Kilo	348—Folhas de serra circular de 18 a 50 cent.	Uma	419—Coodylato de strychnina	Grs.
245—Percas de 1/4 a 1"	Kilo	349—Emendas para cortinas	Caixa	420—Colomelanos	Gra
246—Metal branco N. 10	Kilo	350—Lamina de serra para engenho de 2 mts.	Uma	421—Cafina	Gra
247—Arame metal branco 1/4"	Kilo	351—Correias de sola de 6 a 15 cent.	Metro	422—Capsulas foto macho	Vidro
248—Ferro quadrado de 1"	Kilo	352—Correias Balata de 8,10 e 15 cent. 8 dobras	Peca	423—Capsulas taurinas C. Erba	Vidro
249—Ferro quadrado de 3/4"	Kilo	353—Jogo de esfermas	Um	424—Capsulas amylicas	Caixa
250—Ferro quadrado de 1/2"	Kilo	354—Jogo de ferros para escultura	Um	425—Carbonato de amononia	Grs.
251—Ferro chato de 1 1/4X1/4"	Kilo	355—Pedras de afilar turca	Uma	426—Carbonato de magnesio	Grs.
252—Ferro chato de 1 1/4X 3/16"	Kilo	356—Linha de amolar ferramentas de 40 a 60 diam.	Um	427—Carbonato de sodio	Grs.
253—Ferro chato de 1 1/4X3/8"	Kilo	357—Rebollo esmeril para adentar serra	Um	428—Carbonato de potasio	Grs.
254—Ferro redondo de 1/2"	Kilo	358—Rebollo esmeril para ferramentas	Um	429—Carbonato de calcio	Grs.
255—Arrechas do Na. 6 a 14	Centro	359—A—Dynamite Nobel	Caixa	430—Carbonato de bisulfito	Grs.
256—Pregos 10X30	Kilo	360—B—Cavodinas americanas de mola	Uma	431—Carvão de Bellac	Vidro
257—Pregos 9X33	Kilo	361—Dobradixas para armarios ferro e metal	Par	432—Campora	Grs.
258—Pregos 11X27	Kilo	362—Dobradixas para portas ferro e metal	Par	433—Cera branca	Grs.
259—Pregos 5X54	Kilo	363—Laminas de serra fita para marcenaria	Duzia	434—Chlorhydrato de amononia	Grs.
260—Pregos 14X18	Kilo	364—Jogo de ganchos para cana	Um	435—Chlorureto de cal	Grs.
261—Pregos 7X42	Kilo	365—Fixe	Kilo	436—Citrate de calçina	Gra
262—Pregos 15X15	Kilo	366—Palha para tezer (cortinas)	Kilo	437—Citrate de sodio	Grs.
263—Pregos 11X24	Kilo	367—ZZinco crug. d.	Folha	438—Citrate de ferro ammoniacal	Grs.
264—Pregos 8X36	Kilo	368—Pincel para verniz	Duzia	439—Cyanureto de mercurio	Grs.
265—Pregos 10X27	Kilo	369—Verniz copal	Kilo	440—Coaltar Se Reuf.	Vidro
266—Pregos 6X42	Kilo	370—Machina plana de engrossadora	Uma	441—Codcina	Gra
267—Pregos caixa de chumbé	Kilo	371—Machina para topiar	Uma	442—Colargol	Gra
268—Arrests de 10 a 40 milímetros	Pacote	372—Machina para trucid e afiar serra fita	Uma	443—Collodio	Gra
269—Tixa cabeça amarela	Milheiro	373—Machina para serra meia estuqueira	Uma	444—Comprimido de aspirina	Tubo
270—Taxis cabeça amarela para malis	Milheiro	374—Platias de bitartas estreitas	Um	445—Comprimido chlorhydrato de q. q.	Tubo
271—Alças para malas	Pares	375—Serrate de ponta	Um	446—Comprimido bromhydrato de q. q.	Tubo
272—Narices para malas	Pares	376—Serrate de costa	Um	447—Comprimido de cafeasina	Tubo
273—Cantoneiras para malas	Par	377—Martellos para vidraçeiros	Um	448—Comprimido lico basilica	Caixa
274—Carretilhas para malas	Par	378—Martellos para carpinteiro n. 4	Um	449—Comprimido urotropina	Tubo
275—Chapas para malas	Par	379—Martellos para carpinteiro n. 16	Um	450—Crystal japonese	Vidro
276—Fechaduras para malas	Uma	380—Verruma americana T. R. J.	Duzia	451—Chlorhydrato de q. q.	Gra
277—Parafuzos 2 3/4X16	Groza	381—Cimento Portland	Barrel	452—Chlorhydrato de cocaina	Grs.
278—Parafuzos 2 1/2X14	Groza	GRUPO VII			Grs.
279—Parafuzos 7X12	Groza	Artigos de: pharmacia—drogts e medicamentos			Grs.
280—Parafuzos 2X10	Groza	382—Acido azotico	Gra	453—Chlorhydrato de q. q.	Grs.
281—Parafuzos 1 3/4X10	Groza	383—Acido azotico	Gra	454—Chlorhydrato de heroína	Grs.
282—Parafuzos 1 1/2X11	Groza	384—Acido borico	Gra	455—Chlorhydrato de morfina	Grs.
283—Parafuzos 1 1/4X10	Groza	385—Acido borico	Gra	456—Chlorhydrato de q. q.	Grs.
284—Parafuzos 1 1/4X12	Groza	386—Acido formico	Gra	457—Chlorofornio	Grs.
285—Parafuzos 1 3/4X16	Groza	387—Acido lactico	Gra	458—Chlorato de sodio	Grs.
286—Parafuzos 3/4X5	Groza	388—Acido salicylico	Gra	459—Chlorureto de calcio	G. S.
287—Parafuzos 1/2X2	Groza	389—Acido salicylico	Gra	460—Chlorureto de methyla	Grs.
288—Parafuzos duplos de 4 cent.	Groza	390—Acido salicylico	Gra	461—Chloral hydratado	Gra
289—Parafuzos duplos de 5 cent.	Groza	391—Acido salicylico	Gra	462—Coelomilha	Gra
290—Parafuzos duplos de 6 cent.	Groza	392—Acido salicylico	Gra	463—Cognac Francez	Litro
291—Parafuzos duplos de 7 cent.	Groza	393—Acido salicylico	Gra	464—Cresoto	Gra
292—Parafuzos duplos de 8 cent.	Groza	394—Acido salicylico	Gra	465—Citropeno	Gra
293—Parafuzos duplos de 9 cent.	Groza	395—Acido salicylico	Gra	466—Dermatol	Gra
294—Parafuzos duplos de 10 cent.	Groza	396—Acido salicylico	Gra	467—Diostose	Grs.
295—A Estupa	Roda	397—Acido salicylico	Gra	468—Diuretina	Grs.
296—B Espolita para dynamite	Caixa	398—Acido salicylico	Gra	469—Digitalina cryst.	Gra
297—Fechaduras para cofres	Uma	399—Acido salicylico	Gra	470—Dionina	Gra
298—Fechaduras para armarios	Uma	400—Acido salicylico	Gra	471—Dolocina de ferro de Pajo	Grs.
299—Tela de arame de tecido largo	Metro	401—Acido salicylico	Gra	472—Dormidica	H. G.
300—Tela de arame de tecido medio	Metro	402—Acido salicylico	Gra	473—Elixir de ganes	Gra
301—Cordão de linho 6X2	Peca	403—Acido salicylico	Gra	474—Elixir de inhame	Vidro
302—Cordel estaladeira	Peca	404—Acido salicylico	Gra	475—Emplastro de cluta e belladona	Um
303—Cabo de linho grosso para talha	Kilo	405—Acido salicylico	Gra	476—Espantatrapo	Rolo
304—Vidros para vidraças brancos 50X50	Um	406—Acido salicylico	Gra	477—Empolas de adrenalina	Caixa
305—Vidros para vidraças cores 50X50	Um	407—Acido salicylico	Gra	478—Empolas de Digitalina	Caixa
306—Vidros para vidraças brancos 45X45	Um	408—Acido salicylico	Gra	479—Empolas canodylato de ferro	Caixa
307—Vidros para vidraças cores 45X45	Um	409—Acido salicylico	Gra	480—Empolas chlorhydrato de cocaina	Caixa
308—Vidros para vidraças brancos 40X40	Um	410—Acido salicylico	Gra	481—Empolas lyeto-soro	Caixa
309—Vidros para vidraças cores 40X40	Um	411—Acido salicylico	Gra	482—Empolas lontan	Caixa
310—Vidros para vidraças brancos 25X30	Um	412—Acido salicylico	Gra	483—Empolas nevo-cocaina	Caixa
		413—Acido salicylico	Gra	484—Empolas pantopon	Caixa
		414—Acido salicylico	Gra	485—Empolas sedol	Caixa
		415—Acido salicylico	Gra	486—Empolas thyosol A. B. C.	Caixa
		416—Acido salicylico	Gra	487—Empolas ptmogenol	Caixa

488—Empolis soro anti-botânico
 489—Empolis soro anti-difterico
 490—Empolis soro anti-dysentérico
 491—Empolis soro anti-phiico
 492—Empolis soro anti-tetânico
 493—Emulsão de Scott
 494—Essenci alfucina
 495—Essenci cravo
 496—Essenci cidra
 497—Escamonia
 498—Filter sulfúrico
 499—Eurythmína Dentan
 500—Extracto fluido de agrão
 501—Extracto fluido abacateiro
 502—Extracto fluido stigma de milho
 503—Extracto fluido alcátrão
 504—Extracto fluido barnizelís
 505—Extracto fluido hydrastis
 507—Extracto fluido lanangas amarga
 508—Extracto fluido quina
 509—Extracto fluido tolu
 510—Extracto fluido grândola
 511—Extracto molle belladonna
 512—Extracto molle quina
 513—Extracto molle quacá
 514—Extracto molle justuiana
 515—Extracto molle hydrastis
 516—Eusopheno
 517—Evonymina
 518—Folhas de malva
 519—Folhas de tilia
 520—Oenocira rozuda
 521—Olycena
 522—Osmenol
 523—Osmia arabica em pó
 524—Histegmol
 525—Hippophyto de sodio
 526—Iodo metílico
 527—Iodo sublimado
 528—Iodofórma
 529—Iodureto de amonia
 530—Iodureto de cálcio
 531—Iodureto de lítio
 532—Iodureto de potássio
 533—Iodureto de sódio
 534—Ictolibina
 535—Jalapa em raiz
 536—Lubbtos
 537—Lanolla
 538—Laudamo Sydenham
 539—Levedo de cerveja
 540—Licor omni. anizado
 541—Linhaça pó
 542—Liquido Dakin
 543—Lysol
 544—Lysolformol
 545—Lilicina
 546—Lombriocida
 547—Hafogon
 548—Manna em lagrimas
 549—Magnesia fluida de Murray
 550—Magnesia bisurada
 551—Maravilha de Humphreys
 552—Methiol
 553—Mostarda em pó
 554—Mitigal
 555—Norcina
 556—Naphalina
 557—Novo-cina
 558—Neurinas
 559—Noz-vomica em razufa
 560—Noz de kola
 561—Nutrien
 562—Neo-necatorina
 563—Oleo amendoas
 564—Oleo cravo
 565—Oleo figado de bacalhau
 566—Oleo de glicol
 567—Oplo em pó
 568—Opoldedoc
 569—Oxydo de zinco
 570—Oxymil aditico
 571—Ortho formol
 572—Pompilina
 573—Pancreatina
 574—Pastilhas sublinguaes
 575—Pastilhas chloroto potássio
 576—Pastilhas tolu
 577—Pepsina
 578—Permanganato potássio
 579—Phenacatina
 580—Pílulas de Foster
 581—Pílulas de Reuter
 582—Pipi razas
 583—Phosphato de sodio
 584—Phosphato de calcio
 585—Phosphato acido Oxford
 586—Polygala razas
 587—Podophiline
 588—Protogol
 589—Pyramidol
 590—Papel para filtro
 591—Precipitado branco
 592—Polpa de tamarindo
 593—Quina em casca

Uma 592—Quassina
 Uma 593—Ratanilha raiz
 Uma 594—Resarcina
 Uma 595—Rhubarbo em pó
 Uma 596—Rhum da Jamaica
 Vidro 597—Salophenol
 Grs. 598—Salol
 Grs. 599—Sabonete medicinas
 Grs. 600—Sabonete de Reuter
 Grs. 601—Salicilato de metila
 Litro 602—Sulfato de sodio
 Caixa 603—Salicilato de quinino
 Grs. 604—Salicilato de potássio
 Grs. 605—Saliprina
 Grs. 606—Sarcoto
 Grs. 607—Sedalina
 Grs. 608—Srelcato de potássio
 Grs. 609—Sinapsinas Regulat
 Grs. 610—Sodobral
 Grs. 611—Solubalantra Amarel
 Grs. 612—Solucão mistalmed de adrentina
 Grs. 613—Stomaxil
 Grs. 614—Sublimado c.r.sivo
 Grs. 615—Sublimado de bismutho
 Grs. 616—Suco epaphitico glicerinado
 Grs. 617—Sulphonal
 Grs. 618—Sulphato de atropina
 Grs. 619—Sulphato de iparina
 Grs. 620—Sulphato de s-dio
 Grs. 621—Sulphato de quinino
 Grs. 622—Sulphato de zinco
 Grs. 623—Sulphato de potássio
 Grs. 624—Taleo de Veneza
 Tubo 625—Tanato de quinino
 Grs. 626—Tannigenio
 Vidro 627—Sulphato de magnésio
 Grs. 628—Tanofermio
 Grs. 629—Terpina
 Grs. 630—Tetra chloruro de carbono
 Grs. 631—Tucobromina
 Grs. 632—Thioceol
 Grs. 633—Triclicina gliculada
 Grs. 634—Urotropina
 Grs. 635—Uraceptina Reger
 Grs. 636—Unguento de basilico
 Grs. 637—Vaselinato de quinino
 Grs. 638—Vasolina esterilizada (Globo)
 Grs. 639—Vasolina liquida
 Grs. 640—Veronal sodico
 Grs. 641—Vinho branco do Porto
 Grs. 642—Vinho tinto
 Grs. 643—Vinho quindino vitamonal
 Grs. 644—Xarope de Fammel
 Vidro 645—Xarope iodotânico
 Vidro 646—Gaze hydrophila
 Vidro 647—Gaze iodoformada
 Grs. 648—Gaze phenicada
 Vidro 649—Algodão hydrophilo
 Grs. 650—Algodão iodoformado
 Grs. 651—Arseno-Ferrato
 Vidro 652—Pílulas de Blancard
 Vidro 653—Pílulas anti-anemias (Bilsario Penna)
 Vidro 654—Oleo de figado de bacalhão (Berthe)
 Grs. 655—Oleo de figado de bacalhão (Kemp)
 Grs. 656—Elixir de mamão
 Vidro 657—Elixir 914
 Grs. 658—Xarope de Blancard
 Grs. 659—Comprimidos de Trepsol
 Grs. 660—Comprimidos de Stanoxyl
 Vidro 661—Fundas umbelicas
 Grs. 662—Fundas umbelicas
 Vidro 663—Fundas umbelicas
 Grs. 664—Fundas umbelicas
 Vidro 665—Fundas umbelicas
 Grs. 666—Fundas umbelicas
 Vidro 667—Fundas umbelicas
 Grs. 668—Fundas umbelicas
 Vidro 669—Fundas umbelicas
 Grs. 670—Fundas umbelicas
 Vidro 671—Fundas umbelicas
 Grs. 672—Fundas umbelicas
 Vidro 673—Fundas umbelicas
 Grs. 674—Fundas umbelicas
 Vidro 675—Fundas umbelicas
 Grs. 676—Fundas umbelicas
 Vidro 677—Fundas umbelicas
 Grs. 678—Fundas umbelicas
 Vidro 679—Fundas umbelicas
 Grs. 680—Fundas umbelicas
 Vidro 681—Fundas umbelicas
 Grs. 682—Fundas umbelicas
 Vidro 683—Fundas umbelicas
 Grs. 684—Fundas umbelicas
 Vidro 685—Fundas umbelicas
 Grs. 686—Fundas umbelicas

GRUPO VII

Material agrícola, sementes e mudas insecticidas, adubos etc.
 Vidro 657—Carritinhos de mão de ferro regular
 Vidro 658—Colheres botânicas
 Grs. 659—Colheres-forca
 Grs. 660—Gadafios cavadores de dentes chatos e vertebrais
 Grs. 661—Pás cavadeiras com estribo ou pedal de 270X205
 Grs. 662—Regadores polissimos de zinco para 15 litros
 Grs. 663—Troxuras de podar N. 91
 Vidro 664—Enxadaes Jacaré legítimos de 3 lbs.
 Grs. 665—Sachos
 Grs. 666—Tonel de irrigação Baifac, suspensão central com bomba, para 150 litros
 Vidro 667—Sementes de aboboras, amarella grande, jerimu, ba-leia, mungango e daga
 Vidro 668—Algo tronchado
 Grs. 669—Alface repolhada imperial e franceza
 Grs. 670—Alho porró
 Grs. 671—Acelgas de Lyon
 Grs. 672—Bringellas roxa e branca
 Grs. 673—Bringellas
 Vidro 674—Cebolla de cabeça das Canárias e de Tenerife
 Vidro 675—Covues mil cabeças, tronchada, chinesa, mantiga-bruxellas e tutano
 Grs. 676—Couve flor, Erfurt, bola de neve
 Grs. 677—Ervilhas, torta, amã e torta roxa
 Vidro 678—Espinafre de Orléans
 Grs. 679—Fava de Sevilha
 Grs. 680—Fava de Windsor
 Grs. 681—Feijão baixo Argelia
 Grs. 682—Feijão médio mantiga amarello, vermelho e preto
 Grs. 683—Feijão cow-poa
 Grs. 684—Feijão mucuna
 Grs. 685—Melancia Santa Barbara
 Grs. 686—Melancia Cantaloup e de Malta e de Honfleur

Grs. 687—Quiabo clifre de vado
 Grs. 688—Rabanchos diversos
 Grs. 689—Repolhos, coração de bei. chato de Brunswick
 Grs. 690—Quintal, Sib Diniz, Milano e Schwainfurt
 Litro 691—Roquette
 Grs. 692—Tomates, ponderosa, trophy, mikudo a Rei Umberto
 Grs. 693—Eucalipto, robusta, longifolia, punctata, tenacicornis
 Duz. 694—Cyperus sarpovirens
 Um 695—Crypomeia Japonica
 Grs. 696—Thua gigantea
 Grs. 697—Salix pendula babylonica
 Grs. 698—Sophra pendula Japonica
 Grs. 699—Sesouli pendula gigante a
 Caixa 700—Sorgho
 Tubo 701—Aveia
 Grs. 702—Trigo
 Litro 703—Cevada
 Vidro 704—Trevo encarnado, trevo branco e trevo roxo
 Grs. 705—Serradella (ornithopus sativa)
 Vidro 706—Lotus corniculatus
 Grs. 707—Ray-grass italiano (lotum perenne)
 Grs. 708—Ray-grass inglês (lotum perenne)
 Vidro 709—Flebe das prad. (Phleum pratense)
 Vidro 710—Spargula (lotum perenne)
 Grs. 711—Tropinambour (tuberculos)
 Grs. 712—Stachys do Jaco (tuberculos)
 Grs. 713—Fromental (avena elioti)
 Grs. 714—Valvino (alopercurus pratense)
 Grs. 715—Holci (holcus lanatus)
 Grs. 716—Dactylo (dactylis conglomerata)
 Grs. 717—Ervilhaca vellosa
 Grs. 718—Phytano
 Grs. 719—Grevilha robusta
 Grs. 720—Castarilha tenaciforme
 Grs. 721—Juniperus sinesis pyramidalis
 Grs. 722—Magnolia grandiflora
 Grs. 723—Batata inglesa (tuberculos) das variedades Early
 Grs. 724—Rosa, Marj. lin. Magnum Bonum e Richter's Imperia e K.I.
 Grs. 725—Couve cavalieira
 Grs. 726—Chicotea crua
 Grs. 727—Mudas de propágulas Maqotto amarello, vermelho, Nectris, e argentino
 Vidro 728—Mudas de amêndoas do Japo Sabana
 Grs. 729—Mudas de perivas Duchose d'Angoulême, Osber.
 Grs. 730—Mudas de kakisiras Mikudo, Kostata
 Grs. 731—Mudas de macieiras California, e Malaga
 Litro 732—Mudas de vidras Niagara, Moscabi da Italia
 Litro 733—Bacellos des Rupatrix da Lot
 Vidro 734—Sementes de girasol
 Vidro 735—Salitre do Chile
 Vidro 736—Chlorito de potássio
 Pacote 737—Socias de Thomas
 Pacote 738—Speridophato mineral
 Pacote 739—Farinha de osos
 Kilo 740—Sulfato de amoníaco
 Kilo 741—Nitrophoska
 Vidro 742—Florand
 Vidro 743—Cal virgem
 Vidro 744—Pó Caffaro
 Vidro 745—Formicida «Morte ás Formigas»
 Vidro 746—Tillantin secco
 Vidro 747—Etiquetas de alumínio
 Vidro 748—Etiquetas de madeira
 Vidro 749—Canivetes de enxada dos centímetros
 Tubo 750—Irigador para gramado
 Caixa 751—Tubos de ensaio
 Uma 752—Lupa simples
 Vidro 753—Sulfato de ferro
 Vidro 754—Sulfato de cobre

GRUPO VIII

Material electrico
 Um 755—Albar-jour de porcelana, branco
 Uma 756—Abat-jour de porcelana, cores
 Um 757—Aranhas de 1"
 Uma 758—Aranhas de 1/2"
 Um 759—Braço de metal amarello
 Um 760—Cavos para dynamo
 Um 761—Clits para dois fios com parafuzos
 Um 762—Clits para tres fios com parafuzos
 Um 763—Clits para tres fios com parafuzos
 Um 764—Flo para lustre
 Kilo 765—Flo para ferro N. 10
 Kilo 766—Flo para ferro N. 12
 Kilo 767—Flo para ferro N. 14
 Kilo 768—Flo de chumbo N. 12
 Kilo 769—Flo fusivel N. 18
 Kilo 770—Flo fusivel 3 ampers
 Kilo 771—Flo fusivel 6 ampers
 Kilo 772—Fita isolante, preta
 Kilo 773—Fita isolante, branco
 Kilo 774—Fusivel de 3 a 30 ampers
 Kilo 775—Interruptores de metal pendente G.E.
 Kilo 776—Interruptores relativo para pendente G.E.
 Kilo 777—Isoladores para postes E.C.R. N. 2044
 Kilo 778—Lampadas de 16 velas
 Kilo 779—Lampadas de 35 velas
 Kilo 780—Lampadas de 50 velas
 Kilo 781—Lampadas de 75 velas
 Kilo 782—Lampadas de 100 velas
 Kilo 783—Lampadas de 150 velas
 Kilo 784—Lampadas de 200 velas
 Kilo 785—Lampadas de 250 velas
 Kilo 786—Lampadas de 300 velas
 Kilo 787—Lampadas de 350 velas
 Kilo 788—Lampadas de 400 velas
 Kilo 789—Lampadas de 450 velas
 Kilo 790—Lampadas de 500 velas
 Kilo 791—Lampadas de 600 velas
 Kilo 792—Lampadas de 700 velas
 Kilo 793—Lampadas de 800 velas
 Kilo 794—Lampadas de 900 velas
 Kilo 795—Lampadas de 1000 velas
 Kilo 796—Lampadas de 1200 velas
 Kilo 797—Lampadas de 1500 velas
 Kilo 798—Lampadas de 2000 velas
 Kilo 799—Lampadas de 2500 velas
 Kilo 800—Lampadas de 3000 velas
 Kilo 801—Lampadas de 3500 velas
 Kilo 802—Lampadas de 4000 velas
 Kilo 803—Lampadas de 4500 velas
 Kilo 804—Lampadas de 5000 velas
 Kilo 805—Lampadas de 6000 velas
 Kilo 806—Lampadas de 7000 velas
 Kilo 807—Lampadas de 8000 velas
 Kilo 808—Lampadas de 9000 velas
 Kilo 809—Lampadas de 10000 velas
 Kilo 810—Lampadas de 12000 velas
 Kilo 811—Lampadas de 15000 velas
 Kilo 812—Lampadas de 20000 velas
 Kilo 813—Lampadas de 25000 velas
 Kilo 814—Lampadas de 30000 velas
 Kilo 815—Lampadas de 35000 velas
 Kilo 816—Lampadas de 40000 velas
 Kilo 817—Lampadas de 45000 velas
 Kilo 818—Lampadas de 50000 velas
 Kilo 819—Lampadas de 60000 velas
 Kilo 820—Lampadas de 70000 velas
 Kilo 821—Lampadas de 80000 velas
 Kilo 822—Lampadas de 90000 velas
 Kilo 823—Lampadas de 100000 velas
 Kilo 824—Lampadas de 120000 velas
 Kilo 825—Lampadas de 150000 velas
 Kilo 826—Lampadas de 200000 velas
 Kilo 827—Lampadas de 250000 velas
 Kilo 828—Lampadas de 300000 velas
 Kilo 829—Lampadas de 350000 velas
 Kilo 830—Lampadas de 400000 velas
 Kilo 831—Lampadas de 450000 velas
 Kilo 832—Lampadas de 500000 velas
 Kilo 833—Lampadas de 600000 velas
 Kilo 834—Lampadas de 700000 velas
 Kilo 835—Lampadas de 800000 velas
 Kilo 836—Lampadas de 900000 velas
 Kilo 837—Lampadas de 1000000 velas
 Kilo 838—Lampadas de 1200000 velas
 Kilo 839—Lampadas de 1500000 velas
 Kilo 840—Lampadas de 2000000 velas
 Kilo 841—Lampadas de 2500000 velas
 Kilo 842—Lampadas de 3000000 velas
 Kilo 843—Lampadas de 3500000 velas
 Kilo 844—Lampadas de 4000000 velas
 Kilo 845—Lampadas de 4500000 velas
 Kilo 846—Lampadas de 5000000 velas
 Kilo 847—Lampadas de 6000000 velas
 Kilo 848—Lampadas de 7000000 velas
 Kilo 849—Lampadas de 8000000 velas
 Kilo 850—Lampadas de 9000000 velas
 Kilo 851—Lampadas de 10000000 velas
 Kilo 852—Lampadas de 12000000 velas
 Kilo 853—Lampadas de 15000000 velas
 Kilo 854—Lampadas de 20000000 velas
 Kilo 855—Lampadas de 25000000 velas
 Kilo 856—Lampadas de 30000000 velas
 Kilo 857—Lampadas de 35000000 velas
 Kilo 858—Lampadas de 40000000 velas
 Kilo 859—Lampadas de 45000000 velas
 Kilo 860—Lampadas de 50000000 velas
 Kilo 861—Lampadas de 60000000 velas
 Kilo 862—Lampadas de 70000000 velas
 Kilo 863—Lampadas de 80000000 velas
 Kilo 864—Lampadas de 90000000 velas
 Kilo 865—Lampadas de 100000000 velas
 Kilo 866—Lampadas de 120000000 velas
 Kilo 867—Lampadas de 150000000 velas
 Kilo 868—Lampadas de 200000000 velas
 Kilo 869—Lampadas de 250000000 velas
 Kilo 870—Lampadas de 300000000 velas
 Kilo 871—Lampadas de 350000000 velas
 Kilo 872—Lampadas de 400000000 velas
 Kilo 873—Lampadas de 450000000 velas
 Kilo 874—Lampadas de 500000000 velas
 Kilo 875—Lampadas de 600000000 velas
 Kilo 876—Lampadas de 700000000 velas
 Kilo 877—Lampadas de 800000000 velas
 Kilo 878—Lampadas de 900000000 velas
 Kilo 879—Lampadas de 1000000000 velas
 Kilo 880—Lampadas de 1200000000 velas
 Kilo 881—Lampadas de 1500000000 velas
 Kilo 882—Lampadas de 2000000000 velas
 Kilo 883—Lampadas de 2500000000 velas
 Kilo 884—Lampadas de 3000000000 velas
 Kilo 885—Lampadas de 3500000000 velas
 Kilo 886—Lampadas de 4000000000 velas
 Kilo 887—Lampadas de 4500000000 velas
 Kilo 888—Lampadas de 5000000000 velas
 Kilo 889—Lampadas de 6000000000 velas
 Kilo 890—Lampadas de 7000000000 velas
 Kilo 891—Lampadas de 8000000000 velas
 Kilo 892—Lampadas de 9000000000 velas
 Kilo 893—Lampadas de 10000000000 velas
 Kilo 894—Lampadas de 12000000000 velas
 Kilo 895—Lampadas de 15000000000 velas
 Kilo 896—Lampadas de 20000000000 velas
 Kilo 897—Lampadas de 25000000000 velas
 Kilo 898—Lampadas de 30000000000 velas
 Kilo 899—Lampadas de 35000000000 velas
 Kilo 900—Lampadas de 40000000000 velas
 Kilo 901—Lampadas de 45000000000 velas
 Kilo 902—Lampadas de 50000000000 velas
 Kilo 903—Lampadas de 60000000000 velas
 Kilo 904—Lampadas de 70000000000 velas
 Kilo 905—Lampadas de 80000000000 velas
 Kilo 906—Lampadas de 90000000000 velas
 Kilo 907—Lampadas de 100000000000 velas
 Kilo 908—Lampadas de 120000000000 velas
 Kilo 909—Lampadas de 150000000000 velas
 Kilo 910—Lampadas de 200000000000 velas
 Kilo 911—Lampadas de 250000000000 velas
 Kilo 912—Lampadas de 300000000000 velas
 Kilo 913—Lampadas de 350000000000 velas
 Kilo 914—Lampadas de 400000000000 velas
 Kilo 915—Lampadas de 450000000000 velas
 Kilo 916—Lampadas de 500000000000 velas
 Kilo 917—Lampadas de 600000000000 velas
 Kilo 918—Lampadas de 700000000000 velas
 Kilo 919—Lampadas de 800000000000 velas
 Kilo 920—Lampadas de 900000000000 velas
 Kilo 921—Lampadas de 1000000000000 velas
 Kilo 922—Lampadas de 1200000000000 velas
 Kilo 923—Lampadas de 1500000000000 velas
 Kilo 924—Lampadas de 2000000000000 velas
 Kilo 925—Lampadas de 2500000000000 velas
 Kilo 926—Lampadas de 3000000000000 velas
 Kilo 927—Lampadas de 3500000000000 velas
 Kilo 928—Lampadas de 4000000000000 velas
 Kilo 929—Lampadas de 4500000000000 velas
 Kilo 930—Lampadas de 5000000000000 velas
 Kilo 931—Lampadas de 6000000000000 velas
 Kilo 932—Lampadas de 7000000000000 velas
 Kilo 933—Lampadas de 8000000000000 velas
 Kilo 934—Lampadas de 9000000000000 velas
 Kilo 935—Lampadas de 10000000000000 velas
 Kilo 936—Lampadas de 12000000000000 velas
 Kilo 937—Lampadas de 15000000000000 velas
 Kilo 938—Lampadas de 20000000000000 velas
 Kilo 939—Lampadas de 25000000000000 velas
 Kilo 940—Lampadas de 30000000000000 velas
 Kilo 941—Lampadas de 35000000000000 velas
 Kilo 942—Lampadas de 40000000000000 velas
 Kilo 943—Lampadas de 45000000000000 velas
 Kilo 944—Lampadas de 50000000000000 velas
 Kilo 945—Lampadas de 60000000000000 velas
 Kilo 946—Lampadas de 70000000000000 velas
 Kilo 947—Lampadas de 80000000000000 velas
 Kilo 948—Lampadas de 90000000000000 velas
 Kilo 949—Lampadas de 100000000000000 velas
 Kilo 950—Lampadas de 120000000000000 velas
 Kilo 951—Lampadas de 150000000000000 velas
 Kilo 952—Lampadas de 200000000000000 velas
 Kilo 953—Lampadas de 250000000000000 velas
 Kilo 954—Lampadas de 300000000000000 velas
 Kilo 955—Lampadas de 350000000000000 velas
 Kilo 956—Lampadas de 400000000000000 velas
 Kilo 957—Lampadas de 450000000000000 velas
 Kilo 958—Lampadas de 500000000000000 velas
 Kilo 959—Lampadas de 600000000000000 velas
 Kilo 960—Lampadas de 700000000000000 velas
 Kilo 961—Lampadas de 800000000000000 velas
 Kilo 962—Lampadas de 900000000000000 velas
 Kilo 963—Lampadas de 1000000000000000 velas
 Kilo 964—Lampadas de 1200000000000000 velas
 Kilo 965—Lampadas de 1500000000000000 velas
 Kilo 966—Lampadas de 2000000000000000 velas
 Kilo 967—Lampadas de 2500000000000000 velas
 Kilo 968—Lampadas de 3000000000000000 velas
 Kilo 969—Lampadas de 3500000000000000 velas
 Kilo 970—Lampadas de 4000000000000000 velas
 Kilo 971—Lampadas de 4500000000000000 velas
 Kilo 972—Lampadas de 5000000000000000 velas
 Kilo 973—Lampadas de 6000000000000000 velas
 Kilo 974—Lampadas de 7000000000000000 velas
 Kilo 975—Lampadas de 8000000000000000 velas
 Kilo 976—Lampadas de 9000000000000000 velas
 Kilo 977—Lampadas de 10000000000000000 velas
 Kilo 978—Lampadas de 12000000000000000 velas
 Kilo 979—Lampadas de 15000000000000000 velas
 Kilo 980—Lampadas de 20000000000000000 velas
 Kilo 981—Lampadas de 25000000000000000 velas
 Kilo 982—Lampadas de 30000000000000000 velas
 Kilo 983—Lampadas de 35000000000000000 velas
 Kilo 984—Lampadas de 40000000000000000 velas
 Kilo 985—Lampadas de 45000000000000000 velas
 Kilo 986—Lampadas de 50000000000000000 velas
 Kilo 987—Lampadas de 60000000000000000 velas
 Kilo 988—Lampadas de 70000000000000000 velas
 Kilo 989—Lampadas de 80000000000000000 velas
 Kilo 990—Lampadas de 90000000000000000 velas
 Kilo 991—Lampadas de 100000000000000000 velas
 Kilo 992—Lampadas de 120000000000000000 velas
 Kilo 993—Lampadas de 150000000000000000 velas
 Kilo 994—Lampadas de 200000000000000000 velas
 Kilo 995—Lampadas de 250000000000000000 velas
 Kilo 996—Lampadas de 300000000000000000 velas
 Kilo 997—Lampadas de 350000000000000000 velas
 Kilo 998—Lampadas de 400000000000000000 velas
 Kilo 999—Lampadas de 450000000000000000 velas
 Kilo 1000—Lampadas de 500000000000000000 velas

Administração dos Correios

Concurrença administrativa permanente para aquisição de artigos de expediente durante o anno de 1930

De ordem do sr. administrador, devidamente autorizado pelo sr. ministro da Viação e Obras Publicas em officio n. 396, de 15 do corrente, levo ao conhecimento dos interessados que se acha aberta, na Contadoria desta Repartição, até ás 14 horas do dia 12 de abril de 1930, a inscrição para os fornecimentos ordinarios dos artigos de expediente constantes da relação abaixo, mediante as condições seguintes de accordo com o artigo 52 do Código de Contabilidade Publica da União.

Os requerimentos, solicitando inscrição, devem ser dirigidos ao administrador, acompanhado de informações necessarias ao julgamento da idoneidade do proponente, das provas de quitação dos respectivos impostos e da caução da quantia de 1:000\$000 que deverá ser feita na Segunda Secção (Contadaria) como garantia do fornecimento.

As propostas devem ser feitas em tres vias, sendo a primeira devidamente selada com estampilha federal de mil réis, por folha, e a demais apenas datadas e assignadas, sem envelopes, rasuras ou entrelinhas, com os preços indicados em algarismos e por extenso.

Os preços offerecidos não podem ser alterados antes de decorridos quatro meses da data da inscrição, sendo que as alterações communicadas em requerimento se tornarão effectivas após quinze dias do despacho que ordenar a sua autorização.

O fornecimento de qualquer artigo caberá ao proponente que houver offerecido preço mais barato, não podendo, em caso algum, o negociante inscripto recusar-se a satisfazer a encomenda sob pena de ser excluído o seu nome ou firma de registro ou inscrição e de correr por conta delle a differença.

Os empates que se verificarem nos preços offerecidos serão resolvidos de accordo com o que dispõe o artigo 756 do Regulamento de Contabilidade Publica.

A administração reserva-se o direito de só adquirir os artigos quando julgar necessarios, nos limites das necessidades e dentro dos recursos orçamentarios assignados a requisição dos mesmos.

A presente concorrência permanente só se tornará valida depois de approvada definitivamente pelo sr. ministro da Viação e Obras Publicas.

Contadoria dos Correios de Santa Catharina, em 24 de março de 1930.

O contador
Heltor Capella do Livramento

Relação do material necessario ao Almoxtarifado dos Correios de Santa Catharina

Espeito de material	Quantidade
Alfinetes	carta
Balança c/força 5 kilos	c/ou respectivos pesos
Barbante fino	grammas

Credito Mutuo Pederal

O maior e mais forte club de sorteios de todo o Brasil

A premiada de Lages

Rs. 4:690\$000

Ao sr. Raul Oscar Wendhausen, foi entregue o premio que coube á prestamista Vera Wendhausen de Britto, residente em Lages

O felizardo de Rio Pequeno



José Mathias Mourer, residente em Rio Pequeno (ORLEANS), premiado no valor de rs. 4.660\$000.

4 de Abril!

1 Premio de 4:700\$000
10 Premios de 30\$000
10 Premios de 10\$000
Muitas isenções!

Habilitem-se! Inscrevam-se!
Tudo por 1\$000!

Bala para carimbo de metal	uma	Livro Fítmico c/25 fls.	um	Papel polygrapho fls. grandes	um
Barbante grosso	grammas	» » c/50 »	um	Papel 1/2 fls. para officios (timbrado)	um
Bergo para mata borrão	um	» » c/100 fls.	um	Papel manilha	um
Bandeira nacional	uma	» 1/2 Hollanda com	um	» para Roneo	um
Canivetes (diversos tamanhos)	um	50 fls.	um	» almaso superior	um
Colchetes para papel	caixa	Livro 1/2 Hollanda com	um	» regular	um
Cabo para papel	um	100 fls.	um	» diplomata (timbrado)	um
Canetas	uma	Livro 1/2 Hollanda com	um	Penna Mallat	um
Chiclé para Roneo	um	200 fls.	um	» Perry	um
Cacetera estanhada	uma	Lapis de borracha	um	» Leonardt 516	um
Escala metrica	uma	Lapis preto	um	Papel mata borrão superior	um
Deposito para gomma arabica	um	Lapis preto Faber	um	Papel mata borrão regular	um
Espatula de aço	uma	Lapis tinta para Administração	um	Fegador para papel Raspadeira	um
Envelopeps timbrados de papel forte 17x24	um	Lapis tinta para agencias	um	Regua de madeira 60 cms.	um
Espeitos para papel	um	Lapis bicolor para administração	um	Regua de borracha 50 cms.	um
Escovas para carimbo	uma	Lapis bicolor para agencias	um	Relo de papel para machina de calcular	um
Esponjeiras c/esponjas	uma	Lapis preto para agencias	um	Tinta preta Sardinha	um
Fita para machina	uma	Lapis preto para agencias	um	» » Carmim	um
Fogareiro	um	Lapis bicolor para agencias	um	» » (vidro pequeno)	um
Furador	um	Lapis preto para agencias	um		
Gomma arabica em pedra	grammas	Pasta para papel	um		
Gomma liquida numero 0 (vidro)	um	Peso para papel	um		
Gomma liquida numero 2 (vidro)	um	Papel polygrapho para administração	caixa		
		Papel polygrapho para agencias	caixa		

O Desembargador Francisco Tavares da Cunha Mello Sobrinho, Presidente do Superior Tribunal de Justiça do Estado de Santa Catharina na forma da lei etc.

Faz saber que achando-se vago o cargo de Juiz de Direito da comarca de CHAPECO, fica marcado o prazo de trinta dias a contar da publicação deste edital, para na forma do artigo 30 do Código Judiciario, se habilitarem os candidatos a esse cargo apresentando na Secretaria deste Superior Tribunal as suas petições, devidamente instruidas com os documentos mencionados no artigo 28 do citado Código, por meio dos quaes prevem:

1. a formatura em direito;
 - 2a. o exercicio de promotoria publica ou de advocacia no Estado por dois annos, pelo menos.
 3. idoneidade moral.
- Eu, João Caldeira de Andrada, Secretario o lavrei.

Uniformes Gymnasias

Alfabetaria Machado, á Praça 15 de Novembro, já recebeu todo o material necessario para os uniformes dos alumnos do Gymnasio Catharinense, conforme o adoptado naquelle estabelecimento.

O proprietario
Francisco d'Almeida Machado

Beneficencia Maçonica de Santa Catharina

Tendo fallecido a 22 de Fevereiro do corrente anno em Joinville o socio José Maier e ontem nesta capital o socio dr. Pedro Maria Tromporvsky Taulois:

De ordem do Pod. h. presidente, o thesoureiro convida todos ir e socios desta instituição, para, no prazo de 15 dias, a contar desta data recolher suas contribuições do precluío 35 e formação do nosso pecunio n. 36 de accordo com o art. 6 letra B. § unico.

Florianopolis, 14 de março de 1930.

O Thesoureiro
B. K. 18.
(15-12)

Florianopolis, 5 de março de 1930.

Francisco Tavares da Cunha Mello Sobrinho.

Muga-se ou vende-se

a casa de propriedade do dr. Amadeu Luz, sita no Largo Benjamin Constant, nesta cidade.

Quaesquer propostas deverão ser feitas ao mesmo, em Blumenau ou a Athenor Lobo, á rua Arcepyreste Paiva n. 2.

Sociedade Anonyma CASA MOELLMANN

Rua João Pinto no. 2

São convocados os srs. accionistas a se reunirem em assenbléa geral ordinaria, no dia 31 do corrente, ás 9 horas, no escritorio da sede social, a fim de tomarem conhecimento e approvarem os actos da directoria, praticados durante o anno findo. Outrosim, acham-se á disposição dos srs. accionistas, no escritorio desta sociedade os documentos de que trata o artigo 147, do Dec. no. 434, de 4 de Junho de 1891.

Florianopolis, 16 de Março de 1930.
EDUARDO MOELLMANN
Director gerente.
(10-7)

Tinteiro de vidro duplo	um
Tinteiro de vidro simples	um
Tinta para carimbo de metal	lata
Tinta para carimbo de borracha	vidro
Tinta para carimbo de metal	vidro
Tinta para Roneo	lata
Tesoura	uma
Tableta de fo ha pintada com letreiro «Agencia Correios»	uma
Tableta de borracha para lapis e tinta	um
Tablete de borracha para lapis	um
Carimbo de borracha	um
Livro indice alfabético	um

Prefeitura Municipal

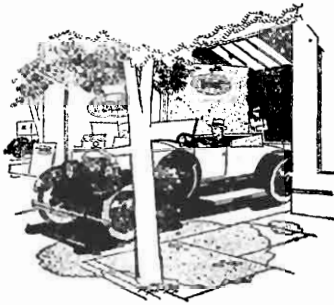
De ordem do dr. prefeito municipal aviso aos srs. interessados que esta Thesouraria iniciará no mes de abril vindouro a cobrança de impostos atrasados, executivamente.

E ainda convidam-se os srs. proprietarios de automoveis, que ainda não trocaram as suas chapas, a virem fazel-o até o fim deste mes.

Thesouraria da Prefeitura Municipal de Florianopolis, 7 de março de 1930.

Calixtrato da Cunha o thesoureiro
26-13

- ADVOGADO -
Dr. Ulisses d'Espa
JUIZ DE DIREITO AVULSO
Causas civis e criminaes em qualquer comarca do Estado



não faça experiencias
Pinte seu automovel com "DUCO",
Fabricado por Du Pont

Por ser a unica pintura garantida



Agente para o Estado de Santa Catharina

JOSE F. GLAVAM — Rua João Pinto n. 4
End. tel. GLAVAM - FLORIANOPOLIS

Corsini & Irmão

CONSTRUCTORES

Projectos e orçamentos

Construções civis e hydraulicas

Escritorio - Ponte Mercillio Luz
(lado do Continente)

Caixa Postal 97

End. Telegraphico - Corsini

Florianopolis

PREFEITURA MUNI CIPAL

De ordem do dr. Prefeito Municipal faz-se publico para conhecimento dos interessados, que na thesouraria desta Prefeitura, fica aberta desde já e com o prazo de sessenta dias (60), subscrição publica para o emprestimo de sessenta e um contos trezentos e sessenta milreis (61.360\$000), para os fins indicados na Resolução n. 688, de 27 de Novembro de 1929.

Este emprestimo será contratado em Bonus nominas ao typo par, juros de 12% ao anno e nos valores de 100\$000, 200\$000 e 1.000\$000.

O processo para a subscrição constará unicamente de uma guia apresentada pelos subscriptores recolhendo aos cofres da Prefeitura a importancia respectiva, devendo este logo que recebido mandar emitir os Bonus, que serão entregues aos subscriptores.

Palacio Municipal em Florianopolis, 5 de Fevereiro de 1930.
Calistrato da Cunha
O thesourero.

Não se deixe illudir por annuncijs bombasticos. — Pergunte-lhe a que pagaram premios este mez? A Empresa Cathartiblica mensalmente na pressão por pagar.

Thesouro do Estado TAXAS D'AGUA E ESGOTOS

Para conhecimento dos interessados faço publico que durante o corrente mez se procederá nesta sub-Directoria de Rendas, a cobrança das taxas acima, relativas ao 1.º trimestre do corrente exercicio.

Os contribuintes que deixarem de satisfazerem o pagamento de suas prestações no prazo acima determinado, poderão fazel o no mez de Abril com a multa de 50%; em Maio, com a de 10% ou em Junho, com a de 20%.

Excedidos estes prazos, será procedida pela Secção do Contencioso a respectiva cobrança amigavel accrescida de multa extraordinaria e findo o prazo legal serão remetidas as certidões de divida ao sr. dr. Promotor Publico, afim de ser procedida a cobrança executiva, de accordo com as leis em vigor.

Sub-Directoria de Rendas do Thesouro do Estado, em Florianopolis, 1.º de Março de 1930.
Francisco Buchele Junior
Escriturario

Instituto Poly- technico

(Reconhecido oficialmente pelo Decreto n.º 1.080, de 29 de Dezembro de 1917).

De ordem do Sr. Dr. Director, faço publico que até o dia 31 do corrente mez de Março, se acha aberta nesta Secretaria a matricula para os cursos de Especialização (Engenheiro-geographo, Pharmacia, Odontologia e Commercio).

O candidato deverá declarar em seu requerimento o curso em que deseja matricular-se, e ao qual será o certificado do exame de admissão e o talão provandoter pago a taxa da matricula.

A matricula poderá ser feita por procuração.

Outras informações serão ministradas na Secretaria todos os dias uteis, das 10 às 15 h. res.

Secretaria do Instituto Polytechnico de Florianopolis, em 6 de Março de 1930. Oscar de Oliveira Ramos
Secretario

Alfaiataria Cardozo:

Collarinhos debruados em cores. Camisas (artigo fino)

O mais lindo sortimento da praça em gravatas, cintos, carteiras, ligas Paris, lenços pyramides, meias e outros artigos para homens.

O que ha de mais completo em mercadorias novas—A ALFAIATARIA CARDOZO não adquire alcaides.

Praça 15 de Novembro
Verifiquem os esplendidos mostruarios da vitrine.

Edital

Prefeitura Municipal de São José

De ordem do cidadão Prefeito Municipal levo ao conhecimento de quem interessar possa, que apesar das publicações feitas dos avisos parciais aos encarregados respectivos, nenhuma devolução de bilhetes da tombola do Centenario se verificou até esta data nem foram pagas as respectivas importancias nesta Prefeitura, ou directamente ou por meio dos respectivos encarregados autorizados e como

deste modo cerca de quatro quintos dos bilhetes remetidos não vieram a ser legalizados na devida forma, por isso esta Prefeitura resolveu estipular um prazo ultimo, extraordinario, até 15 de Abril p. vindouro para o pagamento dos bilhetes distribuidos e acceitos e que, do contrario não serão tomadas em consideração para concorrerem ao sorteio que se effectuará infalivelmente no dia 15 de Abril do corrente anno.

Secretaria da Prefeitura Municipal de São José, 14 de Março de 1930.
Pedro Mayornne
Secretario

Delegacia de Policia de Florianopolis EDITAL

Uso de armas prohibidas

O Capitão Pedro Manoel Pinheiro, Delegado especial de Policia do Municipio de Florianopolis na forma da lei, etc:

Pelo presente edital faz publico, por ordem do Dr. Chefe de Policia do Estado, que, de conformidade com o Art. 207 do Regulamento para o Serviço Policial é expressamente prohibido o uso de armas offensivas sem previa autorização da autoridade competente, sendo os infractores punidos de accordo com a lei.

Dado e passado nesta capital de Florianopolis, aos dezoite dias do mez de março de mil novecentos e vinte e nove.

Eu, Honorino Anselmo Becker, escrivão que o escrevi (ass) Pedro Manoel Pinheiro. Está conforme o original. Honorino Anselmo Becker escrivão da Chefatura de Policia.

CIVILHYDRO Companhia Nacional de Construc- ções Civis e Hydraulicas Engenheiros e Constructores

Capital realisado - 6.000.000\$000
Sede RIO DE JANEIRO Avenida Rodrigues Alves 303
Endereço Telegraphico-CIVILHYDRO

Obras em Construção

- 1—Prolongamento do Caes de Porto do Rio de Janeiro
- 2—Obras do Porto de Paraguaçu
- 3—DRAGAGEM DO CANAL DE ACESSO NORTE AO PORTO DE FLORIANOPOLIS
- 4—DRAGAGEM E RECTIFICAÇÃO DO RIO CACHOEIRA JOINVILLE
- 5—Dragagem do Porto de Nietheroy
- 6—Cais de concreto armado no Arsenal de Marinha — Rio
- 7—Ponte de atracação para o porto de inflamaveis na Ilha do Brago Forte — Rio
- 8—Obras do saneamento dos Campos de Santa Cruz — Rio

Obras contractadas

- 1—Derrocagem de rochas submarinas no porto de Antônia — Paraná
- 2—Dragagem do porto de Angra dos Reis — Estado do Rio

Escritorio em Florianopolis
Rua Bocayuva n.º 53

Empreza Cinematographica e Theatral



A. Mattos Azeredo

CINE VARIEDADES - Hoje - 6a. feira, 28 de Março de 1930 - Hoje

Sessão Elegante - Às 8 horas em ponto - PREÇOS - Friza 10\$000 Platéa 2\$000 Geral \$300

APRESENTAMOS HOJE MAIS UM LINDO E SENSACIONAL TRABALHO DO GRANDE
ATHLETA AMERICANO BOB STEELE PARA A MARCA**Radio Pictures**

INTITULADO:

— AUDAZ POR AMOR —*O enredo deste drama é simplesmente encantador, nos
descrevendo um assumpto novo de amor e audacia***6 magestosa e duplas partes 6***Amanhã*

COMO PODE ESTAR SEMPRE ESSA GENTE TODA INDO E
VINDO PARA ALGUM LUGAR? DESPACHANDO MA-
LAS... EMBARCANDO EM TRENS... CORRENDO DE
UM LADO PARA OUTRO DA TERRA.. TALVEZ
SEJA... AMBIÇÃO!...

E nesse mister de transportar bagagens, travamos conhecimento com um

Moço Forte

Como é conhecido, pela sua formidável construção physica
·MOÇO FORTE· E' UMA PRODUÇÃO BOA DA

FOX FILM do Brazil

com:

Leatrice Joy, Clyde Cook e Victor Mac Langlen

Um argumento original e emocionante, cheio de episodios comicos



Victor MacLanglen and Leatrice Joy in "Strong Boy," Fox Picture



Quando os instinctos se desenfreadam e o bestialismo
se desata, o homem desce á condição das feras!

O PODER OCCULTO**Um film que vae ser uma revelação!**

Uma gigantesca produção da UFA DE BERLIM, com o formidável actor allemão **MICHAEL BOHN**
(substituto de EMIL JANNINGS na UFA) no seu primeiro trabalho para o cinema --- a magestosa pro-
dução em 10 partes sensacionaes.

Uma verdadeira obra artistica, com um enredo tragico mais cheia da mais pura belleza moral. Na hora do
maior soffrimento brilhou a estrella radiante da esperança

VEJAM E JULGUEM

O FILM QUE E' GRANDIOSO EM TECHNICA, GRANDIOSO EM MONTAGEM, GRANDIOSO EM
LUXO, GRANDIOSO NA INTERPRETAÇÃO, GRANDIOSO EM TUDO.

Michael Bohn - Suzi Vernon - Walter Rilla e Cruus Haltem

·O martyrio daquella mulher do sangue nobre começára no dia em que a revolução estalou na
Russia, sua familia fora chacinada, seu palacio destruido...

APOS UMA FUJA PRECIPITADA ELLASE ENCONTRAVA AGORA EXPATRIADA

Domingo - Soirée Chic - Domingo**VEJAM E JULGUEM**