

Estação experimental de trigo

Segundo telegrama dirigido ao sr. Presidente do Estado pelo sr. senador Celso Bayma, deverá entrar na ordem do dia da Câmara Alta, na próxima semana, o projecto que cria uma estação experimental de trigo no Estado.

É mais um grande serviço que a communhão catharinense fica devendo ao sr. presidente Adolpho Konder, á sua actuação proveitosa no socorrimto das nos as fontes economicas.

Deve porisso a esplendida alvitação impressionar agradavelmente a todos os que sonham com a grandeza de Santa Catharina, e enxergam no interesse com que o chefe do Estado accode a prover as suas mais palpitantes necessidades, o desejo patriótico de ser útil á sua terra e ao povo que

o elevou á suprema curul governamental.

Porque a campanha pela obtenção do pão catharinense obra exclusiva do seu entusiasmo sadio, da sua fé nos nossos destinos, da sua perseverança, do seu dynamismo creador.

E a estação experimental de trigo-colloriano natural e logico da cruzada que elle commanda e ampara— é o resultado da sua intervenção prestigiosa e benefica, junto aos nossos representantes nas duas casas do Congresso Federal.

Quasi em vespera da sancção final, apraz-nos registrar nestas linhas esse acontencimento, que é mais um fructo da administração Adolpho Konder e que viá impulsionar notavelmente a cultura do trigo no Estado.

Dr. Walmor Ribeiro

Conforme noticiamos, chegou hontem ás 17 horas a esta capital, acompanhado da sua exma. esposa, o sr. dr. Walmor Ribeiro, illustre vice-presidente do Estado.

S. exa. recebeu a visita do chefe da casa militar da presidencia, capitão João Marinho.

A noite estiveram em sua residencia em visita de cumprimentos innumerous amigos e pessoas das relações do illustre politico.

BATALHA DO TRIGO

Reunem-se hoje ás 15 horas em uma das salas do Palacio do Governo, os auxiliares do sr. presidente Adolpho Konder, na cruzada pelo pão catharinense, para tratar de assumptos de urgencia.

Dr. Ulysses Costa

Acompanhado de sua exma. esposa, seguiu, via terrestre para Joinville o sr. dr. Ulysses Costa, preferido daquelle progressista municipio.

Durante a sua estada nesta capital, s. s. recebeu as maiores demonstrações de apreço dos seus amigos e admiradores.

C. Telephonica Catharinense

Breve serão inauguradas as estações de Brusque, Joinville, Pariz e São Francisco.

BATALHA DO TRIGO

LAVRADORES CATHARINENSES!

Não vos detenhaes porque o transporte escasseia.

Plantae o trigo, zelaes pelas vossas culturas, beneficieis a semente esplendida e o Governo, vigilante como está, dar-vos-á os meios necessarios á circulação do vosso producto.

Coronel Lopes Vieira

Os amigos e admiradores do sr. coronel Pedro Lopes Vieira commandante da Força Publica do Estado, reunem-se hoje, ás 20 horas, na bibliotheca do quartel da nossa milicia, afim de ascertarem as manifestações com que homenagearão o illustre militar, por occasião do seu regresso a esta capital.

ROCHEDOS DE SÃO PEDRO E SÃO PAULO

Rio, 25 (Radio A. A.) A proposito do recente discurso do sr. Paulo de Frontin denunciando que nos rochedos de São Pedro e São Paulo está sendo a bandeira franceza «O Globo» informamos ao Itamaraty que a soberania brasileira sobre os referidos rochedos nunca foi contestada nem discutida.

Com referencia á França ha o seguinte: Ha pouco mais de um anno o embaixador obteve autorização para a Companhia Latécoere construir ali um hangar para as installações necessarias a atracção e abastecimento dos aviãos.

A proposito o embaixador em nota de 22 de dezembro de 1927 dizia ao Itamaraty textualmente: «o meu governo sente-se feliz em aproveitar esta oportunidade para affirmar o seu reconhecimento aos direitos soberanos do Brasil sobre os rochedos São Pedro e São Paulo».

Desembargador Americo Nunes

De sua viagem ao sul do Estado, onde fôra a serviço de suas altas funções, regressou o sr. desembargador Americo da Silveira Nunes, illustre Procurador geral do Estado.

O sr. capitão João Marinho cumprimentou-o em nome do sr. presidente Adolpho Konder.

Concurso no Gymnasio e na Faculdade de Direito da Bahia

Acha-se aberta a inscricção para o concurso da Bahia, até 30 de abril do anno vindouro, podendo os interessados dirigir-se á Secretaria do mesmo Gymnasio, na cidade da Bahia.

Outrosim, acha-se aberta a inscricção para o concurso de cadeira de direito penal da Faculdade de Direito, pelo prazo de seis meses, a contar de 20 do corrente.

GREVE

Buenos-Aires, 26 (Radio A.A.) Informam de Rosario que os colonos das regiões do Sul se achão apertados por a continuacão da greve, que ameaça a colheita.

A exportação de fructas frescas da União Sul-Africana

Segundo o Commere Reports, remetido pela embaixada em Washington, a exportação de fructas frescas na União Sul-Africana, constitue uma das indústrias mais florescentes daquelle possessão britannica. Em 1927 foi registrada a quantia de \$4,000,000 como valor total de fructas exportadas, representando essa quantia um augmento de \$1,500,000 sobre a exportação de 1923.

Na lista de fructas da exportação figuram, em primeiro lugar, as laranjas e tangerinas, seguidas de em ordem de importancia: as uvas, pêras e ameixas. A quasi totalidade das fructas da União Sul-Africana é destinada aos mercados do Reino Unido sendo, no entanto, exportadas, em quantidades menores, fructas para as possessões portuguezas na Africa e para o Congo Belgas. Nessas ultimas áreas os exportadores de fructas tem tentado abrir novos mercados estrangeiros spera de que, em contraste com a produção sul-africana augmenta, o consumo nos mercados britannicos se mantem estacionario.

Foi assim que em 1927 foram exportadas para o Brasil 3,000 caixas de pêras, 2,800 de pecegos e 1,200 caixas de maçãs, enquanto que a Hollanda recebeu, naquelle mesmo anno, 3,200 caixas de pêras. A exportação de laranjas e tangerinas sul-africanas que em 1923 havia sido do 400,000 caixas, passou a ser, em 1927, de 802,000 com um augmento de mais de quatro annos atrás.

Afim de bem organizar a industria de fructas e eliminar a exportação de productos de qualidade inferior, fundou-se em dezembro de 1921 a Bolsa Sul-Africana dos Agricultores de Fructas, que conta entre seus membros fructicultores, tanto da União Sul-Africana como de Rhodesia. Além disso a exportação de fructas é regulada pelas provisões da Lei de Exportação de Fructas Frescas, promulgada em 1914; os regulamentos dessa lei, revisados anualmente, se relacionam aos varios tipos, emballagem, marcações e outras questões sobre fructas destinadas á exportação.

Ha ainda uma institução officinal — The Perishable Products Export Control Board — que é formada por seis membros: tres nomeados pelo Governador Geral e os outros tres escolhidos pelos fructicultores para representá-los naquella zona. É essa institução que regula a exportação de fructas, colhe dados sobre a quantidade de fructas para a exportação e é encarregada de reservar lugar nos armazens para o embarque pela ordem de chegada ao porto. As despesas desses serviços aos fructicultores são compensadas por uma percentagem sobre a colheita de fructas frescas exportadas.

Pharmacia do Plantão

Está hoje de passage, a Pharmacia Realviera, á rua Conselheiro Mafra.

Correios da Republica

Do sr. Wencelau Ferreira Viança, administrador dos Correios do Estado, recebemos a carta abaixo, que com prazer publicamos:

Illmo. sr. Redactor da «Republica».

A Diretoria Geral dos Correios, empenhada, como está, em que o serviço de «expressas» seja executado com a melhor eficiencia possible, resolveu reorganizar, de accordo com as novas Instructions, para e que já foi inaugurada na Capital Federal, a 19. do corrente, a entrega de «expressas» por meio de auto-veias.

As «expressas» destinadas áquella Capital serão distribuidas pelos diversos bairros, tocos como: Catete, Laranjeiras, Botafogo, Copacabana (deste fazendo parte Leme, Itapicuma e Leblon), Tijuca (compreendendo Estacio de São, Rio Comprido e Engenho Velho), S. Christovão e tambem o centro urbano, abrangendo entre todas as ruas contractas, limitadas pelo Largo da Lapa e Praça da Republica. Para facilitar e para maior celeridade na entrega das «expressas», será conveniente que o publico indique no endereço, o bairro a que as mesmas são destinadas.

De grande vantagem tambem se dá que a imprensa divulgue uma advertencia ao publico nesse sentido, para que esta Administracão conta com a reconhecida solicitude do vosso jornal.

Agradecendo antepadamente o obsequio que ora peço, apresento minhas Cordiaes saudações.

F. Adhemar Grifó

Embarca amanhã para o Estado do Espirito Santo, em companhia da sua exma. familia o sr. dr. Adhemar Grifó.

Medico dos mais conceituados no nosso meio, cavalleiro de fínos predicados, o dr. Adhemar Grifó, exerciu nesta capital varios cargos, dando a todos um desempenho modelar.

A sua elegancia moral e a bondade do seu coração grangearam-lhe um circulo amplo de admiradores e amigos e a sua actuação, clinica grandes e radicadas affeições.

Republica retribuindo-lhe a gentileza do abraço de despedidas, com votos de boa viagem, deseja-lhe sinceramente novos triumphos na sua nobre profissão.

Que ironia perfeita é toda a vida do mal está no gesto das mãos que tecem o bem, a misericórdia, o sacrificio a ternura, a coheite toda de perfeições que entremam de poesia e de elevação o significado do todo!

Mas ha existencias devotadas na expresso absoluta e que tiveram a vontade locada, pela luz das estrellas...

Essas... Oh! sem percurrar nos razos metaphysicas, unicamente impoasadas pela castidade moral dessas almas de renunciantes — sim, por que não seremos fascinados impendentes de todos os heróismos? — adormos o alto e o lucante e o empolante destino dessas criaturas que desprezaram os labios de topa que lhes poderia ter dado: gotas de felicidade e foram buscar a felicidade, enchendo outras tocas com o mal dos seus dons sagrados, para o riso, o consólio e a banham de subter labios...

Porque oida puras assim, cheias de paz do bem e da harmonia narcótica da perfeição, furtivamente e multi-formes no seu brilho util, divinas no segredo de almas e furtivas, almas — devem ser para os homens livres, oites de fraternidade, restauradoras de grandezas de Deus.

O QUE DIZ «O PAIS»

Rio, 24 (Radio A. A.) «O País» publica em destaque a seguinte nota:

«Dejeitando dar ás festas commemorativas do biennio da presidencia do sr. Adolpho Konder um cunho deslucado, os amigos e admiradores desse estadista lambraem de editar em volume alguns trechos mais expressivos da sua ponderada, elegante e apudada oratoria.

Foram dados a lume, desses livros, discursos e allocuções de s. exa. constituindo uma obra primorosa pelas qualidades literarias, pelo estilo, pelo penumto e a ainda pelo entusiasmo oivo que resume o d'as as suas paginas... os «orn impregnações de bundo e preço» perfumto.

A obra abrangendo uma actividade oratoria de dois annos, com um tudo pelo discurso do joven estadista por occasião d' seu regresso á Santa Catharina em 1926 para assumir a presidencia do Estado, vindo a seguir as allocuções proferidas recentemente, para os «Fins» das «Instituições» e «Instituições» do interior catharinense.

Os mais variados assumptos repartem-se d' esse modo pelo oivo que livre, denunciam em cada pagina a preocupação de s. exa. pelo interesse publico, pela eficiencia da sua administração e pelo bem-estar dos co-estadanos.

Desde as rodovias e campanha do trigo até á defesa da floresta catharinense e ao ensino, não ha problema que n'õ tenha sido versado pelo presidente Konder, cuja cultura assegura-lhe o posto de destaque entre os administradores do Brasil.

A criação de qualquer trecho de sua obra evidencia essas qualidades, mas para se fazer justiça seria preciso reproduzir o livro integralmente em todo o caso o livro estas frases do presidente para o qual governar se arte de fazer a felicidade dos povos e a genio do campo é sentinela da civilização posta no sertão bruto vanguardeando a grande obra do progresso.

NOTAS

O sr. padre Nicolau Geising, em nome do sr. arcebispo, de Joaquim Domingues, esteve hontem em Palacio, para agradecer ao sr. Presidente Adolpho Konder, a visita que s. exa. lhe fez por motivo do seu regresso do sul do Estado e o ter-se feito representar nas solennidades religiosas, realizadas domingo, em homenagem á Santa Catharina.

MERCADO DO CAFE' Nova York, 26 (Radio A.A.) O mercado do Cafe' manteve-se sem alteracão notavel durante a semana finda.

As cotações conservaram-se firmes como sempre e superiores aos concurrentes. O total de vendas foi de 120000 saccos assim distribuidos: segunda-feira, 15 mil; terça-feira, 20000; quarta-feira, 30000; quinta-feira, 25000; sexta-feira, 30000.

INSPECTORIA DE ESTANCIAS HYDRO-MINERAES

Caxambu, 26 (Radio A. A.) Com a presença do secretario da Agricultura, autoridades e personalidades de destaque foi inaugurada a inspecção de estancias hydro-mineraes.

C. Telephonica Catharinense

Serviço rapido e nitidissimo em todas as localidades. S. José, Palcos, Paulo Lopes, Itajubá, Geopólis, Blumenau.

República

Director de Redacção:
TITO CARVALHO
Director-Gerente:
AUGUSTO M. DE OLIVEIRA

ASSIGNATURAS
Interior.....350/0
Anno.....189/00
Estrangeiro.....60/000
Anno.....189/000
Número do dia.....1290
Anno.....189/000

Toda a correspondência e parte comercial e administrativa, desde domingo deverá ser enviada para o Director-Gerente e exclusivamente com o endereço certo.

Publicação, Administração e Oficinas: Rua C. Calmon, 15 Caixa Postal 138, Tele. 1.500-25.

Flópolis, 28 de novembro de 1928

Em prol do trigo

IV

Agora que se aproximam as colheitas, convenceremos um pouco com os lavradores a propósito de medidas que reputamos de alta importância para a sementeira do ano próximo.

É hábito antigo entre os nossos homens do campo, após as colheitas, a venda do melhor produto obtido, seja para obtenção de recursos, seja para aproveitar bons preços.

É não é raro encontrar lavradores que foram obrigados a recorrer a terceiros, no ano imediato, em busca de sementes para as suas plantações.

Ora, um produto obtido assim, a galope, quasi por favor, não pode ser, necessariamente, de qualidade superior.

São as mais das vezes, sementes velhas, de germinabilidade duvidosa.

De sorte que as culturas resultantes, padecerão do mal do início: fraqueza, estufamento, deperdamento geral, enfim.

Acontece que um organismo assim doente, oferece as molestias perpetuamente em ronda, pontos vulneráveis que serão os mais visados.

Não é de estranhar por isso, que as plantas surgidas de tais sementes, tenham logo de nascer, a sua vida contrariada e ameaçada pelos agentes patogênicos.

Outro tanto não sucederá com indivíduos fortes e vigorosos, oriundos de um embrião completo.

Esses dispõe de reservas suficientes para a resistência de escassez, maior parte dos casos, vencedora.

Como pôrém, obter-se?

Pela escolha rigorosa da semente.

É exactamente para esta pratica providente, que chamamos a atenção dos plantadores de trigo do Estado.

Não se trata de selecção scientifica — aspecto que demanda estabelecimentos de genetica —, mas para uso de gabinetes e laboratorios.

É da escolha, operação simples, ao alcance de qualquer intelligencia.

Mas a escolha para ser perfeita, deve começar no campo, reparando-se os individuos mais vigorosos e melhor conformados e aproveitando-se delles, apenas uma parte a mais desenvolvida.

Em relação ao trigo a escolha deve ser feita retirando-se as plantas mais sãs e destas, as paniculas completamente desenvolvidas e maduras.

Mes nem toda a espiga — nome porque é designada geralmente — serve para obtenção de sementes. Ella deve ser dividida em tres partes, aproveitando-se apenas a central mais uniforme e cheia, rejeitando-se as restantes, salvo casos excepcionaes.

Exercitada essa operação com cuidado, os embriões da futura sementeira serão garantidos, em grão de pureza como de sanidade, dando culturas mais homogeneas e productivas.

Voltaremos ao assumpto.

Germano de Oliveira

ASPECTOS DA PADRONIZAÇÃO INDUSTRIAL

Do ponto de vista pratico, só ha um criterio para julgar da padronização applicavel á industria e este é que represente a uma economia acompanhada da necessaria oportunidade.

Se ha 25 annos atrás não seria possível pensar em uniformizar os automoveis, pois estavam no período das experiências, hoje muitas partes se assemelham, ha mesmo peças que podem ser usadas em carros de marcas differentes, sem do mínimas as modificações que soffrem.

Também o factor stylo influencia na contigencia.

Ha quem tema a uniformidade em roupas, em corte, fazenda etc. ou de alimentos e casos uniformes. Usam, porém, tipos eguaes, jornaes eguaes telephones e machinas de escrever eguaes.

A economia determinará o limite a que se poderá chegar. Nas roupas ha um limite natural, havendo uniformidade quanto ao feito, bolsos e botões, mas não quanto ao tecido. E mesmo nisso ha mais simplificação do que supõem muitos. Ha em New York que usa uma unica qualidade de castemira azul e, como tem procura bastante, tem vantagem sobre artigos com grande variedade de stylos.

Se a padronização não merecer a approvação geral, terá falhado; não estará justificada economicamente.

Internacionalmente fallando a padronização tem avançado pouco por motivos obvios.

As industrias não estão egualmente adiantadas em todos os países, as medidas são differentes; outros factores lhe são adversos.

Uma uniformização ou padronização em um mesino país torna-se pois, mais viavel.

A sua justificação economica em um dado país depende da acceitação publica que tiver, abandonando-se a tradição e aceitando a innovação.

Se o consumidor nada soffre e, pelo contrario, obtém um producto de melhor qualidade e por menor preço, está prompto a acceitá-lo, justifica do assim economicamente a sub situação feita.

A padronização industrial ha menos interessados a fazer concordar; se ha grupos que divergem a modificação pode ser engendrada por uma firma individual. O progresso não é tão grande nesse caso, mas sempre representa uma economia para industria e para o consumidor.

Um manufacturero da Nova Inglaterra procurou por largo tempo induzir seus concorrentes á padronização na fabricação da linha de coser, que lhes pouparia muito dinheiro.

Nada conseguindo, procedeu sozinho e é hoje o unico que está obtendo lucros. Eis ahí a justificação economica para a uniformização.

Ajudá ha a uniformização quanto á qualidade.

Se compramos uma cadeira ou um motor eléctrico sabemos o que podemos esperar d'elles e em caso contrario, voltamos a comprar, obedecendo igualmente ao código local respectivo e sabemos o preço que pôde supportar.

Nestas condições pouparamos a despeza da verificação de suas qualidades.

Na industria as especificações das qualidades estão bem estabelecidas e a tendência é de se tornar mais rígidas essas especificações. A justificação economica decorre ahí da certeza de comprar um material uniforme em quantidades mais especiaes.

Uniformidade quanto a dimensões é hoje possível com a perfeição da manufactura, pela grande procura de productos uniformes, empenhando machinas especiaes.

Uma manufactura permittivel fundada na uniformização de dimensões e tendência a base da produção industrial moderna.

Pelos municipios

São Bento

Obedecendo ás instruções do sr. director da Instrução Publica, realizou-se no Grupo Escolar Orestes Guimarães uma sessão solenne em homenagem a data natalicia de Ruy Barbosa.

Às 11.30, horas, reunidos o corpo docente e discente em uma das salas do edificio, presentes as altas autoridades locais, foi aberta a sessão com o hymno nacional, cantado pelos alumnos e corpo docente.

Foi dada a palavra ao sr. dr. Aristides de Moraes, convidado para fazer uma conferencia sobre o homenagem.

Em brilhante discurso, o orador historicou a personalidade do grande brasileiro desde os bancos acadêmicos aos mais altos postos, onde a sua individualidade se revelou de maneira involgar.

Terminada a sua eloquente oração, que foi muito applaudida, foi encerrada a sessão com o Hymno da Escola, cantada pelos alumnos e mestres.

As aulas foram suspensas.

Blumenau

Ocorreu um desastre de automovel occasionando a morte uma criança a rua S. Paulo.

Uma menina em companhia de sua irmãinha, dirigia-se para o Colégio das Irmãs, quando foi agarrada por um automovel do sr. Augusto Fey, perto do Grupo Escolar, recebendo graves ferimentos.

O lamentavel desastre occorreu, quando a desventurada menina atravessava a rua.

Apezar de todos os socorros, a victima fallecia momentos depois.

Gymnasio José Brasilcio

Foram submetidos ás provas de admissoão no 1º anno gymnasial os alumnos do Gymnasio José Brasilcio, que começa, assim, a colher os primeiros frutos da sua vida escolar secundaria.

Os exames foram presididos pelo sr. Cyro Mascarenhas, digno inspector federal do ensino, e a banca examinadora foi constituída pelos srs. dr. Donato Mello, prof. d. Josephina Caldeira de Andrada e profs. João Tolentino Junior, Almino Flores e Henrique Brüggmann.

Hoje terao inicio os exames do 1º anno do curso seriado, já estendo nomeados pelo sr. inspector federal tres juntas examinadoras.

Leiphonica L. tharinsense
Serviço r. do de phonogrammas para... José, Palhoça... Tijucas, Itajubá... Blumenau... 2% por par avia e 1\$ a taxa

AS OBRAS DO AÇUDE

Fortaleza, 26 (Radio A. A.) Acompanhado de technicos o sr. Mattos Peixoto, seguirá para Oros, onde visitará as obras do açude local.

O presidente seguirá pela par a Rio a fim de promover a defesa dos interesses do Estado, inclusive a conclusão da construção do açude.

PARTIU PARA LONDRES

Paris, 26 (Radio A. A.) O ex-presidente Bernardes partiu para Londres.

derna: Justifica-se economicamente, como se vê.

A uniformização não pôde ser rígida; deve ser susceptivel de melhora; deve subsistir como modelo até que outro modo possa ser adoptado, e assim successivamente.

Assim, o aspecto economico de um modelo industrial é o seu aspecto critico.

(Padões na Industria, The Annals of the American Academy of Political and Social Science, Philadelphia, Maio de 1928).

Sociaes

NATALICIOS

Dr. Henrique Lessa — A data que passa, registra o anniversario natalicio do sr. juiz federal neste Estado dr. Henrique Netto Vasconcelos Lessa.

O illustre magistrado reoobrará, hoje, pelo transcurso do seu natalicio, innumeras demonstrações de apreço d. s seus amigos.

Fazem annos, hoje, A senhorinha Laura Vieira de Souza;

O sr. Angenor Nunes Pires; O menino Evandro, filho do official inferior do 14º B. C. Altilles Marques.

Decore, hoje, o anniversario natalicio do menino Fernando, filho do sr. deputado federal por este Estado dr. Albierto Luz, actualmente no Rio de Janeiro.

Enlace Ribeiro - Moellman Realiza-se, sabado, era Porto Alegre, na residencia de curnhado da noiva sr. João Ferreira Sobrinho, o enlace matrimonial do sr. pharmaceutico Zamboni Barata Ribeiro com a senhorinha Diva Moellman, filha da exma. viuva d. Julia Branco Moellman.

Os conjuges embarcaram para Campos Novos, onde fixarão residencia.

FALLECIMENTO

Falleceu, ante-hontem á Praça 17 de Novembro, a senhorinha Maria Amalia de Santos, entada do sr. Eudario Silva.

O enterro da indita moça, foi effectuado, hontem, á tarde, no Cemiterio das Tres Pontes, teve grande concurrencia.

EXPLORADA PELA AVO

Rio, 26 (Radio A. A.) Os jornaes commeciam o curso o caso da pequena Sonia, de cinco annos, que era explorada pela avó.

Sonia, é filha de uma familia, hollandez que emigrou para o Brazil, cujos pais confiaram-na a avó, que descobrindo a belleza e intelligencia entendeu fazê-la artista de cinema.

Começou matriculando a elegante menina num curso de dança com a mensalidade de 150\$000.

Para occorrer essas despesas a velha arranjou uma subscrição valendo-se de uma folha de papel que expunha á caridade publica em companhia de Sonia, arrecadando grandes sommas.

O juiz de menores entendeu que a curso que a criança frequentava é tambem perigoso dancing, entregou Sonia e prohibiu a companhia da avó.

Loteria do Estado de Santa Catharina Sorte Grande

Por intermedio dos seus correspondentes no Rio de Janeiro, era L. Costa & Cia Ltda, estabelecidos á rua Orleã, n. 3, os srs. Angelo La Porta e Cia, concessionarios da Loteria do Estado de Santa Catharina, pagaram o bilhete n. 11.998 premiado com 60 contos de reis na extração de 16 de Novembro corrente no The National City Bank of New-York, por conta de teresero

MATOU A ESPOSA

Fortaleza, 26 (Radio A. A.) O sr. Candido Carlos Neves, agente da E. de Ferro, que é morphico, desconfiando da esposa, matou-a a tiros, tentando suicidar-se.

O seu estado é grave.

Ministerio da Agricultura

Concurso na Escola Superior de Agricultura e Medicina Veterinaria

Acho-se aberta a inscricção para concurso de provimento da decima quarta cadeira de zootechnica especial e habilitação, da quinta sessão da Escola Superior de Agricultura e Medicina Veterinaria, na Capital Federal, até 24 de março proximo vindouro.

FUMOS E CIGARROS "VEADO"

Deposito em Florianópolis á rua Conselheiro Mafra, 41-B Caixa Postal, 60.

Stock permanente dos afamados productos da fabrica Grand: Manufatura de Fumos "Veado" do Rio de Janeiro, como cigarros Royal Club (premiados com cheques de 2\$ a 100\$) Rio Chic, Palace, Guanabara, York etc. Fumos Semilla de Havana, Hygienico, Caporal Mineiro, El-Roy etc. e bem assim papas para cigarros, palhas etc. etc.

O IMPARCIAL

Rio, 26 (Radio A. A.) A parte de amanhã do Imparcial passará a ser dirigido pelos srs. Ferdinando Laborian, Mattos Pimenta e Mario Bráto figuras de destaque do partido democratico aqui.

FALLECIMENTO

(5) Nova York, 26 (Radio A. A.) Falleceu o grande financista e banqueiro n.º 1 americano Thomas Fortune Ryan, que foi membro da Camera do Commercio e deixa uma fortuna avaliada em 300 milhões de dollars.

ADVOCACIA

O Dr. Arthur Costa acceteo o patrocinio de causas civis commeciaes, perante a Justiça Federal e a Estadual.

Em Florianópolis

EDITAIS

SECRETARIA DO INTERIOR E JUSTIÇA

De ordem do Sr. Dr. Secretario do Interior e Justiça e em virtude de solicitação dirigida ao mesmo sr. Dr. Secretario, pelo Juizo de Direito da 2a. Vara da Comarca desta Capital, por officio n. 35, de licen tem datado, faco publico por esta Directoria para conhecimento dos interessados, o edital abaixo transcripto:

Cópia — Edital O Dr. Mito Tavares da Cunha Barreto, Juiz de Direito da 2a. Vara da Comarca da Capital, na forma da Lei etc.

Caza publico que designo a caza 17 de Novembro ás 11 horas, para abertura da Sessão do Jurv do corrente anno, onde trabalhará em dias consecutivos, na sala do edificio da Municipalidade desta cidade; que havendo procedido ao sorteio dos 28 jurados, que hão de servir na mesma Sessão, foram sorteados os seguintes senhores: — 1- Alvaro Antunes Ramos, 2- Amadeu Barbi 3- Arthur Ferrares, 4- Feris Bo abaid 5 - Felix Marques Brandão, 6 - Haroldo Caladão, 7 - Hermínio Bertho da Silva, 8 - Hierachio Mendonca, 9 Julio Chadrén, 10 - José Quinto de Oliveira Carvalho, 11 - João José Pinheiro, 12 - Ju lio Voigt, 13 - Luiz Alves de Souza, 14 - Liborio Saesim, 15 - Luiz Cavaldo Ferreira de Mello 16 Luciano Ligoddi, 17 Manoel Prudencio Mendes, 18 Manoel Motta Espeszin, 19 - Mario Candido da Silva, 20 - Nicolav - Savas 21 Nabur Julio de Oliveira, 22 - Narihal Viegas de Amorim, 23 - Rodolpho Bosco, 24 - Octavio Luz, 25 - Orlando Simas, 26 Paulo Bayer, 27 Protensor Nunes Pires, 28 - Rodolpho Gagen, a todos os quaes e cada um de pens. as convidado para comparecer no referido dia, hora e local acima designado, e emquanto durar a sessão, sob as penas da Lei, e para constar mandou o M. M. Juiz publicar pela imprensa e affixar no logar de costume o presente edital. Dado e passado nesta cidade de Florianópolis, 16 de Novembro de 1928. — Eu, Abel Carneiro Monteiro, Escrivão do Juiz que o escrevi (Ass.) Mito Tavares da Cunha Barreto. — Na presente Sessão será submetida a jul-

gamento a ré Theodorá Franza da Luz, como incura nas penas do art. 298 parte geral do Código Penal. Certifico que affixei o presente edital no logar de costume e dou fé. Florianópolis, 17 de Novembro de 1928. O Official de Justiça da notel João de Avila. — Está conformo com o original — O Escrivão Abel Carneiro Monteiro, Directoria do Interior e Justiça em Florianópolis, 20 de Novembro de 1928. José Rodrigues Fernandes Director interino

Escola de Aprendizices Artifices em Santa Catharina Matricula e frequencia

De ordem do sr. director e tendo em vista o artigo 7 § 2 do Regulamento feito ao conhecimento de todos os interessados que a matricula nesta escola, realisada perante a segunda quinzena de Janeiro, podem ser effectuadas mediante requerimento verbal, satisfaitas as disposições em vigor.

Outrosim, com o objectivo de elevar a frequencia e conseguir o imprescindivel aproveitamento nos trabalhos, serão adoptadas, no anno vindouro, as cadernetas de frequencia, que registrarão semanalmente os principaes factos diarios, bem como o aproveitamento, e para aquaes chamamos a attenção dos senhores pais ou responsáveis, recommendando o exame minucioso das mesmas, principalmente a respeito das faltas.

Além disto, pedimos a todos aquellos que se interessam pelo ensino filial, ou protegido, e pelo ensino profissional, que aviem estas medidas aos outros pais ou responsáveis que, por não sabermos ou outras circumstancias, dellas não tenham tomado conhecimento.

Secretaria da Escola de Artifices, em 14 de Novembro de 1928.

Pedro Bosco Escripuario. (15-8)

THESSOURO DO ESTADO

Transferencias de apolices

De ordem do sr. Director deste Thessouro, faco publico para o conhecimento dos interessados que durante o mes de Dezembro proximo vindouro, fi cam suspensas as transferencias das apolices que dizem respeito á divida publica do Estado, afim de calcular os juros e preparar-se o expozite para o seu pagamento possendo no entanto, serem feitas por escritura publica as compras e vendas das apolices, as quaes serão apresentadas ao mes seguinte, para lavrar-se o competente termo, observando-se o disposto no artigo 137, do Regulamento para a Administração da Fazenda Estadual.

Sub-Directoria de Contabilidade do Thessouro do Estado de Santa Catharina em Florianópolis 27 de Novembro de 1928.

Octavio de Oliveira Sub-Director interino

Dr. Pedro de Menezes Penna
Advogado
Rua João Pinto, n. 7
(Altos da Piana - Sta. Agostinha)
Das 12 ás 16 horas

EDITAES

Ministerio da Agricultura, Industria e Commercio. Servico de Inspecção e Fomento Agricolas Inspectoria-Agricola do 16. Distrito.

O Inspector Agrícola do 16. Distrito, devidamente autorizado, declara a quem interessar possa que se acha aberta concorrência para a construção de uma estrada de rodagem com 5.500 metros lineares de extensão, a partir da margem direita do rio Itajahy Assu...

Para garantia da execução do serviço, que deverá ser concluído no prazo máximo de 25 dias a contar da data da assignatura da proposta aceita; os interessados depositarão 10% sobre o valor da obra a executar...

Maiores esclarecimentos serão prestados nesta Inspectoria. Florianópolis, 16 de Novembro de 1928.

Aristo Peixoto Inspector em exercicio

Ministerio da Agricultura, Industria e commercio. Servico de Inspecção e Fomento Agricolas. Inspectoria Agrícola do 16. distrito

De ordem da Directoria deste Servico, fica aberta concorrência para a construção de uma fossa sanitaria no Campo de Sementes de Itajahy, com dois metros e trinta centímetros por um metro, ligada a duas latrinas de po de pedra...

Uma caixa d'agua feita de alvenaria, cimentada com as seguintes dimensões: 3 metros por um e meio por um e meio (3,0x1,50x1,50) construída com argamassa de cimento e areia (1 x 3), com 100 metros de cano de meia polegada e 30 metros de uma polegada interna e ainda a ligação para duas pias de pó de pedra e outras duas de ferro fundido.

Mais um trapiche de 3,0 x 8,0 com 36 pranchões de 4,0 x 0,20 x 0,10 m., com cinco linhas de 5,0 x 0,25 x 0,05 e dez estacas de peroba de 6 metros de comprimento, redondas com os diâmetros superiores de 25 centímetros.

Mais um telheiro com quatro águas, com posto alto, para instalação de uma coqueira, sendo as linhas de 0,15x0,25 m., distâncias de 0,80 centímetros com cabros de 0,15x0,80 m. e sarrafos de 0,50x0,2 1/2 sendo os sarrafos de ferro de 0,01x0,03.

O beirado da cobertura será de 0,60 m. e as telhas de tipo francez, atijolado e cimentado no mesmo nível dos galpões existentes e dos que se afilará seis metros. A construção deverá ser feita de madeira de lei aplanaada dos dois lados, justas, sendo o assaibo do plano superior feito a 2,50 metros do cimentado, com a altura de dois metros e meio. Os alicerces em numero de 18 de 0,60x0,60 m. serão revestidos de cimento bem como os pilares respectivos, tendo o referido telheiro a extensão de 8,0x20,0 metros.

As propostas que não poderão exceder a 20.000\$, sendo em duas vias, uma sellada, apresentada a esta Inspectoria até ás 15 horas do dia 30 do corrente mez.

Uma vez aceita a proposta, o proponente deverá depositar a caução de 10 % para garantia de execução desses serviços, os quais de verão ser concluídos no prazo máximo de 25 dias, a contar da data da assignatura do contracto.

Vende-se

Aproveitem a opp.rtunidade de augmentarem a fortuna em pouco tempo, comprando pela 6a. parte do seu valor, a fazenda das Demoras, incluindo as magnificas invernadas, Ponte Alta, no Faxinal Preto, Papuan e invernada Nova. Contendo 50 milhões de metros quadrados de terras superiores para agricultura e criação, matas virgens, herva matte, faxinaes e campos proprios para o cultivo do trigo. Contem o melhor carvão de pedra do Estado, que foi examinado pelo engenheiro White. Servida pelas estradas de rodagem do Estreito a Lages. Entrada no kilometro 90 (Quebra Dentes) e no Barracão. Tendo um bom principio de colonização, com duas estradas de rodagem projectadas. Medida e demarcada. Preço rs. 25\$000 por hectar ou 2:500\$000 por milhão! Não é vender, é dar!! Trata-se com o proprietario Carlos N. Poeta, em São José.

(26-3)

FABRICA

de tijoleiras, telhas typo franceza, balaustres, rosetas di versas, postes e morões de cimento.

—Os pedidos devem ser feitos antes das construcções. Rua Bocaygua 65 A. — P. obs. C. Mafra 40.

Agradecimento

F. C. Cunha Junior, muito reconhecido, agradece a todas as pessoas que, pessoalmente ou por via postal e telegraphica, o felicitaram, por occasião do seu anniversario natalicio, a 22 do corrente mez.

Fpolis, 26—11—928. (3-2)

Para Natal e Anno Bom!

O melhor presente é um aparelho photographico!

Apparelhos photographicos em todos os preços desde 18\$000.

Instrução gratuita a todo comprador. Todos os accessorios em stock. Apromptam-se com esmero todos serviços de amadores.



-Revelação gratis dos fims comprados na casa!

Quem quiser um retrato ou ampliação feita, mesmo em pintura, aquarella ou pastel, vae ao ATELIER PHOTOGRAPHICO de JOSE' RUHLAND.

Rua Conselheiro Mafra, 124

Engenheiro-Geographo

Escarrega-se de plantas, projectos de casas, bungalows, executa medições e demarcações de terras e outros serviços profissionais de engenharia.

5—Jeronymo Coelho—5 Florianópolis

ção desses serviços, os quais de verão ser concluídos no prazo máximo de 25 dias, a contar da data da assignatura do contracto.

Para mais esclarecimentos, os interessados deverão dirigir-se a esta Inspectoria. Florianópolis, 16 de Novembro de 1928.

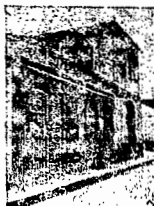
Aristo Peixoto Inspector em exercicio



Desembargador Antonio Gomes Ramagom MI-SA DO 80° DIA Mariastia da Silva Ramagom e filha. José Pereira Soares e familia (ausentes). Francisco Ramagom e familia (ausentes) e demais parentes do desembargador Antonio Gomes Ramagom convidam as pessoas de suas amizades e relações para a missa que por alma do seu fallecido esposo, pas, irmão e cunhado será celebrada ás 8 horas, sexta feira, 30 do corrente, inscripção os seus agradecimentos áquelles que comparecerem a essa acto religioso. (2-1)

VENDE-SE uma oboedeira Alfa-Pinto, fabricação inglesa, para 120 ovos, com pouco uso. Preço de occasião. Para tratar á rua José Velga, 14. (3-2) L

Café Restaurante Estrella



Casa de la. Ordem Puramente Familiar COSINHA BRASILEIRA E ITALIANA

Completamente remodelada offerece as melhores commodidades aos distintos Freguezes.

Asseso Ordem Rapidez Serviço á la carte

Fornece refeições completas cont-tando de cinco pratos variado com direito a sobremesa e café pelo preço de Rs: 25\$00

O horario para estas refeições especiaes é das 11 1/2 ás 14 horas.— lem do serviço de cardapio ha diariamente pratos especiaes sendo

- As segundas-feiras Canja especial
terças Cosido
quartas Feijoada completa
quintas Bacalhau á Portuguesa
sextas Morolô especial
Aos sabbados Canja
domingos Motocó

Acceita-se pensionistas por mez fazendo aos mesmos regular abatimento no preço

A Casa encontra-se em optimas condições para servir almoços intimos e banquetes.

A testa da cosinha encontra-se um especialista na arte culinaria

Grande sortimento em Vinhos e conservas

Vinhos estrangeiros: — Italianos: Chianti, Barbéra, Toscano, Moscato branco

Portuguezes: Alvaralhão Val-flor e Verde

Nacionaes: Rio grandense e de Urussanga brancos e tintos

Fazei pois uma visita ao

Café Restaurante Estrella

que não vos arrependereis, aberto dia e noite.

A Rua Victor Meirelles n. 13 esquina da Rua Saldanha Maranhão

P. Posito e Cia.

Serviço aereo

Mala para a Europa e os Estados Unidos

Haverá comunicação de malas para a Europa e Estados Unidos, por intermedio dos hydro-aviões do Syndicato Condor, durante o mês de novembro.

Table with columns: Dia de Hydroavião, para a Europa, para a America do Norte. Rows list dates from 2.11.28 to 27.11.28 and corresponding flight destinations like Almazora, Avila, Alcantara, etc.

Mobiliarios completos

Salas, dormitorios, salas de jantar, gabinetes etc. etc.

Peças em separado

Camas, guarda-roupas, penteadeiras, camas de ferro, cadeiras de balanço, bureaux-ministres, escrevaninhas, armarios, cadeiras para machinas de escrever, mesas de centro, armarios para arquivo de livros e papeis, etc. etc.

Linoleuns, Congoleuns, Passadeiras

Desenhos os mais variados e modernos, em todos os tamanhos.

Tapetes

O mais completo stock. Os melhores preços desta Praça.

A MOBILIARIA

Rua Tiradentes e Esquina da Nunes Machado

30-16

Companhia Nacional de Navegação Costeira

MOVIMENTO MARITIMO PORTO DE FLORIANOPOLIS

Serviço de passageiros e de cargas

Para o Norte		Para o Sul	
O paquete ITAPERUNA sahirá a 2 de Dezembro para: Itajahy São Francisco Paranaguá Santos Riode Janeiro Ilhéos Bahiac Aracajú	O paquete ITABERÁ sahirá a 29 do corrente para: Paranaguá Antonina Santos Rio de Janeiro Victoria Bahia Macció e Recife	O paquete ITAJUBÁ sahirá á 1 de Dezembro Rio Grande Pelotas e Porto Alegre	O paquete ITAPACY sahirá a 2 de dezembro para: Imbituba Rio Grande e Pelotas

AVISO:

Recebe-se carga e encomendas até a vespera da sahida dos paquetes. Attende-se passagens no dia da sahida dos paquetes, á vista do attestado de vacina. Os vapores da linha de Aracajú—Pelotas que sahem daqui para o norte nos dias 2, vão até o porto de Penedo. Para os paquetes que são obrigados a fundarem em Rationes, a Companhia fornece gratuitamente a condução para os Srs. passageiros, sendo expressamente prohibido, os mesmo levarem consigo bagagem de porto, a qual deverá ser entregue nos Armazens da Companhia, na vespera das sahidas dos paquetes, até ás 17 horas para ser conduzida gratuitamente para bordo em embarcações especiaes.

Para mais informações com o Agente

J. SANTOS CARDOSO

RUA CONSELHEIRO MAFRA, 33 — TEL. 250 — END. TEL. COSTEIRA

Empreza Nacional de Navegação Hoepcke

Transporte rapido de passageiros e de cargas com os paquetes: **CARL HOEPCKE, ANNA e MAX**

Sahidas mensaes de seus vapores do porto de Florianópolis

Linha FLORIANOPOLIS — RIO DE JANEIRO, saindo para Itajahy, S. Francisco e Santos	Linha ANNA — FUNDAMEN, saindo para Itajahy e S. Francisco	LINHA FLORIANOPOLIS — ANNA
Paquete Carl Hoepcke dia 1.º		
Paquete ANNA dia 8		
Paquete Carl Hoepcke dia 16		
Paquete ANNA dia 23		
Sahidas ás 7 horas da manhã		

O Max, devido estar na Carreira, suspendeu as suas viagens por uns dias.

AVISO: A EMPRESA não aceita em nenhuma das suas viagens a venda de passagens á bordo de seus vapores. Todo o movimento de passageiros e cargas é feito pelo terminal "RUA MARIA".

Para passagens, fretes, ordem de embarque e demais informações, com os proprietarios

HOEPCKE & CIA

Rua Conselheiro Mafra n.º 28

MADONARIANA GOMES

—de—
MARIA DOMINGUES
LEITE GOMES

NESTA CASA EXEQU-
TA-SE TODO E QUAL-
QUEB TRABALHO EM
MARMORE
Mansoleos, Lapidos, Ornatos,
Anjos, etc.

Tam pessoal para o servi-
ço de ornatos.
Abre-se qualquer typo
de letra.

O marmore empregado é
legitimo de Carrara (Italia) o
melhor.

Residencia e officinas,
rua Conselheiro Mafra n.
150.
S. Catharina—Florianop-
olia—Brasil.

CLINICA DE SENHORAS

do

Dr. Raymundo Santos

ESPECIALISTA

Tratamento sem operação
de falta de regras, ocli-
cos, suspensão, ocr-
rimentos, etc.

Rua Joko Pinto, 7

(Das 14 ás 16 horas)

ADVOGADOS

Dr.

JOAO BAYER FILHO

e

AFFONSO WANDERLEY JUNIOR

Praça 15, n. 1 — edificio do

Lloyd.

Loteria do Estado

—DE—

Santa Catharina
Distribue 75 % em premios

22 DE NOVEMBRO DE 1928, ÀS 0 HORAS

407 Extração Plano AD

15.000 bilhetes a 180000
menos 25 por cento

270.000000
67.500000

75 por cento em premios

202.500000

PREMIOS

1 premio de	10.000000	100.000000
1 " " "	10.000000	10.000000
1 " " "	5.000000	5.000000
4 " " "	4.000000	4.000000
2 premios de	2.000000	4.000000
4 " " "	1.000000	4.000000
11 " " "	500000	5.500000
20 " " "	200000	4.000000
60 " " "	100000	6.000000
850 " " "	40000	34.000000
750 prem. 2 U. A. dos 5		
primeiros premios a	40000	30.000000
1700 premios no total de	R\$. 202.500000	

Do premio maior se deduzirá 5 % para paga-
mento dos numeros anterior e posterior

Os premios prescrevem seis mezes da data da extração
OS BILHETES SAO DIVIDIDOS EM DECIMOS
Os concessionarios: Angelo La Parra & Cia.

Administração—Praça 15 de Novembro
Florianópolis

Conferencias publicas

Convidamos V. S. e Exma. familia para assistirem ás conferencias publi-
cas, aos domingos, terças e quintas-feiras, ás 7 horas e 40 minutos da noite, no salão do
Club de Regatas Aldo Lux, á rua Joko Pinto n. 30.

Topicos :

«As sete ultimas pragas.»

«O baptismo na egreja primitiva.»

«Os dois caminhos.»

(onde estamos e para onde vamos?)

A ENTRADA E' FRANQUEADA A TODAS AS
PESSOAS DE RESPEITO

Vinde, escutae, então julgae! SOIS EMVINDOS!

1826 - PILKINGTON - 1928

Os melhores architectos, engenheiros e constructores, reconhecem que
a elegancia das suas construcções é materialmente affectada de accordo com
a qualidade de vidro utilizada nas mesmas. A fabrica Pilkington tem mais
de 100 annos de existencia e a experiencia adquirida durante esse tempo
está inteiramente a vossa disposiçao.

Fabricação de:
CRYSTALS PARA VITRINES, ESPELHOS BISAUTADOS, VI-
DRO RAIADO E ARMADO PARA CLARABOIAS
VIDRO FANTASIA DOS MELHORES, PADRÕES E DE TODAS
AS CORES VIDRO VIDRACA DE RECONHECIDA QUALIDADE
Tudo fabricado por Pilkington Brothers Limited, Sts. Helens, Inglaterra
Agentes vendedores: Deposito PILKINGTON BROTHERS (Brasil)
Lda. Avenida Venezuela 213, 219. RIO DE JANEIRO
Representante para Santa Catharina: **José F. Glavam**
RUA JOAO PINTO n. 4. FLORIANOPOLIS

Empreza Cinematographica e Theatral -- A. Mattos Azeredo

PARANA' — SANTA CATHARINA — RIO GRANDE DO SUL

CINE VARIEDADES

Hoje 4a. feira, 28 de Novembro de 1928 Hoje

Primeira sessão ás 7 horas Preços: 5.000 1.000 300

Segunda sessão ás 8 1/2 em ponto Preços: 10\$000 2\$000 \$600

Justiça do Destino



Um drama arrebatador da UNIVERSAL JEWEL com o interpedido

HOOT GIBSON

Um film de sensações delicadas e de lances fortes. 7 partes 7.

AMANHÃ: 10 11 12

Só para senhoras



Lindo drama da W. Bros com interpretação Jacqueline Logan e John Bowers.

Uma produção de grande simbolismo e de grande lição moral para a Juventude inexperiente, que se vê subitamente no turbilhão de uma grande cidade. New-York, repleta de prazeres, de tentações, de abysmos, cidade das grandes loucuras e das grandes tragedias.

Nesta produção nos apparecem, como personagens, o Amor, a Experiencia, a Ambição, a Juventude, a Esperança, o Prazer a Opportunidade, a Excitação, o Orgulho, a Embriaguez, a Formosura, a Riqueza, a Elegancia, a Tristeza, a Tentação, a Malaventura, a Desesperança, a Morte, a Pobreza, o Trabalho, o Destino, a Impertinencia, o Crime e a Desillusão em scenas lindissimas e de grande effeito.

Magnifica interpretação de Richard Barthelmess, Nita Naldi, Majorie Daw, Lylien Tashman, Edna Wheaton, Helen Ray e Sibyl Carmen.



Experiencia

BREVE:

Napoleão

Esta sensacional pellicula foi exhibida pela primeira vez na Opera de Paris, conservou-se no cartaz durante mezes seguidos, obtendo um successo até hoje jamais igualado. Exclusividade do Programma Matarazzo.



BREVE:

Fausto

Obra prima da Ufa com Emmil Jannings.



BREVE:

A cabana do pae Thomaz

A maior maravilha do secullo



A maior maravilha do seculo. A obra que todos conhecem levada a tela pela UNIVERSAL. O gigante film dirigido pelo director Harry Pollard.

BREVE:

Enfatuado

Drama serio da Columbia com

RALPH GRAVES

E

EUGENE GILBERT

DOMINGO:

MARIE PREVOST, DOUGLAR FAIRBANKS JUNIOR, SALLY RAND E K. TOMPSON.

MARIE PREVOST, a vibrante e trafega artista de CECIL B. de MILLE, é perita em todos os sports, principalmente no de natação, e em

Moderna a seu modo

tem uma verdadeira criação.



BREVE:



Casanova

Produção maxima de Ivan Mosoukine.