

O TEMPO - Pressão Atmosférica média: 1011,6 milibares. Temperatura média do dia: 24,2 graus com máximo na maior insolação de 28,1 graus e mínimo à noite de 17,1 graus (No Planalto a média das mínimas será de 10,1 graus) Estado médio do Céu: Cumulus, Stratus, Cumulonimbus, de meio claro a encoberto. Nevocero noturno nas margens de rios, serras e litoral. Estado médio do Tempo: Com instabilidades no Oeste, ventos de rajadas fortes, passando a estável. No Litoral, instabilidades passageiras sobre as bacias de rios, passando a completamente bom. Massa fria de pouca intensidade em curso. Previsão: A. Seixas Netto.

O ESTADO

Florianópolis - Quarta-feira 26 de novembro de 1975 - Ano. 61 - No. 18.217 - Edição de hoje 16 páginas - Cr\$ 2,00

BANCO CENTRAL REAJUSTA TAXA CAMBIAL - O Banco Central reajustou a taxa cambial. Em consequência, a partir de ontem, dia 25, o dólar norte-americano passou a ser operado, em todo o País, a Cr\$ 8,85 para compra e Cr\$ 8,90 para a venda.

Trabalho e Educação têm Cr\$ 500 milhões

Representando o presidente, o Ministro Nei Braga presidiu a assinatura de contratos para a liberação de Cr\$ 500 milhões destinados a projetos na área de Trabalho e Educação, patrocinados pelo FAS. (Pg.9)

Pedrini diz que Arena até se revigora se for Oposição

Página 3.

Rebelião da esquerda pode levar Portugal à guerra civil

Página 2.



O Governador, entre os Ministros Nei Braga e Jorge Furtado, destacou a ação do governo em Santa Catarina, prevendo futuras vitórias eleitorais.

Desconto do IR na fonte terá nova tabela em julho

Página 5.

Figueirense já está na Bahia e estréia amanhã no Octogonal

Página 8.

Mobral se extingue em 79

O Secretário do MEC, Sr. Euro Brandão, afirmou ontem que o Mobral provavelmente será extinto em 1979, caso o órgão consiga reduzir para 10% o número de analfabetos. Atualmente o índice de analfabetos no Brasil abrange 25% da população. (Pg. 5)



Morar em apartamento, tornou-se um modismo. A criança perde sua liberdade. (Pg. 15)



Um jovem morreu eletrocutado por um desses postes. Há 150 deles na Cidade. (Pg. 16)



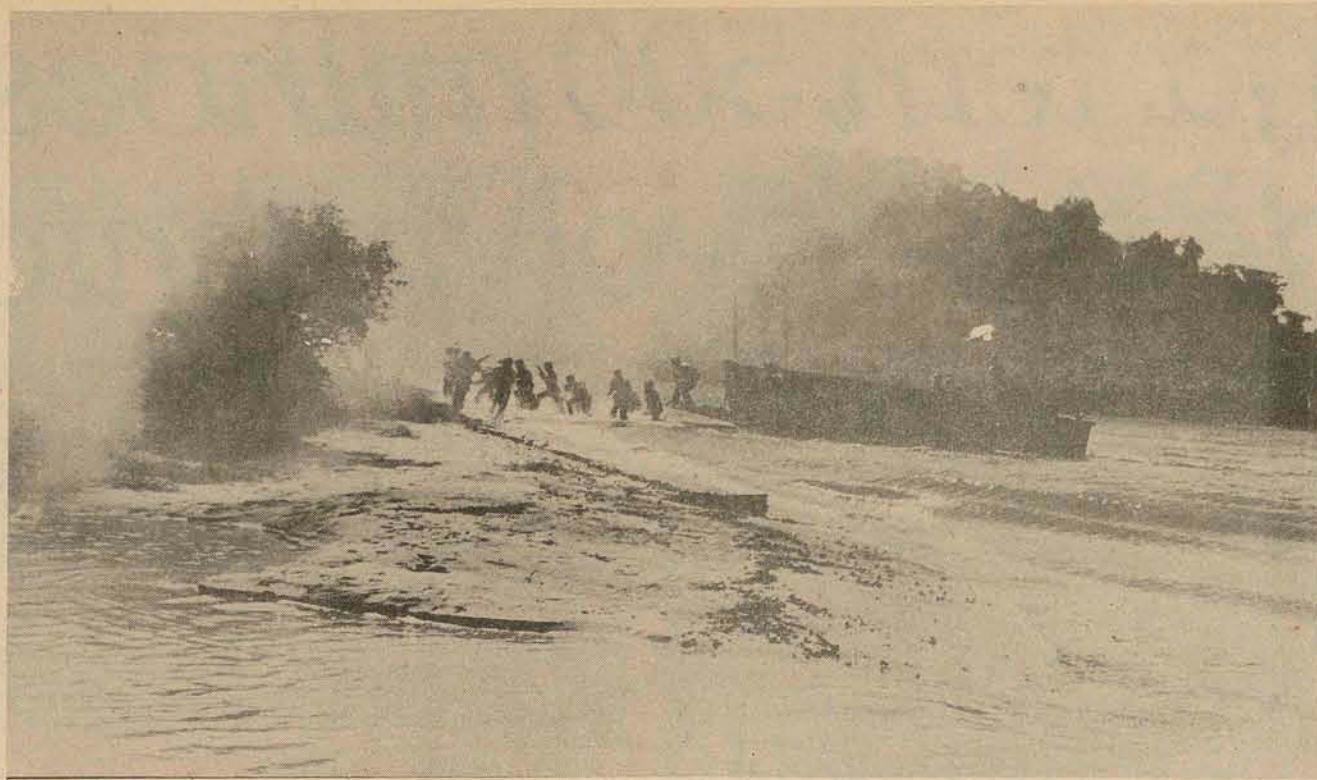
Há prenúncios de choque em Portugal, onde se rebelaram soldados da esquerda. (Pg. 2)

Têxteis contra o MCE

O Sindicato das Indústrias de Fiação e Tecelagem de Blumenau protestou, através do Conselho Nacional da Indústria, contra os obstáculos protecionistas do MCE em prejuízo de suas importações. (Pg.9)

Corpo de Fuzileiros Navais inicia hoje Programa em Piçarras

A Operação Dragão inicia hoje em Itapema, reunindo fuzileiros navais para treinamento. A foto é da operação realizada em 1974.



Piçarras acordou mais cedo no dia de hoje, despertada pela movimentação e o roar de armas leves e pesadas, que caracterizam uma invasão militar, deflagrada pelas Forças Anfíbias do Corpo de Fuzileiros Navais e unidades de apoio da Marinha de Guerra e da FAB, no desenvolvimento da Operação Dragão XI, a exemplo do que ocorreu no ano passado e que complementa o programa anual de adestramento do Corpo de Fuzileiros Navais.

O desembarque de mais de 2 mil homens, divididos em três Grupamentos de Desembarque de Batalhão, deu

-se às 5 horas de hoje, englobando nos grupamentos a unidade básica da Força de Desembarque, elementos da Divisão Anfíbia e do Comando de Reforço da Força de Fuzileiros da Esquadra, que fixarão uma "cabeça de praia", abrangendo uma área de cerca de 1.600 km², desde a praia até os objetivos pré-fixados no interior.

Estão sendo empregadas na Operação, embarcações típicas desse tipo de ação - inclusive o carro de combate anfíbio de fabricação nacional o "Urutu" - e pelo mar, em helicópteros. Atuando, assim, fuzileiros, paraquedistas,

mergulhadores de combate e equipes de unidades de operações especiais, cada qual desempenhando sua missão específica.

Como unidade de desembarque e de apoio, participam da manobra 16 navios de guerra, sob o comando do Vice-Almirante Carlos

Auto de Andrade, Comandante-em-Chefe da Esquadra, que tem como capitânea o contratorpedeiro "Mariz e Barros". O comando do desembarque está a cargo do Contra-Almirante Fuzileiro Naval Domingos de Mattos Cortes, Comandante da Divisão Anfíbia. À frente

do Grupo de Transporte, o Contra-Almirante Alfredo Karam, Comandante da Força de Transporte da Marinha.

A Operação Dragão XI tem como observadores o Comandante Geral de Operações Navais, Almirante de Esquadra Sylvio de Magalhães Figueiredo; Vice-Almirante Fuzileiro Naval Yves

Murillo Cajaty Gonçalves, Comandante Geral do Corpo de Fuzileiros Navais, juntamente com oficiais de seus Estados-Maiores e, ainda, o Contra Almirante Marcello Ramos e Silva, Comandante do 5o. Distrito Naval.

Gado Charolês se destaca na Segunda Exponal de Lages

Lages (Sucursal) - Na II EXPONAL, realizada em Lages de 14 a 17 deste mês, o gado charolês foi a raça mais destacada, tanto pela sua qualidade como pela sua quantidade, sendo vendidos 56 dos animais inscritos, totalizando Cr\$ 677.200,00. Foram comprados 9 machos a galpão duro num total de Cr\$ 209.000,00 numa média de Cr\$ 23.222,00 por animal; foram vendidas 7 fêmeas totalizando Cr\$ 173.000,00 numa média de Cr\$ 24.714,00 cada uma. Machosa campo puro por cruzar, 25 animais, totalizando Cr\$ 170.200,00 numa média de Cr\$ 6.808,00 e fêmeas a campo puro por cruzar 15 animais, totalizando Cr\$ 125.000,00, em média Cr\$ 8.333,00 por cabeça.

Caixa Econômica Federal inaugura agência no Vale

Blumenau (Sucursal) - Foi inaugurado em Blumenau a nova agência da Caixa Econômica Federal. Na ocasião estiveram presentes várias autoridades, destacando-se o Sr. Carlos Rischbieter, presidente da CEF, Governador Antônio Carlos Konder Reis, João Gasparino da Silva, gerente das filiais da CEF em Santa Catarina, Prefeito de Blumenau, Félix Theiss.

O Presidente da Caixa Econômica Federal de Blumenau, Carlos Rischbieter disse, ao discursar após as solenidades de inauguração, que "a agência que hoje inauguramos é um símbolo dos objetivos da Caixa Econômica, é a implantação de uma atitude empresarial. Queremos ver a nossa instituição funcionando com a eficácia e flexibilidade de empresa. Com a cooperação de todos os economiários, vamos tentando aos poucos desburocratizar a Caixa, descentralizando os seus serviços para uma maior ação e velocidade de decisão. Cabem-nos, é verdade, novas e sérias responsabilidades".

Afirmou que, "A Caixa Econômica irá operar com Banco de Desenvolvimento Social, apoiando financeiramente programas e projetos de valor estratégico na área de interesse social. O Fundo de Apoio do Desenvolvimento Social - FAS -, entregue à Administração da Caixa, foi criado e orientado pelo Conselho de Desenvolvimento Social, órgão de Coordenação e Decisão da política social do governo. Em poucos mais de cinco meses de efetivo funcionamento, o Grupo Técnico Executivo do FAS, recebeu e está examinando 650 pedidos de financiamento, num total de cerca de 12 bilhões de cruzeiros, para construir, ampliar e equipar escolas, hospitais e ainda outros programas nas áreas de Assistência, Saneamento e Trabalho. Cerca de 4,2 bilhões de cruzeiros em financiamentos já foram aprovados pelo Grupo".

8.464 alunos já foram matriculados em Blumenau

A Secretaria de Educação e Cultura do Município de Blumenau informou que já foram matriculados 8.464 alunos nas 33 escolas da Rede Municipal de Ensino para o ano letivo de 1976, sendo que 5.840 pertencem à 1a. e 4a. série primária e 2.264 à 5a. e 8a. séries ginasiais, acrescentando que estes números poderão sofrer alteração, pois muitos pais deixaram de matricular seus filhos nas datas determinadas pela SEC.

Informou ainda, que uma nova oportunidade será oferecida aos retardatários que será a partir do dia 15 de fevereiro do próximo ano, quando os pais poderão matricular seus filhos, dependendo do número de vagas oferecidas pelos estabelecimentos de ensino.

As férias para os alunos nas escolas da rede municipal de ensino começará a partir do dia 13 de dezembro, sendo que o seu início está marcado para o dia 1o. de março do próximo ano.

MATERIAL DIDÁTICO
A Prefeitura Municipal de Blumenau, como acontece todos os anos, irá distribuir entyos alunos carentes de recursos matriculados nos estabelecimentos municipais de ensino, todo o material didático necessário como lápis, borrachas, cadernos e outros. Todo este material já foi encomendado e será entregue ainda este ano à Secretaria de Educação e Cultura do Município.

Besc instala agência de R. do Sul em nova sede

A agência do BESC de Rio do Sul, até o final do mês deverá estar funcionando em novo local, no Edifício Coelho Neto, ao lado da Maquinaria, ocupando o térreo e a sobre-loja, ampliando assim as condições de atendimento a seus clientes.

Segundo informou Orivaldo Ronceli, gerente de Rio do Sul, nas atuais instalações no prédio da Prefeitura, as dependências são precárias, não oferecendo condições para um perfeito atendimento, o principalmente a conta corrente.

Acrescentou "que concluindo a nova sede buscarei também em outros setores de atendimento que o BESC já possui, e que não funcionam devido a falta de espaço".

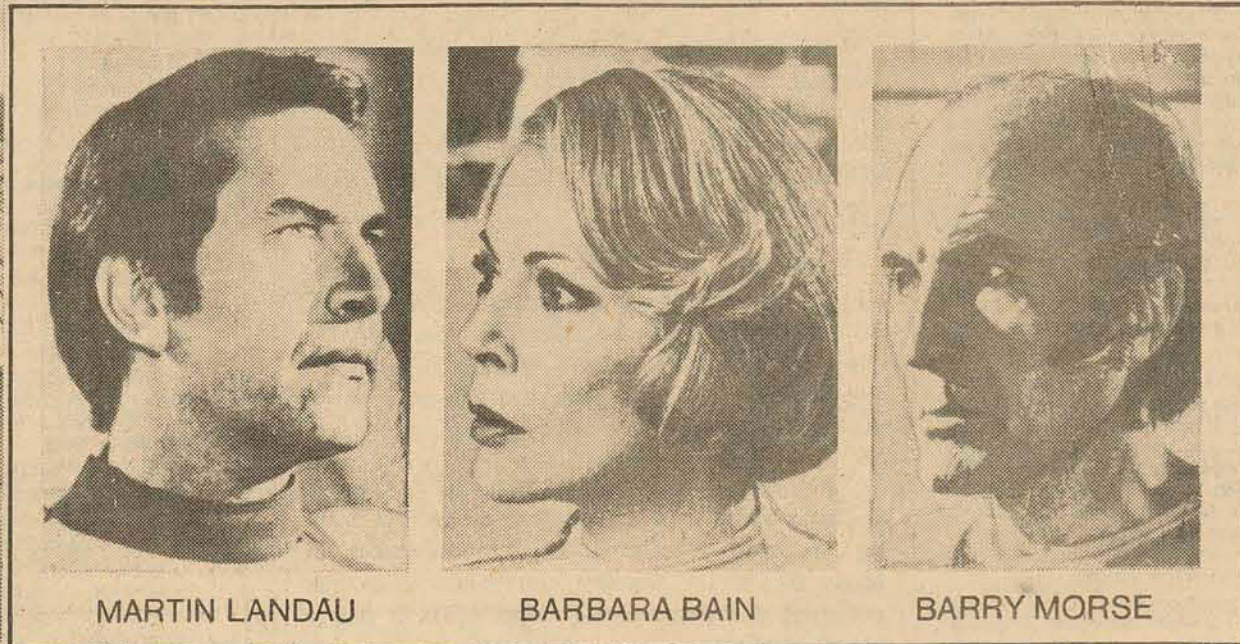
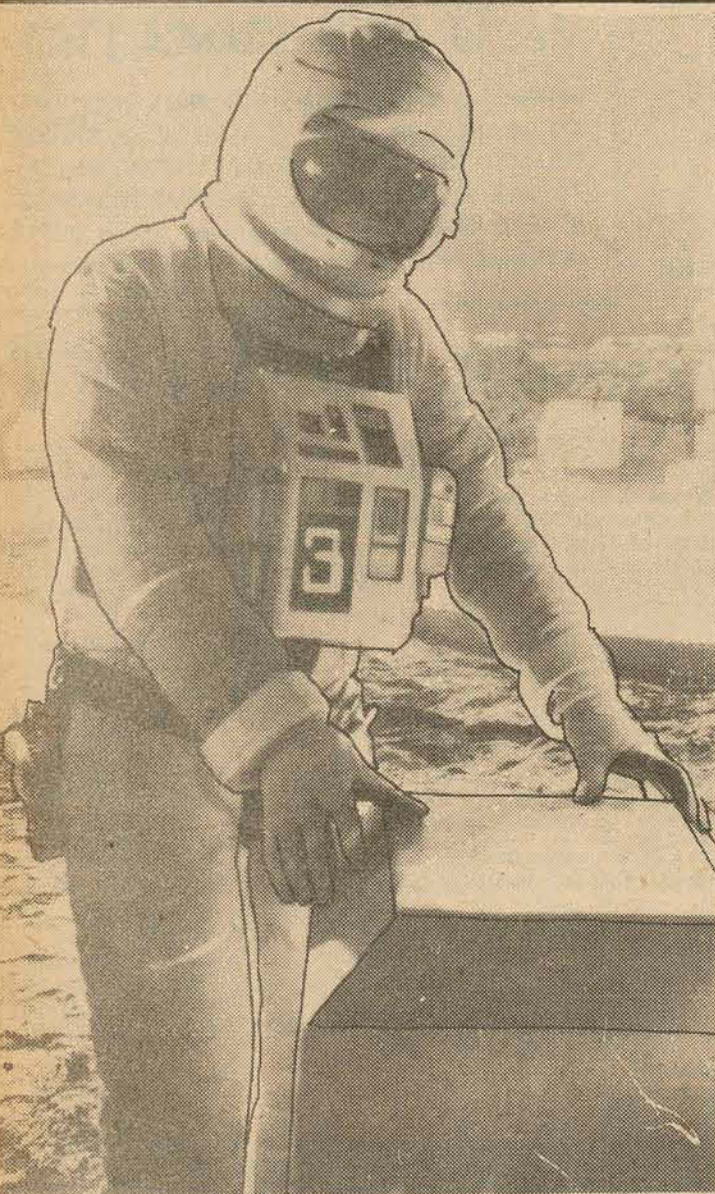
A maior Aventura do Homem



na mais cara produção "science-fiction" em série para TV:

ESPAÇO 1999

O que pode acontecer com 300 tripulantes de uma base espacial, quando uma catástrofe nuclear afasta a Lua da Terra?



MARTIN LANDAU

BARBARA BAIN

BARRY MORSE

2ª Feira, às 9 da noite



TV Cultura Canal 6

GRÁFICA NATAL
Todo e qualquer impresso, inclusive a cores.
Rua Joaquim Carneiro, 55 - fone 44-0058
Capoeiras - Florianópolis - SC.

CITY CLUB
Rua Cônego Miguel Giacca, 208
Caixa Postal, 256 - Criciúma (SC)
EDITAL DE CONCORRÊNCIA
O City Club torna público para conhecimento dos interessados que receberá propostas para a venda de um lote de terra medindo 690m² situado na Av. Getúlio Vargas, em pleno centro de Criciúma.
As propostas deverão ser enviadas ao endereço acima até 30/11/75 e serão abertas em reunião da Diretoria em 1o./12/75, às 20 horas.
Poderá o City Club, a seu exclusivo critério, rejeitar qualquer proposta ou todas elas se os preços cotados não forem de seu interesse, não cabendo aos proponentes direito de recurso ou qualquer outra medida em face de rejeição.
Criciúma-SC, 3 de novembro de 1975
A DIRETORIA

