

Inimigas do Japão todas as nações americanas

MEXICO, 11 (R.) — A LEGAÇÃO DO JAPÃO NESTA CAPITAL INFORMOU QUE PROVAVELMENTE HAVERÁ NEGOCIAÇÕES COM O GOVERNO AMERICANO, PARA QUE OS JAPONÊSES RESIDENTES NOS ESTADOS UNIDOS POSSAM REFUGIAR-SE NO MEXICO. OUVIDO PELOS JORNALISTAS, O MINISTRO NIPÔNICO DECLAROU QUE TODOS OS PAISES DO HEMISFÉRIO OCIDENTAL, QUE SE COLOCAREM AO LADO DOS ESTADOS UNIDOS, SERÃO TRATADOS COMO INIMIGOS DO JAPÃO.

Oitando mais para o professor primário

Rio, 10 ("Estado") — O "Correio da Manhã", em tópico, aludiu ao discurso pronunciado pelo sr. Rodrigues Alves Sobrinho, secretário de Educação de S. Paulo, no qual se reafirmou os propósitos do governo estadual, no sentido de melhorar a situação do professor primário.

Diz o tópico: "Provavelmente as iniciativas de ordem moral serão acompanhadas das de ordem econômica. Os professores públicos primários, em São Paulo, como em todos os Estados do país, são verdadeiros caudatários do funcionalismo, com uma diferença para menos: não têm direito a promoções ou ascensões. A par disso, os ordenados são e permanecerão os mesmos, seja qual for o padrão da vida.

O atual Interventor de São Paulo está empenhado em organizar um plano novo, dentro do qual a vida do professor primário transcorrerá mais em consonância com a sua delicada missão social. A certo publicista inglês perguntaram a quem devia ele a formação do caráter. Respondeu imediatamente que a devia ao seu mestre de primeiras letras.

O trabalho do professor primário e subterráneo, anônimo, ignorado e raramente compreendido ou avaliado. É a iniciativa, visando levantar o nível moral e econômico dessa classe de professores, muito numerosa no país, deve partir mesmo de S. Paulo, Estado vanguardeiro em questões de instrução e que foi, por muito tempo, fornecedor de professores especializados para acudir à organização de planos de ensino".

Doenças dos ouvidos, nariz e garganta

DR. NILO VENTURINI
Assistente do Prof. J. Kós do Rio de Janeiro. Especialista do Departamento de Saúde Pública de Florianópolis. Consultas das 13 às 15 horas. — Dirigiamente Consult. R. Trajano 33 Subrado. Residência R. Esteves Junior 135 — Tel. 742.

Todos estão prontos

Havana, 11 (Associated Press) — Lazaro Peña, secretário da Confederação Cubana do Trabalho, dizendo falar em nome do 200.000 trabalhadores disse: — "Todos estão prontos a dar a vida em defesa do continente americano".

DR. ALBERTO M. GUEDES PINTO
CLÍNICA GERAL
DOENÇAS NERVOSAS
Consultório: Rua Vitor Meireles, 28 — Das 14 às 17 horas
Residência: Rua Almirante Lamego, 38 — Tel. 1589

E' no Brasil que há mais japoneses

Washington, 11 (U. P.) — As últimas cifras publicadas pelos japoneses indicam que o número de residentes nipônicos em toda a Bero-América atinge a 250 mil. A colônia japonesa mais numerosa está localizada no Brasil, onde existem 197.733 nipônicos. Seguem, logo após, o Peru, com 22.160 nipônicos; a Argentina, com 6.267; o México, com 1.631; a Bolívia, com 767; Colômbia, com 682; o Paraguai, com 131; o Panamá, com 35; a Colômbia, com 291; o Uruguai, com 74; e a Venezuela, com 25.

DR. MADEIRA NEVES — médico especialista em

DOENÇAS DOS OLHOS

Curso de Aperfeiçoamento e Linceu Prática no Rio de Janeiro
Pela manhã, das 10 às 12 horas
À tarde, das 15 às 18 horas
Consultório: Rua João Pinto n. 7, Subrado. Fone: 1467
Residência: Rua Presidente Coutinho, 23.

O Estado

O MAIS ANTIGO DIÁRIO DE SANTA CATARINA
Diretor-gerente: Altino Flores

ANO XXVII

Florianópolis - Quinta-feira, 11 de Dezembro de 1941

N. 8417

A ESQUADRA FRANCESA

servirá no ataque à América?

Washington, 11 (Associated Press) — O senador Gillette declarou-se informado, por fonte fidedigna, de que no ano passado Hitler prometeu ao Japão que obterá o controle alemão da esquadra francesa no próximo mês, e que a Alemanha estaria apta a dar auxílio militar efetivo aos japoneses em fevereiro, acrescentando que a informação veio das mesmas fontes que, em 28 de outubro, prognosticaram que o Japão atacaria os Estados Unidos em dezembro, (como se confirmou), ou em fevereiro.

Washington, 11 (Associated Press) — As informações da eventualidade do auxílio da Alemanha ao Japão, com parte da esquadra francesa, provocou os membros do Congresso, já impressionados com as notícias das perdas navais dos Estados Unidos em consequência do ataque de surpresa dos japoneses contra a base de Pearl Harbour, no Hawaii, exprimindo a maioria dos congressistas que a extensão do auxílio militar que Hitler possa dar ao Japão depende em grande parte, da capacidade da Rússia em prosseguir na luta.

CLÍNICA ESPECIALIZADA DAS MOLESTIAS DOS

Ouvidos-Nariz-Garganta-Cabeça-Pescoço

Dr. ARMÍNIO TAVARES

(Assistente do prof. SAVAN)
ACOMODAÇÕES PARA DESCANÇO DOS OPERADOS
Consultas 20\$000 — Operações a combinar
Acuidor: Rua João Pinto, 7 — Tel. 1461 — Residência 1456

A "paralisia" do inverno...

Berlim, 10 (A. P.) — O inverno paralisou os alemães, bem próximos de Moscú e, por este motivo, não se espera a captura da capital da Rússia este ano.

De acordo com as declarações de um porta-voz não é provável que, antes da primavera de 1942, se verifiquem operações de grande envergadura a não ser no setor extremo meridional da linha de frente.

Explicando o comunicado do alto comando que "as operações, de agora em diante, na Rússia, seriam pelo inverno" um porta-voz governamental declarou:

"O frio é tão intenso que o próprio óleo nos veículos motorizados e que soldados e oficiais que procuram se abrigar ficam literalmente congelados".

"Lutar em tais circunstâncias é praticamente impossível. Isto, entretanto, não quer dizer que a frente ficará estacionária ou paralisada".

Proseguindo operações de caráter local e ataques aéreos visando a retificação de nossas linhas, de forma a encurtá-las vantajosamente, ou, então nos setores de Tazanrog e Rostov de forma a nos assegurarem posições estrategicamente mais vantajosas.

Moscú, 10 (A. P.) — Cento e vinte e oito tanques alemães foram destruídos em danificados pelos ataques da aviação russa, que destruiu 940 caminhões de abastecimento e 19 canhões de Campanha durante seis dias de luta em um setor da Frente Oriental.

A iniciativa é dos russos

Estocolmo, 10 (R.) — Com a temperatura a vários graus abaixo de zero e um extenso lençol de neve cobrindo o campo de batalha, as tropas russas estão, agora, contra-atacando em diversos pontos, na frente de Moscú, enquanto no setor sul prossegue a retirada das forças germânicas do general von Kleist.

As forças russas reiniciaram a contra-ofensiva na frente de Calinin, a 100 quilômetros a noroeste de Moscú, forçaram a travessia das águas geladas do Volga e recapturaram inúmeras posições de grande importância.

Na área de Clin, situada a meio caminho entre Calinin e Moscú, as forças russas penetraram em importante cidade, tendo desalojado as forças germânicas de suas fortificações. As tropas russas recomquistaram inúmeros aldeias desse setor e ao longo da rodovia de Volokolensk.

No setor de Narofominsque, localizada a 60 quilômetros a sudoeste de Moscú, as forças germânicas, que tinham introduzido uma cunha nas defesas russas, foram rechaçadas, sofrendo ainda a perda de milhares de soldados. As forças soviéticas capturaram, então, a captura de 53 tanques danificados e 65 canhões.

Qual teria sido o método?

Washington, 11 (R.) — O secretário da presidência, sr. Stephen Early, declarou que no momento faltam informações sobre os métodos empregados pelos japoneses para levar a cabo os seus ataques às ilhas de Guam e Wake, no Pacífico, sendo opinião unânime de todos os técnicos que os aviões que bombardearam o arquipélago do Hawaii levantaram vôo dos porta-aviões que avançaram para aquela área durante a noite.

O sr. Early acrescentou que várias esquadrilhas militares foram enviadas apressadamente para reforçar as defesas daquelas ilhas, especialmente bombardeiros, que partiram da base aérea de São Francisco. Esses aparelhos chegaram ao Hawaii ainda durante o ataque japonês, entrando imediatamente em ação.

Associação Comercial de Florianópolis

Aviso aos Associados

A Associação Comercial de Florianópolis previne os seus associados de que até dia 20 de dezembro corrente devem ser apresentadas à Delegacia do Ministério do Trabalho, à rua Padre Miguelinho, nesta capital, as declarações de produção dos estabelecimentos industriais do Estado, relativas ao ano de 1940.

A não apresentação dessas declarações importará na multa mínima de DEZ CONTOS DE REIS (10-000\$) e máxima de CINQUENTA CONTOS DE REIS (50-000\$00).

As fichas destinadas ao preenchimento dessas declarações devem ser procuradas pelos interessados naquela Delegacia até 15 do corrente. Florianópolis, 9 de dezembro de 1941

A DIRETORIA

517

4v-1

A União Soviética não participará imediatamente

Washington, 11 (U. P.) — Altos funcionários declararam que a União Soviética não participará imediatamente na guerra no Pacífico, a menos que seja atacada, porquanto necessita urgentemente consolidar seu poderio na frente européia.

A possibilidade de que a Rússia se una às democracias na luta que se trava no Pacífico é considerada como de vital importância, nesta capital, posto que sua participação na contenda proporcionaria aos Estados Unidos o acesso a suas estratégicas bases da Sibéria Oriental, das quais se poderiam lançar ataques aéreos contra o Japão, partindo de distância relativamente pequena.

Compra na CASA MISCE LÂNEA é saber economizar

Perdas germânicas na guerra contra a Rússia

Moscú, 11 (R.) — Informações irradiadas pela emissora soviética calculam agora que as baixas alemãs na guerra contra a Rússia podem ser assim estimadas: 6 milhões de homens; 15.000 tanques destruídos; 13 mil aviões abatidos ou destruídos no solo; 19 mil canhões capturados, além de grande quantidade de fuzis automáticos.

FOI APUNHALADO I

Nova Iorque, 11 (A. P.) — A rádio alemã informa que um oficial do Exército do Reich foi apunhalado pelas costas, ferindo gravemente ferido, em Bruxelas, na noite de domingo último.

O ataque foi realizado por um civil belga.

A polícia pôs sob a sua custódia certo número de réus.

MILHOES
DE PESSOAS TEM USADO COM BOM RESULTADO O POPULAR DEPURATIVO DO SANGUE
ELIXIR 914
MARCA REGISTRADA

A SIFILIS ATACA TODO O ORGANISMO
O Fígado, o Baço, o coração, o Estômago, os Pulmões a Pêlo. Produz Dóres de Cabeça, Dóres nos Ossos, Reumatismo, Cegueira, Queda do Cabelo, Anemia, Abortos e faz os indivíduos idiotas. Inofensivo ao organismo. agradável como licor. O ELIXIR 914 está aprovado pelo D. N. S. P. como auxiliar no tratamento da Sifilise e Reumatismo da mesma origem.
VALIOSAS OPINIÕES
Atesto que apliquei muitas vezes o ELIXIR 914 obtendo sempre os melhores resultados nos casos em que a via bucal é a única possível.
(a) Dr. Benedito Talosa. (a) Dr. Rafael Bartolotti

Será fortificado o estreito de Magalhães

Santiago do Chile, 11 (A. P.) — O ministro do Exterior, sr. Juan Rossetti, deu a entender que o Chile teria planos para a fortificação do Estreito de Magalhães, ao declarar à noite passada, que "o governo está empenhado em executar os necessários detalhes para a defesa do continente, e acham-se em curso negociações com a Argentina, tendo em vista este objetivo".

O sr. Rossetti anunciou também que pediria ao Congresso a ratificação dos acordos de Lima, Havana e Panamá, com urgência. Acrescentou que "a crise no Pacífico não colheu o governo chileno despreparado, pois desde algum tempo que temos adotado as necessárias medidas de defesa, e firmado acordos diplomáticos para enfrentar qualquer eventualidade".

O titular do Exterior revelou ainda que as pessoas "suspeitas", acham-se sob vigília da polícia, e declarou ter recebido uma mensagem de agradecimento do sr. Cordell Hull, pelas medidas de proteção tomadas pelo Chile, afim de impedir a sabotagem dos interesses norte-americanos neste país, entre os quais figuram grandes minas de cobre.

FORAM MINADAS

Nova Iorque, 11. — Foram minadas as águas ao redor deste porto.

PERDAS JAPONÊSAS

Manilha, 11. — Os aviões americanos afundaram 2 transportes japoneses e aviaram 2 outros. Também se perderam 38 aviões da marinha e 13 do exército (todos do Japão).

À última hora, um couraçado japonês, de 29.000 toneladas, do tipo "Iranuma", foi alcançado por três bombas pesadas, lançadas por um avião nordeste americano, ficando envolto em chamas, ao norte da ilha de Luzon, (Filipinas).

Ameaçados de perder postos avançados no Pacífico

Los Angeles, 11 (A. P.) — G. sr. Fiorelo La Guardia, prefeito de Nova Iorque e chefe da Defesa Civil, declarou perante a "Defesa Civil do Estado" nesta cidade, que os Estados Unidos estão correndo o risco de perder alguns dos seus postos avançados no Pacífico, o que terá como consequência trazer os agressores japoneses para muito mais perto do litoral americano.

Disse que o bombardeio de Honolulu, no domingo, fora um ataque traiçoeiro, adiantando "que as perdas sofridas foram grandes".

Machado & Cia.

Agências e Representações
Caixa postal — 37
Rua João Pinto — 5
FLORIANÓPOLIS
Sub-agentes nos principais municípios do Estado.
17P.

Emprego de gases asfixiantes

Londres, 11 (R.) — O governo britânico enviou uma mensagem aos governos do Japão, Finlândia, Hungria e Rumania, informando-os de que a Inglaterra tentou cumprir estritamente as cláusulas do protocolo sobre o emprego de gases asfixiantes, firmada em Genebra, em 17 de junho de 1925.

Ao mesmo tempo, a mensagem pede garantias daqueles países no sentido de que adotam procedimento idêntico.

Com o maior e o melhor sortimento do Estado, a JOALHERIA ESMERALDA reinicia a grande venda de NATAL e ANO-NOVO

Grande sortimento de artigos para presentes para homens e senhoras:
Jóias--Relógios--Cristais--Aparelhos para jantar, chá e café de
todas as porcelanas--Pratarias, etc. etc.

Neste mês, bonificação especial de 25 por cento!

VISITEM a "Joalheria Esmeralda"

RUA TRAJANO

TREVAS...

No correr das intermináveis negociações que a Alemanha está encaminhando com Vichi para vender o seu Ersatz de amizade em troca de última ablação que se poderia exigir de um grande povo que não delegou poderes a ninguém para fazê-lo, os que ajudam o Reich a não parar na série de humilhações a uma nação superior e cheia de glórias conseguiram despachar o velho vencedor de Verdum para um encontro com o sr. Hermann Goering.

O lugar escolhido foi Saint-Florentin, destinado a ficar em plano superior a Montoire na história deste momento sombrio que a França atravessa sob os pés do vencedor e pelas mãos de mãos francesas. Para lá o marechal Pétain foi levado com plenos poderes para decidir, e tão plenos eram esses poderes que, por causa das dúvidas, o almirante Darlan, incarnation perfeita do espírito do sr. Pierre Laval, não quis que o antigo chefe militar ficasse só no lado do vice-Fuehrer ou que, mais correntemente, este encontrasse qualquer resistência da parte do soldado a quem a desgracia colocou discriminadamente nas garras dos vencedores de 1918, vencedores de hoje, e dos corvos que os acompanham.

Conta-se já alguma coisa da entrevista cujos principais resultados ainda se acham em segredo. E do que se conta sem dúvida merece destaque o que afirmou oferecendo da espécie de admiração que na Alemanha se experimenta com relação ao país vítima de todos os tripulados. É o que há se admiração é a extraordinária paciência dos franceses (2) em face das agressões britânicas e a indescrevível cortesia com que Vichi encara as expressões de egoísmo norte-americano.

Estima-se que o autor da entrevista tenha imaginado os que se passaram na entrevista francesa e que se passaram no dia...

de das "agressões britânicas" nem do "egoísmo norte-americano", mas pela irritação que lhe causam o esômo germânico e a submissão com que gente de raça gaulesa recebe como uma distinção o que os inimigos seculares da França lhes imponham à causa do renome nacional.

Plenos poderes... Plenos poderes para transigir, para se submeter a tudo foi o que Vichi se decidiu a confiar a uma glória da nação a quem o direito de chegar ao fim da vida ativo como chegara ao fim da Grande Conflagração foi surripado. Plenos poderes que lhe dão a responsabilidade única de força a França, impedia de pensar e reagir, a uma posição que desafiaria todo um formoso passado e horrorizaria a humanidade tão devotora à grandesa de espírito e à nobresa do povo francês.

Os que mereciam esse passado tornando-o as trinta moedas com que adquiririam a grama nazista tão cortada poderiam mercadejá-lo aos. Preferiam, porém, dar a imbução a alguém de mais nome, para que fosse alguém, diante do agente da tirania, sentisse que não seria capaz de resistir a arrogâncias, nem mesmo de se votar ao ostracismo a que Weygand se votara.

E assim um grande vulto da história do mundo viu talvez chegar em Saint-Florentin a noite torpe e dos seus dias, com a hora tristíssima da final rendição.

(Correio da Manhã)

MISSA



Carlos Orilia, Pedro Goulart, e família, Miguel Savas e senhora, e Belmira Silveira Matos convidam seus parentes e pessoas de suas relações para assistirem à missa que, pelo falecimento de sua querida e inextinguível esposa, filha, irmã, cunhada e neta, LILI GOULART ORILIA, mandam celebrar no dia 15 do corrente, segunda-feira, às 7.30 horas, no altar do Sagrado Coração de Jesus, na Catedral Metropolitana, em sufrágio à alma da saudosa extinta. Agradecem, antecipadamente, a todos que comparecerem a esse ato de piedade cristã.

4 v. - 2

Irmandade do Senhor Jesus dos Passos e Hospital de Caridade de Florianópolis EDITAL

De ordem da Mesa Administrativa da Irmandade do Senhor Jesus dos Passos e Hospital de Caridade e de acordo com o que foi deliberado em Sessão de 27 do corrente mês, levo ao conhecimento dos interessados que se acha aberta concorrência pública, pelo prazo de quinze (15) dias, a contar desta data, para a venda de uma carreta, com molas, com quatro (4) rodas e respectivo arreio.

As propostas deverão ser apresentadas no Consistório da Irmandade, até 14 de dezembro vindouro, em envelope fechado, cabendo à Administração recusar as que não convirem aos interesses da Casa.

Aos que interessar prosa, a referida viatura encontra-se no Hospital para verificação.

Consistório, 29 de novembro de 1941

Julio P. Vieira Secretário

496 7vs alt E

Contra os alemães da ocupação

Paris, 9 (H. T. M.) — Dois novos atentados foram perpetrados em Paris contra oficiais alemães. Um oficial germânico foi gravemente ferido a tiros de revólver, nas costas. Um atentado a dinamite foi executado no Círculo Militar Alemão.

As autoridades alemãs de ocupação baixaram a seguinte advertência: "A 6 de dezembro de 1941, às 19 horas e meia, novo atentado foi cometido contra um oficial alemão que ficou gravemente ferido nas costas, após ter sido atingido por tiros de revólver no ângulo da rua Hennequin e da avenida Perrier, no 17º distrito.

Também às 13 horas do dia 7 de dezembro de 1941, foi perpetrado um atentado a dinamite no Círculo Militar Alemão da rua Convention.

Em consequência ordeno: 1. — A partir de 8 de dezembro todos os estabelecimentos de diversão, cinemas e teatro deverão ser fechados às 17 horas.

2. — A partir de 8 de dezembro será interdito, aos habitantes do Departamento do Sena, circular entre as 18 horas e 3 horas, nas ruas, praças e logradouros públicos. São isentos dessa medida os portadores de salvo-conduto especiais verificados. Durante o período do toque de recolher as janelas deverão ser mantidas fechadas.

3. — Durante o período do toque de recolher a circulação de bicicletas é proibida a todos, sem exceção.

4. — A partir de 8 de dezembro "Metropolitano" e outros meios de transportes do Departamento do Sena, com exceção dos trens de longa distância, não funcionarão entre as 17 horas e 30 minutos e às 3 horas.

5. — Toda e qualquer pessoa que

infringir essa disposição será punida da maneira mais severa. As sentinelas e patrulhas alemãs farão uso de suas armas, se necessário.

6. — Esta advertência revoga as anteriores e é aplicável até nova ordem a todo o Departamento do Sena.

Paris, 7 de dezembro de 1941. — General Schaumburg, comandante militar da praça de Paris.

Vichi, 9 (H. T. M.) — O marechal Pétain enviou um telegrama de condolências ao chanceler Hitler pelo atentado de Paris.

Berna, 9 (H.) — Um despacho de Vichi adianta que um oficial alemão do exército de ocupação foi alvejado a tiros, em Itália.

Empresa Ribeiro

Transportes de Cargas e encomendas entre Porto Alegre -- Araranguá -- Tubarão -- Florianópolis e vice-versa

DOMICILIO A DOMICILIO

Agência em Porto Alegre — Rua Ramiro Barcelos, 219 — Fone 5934
 Agência no Tubarão — Rua Marechal Deodoro — Fone 24
 Agência em Florianópolis — Rua Alvaro de Carvalho, 2 — Fone 1677

VIAGENS DIRETAS E REGULARES 3 VEZES POR SEMANA

Recebe cargas e encomendas para: Tubarão, Gravatá, Braço do Norte, São Ludgero, Orleans, Urussanga, Cocal, Cresciurna, Mãe Luzia, Nova Venezia, Forquilha, Morretes, Araranguá, Torres, Capão da Canóia, Tramandoy, Osório, Santo Antônio, Gravatá, Porto Alegre, São Leopoldo e Novo Hamburgo.

Florianópolis, 5 de novembro de 1941.

GUILHERME GONÇALVES D'AVILA -- Agente.

Sanguenol

CONTÉM

OS ELEMENTOS TÓNICOS:
 ARSENIATO, VANADATO, FOSFOROS, CALCIO ETC.

TÔNICO DO CEREBRO TÔNICO DOS MUSCULOS

Os Fétidos, Depauperados, Esgotados, Anêmicos, Mães que criam Magros, Crianças raquíticas, recebem a tonificação geral do organismo com o

Sanguenol

Lic. D.N.S.P. n.º 199, de 1921

Casas à venda

Vendem-se os prédios n.º 38 e 40, à rua Tiradentes, e 39 e 41, à rua João Pinto. Ver e tratar no «Salão Records», com o sr. Osvaldo Goulart.

10v.alt-10

O irmão sofre?

O Centro Espírita Luz, Caridade e Amor, fundado há 22 anos, à rua Mãe Lacerda, 66-Rio de Janeiro, mantém consultório médico gratuito. Escrevendo, declare claramente nome, idade e residência. J'atendo envelope selado e subscrito para a resposta.

Dôr de dente?

CÉRA D' LUSTOSA

Indolissiva aos dentes. Não queima e buca.

Indolissiva aos dentes. Não queima e buca.

Indolissiva aos dentes. Não queima e buca.

Antes de comprar um Rádio-Receptor, faça uma visita à firma

GERKEN & CIA.,
à rua Felipe Schmidt, 34

Agentes Autorizados dos famosos Rádios

PHILIPS

Vendas à vista e a longo prazo

O plano militar japonês

Londres, 10 (Da A. P. L. para a Reuters) — Os círculos chineses desta capital sublinham que desde há cinco anos o Japão experimentou na China perdas muito pesadas, que ascenderam, aproximadamente, a 2 milhões de homens.

As tropas japonesas de ocupação, segundo os mesmos cálculos, elevam-se a um milhão e meio de homens, na China; 500.000 no Manchúo; 130.000 na Indochina e 100.000 em Hainã e Formosa. Fora isto, não são grandes as reservas que restam ao Japão.

Os círculos chineses calculam que o plano naval japonês quis fargar a decisão e prejudicar a última probabilidade de paz representada pelo apelo de Roosevelt ao Mito. O exército japonês inicia sua guerra contra os Estados Unidos em condições de esgotamento pela guerra de cinco anos na China.

Os chineses julgam que o ataque de surpresa à Tailândia visa formar pela relançada Singapura, invencível por mar, mas vulnerável através de Maláia.

Singapura é a chave da situação por representar um centro de comunicações entre a Austrália, Nova Zelândia e a Grã Bretanha.

A frota e a aviação norte-americanas dispõem de três vias para seu ataque ao Japão:

- 1ª — São Francisco, Havaí, Midway, Guam e Filipinas;
- 2ª — Alaska, Aleútiadas;
- 3ª — Havaí, Austrália, Singapura.

A primeira dessas vias está solidamente defendida pelo Japão. A segunda é muito difícil no inverno, por causa dos densos nevoeiros reinantes. Fica apenas a terceira, a do sul.

Evidentemente, os japoneses vão lançar seu ataque principal à Singapura, afim de neutralizar esta rota importantíssima. O ataque à Tailândia está favorecido pelas condições climáticas, pois a estação das chuvas terminou.

Ecos e Notícias

O ministro da Guerra, tendo tomado conhecimento da gentileza da administração da São Paulo Railway Company, que nada cobrou pelo trem especial, organizado para o transporte da Escola Militar Paraguaia em visita ao Brasil, bem como da maneira porque esse transporte se fez, recomenda que se tornem públicos os seus agradecimentos e louvores irrestritos à administração daquela via-ferrea, cujo superintendente e dignos auxiliares puseram mais uma vez à prova, a sua dedicação ao serviço do país, a sua capacidade e o zelo com que exercem suas delicadas atribuições.

Determinado cidadão, cujo nome consta do «Diário Oficial» de 6 do corrente, pediu sua nomeação para a carreira de oficial administrativo, alegando que o terceiro presidente da República era primo do seu avô e bisneto do Visconde Itaúna, parlamentar do Império e médico particular de Sua Magestade o Imperador D. Pedro II. Esclareceu o interessado que também lhe serve um emprego na Prefeitura.

Chamado, porém a opinar sobre o pedido, o DASP esclareceu, por sua vez, que o ingresso no serviço público, hoje, quer como funcionário quer como extranumerário, depende de prévia prestação de concurso ou de prova de habilitação.

Em aviso, sob número 3.551, o ministro Eurico Dutra determinou que fica proibida a cobrança de taxas ou mensalidades a título de instrução militar pelos estabelecimentos de ensino ou associações em que funcionam E. I. M., bem como o pagamento de gratificação aos instrutores que exercem o cargo com prazinho do serviço no Exército.

Fica arbitrado em 22\$ mensais o limite máximo das gratificações, aos que não estiverem proibidos de recebê-las.

O diretor das Rendas Internas aprovou a seguinte decisão exarada pela Delegacia Fiscal em Minas Gerais, em consulta do coletor federal em Manga:

«Responda-se que nenhum só existe a cobrar no caso da consulta, porque os atos tributados no § 5º, da tabela B, do regulamento do decreto n. 1.137, de 7 de outubro de 1936, em que se incluem as licenças para porte de armas, são apenas os atos da Polícia do Distrito Federal, não se aplicando, portanto, o § 5º aos casos de atos de polícia dos Estados».

O diretor do Serviço do Pessoal do DCT comunicou às diretorias regionais que o limite da idade para admissão de extranumerários mensialistas só poderá ser dispensado, quando por analogia, for aplicável o que dispõe o Estatuto de Funcionários Públicos, isto é, quando se tratar de ocupantes de cargos providos em comissão, de funcionários interinos e de extranumerários, mensialistas e diaristas que contem pelo menos três anos de efetivo exercício.

«Governo», o esplendido quinzenário informativo internacional e de assuntos americanos, que se adita em Buenos Aires, publicará, em janeiro próximo ano 2ª Exposição Internacional de Publicações Periódicas, a eleger-se em Cuba, no ano de 1942.

Esse número representará mais um passo de aproximação às nações do continente americano, sendo dedicado à «Imprensa Democrática de todo o Continente», nas palavras textuais de número 7, dessa publicação, que acabamos de receber.

Foi ordenado pelo Tribunal de Contas o registro de distribuição do crédito de 750.000\$000 à Delegacia Fiscal em Santa Catarina, para ser entregue, como adiantamento, ao tenente-coronel Nelson Rebelo de Queiroz, comandante do 2º Batalhão Rodoviário, para despesas do mesmo batalhão, no 4.º trimestre do corrente ano.

BROMIL

ALIVIA A TOSSE
SOLTA O CATARRO
DESINFECTA OS PULMÕES

Por isso:

TOSSE? BROMIL

Tadeu Grabowski

O Boletim Polonês de informações reproduz a lista fúnebre de personalidades de saber que na Polónia martirizada foram mortas diretamente, por fuzilamento, ou indiretamente, por máus tratos, nas mãos dos chizilizados que invadiram o país e o estão depredando. Essas vítimas são notáveis professores que deveriam desaparecer afim de que o brilho de uma nobre nação se apagasse com o desaparecimento dos focos que o irradiavam.

A Universidade «José Pilsudski», de Varsóvia, perdeu dois sábios, fuzilados. No Campo de Concentração de Oranienburgo morreram inálidos treze mestres. O notável matemático Casemiro Bartel caiu diante dos fuzis de uma esquadra. Em Mathausen e ainda em Oranienburgo mais seis catrões drásticos acumbiram quando posto em liberdade, já arruinados fisicamente. E em outros pontos do país trinta e um professores universitários tiveram o mais triste fim.

Notício-se, há tempos, que Tadeu Grabowski, professor de literatura de uma das mais antigas universidades europeias, a «Jagelonica», de Cracóvia, figurava entre os que o

terror germânico eliminara do número dos vivos. Essa notícia ecoou dolorosamente em nossos meios, onde o antigo diplomata, que representou por muito tempo a sua pátria junto ao governo do Brasil, era conhecido e formara um largo círculo de admiradores.

Não tinha havido uma fonte que desmentisse ou confirmasse o que até aqui chegara, em forma de constata. O Boletim, porém, traz entre os demais nomes de sacrificados poloneses o desse diplomata que tanto fez pelo estreitamento dos laços de amizade polono-brasileiros.

Grabowski deixou esta terra pouco antes do nazismo incendiar a Europa. Do seu apreço ao Brasil, lá longe onde se encontrava e onde o aguardava a tragédia, tivemos repetidas demonstrações. Depois, fez-se o silêncio que ora é quebrado com a contristadora revelação de que não era falsa a nova divulgada do drama em que um vulto de grande sensibilidade, depois da escravidão com trabalhos forçados, acabou tendo o descanso dos sofrimentos numa boa casa a que o atiraram os salgozes da sua pátria.

Farmácia «Esperança»
do
Farmacêutico NILO LAUS

Hoje e amanhã será a sua preferida
Drogas nacionais e estrangeiras.—Homeopatia.
Perfumarias.—Artigos de borracha.

Garante-se a exata observância no recatário médico
PREÇOS MÓDICOS

R. Conselheiro Mafra 4 e 5 (edifício do Mercado, frente à Casa Hoepcke),
FONE 1.542

O tifo está grassando

Nova Iorque, 10 (H. P.) — «O tifo está grassando novamente na Europa Oriental e Meridional em razão das devastações provocadas pelo conflito atual», declara o último relatório da Companhia de Seguros de Vida «Metropolitana».

Segundo esse relatório, até agora o número das vítimas é pouco elevado, o que prova que o flagelo está ainda sob o controle dos serviços de higiene e saúde. As regiões, onde está grassando o tifo, abrangem a Polónia, os territórios alemães anexados pela conquista, certas parte da Hungria, Checoslováquia, a parte da Transilvânia transferida à Hungria, e o oeste da Rússia.

Apesar de a situação não ser ainda alarmante, os serviços internacionais de saúde temem que, com os rigores do inverno, o flagelo venha a assumir proporções enormes e faça, como na outra guerra, grande quantidade de vítimas. Du-

ante a guerra de 1914-18, centenas de milhares de sérvios pereceram e na Rússia 3 milhões de vidas foram ceifadas pelo tifo.

O relatório acrescenta: «As condições prevalentes em certas regiões do Europa são tais que assistimos ao desenvolvimento de uma epidemia extremamente mortífera. As autoridades sanitárias civis e militares tentam confinar o flagelo em pontos determinados, mas não parece provável que seus meios de controle se mostrem eficazes».

Oficina de Rádio

Vende-se uma, bem montada, para concertos de aparelhos de rádio. Tratar com o sr. Ernesto Meyer, à rua Esteves Junior, 116—Caixa Postal, 84.

Dr. Remigio

CLINICA-MEDICA
Moléstias internas, de Senhores e Crianças em Geral

CONSULTORIO: Rua Felipe Schmidt — Edição Amélia Neto—Fone 1992 9 às 12 e 14 às 17 horas.

RESIDENCIA: Av. Hercílio Luz, 186 — Phone: 1392

Atende a chamados 14

Julzo de Direito da 1ª Vara da Comarca de Florianópolis

EDITAL DE PRAÇA

O Doutor Alcibíades Valério Silveira de Sousa, Juiz de Direito da 1ª Vara da Comarca de Florianópolis, Estado de Santa Catarina, na forma da lei etc.

Faz saber aos que o presente edital com o prazo de vinte dias virem, ou dele conhecimento tiverem, que no dia 18 de Dezembro próximo vindouro, às 14 horas, á frente do Palácio da Justiça, á Praça Pereira e Oliveira, o porteiro dos auditórios deste Juízo trará a público pregão de venda e arrematação a quem mais der e maior lance oferecer sobre a respectiva avaliação o seguinte: N. 1 Uma casa sita nesta capital á rua Frei Caneca, n. 121, construída de tijolos, coberta de telhas, forrada, assoalhada, evidenciada, com diversos compartimentos, tendo duas janelas de frente e três portas, ocupada por uma vedura e moradia, casa esta em más condições, avaliada por dois contos de réis. (2.000\$000). Esse imóvel, que pertence ao espólio de José Cardoso é levado á praça em virtude de uma petição do inventariante cidadão Evaltaro Cardoso na pessoa do seu advogado Dr. Clarno G. Galletti. E, para que chegue ao conhecimento de todos mandou expedir o presente edital que será afixado no lugar do costume e publicado na forma da lei. Dado e assinado na esta cidade de Florianópolis, aos vinte e quatro dias do mês de novembro do ano de mil novecentos e quarenta e um. Eu, Hygino Luiz Gonzaga, Escrivão, o subscreevi. Selos a final. Florianópolis, 24 de Novembro de 1941. (As) Alcibíades Valério Silveira de Sousa, Juiz de Direito da 1ª Vara. Está conforme.

O Escrivão
HYGINO LUIZ GONZAGA

S. C. V. R. F. EDITAL

O Sindicato dos Condutores de veículos Rodoviários de Florianópolis reconhecido de acordo com o decreto-lei n. 1.402 de 16/33, representativo da categoria profissional dos condutores de veículos rodoviários (inclusive ajudantes e catreiros), através de seus ôníbus e lavadores de automóveis) torna público que senhores empregadores que estão recolhendo, pelo prazo de 30 dias, contados da publicação do presente edital, o imposto sindical instituído pelo decreto-lei n. 2.377 de 3/7/40.

Florianópolis, 22 de novembro de 1941.
ARISTIDES MARIANO DA SILVA — Presidente
MODESTO GALVÃO — Secretário
LEOPOLDO H. BEZERRA — Tesoureiro.

Acácio Moreira
ADVOGADO
Consultas e pareceres. Ações cíveis e comerciais
VISCONDE DE OURO
PRETO, 70
Fone 1.277

A escolha acertada

Pasta dentífrica **Obol**

A pasta ideal

Os italo-alemães na defensiva

Cairo, 10 (H. P.) — O comandante das forças britânicas na África, Alan Cunningham, intensificou a pressão às tropas da «rixa» no deserto da Líbia, lançando tremendo ataque em três direções às forças italo-germânicas sob o comando do general von Rommel.

De acordo com os últimos despatches, as unidades alemãs que operam a noroeste de Bir-el-Gobi são atacadas pelo sudeste e noroeste. O inimigo, ao que parece, encontra-se na defensiva, depois de haver alimentado o propósito de atacar o flanco britânico.

De meios competentes, declarou que a infantaria do «rixa» mantém uma linha desde a costa até o interior, passando pelo oeste de Tobruque. Essa linha é apoiada pelas forças blindadas que lhe prote-

gem os flancos expostos.

Segundo as informações a respeito, todos os destacamentos blindados do «rixa» encontram-se na região a noroeste de Bir-el-Gobi, juntamente com uma divisão couraçada italiana.

Segundo os mesmos círculos, «parece que o «rixa» se encontra definitivamente na defensiva e não mais poderá reiniciar qualquer ofensiva» a menos que seja vitorioso na batalha que tem de travar contra as forças que atacam suas tropas através de três direções.

No resto da fronteira, a «rixa» mantém apenas reduzida zona em Bardia e um bastião entre Solum, Sidi Omar e a posição de Alfaia. Essas posições encontram-se cercadas e estão sendo atacadas pelas forças imperiais.

AVISO AO POVO CATARINENSE

Linha direta Porto Alegre - Florianópolis

Empresa Jaguar & Irmão

Saídas de Florianópolis às terças e sábados
Saídas de Porto Alegre para Florianópolis às quartas e sábados
Saídas de Araranguá às quartas, sábados e domingos

Agente em Florianópolis: **MÁRIO HORA**
PRIMA AV. FELIPE SCHMIDT, 34

CONTINUA O MES DA ECONOMIA. O BRINDE ANUAL DA POPULAR

CASA ORIENTAL

Apesar dos nossos preços já serem os mais baratos da praça, venderemos ainda por menos, durante este mês, todo o nosso stock. Aproveitem as novas reduções de preços da CASA ORIENTAL, a única que lhes oferece bons artigos, e novidades, por pouco dinheiro.

- SEDAS**
- Seda fagonné, metro 38800
 - granelé, bom artigo, metro 73000
 - listada, Escocesa, lindos desenhos, metro 75500 e 98800
 - Listada, lindíssima, metro 78000
 - Ajour, metro 108000
 - Organza, finíssima, metro 125000
 - Organza Lavrada (novidade), mt. 98500
 - Organza Xadrez, metro 125000
 - Organza Estampada, metro 125000
 - Organza Est. (novidade) mt. 105500
 - Givrê especial, metro 115500
 - Frisoline, o melhor artigo, metro 75000
 - Xadrez, metro 75000
 - Langerie, metro 95000
 - Peau Dange, metro 68800
 - Fagonné, bom artigo, metro 88500
 - Fustão, metro de 75000 e 88000
 - Granelé Xadrez, metro 98500
 - Especial para camisas, metro 128000
 - Jersey, largura 1,40 metro 42500
 - Laqué, bom artigo, metro 75000
 - Lumière Lavrada, metro 105000
 - Lumière largura 80, mt. 125000
 - Lumière largura 90, metro 105000
 - Lumière Lavrada, larg. 80, mt. 85500
 - Estampada para Kimonos, de 75500 e 108000
 - estampada, de 68, 88, e 108000
 - estampada, artigo superior, mt. 175000
 - estampada, natural, metro 228000
 - estampada, natural, em cortes

- Tecido crape para luto, metro 38500
- Crepon para quimonos, metro 35, e 38500
- Merino preto, larg. 80, metro 38500
- Opala lisa, metro de 188, 28, 285 e 38500
- Opala estampada, larg. 80, metro 38500
- Cambraia em cores, larg. 80, mt. 48500
- Filô, metro 38500
- Zefir listada, de 185, 25 e 28500
- Tricoline listada, metro de 38, 385, 4500 e 68000
- Tricoline listada para Pyjamas, mt. 38500
- Tricoline lisa larg. 80, metro 45000
- Chitão estampado, metro 15500
- Cretonne estampado, metro 25500
- Reps para cortina, larg. 80, metro 33900
- Tecido rendado para cortina, mt. 18900
- Tecido rendado para cortina, largura 1,40, metro 55500
- Tecido rendado e listado para cortina, largura 1,40, metro 55500
- Pano para côpa, bem encorpado, mt. 25500
- Chitas, metro 15000 e 18200
- Escocia branca e preta, metro 18800
- Riscados, metro de 1300 e 18500
- Brins de puro linho (a preços antigos) Grande sortimento de Brins, a começar de 18800
- Brim infantil, metro 25000
- Brim branco e azul marinho, para colegiais metro 25500
- Brim pardo para o colégio, de 25 e 25500
- Mescla superior, metro 35500
- Pelucia lisa, metro 18500
- Pelucia fustão em diversas cores, mt. 35000

- Colchas brancas, meio linho, para solteiro 145000
- Colchas brancas, meio linho, para casal 175000
- Colchas brancas meio linho, para casal 275000
- Colchas de seda para casal 425000
- Colchas de pura seda com franjas para casal 705000
- Toalha adamascada para mesa 225000
- Guarnições para chá com 6 guardanapos, de 155 e 175000
- Cretonne, meio linho branco, largura, 1,40, metro 49900
- Cretonne meio linho branco, largura 2,20, metro 88500
- Cretonne meio linho em cores, largura 1,40, metro 65000
- Cretonne meio linho em cores, largura 2,00, metro 88800
- Algodão bom, peça de 10 metros 145000
- Algodão bom, larg. 75 peça de 10 metros 165000
- Algodão superior, larg. 1,40 peça de 10 metros 405000
- Algodão superior, larg. 2,00 peça de 10 metros 545000
- Algodão Mariposa, para mesa, larg. 1,40 peça de 10 metros 425000
- Morim de cor, especial, metro 19900
- Morim de cor, mercerizado, bem largo 28300
- Morim de cor, tipo cambraia, em todas as cores 28500
- Morim especial, bem largo, peça de 10 jardas 155000
- Cambraia mercerizada, enfiada, peça de 10 jardas 235000
- Cobertores para bebês de 65 e 75000
- Cobertores especiais para solteiro 125500
- Cobertores especiais para casal 165000

- Faixas mercerizadas, metro 29000
- Blusas Olímpicas para moças 55500
- Véus de filô de seda para noivas 125000
- Grinaldas para noivas, a começar de 55000
- Grampinhos, caixa de 1 grossa 45500
- Laminas Gilette Azul, dezena 95000
- Lima para unhas 15500
- Porta-escova de dois lugares 29000
- Ligas de Borracha 18800
- Fita métrica 28500
- Camisetas de física para homens 28000
- Ternos de Casemiras para homens, a começar de 555000
- Ternos Brim p. homens começar de 395000
- Camisas para homens, a começar de 95000
- Cucucas para homens, a começar de 45000
- Piãmas para homens, a começar de 255000
- Camisas Socozza L-ko, para rapaz 45000
- Camisas Socozza Leão, para homens 55000
- Caixões de Banho 65000
- Cintos de banho 25500
- Blusas de Jersey, para senhoras, de 105 e 135000
- Buets para rapaz 45000
- Altoadouras, a começar de 15000
- Pasta de couro para colegiais 115000
- Escovas para roupas 65000
- Borlas para enfeite de cortina, mt. 18500
- PERFUMARIAS
- Esmaite Cutex 25900
- Leite de Colonia 55800
- Baton Michel, Zande e Tangee 25800
- Baton Colgate, 25500 e 35500
- Baton Tentação e Murjany 18500
- Rouge Tentação 18200
- Rouge Realce, com pluma 18500
- Rouge Adoração 25000
- Rouge Royal Briar 45000
- Sabonetes Carnaval, Godiva, Golgate e Palmolive 18000
- Sabonete, Lifebuoy, Palmolive, Lever e Gessy 15400
- Talco Malva, 25900 e 35900
- Talco Ross, 25900 e 35900
- Pó de Arroz Teny 15000
- Pó de Arroz Adoração 25 e 35000
- Pó de Arroz Royal Briar 35000
- Pó de Arroz Galva 35500
- Pó de Arroz Malva de 35 e 55000
- Pasta Colgate, de 15500 e 35000
- Pasta Gessy e Eucaiol 25500
- Pasta Alviente 15800
- Pasta Kolinas, Lever e Odol 35200
- Oleo Dyrce 15200

- TECIDOS**
- Luisine, metro 15500
 - Linon liso, metro 18500
 - Linon estampado, metro 155, 188 e 25000
 - Linho estampado (para praia) mt. 24500
 - Voil liso, metro 23300
 - Voil estampado, de 185, 25, 285, e 38500
 - Tobralco estampado, mt. 35 e 38500
 - Cambraia estampada, cores firmes mt. 48800
 - Fustão estampado, novidade, mt. 45900
 - Fustão branco, metro 58000
 - Fustão em cores lisas, metro 355 e 48800
 - Marquiseite listada, metro 38000
 - Fourlard estampado, metro 45000
 - Tricot para vestido de verão, metro 48800
 - Organdy liso, metro 45000

- MESA E QUARTO**
- Filô Mosqueteiro, larg. 3,50, metro 115500
 - Pano desinfestado para colchão, mt. 18700
 - Pano enfiado para colchão, metro. 45000
 - Atalhado superior, larg. 1,40 49900
 - Toalhas Higienicas, duzia 75000
 - Toalhas de Rosto, de 13000, 18000, 25000, 25500 e 45500
 - Toalhas de Banho, legítimas alagoanas, 78500
 - Toalhas de Banho, em cores. 95500
 - Toalhas de Banho, temo grande sortimento.
 - Colchas para casal. 145000
 - Colchas fustão para casal. 188000
 - Colchas Estrela para casal 205000
 - Colchas de veludo para casal 245000
 - Colchas brancas para solteiro 75000
 - Colchas merc-risadas em cores para solteiro. 125000
 - Colchas de fustão superior para sol.

- DIVERSOS**
- Sombrinhas modernas em gorgurão chamalote. 225000
 - Sombrinhas modernas em seda 295000
 - Suspensórios para rapaz, de 35 e 45000
 - Suspensórios de couro para mocinhas 65000
 - Suspensórios de couro para homens 75000
 - Jogos de couro para homens 105 e 125000
 - Jogos de batizados, a começar de 155000
 - Jogos de malha para crianças 115000
 - Babadores 25000
 - Capas para recém nascidos 108000
 - Capas felpudas para recém nascidos 135000
 - Casquinhas de malha para bebês 45000

- Leite de Colonia 55800
- Baton Michel, Zande e Tangee 25800
- Baton Colgate, 25500 e 35500
- Baton Tentação e Murjany 18500
- Rouge Tentação 18200
- Rouge Realce, com pluma 18500
- Rouge Adoração 25000
- Rouge Royal Briar 45000
- Sabonetes Carnaval, Godiva, Golgate e Palmolive 18000
- Sabonete, Lifebuoy, Palmolive, Lever e Gessy 15400
- Talco Malva, 25900 e 35900
- Talco Ross, 25900 e 35900
- Pó de Arroz Teny 15000
- Pó de Arroz Adoração 25 e 35000
- Pó de Arroz Royal Briar 35000
- Pó de Arroz Galva 35500
- Pó de Arroz Malva de 35 e 55000
- Pasta Colgate, de 15500 e 35000
- Pasta Gessy e Eucaiol 25500
- Pasta Alviente 15800
- Pasta Kolinas, Lever e Odol 35200
- Oleo Dyrce 15200

E centenas de outros artigos, tais, como: Bijuterias, Linhas, Rendas, Botões, Meias, Fitas, Cintas, Ligas, Chapéus, Casemiras, Lenços, Malas, Roupas para crianças, Gravatas, Sombrihas, Boinas, Carapuzas, Guard-chuvas, Capas de borracha e muitas outras miudezas. Também chamamos a atenção dos nossos frequentes, para a grande quantidade de artigos em saldo, que vendemos por qualquer preço. Faça valer o seu dinheiro, preferindo a CASA ORIENTAL, a casa que vende pelos menores preços da praça.

Vendas só a dinheiro CASA ORIENTAL Rua C. Maíra, 15—Florianópolis

O programa de armamento dos EE. UU.

Washington, 10 (U. P.) — Os chefes da defesa americana declaram que a única resposta que cabe dar ao ataque do Japão é acelerar a execução do programa de defesa, de 70 bilhões de dólares. em novo e enorme esforço para a vitória o que significaria novos sacrifícios para os civis e, possivelmente, uma jornada de 7 dias e de dezesseis horas diárias para todas as indústrias armamentistas.

Depois de iniciadas as hostilidades no Pacífico, o diretor do Departamento da Direção da Produção, sr. Donald Nelson, declarou que se deve pôr mãos à obra imediatamente, pois os Estados Unidos deverão ter um só objetivo: a vitória militar. O sr. Nelson, que foi também diretor da Junta de Abastecimentos e Prioridades, falou com plena aprovação da Casa Branca, disse que o programa da defesa é algo que pertence ao passado, desde o momento em que o Japão enganou Tio Sam, acrescentando que "a nação se acha agora diante de um ataque material".

O sub-secretário da Guerra, sr. Robert Paterson, pediu a todos os empregados do governo assim como aos escritórios de aquisição, que coloquem a produção de munições na base de vinte e quatro horas completas. Os funcionários da defesa declararam que é inevitável e necessário o melhoramento dos métodos de fabricação. Preveem que o programa atual custará de 150 bilhões de dólares e que os gastos por mês...

O autorizado pelo Congresso aproxima-se de 70 bilhões, mas os gastos mensais, somam mais de um bilhão de dólares. A divisão de propriedade, do escritório de direção da produção, prognostica ajustes radicais na escolha das prioridades. As indústrias civis receberão somente o que sobra, uma vez satisfeitas as necessidades militares. É bem provável que se faça nova e sensível redução na produção de automóveis, refrigeradores, estufas e outros artigos manufaturados.

Embora não tenham sido publicadas cifras sobre o progresso da produção, as autoridades do escritório de direção da produção anteciparam o seguinte, relativamente aos últimos 16 meses: Aviação — em julho de 1940, a indústria de aviação produziu somente 561 aviões militares, produção essa que vem aumentando, até alcançar, em setembro deste ano, 1.914 aparelhos militares.

Tanques — Centenas de tanques ligeiros e médios saem mensalmente dos campos de montagem. Recentemente se iniciou a produção de tanques pesados, de 60 toneladas, e o exército deu ordens para que se fabriquem tanques soldados, em vez de rebitados. Armamentos pesados — Fabricação de fuzis e metralhadoras aos milhares, diariamente. Navios para armada — A armada ordenou a construção de 2.831 navios, dos quais 140 já foram entregues. Dois poderosos couraçados, o "Washington" e o "North Carolina", e a ele se juntaram o "Massachusetts", o "South Dakota" e o "Indiana".

MOTOCICLETA

Compre-se uma, não de muita força, em perfeitas condições, com pouco uso. Tratar com o sr. Cavalcanti, no Saco dos Limões, n. 96. 5v. - 3

Vende-se

Vende-se a casa n. 146, da rua Bocaúva, servindo para moradia ou casa de negócio. Tratar à rua José Jaques, 35 15v. - 9

Representantes e viajantes

Precisamos para todas as zonas do País. Negócio sério e lucrativo. Ótimas condições. Cartas à FÁBRICA DE FOLHINHAS Ref. 601, Caixa 1.097 -

VENDE-SE

uma casa para moradia, no centro da cidade. Facilite-se parte do pagamento. Tratar à rua Vidal Ramos, 8. 15v 11

Tamancos de luxo para Praias

Temos sempre grande e variado sortimento em todas as cores, desde os tipos mais finos aos mais baratos. Últimos modelos do Rio e de Santos. Para obter preços baixos, compre diretamente na

FÁBRICA DE TAMANCOS ALFREDO LHEUREUX BARREIROS - (Ônibus de Biguaçu)

464 30v. - 24

MEU AMIGO, PARA TOSSES EU SO ACONSELHO UM REMÉDIO O AFAMADO



PEITORAL DE ANGICO PELOTENSE

EXCELENTE TONICO DOS PULMÕES

Produtos CATEDRAL

à venda na FARMACIA ESPERANÇA Rua Conselheiro Mofra, 4 e 5 - FONE 1.642 (Defronte à casa Hoepcke)

Lira Tênis Clube

Dias 13 e 14 -- Grande «soirée» com tres «shows»:

- a) VERDAGUER — fantástico equilibrista e malabarista do Casino da Urca;
- b) ROSITA CASTILLO — intérprete das canções mexicanas e portenhas. Perfeita imitadora da pequena artista Betty Poop (desenhos animados);
- c) OSCAR SOBRINHO — virtuoso da gaita.

MESAS A VENDA NA Relojoaria Moritz

O ESTADO

DIÁRIO VESPERTINO
Redação e Oficinas à Rua
João Pinto n. 13
Tel. 1022 - Cr. postal 139

ASSINATURAS

Na Capital:
Ano 50\$000
Semestre 25\$000
Trimestre 15\$000
Mês 5\$000

No Interior:

Ano 55\$000
Semestre 30\$000
Trimestre 20\$000

Anúncios mediante contrato

Os originais, mesmo não publicados, não serão devolvidos

A direção não se responsabiliza pelos conceitos emitidos nos artigos assinados

Quer ser feliz ?
Em negócios, amores, ter sorte, saúde e realizar tudo que deseja? Mande 1\$100 em sellos e escreva ao prof. Omar Khiva, Caixa Postal, 407, Rio de Janeiro, que lhe indicará o meio de obter triunfo, prosperidade, fortuna e saúde. Não hesite.

INSTITUTO DE DIAGNÓSTICO CLÍNICO

Dr. Djalma Moellmann
Formado pela Universidade de Genebra (Suíça)
Com prática nos hospitais europeus. Clínica médica em geral, pediatria, doenças do sistema nervoso, aparelho genito-urinar do homem e da mulher.

Assistente Técnico
Dr. Paulo Tavares
Curso de Radiologia Clínica com o Dr. Manoel de Abreu (Campanário São Paulo). Especializado em Higiene e Saúde Pública, pela Universidade do Rio de Janeiro.

Gabinete de Raio X
Aparelho moderno SIEMENS para diagnósticos das doenças internas: Coração, pulmões, vesícula biliar, estômago, etc.

Radiografias ósseas e radiografias dentárias.

Electrocardiografia clínica
(Diagnóstico preciso das moléstias cardíacas por meio de traçados eléctricos).

Metabolismo basal
(Determinação dos distúrbios das glândulas de secreção interna)

Sondagem Duodenal
(Exame químico e microscópico do suco duodenal e da bile).

Gabinete de Histerapia
Ondas curtas, raios ultra-úvioleta, raios infra-vermelho e electricidade médica.

Laboratório de microscopia e análise clínica.

Exames de sangue para diagnósticos de sífilis, diagnóstico de impuridade, dosagem da uréia no sangue, etc. Exame de urina, (reacção de Aschwin Zondeck, para diagnóstico precoce da gravidez). Exame de urz, escarros, líquido raquel, ou qualquer pequena para etiológico de doenças.

Rua Fernando Machado, 8
Telefone 1.155
FLORIANÓPOLIS

DR. RICARDO GOTTSMAN

Ex-chefe do clínica do Hospital de Nuerberg
(Profs. L. Burkhardt e E. Kreuter)

Especialista em Cirurgia Geral

Alta cirurgia, gynecologia (doenças de senhoras) e partos. Cirurgia do sistema nervoso e operações de plastia.

Consultório à rua Trajano, 18 (das 10 às 12, e das 15 às 16,30) Telefone - 1.235

Residência à rua Ruyton Junior, 33. - Telefone - 1.111



O 'CONTRATOSSE' E' DE EFEITO SENSACIONAL

Nas tosse robustas e tracheitas, nas bronchites crônicas ou simples, gripes, reações, resfriados, tosse com escarro sanguineo, dor no peito e nos costos, inchaço e fraqueza geral, falta de appetite e fadiga, o CONTRATOSSE é o remédio absoluto, barato, que não falha. Eficacissimo nas tosse dos tuberculosos tomados convenientemente. O CONTRATOSSE já recebeu mais de 24000 atestados commendados. Tenham cuidado! Não se deixem enganar. Anunciam-se o CONTRATOSSE, que é barato, não tem congnado já agredabilissimo. Tenham-no sempre em casa.

CASA 'RADIOLUX'

DE (Um estabelecimento livre, dentro de um país livre).

Lâmpadas - pilhas e aparelhos elétricos. Louças - vidros, etc. Electricidade em geral. Instalações de Luz e Força.

Projetos, orçamentos e construções.

Péde, dá e recebe cooperação de firmas livres, nacionais e estrangeiras. Rua Conselheiro Mafra n. 7. Florianópolis - S. Catarina - Brasil.

Sociedade Cooperativa de Responsabilidades Limitada

Banco de Crédito Popular e Agrícola de Santa Catarina

Rua Trajano n.º 16 - Sede própria
Registrado no Ministério da Agricultura pelo Certificado n.º 1 em 20 de Setembro de 1938.

Endereço telegráfico: BANCREPOLA
Códigos usados: MASCOTTE 1a. e 2a. edição FLORIANOPOLIS

EMPRESTA ESPECIALMENTE A AGRICULTORES
Emprestimos - Descontos - Cobranças e ordens de pagamento.

Tem correspondente em todos os Municípios do Estado. Representante da Caixa Economica Federal para a venda das Apólices do Estado de Pernambuco, com sorteio semestral, em Maio e Novembro.

Paga todos os coupons das apólices Federais e dos Estados de São Paulo, Minas Gerais e Pernambuco.

Mantem carteira especial para administração de prédios. Recebe dinheiro em depósito pelas melhores taxas:

Table with 2 columns: Type of deposit and interest rate. C/C à disposição (retrada livre) 2%, C/C Limitada 5%, C/C Aviso Prévio 6%, C/C Prazo Fixo 7%.

Accepta procuração para receber vencimentos em todas as Repartições Federais, Estaduais e Municipais.

Pecas genuinas FORD

Procure os novos concessionários:

Tuffi Amin & Irmão

Rua Cons. Mafra, 54 -- Caixa postal, 117

Companhia 'Aliança da Baía'

Fundada em 1870 Sede: BAÍA
Seguros Terrestres e Marítimos

Table with 2 columns: Description of assets and value. Capital Realizado R\$. 9.000.000\$000, Reservas mais de R\$. 54.700.000\$000, Responsabilidades assumidas R\$. 2.974.719.000\$000, Receita R\$. 28.358.717\$970, Ativo em 31 de dezembro R\$. 85.964.965\$032, Sinistros pagos R\$. 7.323.826\$800, Bens de raiz, (prédios e terrenos) R\$. 22.354.000\$000.

Diretores: Dr. Pamphilo d'Utra Fieite de Carvalho, Epiphânio Jose de Souza e Dr. Francisco de Sá.

Agências e sub-agências em todo o território nacional. Sucursal no Uruguai. Regulador-s de avarias nas principais cidades da America, Europa e Africa.

Agente em Florianópolis

CAMPOS LOBO & Cia.

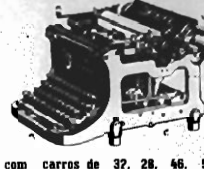
RUA FELIPE SCHMIDT N. 50

Sub-Agente em Laguna, Tubarão, Itajaí, Blumenau e Lages.

NOVAMENTE À VENDA as afamadas MAQUINAS DE ESCREVER 'CONTINENTAL'



Produtos da WANDERER WERKE SCHOENAU CHEMNITZ Alemanha



Cum teclado "universal" de 4 carteiros de teclas

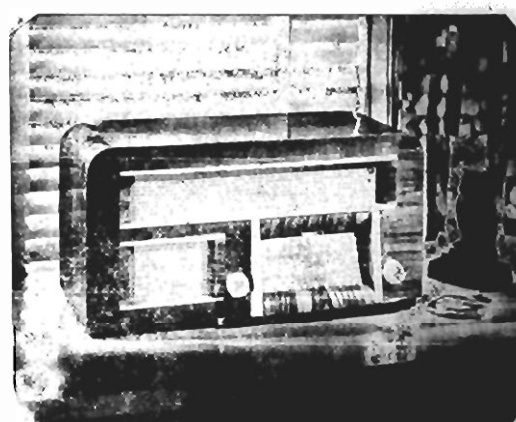
com carros de 32, 28, 46, 51, 65 e 96 cm típicos

Representantes exclusivos em Santa Catarina:

CARLOS HOEPCKE S/A. COMERCIO E INDUSTRIA

MATRIZ EM FLORIANOPOLIS
Filiais em Blumenau, Cruzeiro, Joinville, Laguna, Lajes e São Francisco
MOSTRUARIO PERMANENTE EM TUBARÃO

ZENITE--1941



O Rádio de grande alcance.—Faixa amplíssima em aparelho de baixo preço.—SONORIDADE—BELEZA—DURABILIDADE

Distribuidor: JOÃO GOMES

CASA RADIOLAR

R. THAJANO 6—FLORIANÓPOLIS—VENDAS A LONGO PRAZO

Atenção ! Atenção !

Se V. S. precisa comprar artigos para presentes ou necessita de uma boa instalação de luz ou obter materiais elétricos, em seu próprio interesse, visite sem compromisso a

INSTALADORA DE FLORIANOPOLIS

pois, seus artigos para presentes e materiais elétricos, seus preços não têm rival; por exemplo: lâmpadas a partir de 1\$000, fios para instalação desde \$300 o metro, suportes para lâmpadas a partir de \$700, e assim todos os materiais estão a preços ao alcance de todos;

Instaladora de Florianópolis

RUA TRAJANO 11 e FELIPE SCHMIDT, 11—Fone 1674

SE D A S

padrões maravilhosos, finissimo acabamento das melhores fábricas do país, são encontradas nos balcões da

Casa SANTA ROSA

Diariamente recebemos novidades

Rua Felipe Schmidt, 54—Fone 1514

Como os alemães consideram os povos americanos

NOVA IORQUE, 11 (R.) — SEGUNDO A EMISSORA DE BERLIM, "O PORTA-VOZ JAPONÊS, SR. HORI, DECLAROU QUE SEU PAIS NÃO RECONHECE O ESTADO DE GUERRA COM A COSTA RICA". REFERINDO-SE AOS PAISES LATINO-AMERICANOS QUE SE UNIRAM AOS ESTADOS UNIDOS, O MESMO PORTA-VOZ DECLAROU: "NÃO POSSO COMPREENDER COMO FORAM ESSES PAISES CAPAZES DE SEGUIR POLITICA TAO RIDICULA".

Vida Esportiva

PAULISTAS E X CARIOCAS 2
O campeonato brasileiro de futebol, atravessa a sua última fase, e por isso mesmo, desperta maior interesse.

Ontem à noite, cariocas e paulistas exibiram-se no estádio do "Pacembú", disputando a final do certame, em série de "melhor de três".

Após a demonstração de jogadas eletrizantes, os paulistas conseguiram avançar-se durante o primeiro tempo da luta, enviando o balão ao fundo da rede adversária por 4 vezes consecutivas, sem que os cariocas marcassem sequer um ponto.

Porém, no segundo half-time, os cariocas acionaram melhor controle do campo, assistindo 2 tentos.

E, pelo score de 1 a 2, favorável a dos paulistas, terminou o importante jogo de futebol, que foi arbitrado pelo sr. Hélio Marcellino Domingues, sob copiosa chuva.

Os gols cariocas foram marcados por Pirilo e Gentilho, e os dos paulistas por Pipi (3) e Claudio.

O AVAI VAI A LAGUNA
O valoroso "Avai F. C.", desta capital, está em vésperas de saldar importante compromisso com o "Barriera Verde" da Laguna.

O quadro sulino, atravessando período de intenso entusiasmo, inaugura, a sua praça de desporto, que recebeu a denominação de Estádio "Xerex Ramos".

A ideia de convidar o conjunto avaiense, de certo, por se tratar de verdadeira expressão futebolística, foi das mais elocuentes, pois realmente os visitantes saberão demonstrar bom jogo, de satisfatória técnica, de forma a agradar aos espectadores lagunenses.

VAD

Sensíveis perdas dos contadores

Manilha, 11 (U. P.) — O tenente-general Mac Artur declarou que os japoneses "experimentaram consideráveis perdas em seu avanço, durante o ataque aéreo de ante-ontem". Acrescentou que houve perda de material em ambos os lados, e que o número será mantido em segredo.

PERDEU-SE

Gratifica-se a quem achar e entregar nesta redação um alfinete de gravata com uma pedra de água-marinha. 5v.—2

Guardadas por forças armadas

Quilo, 11 (Associated Press) — As autoridades mandaram guardar por forças armadas todas as propriedades norte-americanas e inglesas, inclusive os geradores da energia elétrica, as minas dos campos petrolíferos e os aeroportos das linhas internacionais.



Em POUCOS DIAS...

Compense o desperdício de energias com um alimento de valor assegurando NESCO é o que convém, dada a sua fácil digestibilidade e o seu alto valor nutritivo. Com NESCO, em poucos dias vemos asseguradas as forças orgânicas.



UM PRODUTO NESTLÉ

O piloto japonês for morto

Manilha, 11 (U. P.) — Anunciou-se, oficialmente, que um avião japonês foi abatido em Bavae. O piloto tentou escapar, sendo morto a tiros.



Após regressar de seu histórico encontro com o presidente Roosevelt, o sr. Churchill desembarcou, ligeiramente, na Islândia, tendo inspecionado, em Reykiavik, as tropas britânicas e americanas, bem como os marujos noruegueses. Estava o sr. Churchill acompanhado pelo Almirante, Sir Ludley Pound, General, Sir John Dill e o Marechal do Ar, Sir Wilfred Freeman, (chefes da Marinha, do Exército e da Aviação britânica). O General de brigada John Marston e o Coronel Hermale, das forças americanas na Islândia, faziam parte do grupo que acompanhava o Premier britânico. As forças americanas e britânicas marcharam até uma estrada nos arredores de Reykiavik, onde Churchill as passou em revista. Vemos nesta foto o sr. Churchill saudando a bandeira dos Fuzileiros Navais americanos, durante sua inspeção. Logo atrás do sr. Churchill, o aspirante Franklin D. Roosevelt Junior, filho do presidente dos Estados Unidos. (Foto de "British News Service").

Dra. Josephina Schweidson MEDICA

Doenças de senhoras e crianças. CONSULTAS: das 10 às 12 e das 14 às 17 horas Rua F. Schmidt, 39 (sob.)

Que "garganta"!

Roma, 9 (A. P.) — A imprensa italiana declarou que a guerra entre o Japão e os Estados Unidos "é também a nossa guerra". O jornal "Corriere della Sera" escreveu: "O Japão está ao nosso lado e nós estamos com ele com toda a nossa alma e toda a nossa força".

Camisas, Gravatas, Pijamas, Meias das melhores, pelos menores preços, só na CASA MISCELÂNEA. Rua Trairão, 12

Ecos e Notícias

Foi nomeado Antônio Felisbino da Silva, comandante aduaneiro, classe 5 para exercer, interinamente, como substituto, o cargo de guarda-mor, classe 13, da Alameda de S. Francisco, neste Estado.

VENDEM-SE

Uma residência, em Capoeiras, com todas as instalações sanitárias, tendo 87 mts. de frente por 1.000 metros de fundos e, também, um terreno situado em Coqueiros, com 52 metros de frente por 600 metro de fundos. Tratar com Júlio C. Gonçalves, à praça 15 de Nov., 19-sob, vs.-1

CASA MENDES

(DE LAURO MENDES)
Vende em caixas e a varejo frutas nacionais e estrangeiras
LARANJAS — MANGAS — PERAS — MAÇAS — UVAS
Variadíssimo sortimento de bombons, chocolates, bolus, biscoitos e conservas
ARTIGOS PARA PRESENTE DE NATAL
GRANDE "STOCK" DE ARTIGOS PARA FUMANTES
Cigarros, isqueiros, cigarreiras, piteiras com e sem filtro, charutos, etc.
Artistas exatistas de charutos finos para presente.
Aceita pedidos para o interior
Praça 15 de Novembro, 21
Endereço Telefônico — MENDES

Vida Social

Aniversários:

Deflue hoje a data natalícia do sr. Antônio Tavares do Amaral, mui digno vice-cônsul de Portugal em nosso Estado e figura geralmente estimada pelos seus dotes de coração e de espírito.

Fazem anos hoje:

O sr. Alberto Brüggmann; — as meninas Maria e Rômula, filhas do sr. João Martins, comerciante nesta praça; — o sr. José Rosa, telegrafista.

Habilitações:

Estão-se habilitando para casar o sr. Alci da Silveira e a sta. Ada Pinho de Oliveira; o sr. Aldo Rocha e a sta. Rute Fidelis.

Viajantes:

Está nesta capital o sr. Miguel Savas, fiscal do imposto do consumo, em Joinville.

PHOSPHATAN
VINHO RECONSTITUENTE
TONICO DOS ERACOS E ANEMICOS
-LAB. PHYMATOSAN-

Recorde de construção naval

Quincy (Massachusetts), 10 (It.) — O navio-tanque "Sincro", lançado ontem, foi construído em 190 dias. Esse petroleiro faz parte de um grupo de seis, encomendados em maio de 1940 pela "Sinclair Oil Company".

Três navios menores já foram entregues e o quarto acha-se em construção.

"Sincro" é o primeiro dos dois grandes navios-tanques a serem lançados. A prova de fogo, este navio tem em seus porões 24 tanques, com capacidade para 136.000 barris.

Dr. SAVAS LACERDA

Oculista do Centro de Saúde e do Hospital de Caridade. Ex-interno do Serviço do Professor Leonidas Ferreira e ex-estagiário dos Serviços do dr. Gabriel de Andrade (Rio) e dr. Pereira Gomes (S. Paulo)
Clínica e cirurgia de: OLHOS, OVIDOS, NARIZ e GARGANTA
Cons: Vitor Meireles, 28.—Das 16 às 18 horas.
Res.: Conselho M-fra, 77—FLORIANÓPOLIS.

600
apenas
ENVELOPE SAUDE
REFRESCANTE
DIGESTIVO
ANTICÍDICO
SABOROSO
Sal de uvas
PICOT
TAMBÉM EM VIDROS DE 3 TAMANHOS

ÚLTIMA HORA

O desembarque em Luçon
Washington, 11. — Os japoneses, depois de repetidas tentativas, sob a proteção de importantes forças navais e aéreas, conseguiram desembarcar a leste da ilha de Luçon (Filipinas) e ocupar a cidade de Ilagan, donde procuraram, de certo, marchar para o sul, contra a capital (Manilha). Terão, porém, de atravessar 300 quilômetros de montanhas e florestas onde habitam tigres e serpentes.

A tomada de Kota-Baru
Singapura, 11. — As tropas japonesas, protegidas por navés de guerra e aviões, conseguiram desembarcar na cidade de Kota-Baru, ocupando o aeródromo local, que fica a 480 kms. de Singapura.

Cortaram o Cabo
S. Francisco 11. — Os japoneses cortaram o único cabo submarino que ligava os Estados Unidos às suas possessões no oceano Pacífico.

O corte se deu na estação de Midway, ilha esta ocupada pelos japoneses.

O almt. Campbell
Washington, 11 — O almt. Isaac Campbell perdeu a vida no súbito ataque japonês de domingo contra Pearl Harbour (Havai).

No Pacífico
Londres, 11 — Diz-se que o couraçado alemão "Von Tirpitz" se encontra no oceano Pacífico. Não se fazem cálculos sobre os couraçados japoneses lançados no ano passado, mas crê-se que alguns deles deslocam 40 mil toneladas.

DECLARAM GUERRA

Berlim, 11 (Urgente) — Alemanha e Itália acabam de declarar guerra aos Estados Unidos.

Cartazes do dia

HOJE
CINE REX
FONE 1587
A's 5, 7 e 9 horas
UM SONHO PARA DOIS
com Ann Sheridan
Complemento nacional D.F.B.
De-films num Quadro (Dos.cel)
A voz do mundo (jornal)
Preços: 2\$00 e 1\$50
Livro de Censura

Quinta-feira
IMPERIAL
FONE 1587
A's 7,30 horas:
1 VIVA CISCO KID
com Cesar Romero
2 Continuação do seriado:
G-Men juvenis
Complemento nacional D.F.B.
Preços: 1\$50 e 1\$100
Imp. até 14 anos

HOJE
CINE ODEON
FONE 1602
A's 7.30 horas
ALUGAM-SE SENHORITAS
com Anita Louise
Complemento nacional D.F.B.
Brincando com o Perigo (A
venturas reais)
Preços: 1\$50 e 1\$000
Impr. até 18 anos

SABÃO VIRGEM
WETZEL & CIA.
JOINVILLE
SPECIALIDADE

LAVANDO-SE COM O SABAO

"VIRGEM ESPECIALIDADE"

de WETZEL & CIA.—Joinville

(Marca registrada)

POUPA-SE TEMPO, DINHEIRO E ABORRECIMENTOS

INDUSTRIA NACIONAL
WETZEL & CIA.
JOINVILLE
SABAO VIRGEM
ESPECIALIDADE