

Av. Rio Branco, 117
3º andar
Phone 4.2646
Caixa Postal 2.115
Endereço Teleg.
"Suplemento"
1110

Suplemento

Assinaturas

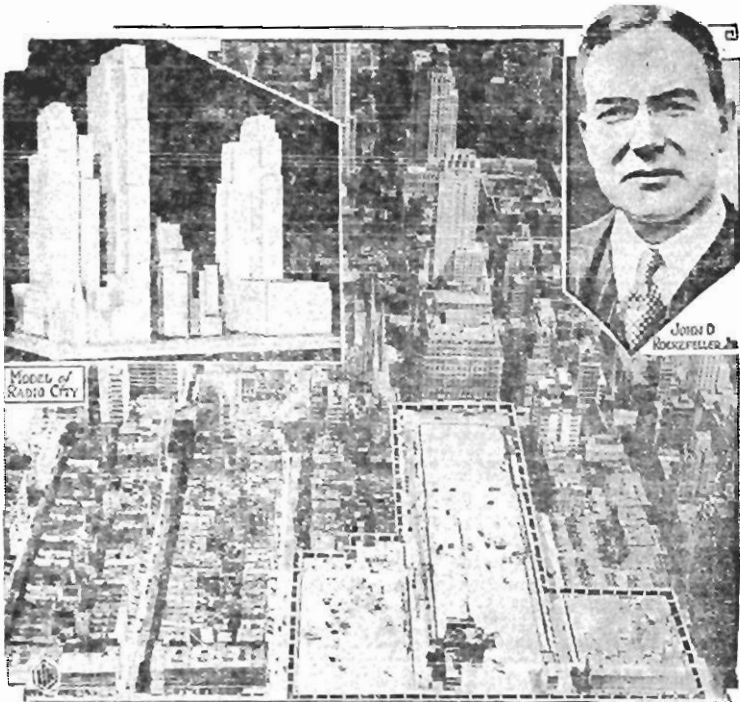
Anno . . . 48000
6 mezes . . . 25000
Avulso . . . \$100

SEMANAL ILLUSTRADO

Anno
6

Rio de Janeiro, Sabbado, 12 de Setembro de 1931

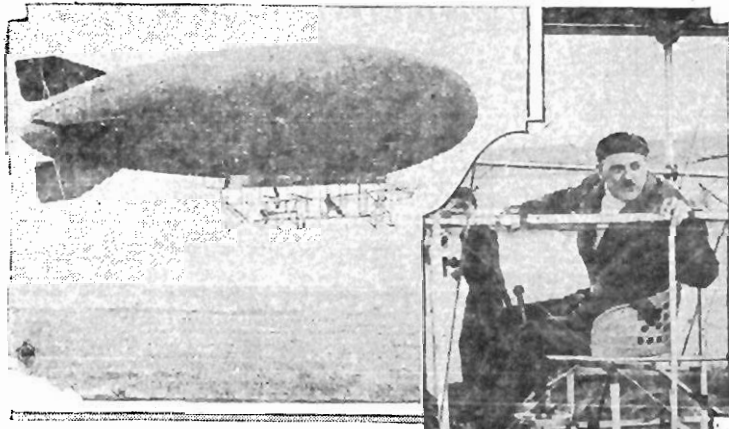
NUM.
272



O multi-millionario John D. Rockefeller concebeu a grandiosa idéa de levantar no coração de Nova York uma Cidade Radio com muitos edificios de grande elevação, alguns com trinta e quatro andares. O mais alto terá 65 e em sua torre será installada a colossal antenna que receberá irradiações de todo o mundo. Uma das particularidades da Cidade Radio será a reprodução dos jardins suspensos na antiga Babilonia nos terraços dos edificios, com magnificas pelousses, canteiros de flores exuberantes, cara manchões, fontes e estatuas. O custo do estupendo empreendimento é calculado em 250.000.000 de dollars



Anuncia-se para breve o casamento da infanta Beatriz, filha dos ex-soberanos da Hespanha, com o principe Alvaro de Bourbon e Orleans, á esquerda. Na gravura vemos Suas Altezas passeiando nas ruas de Belfast, Irlanda, acompanhadas do infante D. João, á direita, irmão da infanta



O "Helicosta" é um dirigível de 400 metros cubicos de capacidade que pôde ser tripulado por um homem só em qualquer direcção. A gravura mostra o aparelho em pleno vôo sobre o campo aereo de Orly, França. Na estrutura, debaixo do balão, acha-se o motor de 40 cavallos e as necessarias accommodações. O piloto pôde controlar a aterrissagem e parar sobre um lenço collocado no campo. Á direita o Sr. Oechichen no assento de commando



John Gaucher, á esquerda e L. V. Allers encontraram ao largo de Fire Island, perto de Nova York, uma garrafa contendo o que se supõe seja a última mensagem dos mallogrados aviadores francezes C. M. Nungesser e ma jor Francois Coll, que no dia 8 de maio de 1927 partiram de Paris tentando um vôo sem escalas a Nova York. Os intrepidos pilotos perderam-se, não se escalas a mais noticias dellas. A nota, as signada por Coll, diz: "afundamos neste momento em Labrador".

SUPPLEMENTO SEMANAL ILLUSTRADO

Propriedade exclusiva da **SOCIEDADE SUPPLEMENTO SEMANAL ILLUSTRADO LIMITADA**

Redactor responsável **MANUEL ABAD**

Toda a correspondencia deve ser dirigida ao Gerente Supplemento Semanal Ilustrado.

AV. RIO BRANCO, 117 — 3º andar

Caixa Postal, 2.145 — RIO

Telephone 4-2646

Endereço telegraphico "Supplemento" — Rio

Economias com a supressão de cargos publicos

Os dados estatisticos publicados pelo Ministerio da Fazenda no dia 5 do corrente demonstram que as economias realizadas pelo Governo Provisorio com a supressão de cargos publicos nos mezes de novembro de 1930 a julho do anno corrente, elevam-se a 4.700 contos de réis.

O excesso de empregados nas diversas repartições do Estado, é uma das causas que mais contribuiam para o desequilibrio orçamentario, segundo opinam os economicistas do novo regime e por esse motivo procuram resolver esse grande problema pela fórmula mais equitativa e menos prejudicial aos servidores da nação.

O plano do Governo Provisorio, consiste em não preencher as vagas que se fossem verificando, supprindo os respectivos lugares. Comquanto esse processo seja mais lento que o adoptado após a victoria da Revolução quando foram dispensados milhares de funcionarios que mais tarde voltaram ao exercicio de seus cargos, parece ser o que mais convem aos interesses geraes do país.

As economias totaes realizadas pelo Ministerio da Fazenda nesse periodo montam a 6.702.670\$291 réis.

Facilitando o desenvolvimento economico do Rio Grande do Sul

DUAS GRANDES OBRAS EM PERSPECTIVA

Segundo informa um despacho procedente de Porto Alegre, dentro em breve o general Flores da Cunha, interventor federal no Rio Grande do Sul, fará publicar editaes, chamando concorrência para a abertura do porto das Torres e construção de obras de Pelotas.

São estas velhas aspirações do Rio Grande do Sul. O porto das Torres principalmente é de uma importância vital para o Estado. Se realmente o do Rio Grande dá vazo á produção de grande parte do Estado, especialmente a do centro e sul, não occorre o mesmo com grande parte da do nordeste, onde as terras são fértilissimas e que pouco pôde prosperar, pela dificuldade de transporte e pelo encarecimento da produção.

Aberto o porto de Torres, toda essa região que produz excellentemente o café, a canna de açúcar, o algodão, onde abundam preciosas madeiras, rebanhos de gado vacum e suino, intensificará o cultivo dos campos, excoando assim riqueza incalculavel para os centros consumidores.

Além disso terá esse novo escaudoro a vantagem de aproximar a capital do Estado, encurtando de mais de dois dias a distancia ao Rio de Janeiro.

Os estudos feitos pela Secretaria das Obras Publicas estão moldados nos methodos mais modernos, constando delles o orçamento dos trabalhos a executar.

O arrendamento da Noroeste do Brasil

Em virtude da uma proposta do Governo Federal, a Estrada de Ferro Noroeste do Brasil será arrendada ao governo de São Paulo e a Companhia Paulista de Estrada de Ferro, conjuntamente.

Esse arrendamento será effectuado nas mesmas bases que a Estrada de Minas Geraes, com relação á Estrada de Ferro Oeste de Minas.

A remodelação de Recife

Afim de proceder aos planos de remodelação da cidade de Recife, achase em Pernambuco o architecto Nestor de Figueiredo, presidente da Associação dos Artistas Brasileiros.

Esse architecto foi encarregado pelo prefeito Borba, de Recife, de elaborar um plano geral de urbanismo. O interventor Lima Cavalcanti muito se interessa pelo desenvolvimento esthetico de Recife.

A primeira reunião da comissão de urbanismo, incumbida do plano de remodelação da cidade, de accordo com o architecto Nestor de Figueiredo, tomou varias deliberações, sendo escolhidas diversas sub-comissões.

Foram suggeridas as seguintes idéas geraes para o plano que visa dar a Recife uma feição topographica especial: — a) a ligação da estrada de ferro ao caes do porto; b) a ligação entre Olinda e Boa Viagem; c) a localização de bairros industriaes e a transformar a praça da Independencia.

Foram apresentadas outras suggestões afim de tornar o maximo possível de benéfico para o embelezamento da cidade, das bellezas naturaes do Capiberibe.

A exportação sergipana

Telegrammas procedentes de Sergipe dizem que a estatística mensal da exportação do Estado de Sergipe demonstra que as remessas de mercadorias por via maritima e terrestre para o paiz e para o estrangeiro, foi de 49.395 volumes, no valor official de 1.169.338\$234. Essas mercadorias representam 487.789\$361 de impostos estaduais.

A posse do interventor no Amazonas

O capitão tenente Antonio Rogério Coimbra enviou um telegramma ao chefe do Governo Provisorio, comunicando ter assumido o cargo de interventor federal no Estado do Amazonas, no dia 1º do corrente.



O preço official da prata

A Casa da Moeda fixou em 133 réis a gramma o preço de aquisição da prata fina em barra durante o mez corrente, depois de fundida e ensaiada por aquella repartição.

Quando a prata amoeada será adquirida pela Casa da Moeda e pelas delegacias fiscaes nos Estados com o agio de 15 * para os cauchos da Monarchia e de 20 * para os da Republica.

Feira de Amstras de S. Paulo

Realizou-se no dia 5 do corrente a inauguração da Feira de Amstras de São Paulo, assistido o interventor federal, Dr. Laudo de Camargo, os secretarios do governo paulista e o prefeito municipal da capital do grande Estado.

Nessa exposição estão representadas as principaes industrias paulistas e as estrangeiras estabelecidas em São Paulo. A Sociedade Rural Brasileira participa da Feira de Amstras com mostruario de variados productos agricolas, material avícola, adubos, etc. Esse mostruario foi tambem oficialmente inaugurado, em presença do Sr. Laudo de Camargo, que percorreu todas as suas dependências. A directoria da Sociedade Rural Brasileira compareceu, incorporada, á inauguração.

Demissão do ministro da Educação

O Dr. Getúlio Vargas, chefe do Governo Provisorio, assignou um decreto no dia 2 do corrente exonerando, a pedido, do cargo de ministro de Estado dos Negocios de Educação e Saude Publica o Dr. Francisco Luiz da Silva Gamboa e designando o Dr. Belisario Penna, director do Departamento Nacional de Saude Publica para exercer, interinamente, aquelle cargo, emquanto não for nomeado o ministro efectivo de seu cargo, d'entre os diversos que dirige.

dando á mesma um espirito de justiça. Alguns desses servidores do Estado que recebem 300\$000, merecedor no futuro o que de direito lhes corresponde, isto é, 708\$000, mensaes.

A Academia Mineira de Letras vai realizar a Semana do Livro, fazendo uma grande exposição de obras, abrangendo aspectos retrospectivos da evolução da arte da impressão.

O governo de Recife temoena promover a reorganização da policia de Recife, estando actualmente estudando diversas suggestões apresentadas pelos tecnicos.

Cogita-se em S. Salvador, Bahia, da fundação de uma Companhia de fabricação de cimento.

DIVIDA EXTERNA DO GOVERNO FEDERAL

Communicado do Departamento Official de Publicidade

Foi suspenso, como se sabe, temporariamente, o serviço de amortização das dividas externas, excepto a dos dois "fundings" e o do emprestimo sobre café, de 1922. Afim de informar ao publico qual o exacto alcance pratico dessa medida, o Departamento Official de Publicidade divulga o quadro abaixo, contendo a discriminação dos emprestimos com as datas dos respectivos vencimentos e o montante das amortizações e juros. Por elle se verifica

que ainda este anno a serviço das nossas dividas, em virtude do accordo alludido, será o seguinte: Importancia a remetter — em Setembro — £ 1.408.552; em Outubro — £ 358.708; em Novembro — £ 400.701; em Dezembro — £ 351.262, ou seja um total de £ 2.559.223. Importancia que deixa de ser remittida — em Setembro — £ 583.991; em Outubro — £ 101.627; em Novembro — £ 422.166; em Dezembro —

£ 119.780, num total de £ 1.227.564. Alguns orgãos da imprensa publicaram sobre o assumpto dados que não são rigorosamente exactos e que ficam rectificadas com este communicado. A seguir, o Departamento Official de Publicidade dará a conhecer, com a mesma minucia, a relação dos emprestimos, em quadros semelhantes, abrangendo o serviço de juros, ainda segundo o accordo já referido, no anno de 1932.

DEMONSTRAÇÃO DAS REMESSAS OU PARA O ESTRANGEIRO EM FACE DO ACCORDO PARA A SUSPENSÃO DO SERVIÇO DE AMORTISAÇÃO EM £

Data de remessa	EMPRESTIMO	Importancia que se deixa de remetter		Importancia que se remette			
		Amortisação por em- prestimo por mez	Total por mez	Juros	Com- missão	Total por em- prestimo	Total por mez
Setembro	1) Americano, 1927	52.568	—	267.648	5.041	272.689	
idem	Inglez, 1927	60.256	—	273.050	1.667	274.717	
Setembro	15) Inglez, 1888	96.388	—	76.988	1.731	78.719	
idem	Inglez, 1889	118.861	—	327.472	4.465	331.937	
idem	Inglez, 1898	—	13.615	76.714	564	77.278	
idem	Inglez, 1901/216	102.543	—	84.315	1.979	86.294	
idem	Inglez, 1910	85.351	—	7.723	510	8.233	
idem	Inglez, 1917	68.230	583.991	261.770	3.300	265.070	1.408.552
Outubro	15) Inglez, 1903	101.627	—	174.623	2.765	177.388	
idem	Inglez, 1914	—	97.564	82.281	1.375	83.656	358.708
Novembro	1) Americano, 1921	257.202	—	254.629	4.887	259.516	
idem	Americano, 1922	36.734	—	130.526	2.135	132.661	
Novembro	15) Inglez, 1883	79.230	122.166	47.259	1.265	48.524	440.701
Dezembro	15) Inglez, 1898	—	87.392	49.587	1.221	50.808	
idem	Inglez, 1901/216	102.544	—	84.315	1.979	86.294	
idem	Inglez, 1910	2.539	—	19.455	1.621	21.076	
idem	Inglez, 1911	7.485	—	46.515	396	47.911	
idem	Inglez, 1917	7.110	—	46.800	396	47.196	
idem	Inglez, 1922	107	—	2.954	—	2.954	351.262
				1.227.564	198.571	2.326.135	2.559.223

GRANDE LOTERIA DO ESTADO DE S. PAULO
PARA O NATAL DE 1931
 Grandioso e especial sorteio
PREMIO MAIOR
1.000.000 \$ 000
 Jogando apenas 9.000 bilhetes. Distribue 75 % em 1.354 premios no total de **Rs. 1.687.500\$000.**

1 Premio de	Rs. 1.600.000\$000
1 " " " " " "	" 100.000\$000
1 " " " " " "	" 20.000\$000
2 Premios de 10.000\$	" 20.000\$000
3 " " " " " "	" 15.000\$000
5 " " " " " "	" 10.000\$000
20 " " " " " "	" 2.000\$000
50 " " " " " "	" 1.000\$000
101 " " " " " "	" 500\$000
500 " " " " " "	" 400\$000
720 " " " " " "	" 350\$000
para os 2 ult. alg. dos 8 principaes premios	" 252.000\$000

1354 Premios e finaes. **Rs. 1.687.500\$000**
 Bilhete inteiro, 320\$; Meio, 160\$; quarto, 80\$; Fracções, 16\$.
 Extração, Quinta-feira, 24 de Dezembro

MINISTERIO DA AGRICULTURA

CLASSES DE MILHO DEBULHADO
Secção 3 — Classes — O milho
debulhado será dividido em tres
classes, como segue:

Milho Branco — Esta classe con-
sistirá de milho do qual 95 % por
peso do grão propriamente dito é
branco. Uma leve tonalidade cor de
palha ou cor de rosa nos grãos de
milho, que do outro modo seria
branco, não impede sua classifica-
ção como milho branco.

Milho Amarelo — Esta classe
consistirá de milho do qual 95 %
por peso dos grãos são amarelos.
Uma leve tonalidade vermelha nos
grãos de milho que, fora disso se-
ria amarelo, não impedirá sua
classificação como milho amarelo.

Milho Mixto — Esta classe con-
sistirá de milho de varias cores que
não entram nos limites para cores
estabelecidas nas definições do
milho branco e milho amarelo.

Condições de qualidade:
Secção 3 — Qualidades de milho
branco, amarelo e mixto — As clas-
ses de milho branco, amarelo e
mixto serão divididas em sete qua-
lidades para cada classe, cujas de-
signações e requerimentos serão es-
pecificados nesta secção.

N. 1. Branco, n. 1 Amarelo e
n. 1 Mixto, cada uma dessas: a) de-
verá ser fresco e doce; b) deverá
ter um peso mínimo por alqueire de
55 libras, conforme o padrão estipu-
lado na secção 5; c) poderá
conter no máximo 11 % de humi-
dade; d) poderá conter no máxi-
mo 2 % de material estranho e mi-
lho quebrado; e) poderá conter
no máximo 2 % de milho aviariado
e nenhum grão estragado por calor.

N. 2. Branco, n. 2 Amarelo e
n. 2 Mixto, cada um desses: a) de-
verá ser fresco e doce; b) deverá
ter um peso conforme o padrão es-
tupulado na secção 5, por alqueire,
no mínimo de 53 libras; c) poderá
conter no máximo 15 1/2 % de hu-
midade; d) poderá conter no máxi-
mo 3 % de material estranho e
milho quebrado; e) poderá con-
ter no máximo 4 % de milho avi-
ariado, que pode incluir no máximo
1 1/2 de 1 % de grãos estragados
pelo calor.

N. 3. Branco, n. 3 Amarelo e
n. 3 Mixto, cada um desses: a) de-
verá ser fresco e doce; b) deverá
ter um peso conforme o padrão

estipulado na secção 5, por alquei-
re, no mínimo de 51 libras; c) po-
derá conter no máximo 17 1/2 %
de humidade; d) poderá conter no
máximo 4 % de material estranho
e milho quebrado; e) poderá con-
ter no máximo 5 % de milho avi-
ariado, que pode incluir no máximo
3 1/2 de grãos estragados pelo calor.

N. 4. Branco, n. 4 Amarelo e nu-
mero 4 Mixto, cada um desses: a)
deverá ser fresco e doce; b) deverá
ter um peso por alqueire de no mí-
nimo 49 libras, conforme o padrão
estipulado na secção n. 5; c) po-
derá conter no máximo 19 e 12 %
de humidade; d) poderá conter no
máximo 5 % de material estranho
e milho quebrado; e) poderá con-
ter no máximo 7 % de milho avi-
ariado, que poderá incluir no máxi-
mo 3 1/2 de 1 % de grãos estraga-
dos pelo calor.

N. 5. Branco, n. 5 Amarelo e n.
5 Mixto, cada um desses: a) de-
verá ser fresco e doce; b) deverá
ter um peso mínimo de 47 libras
por alqueire, conforme o padrão es-
tupulado na secção 5; c) deverá
conter no máximo 21 1/2 % de hu-
midade; d) poderá conter no máxi-
mo 6 % de material estranho e mi-
lho quebrado; e) poderá conter no
máximo 10 % de milho aviariado,
que incluirá no máximo 1 % de
grãos estragados pelo calor.

N. 6. Branco, n. 6 Amarelo e nu-
mero 6 Mixto, cada um desses: a)
deverá ser fresco e doce; b) de-
verá ter um peso mínimo por al-
queire de 44 libras, conforme o pa-
drão estipulado na secção 5; c)
deverá conter no máximo 23 % de
humidade; d) poderá conter no
máximo 7 % de material estranho
e milho quebrado; e) poderá con-
ter no máximo 15 % de milho avi-
ariado, que incluirá no máximo 3
por cento de milho estragado pelo
calor.

Descarte de qualidade branca —
Descarte de qualidade amarela e
descarte de qualidade mixta —
cada uma dessas, deverá ser milho
branco ou milho amarelo ou mi-
lho mixto, respectivamente, o que
não entra dentro das regras de ne-
nhuma das qualidades do n. 1 ao
n. 6 inclusive, ou que tem algum
odor estranho censurável com-
mercialmente, ou está quente, infesta-
do por carunchos vivos ou outros
insectos nocivos ao cereal armaze-
nado, ou é de outro modo, distinc-
tamente, de baixa qualidade.

SANITARIA VEGETAL
neiro, examinou 96 partidas, com
14.235 volumes, como se vê pelo
quadro abaixo:

Table with columns: Procedencia, Natureza dos produtos, Par-ti-tas, Vo-lumes, Plan-tas, Ki-tos. Lists various agricultural products from different countries like Argentina, Est. Unidos, Francia, etc.

Não foi interceptado nenhum parasito nem rejeitado nenhum produto.

CAMBIO

Table showing exchange rates for various locations including Londres, Paris, Italia, Alemanha, Portugal, Belgica, etc.

A descentraliza-
ção das indus-
trias

Um editorial do "Chicago Jour-
nal", sob a epigraphie supra, diz
o seguinte:

"Certos economistas predisse-
ram, ha annos atraz, a rapida
descentralização das industrias
manufactureiras, como um dos re-
sultados da tendencia de aumento
da electricidade, visto haverem che-
gado a conclusão de que a energia
electrica pode ser conduzida a qua-
si toda parte, para serviço util.

Sómente agora, começam os in-
dustriarios praticarem a dispensarem
atenção a tendencia descentralisa-
dora. O Sr. Inull considera o
suburbio, a pequena cidade e a
comunidade rural como sendo
"novo campo de acção da elec-
tricidade nos Estados Unidos".

Essa força, é facil perceber, con-
tem potencialidades capazes de, no
seu campo, produzir uma verda-
deira revolução. Se, então, a trans-
formação não se está operando, de-
vemos buscar a causa nos com-
plexos phenomenos sociaes e eco-
nomicos.

Essa força, é facil perceber, con-
tem potencialidades capazes de, no
seu campo, produzir uma verda-
deira revolução. Se, então, a trans-
formação não se está operando, de-
vemos buscar a causa nos com-
plexos phenomenos sociaes e eco-
nomicos.

Ao estabelecer-se uma fabrica, a
energia é um dos importantes pro-
blemas a serem considerados, o que
ainda está longe de ser decisivo.
Ha outros factores essenciaes
a serem levados em conta,
isto é: operariado, mercado para
os productos, fontes de materia
prima, impostos e a constituição
governamental, com que se terá
de lidar sobre questões de capital,
de administração e trabalho.

A energia electrica, não obstan-
te o enorme progresso que tem fei-
to, está ainda na infancia. Muito
pode ella fazer em beneficio das
pequenas localidades, especialmen-
te quando associada ao desenvolvi-
mento da hydraulica, no interior.
Muito fará, igualmente, em bene-
ficio das grandes cidades, elimi-
nando a fumaça e o ruido, perui-
tindo o embelezamento de todas
as zonas e aperfeiçoando os meios
de transporte. A electricidade trará
o campo á cidade, e vice-versa.
Dessa forma, a revolução operada
será de caracter duplo."

Stock e cotações
de algodão de
Sergipe

Segundo informa a ultima esta-
tística o "stock" de algodão dis-
ponível para exportação e consu-
mo no Estado de Sergipe até juho
ultimo era de 11.415 fardos
pesando um total de 1.071.777 ki-
los.

O "stock" das fabricas calcula-
se em 8.872 fardos pesando....
706.942 kilos, perfazendo um total
disponível de 23.517 fardos
com 1.778.719 kilos.

Em igual data do anno passado
a safra anterior accusava 22.503
fardos com um peso total de....
1.732.615 kilos, o que dá uma
diferença para da presente safra
de 1.212 fardos pesando 46.104
kilos.

As cotações verificadas foram as
seguintes, por arroba:

Algodão em rama, tipo 3, 438,
38800 e 348; tipo 5, 418, 30800;
328; tipo 7, 388, 33800 e 298000.

Em igual periodo, na safra an-
terior, os preços eram tipo 3, 288;
tipo 5, 268; tipo 7, 238000.

O consumo nas fabricas do Es-
tado foi de 4.004 fardos, pesando
362.404 kilos; a exportação cons-
to do seguinte: residuos de al-
godão, óleo refinado, farelo, re-
des, algodão em rama, sementes,

Pauta, 18200.



GASOLINA ENERGINA E OLEO LUBRIFICANTE SWASTIKA
A COMBINAÇÃO INSUPERAVEL
ANGLO-MEXICAN PETROLEUM COMPANY LTD.

A industria extractiva em activi-
dade
A industria extractiva de Serro
volta a reanimar-se. O major Hen-
rique de Araujo iniciou em Deloz,
a mineração de diamantes no leito
do rio Peixe.



Uma das mais perigosas pragas que assolam os campos é a dos gafanhotos. Na gravura vemos uma plantação de milho no Estado de Nebraska após a invasão desses terriveis insectos que comeram os grãos e as folhas. No terreno devastado ha apenas algumas hastes.

CRIDADORES FAZENDEIROS
DISTRIBUIÇÃO GRATUITA
Corte este coupon e remetta-o ao representante da
CREOLINA PEARSON
G. STANGE
Caixa Postal 2201, Rio de Janeiro
Peço mandar-me gratis o livrinho redigido pelo Redactor e Pub-
licista Eurico Santos:
"A saúde dos meus animaes"
(Molestias e tratamento do gado bovino, cavallar, porcos, cat-
acrios, cães, aves, etc.)
Nome
Endereço
Estado (S. S. I. 373)

A numeração dos predios

Antes de haver o uso de numerar as portas dos predios, e desse uso se ter espalhado, era muito difficil ao habitante de uma grande cidade indicar exactamente a sua morada. Os negociantes faziam notar as suas casas por meio de indolentes extranhas, de tabletes com pinturas que chamassem bem a attenção ou enigma ingenhosos: mas os burguezes que não podiam lançar mão de tal recurso, viam-se deversas embaraçados.

Em 1512, quando foi reconstruida em Paris a ponte de Notre Dame, um architecto construiu sobre ella sessenta casas. Como havi afeito todas as casas do mesmo modelo, lembrou-se para distinguil-as entre si de dar-lhes numeros. Esta innovação, que parecia destinada a uma imitação rapida, conservou-se mais de dois seculos antes de penetrar nos habitos parisienses.

A numeração das casas da cidade de Paris, só foi obrigatoria por decreto de 4 de fevereiro de 1809. A municipalidade que executou as suas expensas este primeiro trabalho. Os numeros pintados a oleo, eram e ficaram, e desde sempre de um lado e pares de outro. As ruas paralelas ao curso do Sena tinham numeros de cor vermelha; as ruas perpendiculares ao curso do rio, numeros pretos.

Estas distincções já não existem, mas conservou-se e irradiou-se o costume de collocar os numeros pares á direita e os impares á esquerda, olhando na direcção mais approximada da linha Norte-Leste.

O canal da Mancha atravessado a pé!

O joven austriaco Karl Menutnik acaba de atravessar o canal da Mancha com um "sky" para agua, especialmente construido para esse fim. A sua portada de Bournemouth, com esse apparelho preso aos pés, realisou-se ás 7.30 horas, no dia 27 do mez p. p., tendo chegado á praia de Shaker-pears ás 18 horas e 20 minutos do mesmo dia.

O sabão e a barba

Ninguém faz a barba sem, primeiro ensaboar muito bem o rosto; mas ao fazer isto pensa-se unicamente em facilitar a operação, fazendo com que a navalha corra sem arranhar a pele, e ninguém se lembra de que o sabão possa ter qualquer outra utilidade na dita operação.

Nem todos sabem que se uma pessoa se barbeia melhor ensaboadose, é porque os elementos alcalinos do sabão extraem as materias gordas contidas nos pelos e fazem com que estes percam a sua flexibilidade e se possam cortar melhor. Mas além disso presta ainda o sabão outro serviço mais importante, visto estar intimamente relacionado com a hygiene. Todos aquellos que fazem a barba, terão notado que os golpes que uma pessoa faz ao barbear-se não costumam inflamar-se, ainda que sejam ás vezes muito grandes e não se lavem sem com agua. Ninguém pensa em applicar no golpe remédios antisepticos, e todavia são muito raros os casos de consequencias desagradaveis.

Isto deve-se simplesmente ao sabão, sendo por isso de utilidade hygienica. A espuma com que se cobre o rosto é um poderoso antiseptico, e si se der um golpe, esse antiseptico penetra na ferida juntamente com o gume que o produz.

Bastantes experiencias têm confirmado este importante papel desempenhado pelo sabão; uma solução

Processo para regular os relógios

Jalga-se vulgarmente que se comprando e acertando um relógio, não é preciso mais nada do que dat-lo e corda todos os dias para que ande sempre certo. Algumas pessoas até chegam a acreditar que estas machinas devem seguir a marcha do sol e estabelecer sempre com elle, mas é um grande erro. Os relógios de alibeira, pois os melhores são sujeitos a variações, causadas principalmente pela mudança de temperatura, pelas posições dos relógios e pelos movimentos que lhe communicam, andam ás vezes em outra posição, ao segundo os diferentes movimentos das pessoas que os trazem consigo. Um relógio sendo bom fará muito pouca differença com as mudanças do tempo e de posição. O segundo erro provem de sabermos poucas pessoas que o sol nem sempre anda o mesmo tempo para chegar de um meio dia a outro, e que isto varia até o meio dia seguinte, e outras vezes vinte e quatro horas, porque umas vezes o sol gasta vinte e quatro horas e alguns segundos desde o meio dia até a força da moia sempre a seguinte, e outras vezes vinte e quatro horas, menos alguns segundos, atrasando-se ou adiantando-se assim na sua marcha.

Por outro lado, os relógios devem dividir o tempo com perfeita regularidade, e indicar sem discrepância o meio dia todas as vinte e quatro horas.

Deve-se o nome de tempo verdadeiro ou astronomico, ao tempo medido pelo curso do sol, e o de tempo médio ao tempo reduzido a uma equalidade constante pelo andamento dos relógios. Vê-se pois que, não ha de encontrar-se todos os dias ao meio dia com o meio dia do sol, indicando por um relógio solar ou meridiana, mas haverá entre elles differença, ou para mais ou para menos. É necessario dar corda no relógio todos os dias á mesma hora, porque não sendo a força da moia sempre a mesma nas vinte e quatro horas, succede muitas vezes adiantar-se ou atrasar-se. É muito conveniente conservar a relógio sempre na mesma posição.

Deve-se conservar quanto fôr possível o relógio na mesma temperatura.

As bibliothecas allemãs

A Camara do Livro de Leipzig, organisação central das artes graphicas da Alemanha, publicou uma interessante estatística sobre as grandes bibliothecas allemãs.

Nas bibliothecas publicas de Berlim ha catalogados 9.360.000 volumes. A cidade allemã que vem depois da estatística é a capital da Baviera, Munich, com 4.260.000 volumes, Leipzig tem 3.300.000 volumes; Dresden 1.890.000; Hamburgo 1.370.000; Stuttgart 1.400.000; Francfort 1.250.300 e Breslau 1.230.000.

Berlim figura como é natural, á cabeça da lista pela força das cifras absolutas. Mas do ponto de vista de que se poderia chamar densidade de bibliographica, a capital da Alemanha occupa só o sexto lugar com 2,3 volumes por habitante contra 6,2 volumes em Munich.

de 6 por 100 chega de sobra para destruir muitas especies de microbios, entre elles o da febre typhoide. O sabão é em resumo, duplamente util para se fazer a barba; facilita a operação, tanto mecanica como clinicamente, e esterilisa a pelle livrando-a de todo o risco de innocuação de micro-organismo prejudicial.

As perturbações radio-telephonicas

A situação creada pela falta de leis relativas ao problema das perturbações radiophonicas, teve um apreciavel allivio na Alemanha depois dos discursos de varios juizes contra a produção de inutilidade e prejuizo das parassitas. Os magistrados comprehendem perfeitamente a utilidade da radiofusão e consideram legitima a luta empreendida contra taes fontes de perturbação.

Vamos reproduzir um exemplo interessante dessa classe de discursos judiciais: Na cidade allemã de Marlburgo de Lahm, uma empresa que explora um cinematographo falado foi accionada pelas perturbações que o funcionamento de seus apparelhos produziam nas recepções dos amadores circunvizinhos. O Tribunal de Marlburgo condemnou os donos do referido cinema a effectuar a suas custas as modificações necessárias para evitar as perturbações que o funcionamento de seus apparelhos sonoros não causasse mais perturbações, assim como o pagamento de uma elevada multa.

O juiz, declarou que não sendo os gastos para realizar essas modificações superiores a 300 mercos, nada podia justificar a negligencia dos donos do cinema, que causavam prejuizo aos seus amadores radio-ouvintes. E entre os fundamentos da sentença, se expressava textualmente o seguinte:

"A lei não pôde admitir uma perturbação tão forte ainda que se produza contra os desejos do possuidor ou do proprietario do apparelho cinematographico sonoro, e se bem é certo que o demandado tem o direito de exercer sua profissão, não deve, contudo, molestar a outros em seus direitos de propriedade, tanto mais quando que essa molesta não pode ser evitada sem muitos gastos de sua parte."

A estação radio-receptora de Beelitz

Está quasi terminada a construção da estação radio-receptora de Beelitz, a quarenta e oito kilometros de Berlim, que será uma das mais perfectas do mundo e disporá dos apparelhos e dispositivos modernissimos, recentemente inventados na Alemanha e nos outros países do mundo onde a radio-difusão attingem assignado progresso. Essa estação trabalhará em combinação com a irradiadora de Nauen.

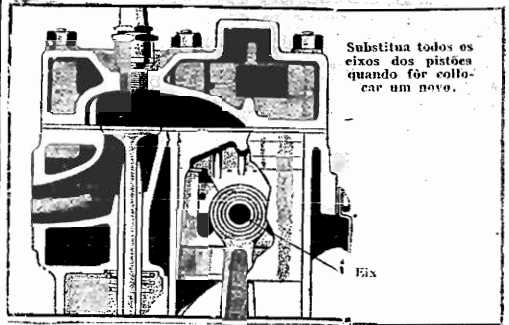
O edificio principal em Beelitz, quasi todos os receptores são do tipo do Telefunken, munidos de amplificadores de alta frequencia e de frequencia intermediaria. Cada receptor possui 19 valvulas e outros dispositivos. Introduziram-se diversas innovações para allucinar toda a instalação receptora exclusivamente por seus proprios meios.

A estação receberá irradiações durante a noite de Nova York, Buenos Aires, Manilha, Japão e Paris.

As instalações technicas da estação permitirão a recepção não do serviço telegraphico sem fio, mas tambem de despachos telephonicos e imagens. Os novos serviços de communicações telephonicas entre Rio de Janeiro, Java, Buenos Aires e outras cidades, já funcionam regularmente.

Conselhos aos motoristas

(EXCLUSIVO PARA O SUPPLEMENTO)



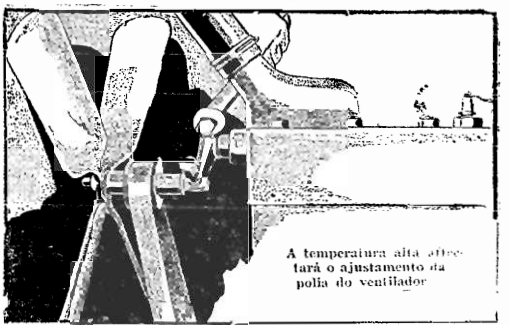
Substitua todos os eixos dos pistões quando for collacar um novo.

Os eixos dos pistões — Quando surgem certos golpes no eixo do pistão, elles são mais perceptíveis em um cylindro antes de se produzirem em todo o motor. É um bom costume, entretanto, ao collocar um novo eixo de pistão, substituí-los em todos os cylindros,

enquanto o motor está desmontado. Verificou-se ser pouco satisfatoria a substituição de um só eixo; de facto, um eixo de pistão apertado e outro frouxo geralmente produz novos golpes. Quando se collocar um novo eixo de pistão, substituí-los em todos os cylindros, substituindo-os todos.

Concertos na estrada

(EXCLUSIVO PARA O SUPPLEMENTO)



A temperatura alta affectará o ajustamento da polia do ventilador

Ajuste a polia do ventilador — Quando a polia do ventilador afrouxa, esse facto é mais visivel durante os mezes de verão. Muitas polias de ventiladores funcionam regularmente durante todo o anno, porque a acção do ventilador é sufficiente, mesmo com a polia escoreggiada, para refrescar o motor, a não ser que a temperatura seja muito elevada. O resultado é que durante a canicula fa-

zemo-se mais ajustamentos. Muitos proprietarios executam esse serviço elles mesmos e ajustam excessivamente a polia, resultando disso que o ponto de apoio do ventilador gasta-se. Se a bomba estiver ligada ao eixo do ventilador como muitas vezes acontece, produz-se-a uma filtração. Não aperte muito a polia do ventilador; é sufficiente que a mesma possa escoreggiar com o auxílio da mão.

O jogo de damas

O jogo de damas é universal. Mas ha duas especies: um chamado de damas francezas e o outro de damas polonezas.

O das damas francezas é o mais antigo, e é ainda o que quasi exclusivamente se joga em toda a parte. O taboleiro em que elle se joga tem sessenta e quatro casas, alternadas, brancas e pretas.

O polonez fez a sua appareição em 1723, em um café estabelecido no Hotel de Soissons, em Paris. Joga-se em um taboleiro que se divide em cem casas, do mesmo modo brancas e pretas, alternadamente, e é o unico de que actualmente se faz uso em Franca e a maior parte das paizes da Europa.

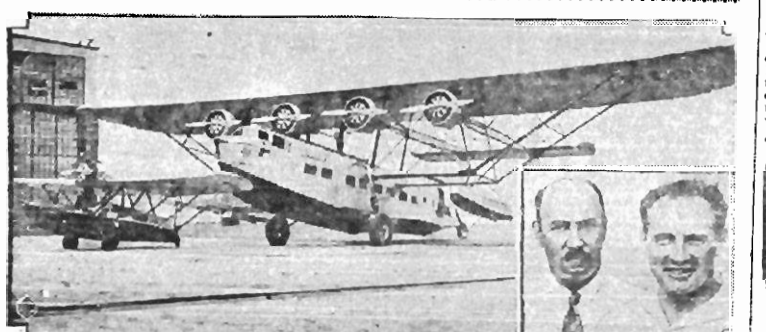
O primitivo jogo das damas já era segundo parece, conhecido no antigo Egipto; e o diagrama dos gregos e o ludus instrumentum dos romanos jogado com pedrinhos bocardos de pão de que faziam Ovidio e Lucano, não eram talvez outra coisa. Durante a edade-média gozou de uma voga immensa em toda a Europa, e chamava-se então o jogo de tablas.

As perturbações nos motores dos elevadores

Para estudar as desordens produzidas pelos motores de elevadores, foram effectuadas experiencias, em Paris, com um motor de collector de 220 volts, 30 amperes e um quadro de commando montado sobre o marmore.

Foi então possível estabelecer-se duas classes de perturbações, uma continua, devida ao funcionamento do motor e outra originada por crepitações muito intensas que se produzem no momento em que se posto em funcionamento o ascensor.

As perturbações do primeiro genero puderam ser eliminadas, mediante o emprego de dois condensadores. As do segundo, em troca, nem foi possível attental-as não obstante haver-se ensaiado o funcionamento do motor encerrado numa caixa de laminas magneticas, dentro da qual tambem foi collocado um taboleiro de distribuição, ligado á terra.



Igor Sikorski, acaba de inventar um amphibio com capacidade para 40 passageiros e velocidade de 124 kilometros por hora. Esse apparelho, que apparece na gravura ao lado, é o maior da America do Norte e o segundo do mundo. Sikorski, escriptor, o piloto capitão Boris Sergevsky realisaram um voo de experiencia com completo successo em Bridgeport, Connecticut

Para combater o impalludismc

não ha como um copo pela manhã de

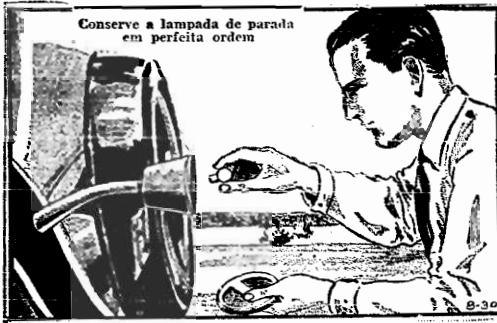
"SAL DE FRUCTA"

ENO

"FRUIT SALT"

Notas sobre condução

(EXCLUSIVO PARA O SUPPLEMENTO)



Examine as luzes que dão o signal de parada — E' conveniente examinar, com certa frequencia a lampada da parte trazeira que ao acender indica que o carro vac parar. Muitas vezes estão fechadas as janelas da frente, não sendo possível fazer o signal com a mão. O motorista pode não compreender a necessidade de fazer o signal

luminoso, mas o que se acha atraz depende desse signal que lhe avisa quando queremos encurtar a marcha e parar. Se a lampada não funciona regularmente e o motorista não pôde fazer o signal com a mão, o chauffeur que lhe segue não conhecerá suas intenções. As lampadas queimam-se facilmente e por isso convem que as mesmas estejam sempre em perfeita ordem.

New York é a cidade que possui maior numero de automoveis

Uma estatística recente revela que a cidade de Nova York contém a cabeça do mundo em matéria de automobilismo, com 751.711 carros, cujo valor estima-se em uns 526.107.000 dollars. A estatística total da produção de automoveis durante o primeiro semestre de 1931 accusa a cifra de 1.310.435 carros, e um calculo retificado da produção annual eleva aquelle to-

Os serviços da "Condor"

Acaba de ser creada uma nova escola na linha aerea da empresa Condor que trata sensível melhoramento á zona sul do Estado de Alagoas e a todas as cidades na margem do rio São Francisco, assim como grandes vantagens a todos os commerciantes e particulares que com essa zona mantêm relações, e a inclusão da cidade de Penedo, Alagoas, no horario regular da carreira norte. O total a perto de 2.500.000 vehiculos. Espera-se que neste mez os embarques attingam 200.000 unidades, aproximadamente.

O TYPO IDEAL DE AUTOMOVEL

Os novos modelos de automoveis põem em relevo o esforço empregado pelos engenheiros e especialistas para applicar-lhes tudo o que a sciencia moderna fez em materia de progresso e aperfeiçoamento com o fim de que, os carros que actualmente se fabricam offereçam qualidades praticas que até não ha muito, nos pareciam impossivel conseguir.

O desenho e manufactura dos novos automoveis alcançaram hoje tal gráo de perfeição, que resulta difficil de conceber, que com os elementos actuaes possam chegar a superar os ultimos tipos de automoveis incorporados ao mercado. Contudo, como a sciencia progredie continuamente e as machinas e elementos de trabalho se aperfeçoam sem cessar, não se pôde duvidar de que os automoveis seguirão o mesmo movimento ascendente que os fará approximarse, de anno para anno, ao typo ideal desconhecido, porém, perfeito, para o qual avançamos sempre, sem contudo alcançarmos jamais.

Nesta rota ascendente que a industria segue, registam-se etapas, de quando em quando, de regular importancia, que permitem apreciar periodicamente esse avanço, no curso do qual, succedem discussões technicas, que se revestem de grande interesse. Tal, por exemplo, como a que se vem desenvolvendo em torno do motor Diesel applicado ao automovel, a montagem dos elementos motores na parte posterior do carro, as formas fluidas das carrocerias e chassis, e a applicação crescente de compostos metalicos mais leves e de motor efficiente para reduzir o peso dos vehiculos sem diminuir seu poder e solidez.

Um dos problemas cuja solução se vem procurando desde ha bastante tempo é a redução da resistencia do ar. Entre os meios — senão de eliminar — ideal inatingivel esta resistencia, pelo menos reduzi-la, no mais possível, deve mencionar-se primeiramente a adopcão dos estylos de carrocerias de linhas fluidas ou "streamlines", assim chamadas porque suas formas são curvulinhas, sem angulos e arestas.

Outro dos grandes problemas que se discute desde ha tempo e que já citamos acima, é o da applicação dos motores Diesel ao automovel. Os engenheiros que desse estudo se occupam, recomendam certas especificações para os tipos de combustivel mais convenientes ao funcionamento dessa especie de motores.

A experiencia obtida nos motores Diesel para barcos e avioes permitiram orientar os esforços experimentaes para finalidades automobilizantes. O petroleo empregado nesse genero de motores permite realizar uma grande economia no consumo de combustivel e elimina todo o perigo de incendio, porém, apresenta a desvantagem de fumaça em excesso e de odor aere desagradavel.

Talvez seja as provaveis perspectivas que hão de offerecer os automoveis nos annos proximos e é bom que desde agora saibam todos os donos de carros, as vantagens que haverão de apresentar os vehiculos, as suas vantagens menores e mais leves; marcha mais veloz e regular; menor consumo de combustivel e formas de "linhas fluidas".

Melhoramento importante nos automoveis

Uma nova invenção acaba de ser annunciada em Detroit, invenção essa cuja importancia parece ser consideravel. Trata-se de um mecanismo de transmissão que permite supprir o pedal e a alavanca de mudança, pois a marcha do carro, desde seu inicio até a detenção, é gradada pelo uso exclusivo do "hand throttle" (valvula de mão).

Com este novo mecanismo, o automovel que sobe uma ladeira irregular, não pôde em nenhuma circumstancia revelar para baixo, e nos dias de chuva e no terreno mais escorregadio, pôde deter sua marcha rapidamente sem recorrer ao uso dos freios. Seu inventor é um austríaco da cidade de Adelaide, que descreve o novo meca-

A construção de estradas de rodagem

A depressão economica mundial parece querer prolongar-se mais do que os manufactureros norte-americanos, geralmente, supponham. A procura interna, contudo, mantém-se dentro de proporções relativamente boas, porém, a procura estrangeira, em troca, não dá sinais, por hora, de reacção alguma.

Por isso é que, não obstante a paralysação que se observa na industria e commercio de quasi todos os países do mundo, o problema das boas estradas continua preoccupando a todos, e em toda parte constroem-se novas caminhões pavimentados e melhorando os existentes. Nos Estados Unidos milhões de carros sulcam constantemente a rede das grandes rotas, cujo numero cresce anno a anno, em proporções enormes.

Calcula-se que em 1931, invertiram-se, nos Estados Unidos, cerca de 1.500.000.000 de dollars na construção de novas estradas pavimentadas, conservação ou melhoramento de outras anteriormente construidas.

Nos Estados Unidos existe a convicção de que não ha dinheiro melhor invertido que o que se destina á construção de boas estradas.

Mais de um milhão de dollars foram empregados na projectada construção da estrada pan-americana, nos Estados Unidos. A terminação desta grande obra, não é assumpto de um ou dois annos, porém não ha duvida de que, passo a passo, váe-se avançando na jornada de sua realisação.

—

nismo como um "systema automatico de transmissão variavel" e as informações dali chegadas foram coroadas de pleno exito. No curso de taes provas conseguiu-se que o vehiculo dotado da "nova transmissão variavel" iniciasse a marcha ou a detivesse, depois de passar por toda a classe de velocidade e em qualquer terreno, por meio do simples manobra da valvula de mão.

A FIDELIDADE ATRAVEZ DOS TEMPOS

Vide o proximo anuncio desta serie

ASSIGNALARAM-LHE PARA RETIRAR, MAS NELSON COMBATEU ATÉ VENCER

O FOGO MORTIFERO DO INIMIGO DEVASTAVA O CONVEZ, MAS NELSON "NEM POR MILHARES QUERIA ESTAR NOUTRO LOGAR!" EM CERTO MOMENTO É IÇADO O SIGNAL DE "RETIRADA" MAS O FUTURO ALMIRANTE COLLOCAVA A FIDELIDADE A EL-REI EM PRIMEIRO PLANO. APPLICANDO O OCULO DE ALCANCE AO OLHO DE QUE ERA CEGO, DISSE: "FRANCAMENTE, NÃO CONSIGO AVISTAR O SIGNAL!" E BATALHOU ATÉ VENCER.



"STANDARD" MOTOR OIL É IGUALMENTE FIEL

CEGAMENTE fiel ao dever, "Standard" Motor Oil repelle o attrito com a coragem indomita dos guerreiros do passado. Inatingivel pelo calor, indifferente ao esforço, este grande protector do vosso carro se mantem constantemente em guarda, desde o momento em que movimentaes o motor. Não vos preocupareis mais com cylindros arranhados, mancaes fundidos, valvulas damnificadas e mólãs desgastas, si empregardes "Standard" Motor Oil. Tal oleo não vale então um pouquinho mais no preço?

Visitae hoje mesmo o retalhista "Standard" e enchei o vosso carter com "Standard" Motor Oil. E depois procure-o sempre após cada 1000 kilometros de percurso.

Use Gazolina "Standard" — não ha melhor



Standard Oil Company of Brazil
"STANDARD" MOTOR OIL

Pequenas notícias do Exterior

(PELO TELEGRAPHO)

O Dr. Schober, ministro das Relações Exteriores da Austria, declarou perante a Comissão da União Pan-Americana...

A Corte Permanente de Justicia Internacional que se encarregará de dar parecer sobre a legalidade do plano de União Aduaneira Austro-Allema declarou incompatível esse projecto...

Desmentese oficialmente os boatos que circularam na Europa de achar-se gravemente enferma a rainha Maria da Rumania.

Foi publicado oficialmente o texto do accordo concluido entre a Santa Sé e o governo da Italia...

O governo da Lituania resolveu enviar uma legação unica para todos os países da America do Sul...

Um dos membros da delegação franceza á Assembléa da Liga das Nações declarou que a Franca considerava desejavel o adiamento da Conferéncia do Desarmamento...

A Guatemala por motivos economicos renunciou ao lugar que occupava no Conselho da Liga das Nações.

Noticias procedentes de Washington dizem que o presidente Hoover fez o proposito de convocar uma conferencia internacional com o objectivo de estudar detidamente a questão da prata.

O governo do Equador convocou as eleições presidenciaes para os dias 20 a 23 de outubro proximo.

Annuncia-se que foi escolhida a cidade de Venezia para sede do 15º Congresso Internacional de Navegação...

O Tribunal Especial de Defesa do Estado da Italia, condemnou a dois annos de prisão o professor belga Léa Moulin...

O governo italiano publicou um decreto augmentando para 20 libras por quinhentos os direitos aduaneiros sobre o milho estrangeiro.

A Austria pagou á Inglaterra dois milhões de libras esterlinas por conta do empréstimo de quatro milhões e meio que concedera aquelle país o Banco da Inglaterra.

O governo italiano vai iniciar a execução de um plano de obras publicas em todas as regiões da Italia que custará 260.000.000 de libras...

Annuncia-se de fonte autorizada que brevemente serão realizadas negociações entre a Franca e a Russia afim de procurarem uma solução ás questões pendentes entre as duas nações.

Os governos da Italia e da Franca concluíram um accordo em virtude do qual deixarão de tomar parte nas corridas aereas para a conquista da Taça Schneider...

A Liga Nacional Protectora dos Indios Norte-Americanos está promovendo a completa emancipação dos pelles vermelhas...

O Príncipe Humberto, herdeiro do throno da Italia, que até o dia 3 do corrente commandava um regimento de infantaria de guardião em Turim...

Falleceu em Turim o senador Ricardo Cattaneo, antigo syndaco de Turim.

A grande empresa bancaria de Baltimore Central Trust Company, fechou suas portas...

As negociações navaes franco-italianas, que segundo se affirmava nunca foram suspensas...

O governo portuguez está preparando um decreto decidido sobre a retirada da circulação das antigas moedas de prata.

A Bolsa de Berlim que esteve fechada durante cincoenta e cinco dias devido á crise financeira...

O departamento de Estado da União Norte-Americana annunciou que já foram designados oitenta delegados dos países americanos...

Lord Peel, membro do partido conservador foi nomeado Lord do Sello Privado do novo gabinete britânico presidido pelo Sr. Ramsay MacDonald.

Inaugurou-se em Barcellos, Portugal, um monumento em homenagem á memoria do grande missionario bispo Dom Antonio Barros...

Seiscentos delegados ao Congresso Internacional de Illuminação reunido em Glasgow, Escocia, ouviram longa exposição sobre o desenvolvimento da illuminação electrica...

Após varios dias de ansiedade motivada pela falta de noticias do submarino "Nautilus" a estação meteorologica do norte da Noruega recebeu um aviso desse submarino...

Falleceu em Vienna o archiduque Leopoldo Salvador von Habsburg, sogro da prinzeza Helena da Rumania.



A formosa estrella Gloria Swanson acaba de regressar aos Estados Unidos de sua viagem a diversos países da Europa onde conheceu o millionario e sportman norte-americano Michael Farmer...

O Rei Carol e o seu divorcio

Isabel Leighton, visitando Bucarest, teve o encargo de entrevistar o rei Carol, da Rumania.

Poucos personagens têm estado tanto no cariz como o actual soberano rumeno. Sua vida agitada, cheia de aventuras galantes...

As intrigas da corte se multiplicaram, os rumores acerca de seus amos do palacio real...

Batido por tantos reveses, agora que, reprota pela legião dos seus partidarios, enfeixa nas mãos um governo ditatorial...

Sua majestade se deixou entrevistar com agrado. Disse mesmo, á jornalista americana, coisas de fibra íntima...

Dessas coisas íntimas passou o rei a ferir os problemas de governo, a necessidade em que estava de dedicar todas as suas horas...

E voltou a despoloar a obra do jornalismo, quando o focalizou sob aspecto de ridiculo, penetrando na sua vida íntima para projectal-a aos olhos do mundo.

Sobre isto assim falou, textualmente, sua majestade:

"Noticiário do quilate do que tem sido divulgado, poderia, apenas, abalar a confiança e o credito. Sómente poderá difficulter meus esforços no sentido de encorajar e incentivar o emprego de capital estrangeiro na Rumania."

E o rei alludiu, então, a uma grande transacção feita com a International Telegraph and Telephone Company e a uma outra, ainda pendente, com a Electric Bond and Share Company.

É interessante notar que, na entrevista em apreço, Carol deixou transparecer sua magua para com os jornalistas pelo facto destes, ridicularisando-o, estarem entrando, de alguma sorte, a sua preoccupação de abrir as portas da Rumania á entrada de capital estrangeiro...

Falleceu em Vienna o archiduque Leopoldo Salvador von Habsburg, sogro da prinzeza Helena da Rumania.

A popularidade de Leslie Howard e Clarke Gable

Leslie Howard e Clarke Gable, estão actualmente em moda. Não ha talvez neste momento galãs mais solicitados que elles. A popularidade do primeiro é tao grande que as actrizes Marion Davies e Norma Shearer se disputavam para que trabalhassem com ellas em filmes que cada uma dessas estrelas tinha em preparação...

Quando a Clarke Gable, é uma das revelações mais recentes da tela, apesar de pouco tempo que trabalha como astro de primeira grandeza...

DE CINEMA

William Fox perdeu todos os direitos a intervir nos assumptos da empresa que fundou. A ultima decisão do conselho dá direito a Jurocos, mas não a voto. E além disso, Winfield Sheehan, a quem a Fox elevou ha alguns annos a chefe dos studios...

A Columbia e a Fox são os unicos studios que continuam filmando pelliculas em hespanhol, e consequentemente com uma formula commercial, não havendo concorréncia, a qualidade da mercaderia vac diminuiuo novamente...

Ronald Colman irá á Europa quando terminar seu actual contrato com Sam Goldwyn...

Gary Cooper vai para a Europa. É a primeira vez que visitará o Velho Mundo...

Parece que voltará á era das pelliculas musicadas. A Metro vai refilmar alguns de seus antigos themes entre outros "A vitva alegre", com Jeanette MacDonald...

No programma do proximo anno, da Artistas Unidos, não apparecerem pelliculas para serem filmadas com Mary Pickford ou Douglas Fairbanks...

Em todas as festas que se realisam em Hollywood, tem-se visto o sympathico astro Charles Farrell de braço com a linda artista Janet Gaynor...

Gloria Bow deixou o sanatorio de Glendale e foi para o rancho de seu novo Rex Bell. Os directores da Paramount consentiram em quebrar o contrato por ser devulto a molestia grave...

O FOGO

Floresta espessa a terra toda inebria de uma viride folhagem; Partindo-a ao meio a sinuosa estatura de um fio dagua rindo entre a folhagem... Foi na aza transparente de uma que a scentella chegou...

GRATIS... Como se fazem lindas flores. Dennison Manufacturing Co.

Bastará enviar-nos o coupon abaixo e mandaremos de volta instructões facéis e completas, com illustrações e moldes para fazer flores tao lindas e perfeitas que difficilmente serão reconhecidas como artificiaes...

DENNISON MANUFACTURING CO. DEPOT, 171 J. Caixa Postal, 2105 - Rio de Janeiro. Queira remeter-me, gratis, o seu folheto No 845, "Como fazer flores", e tambem os outros abaixo assignalados...

Dennison

Robert Montgomery e Dorothy Jordan

Robert Montgomery e Dorothy Jordan, são dois jovens artistas que fizeram em um par de annos uma rapida carreira...

Robert Montgomery destacou-se notavelmente em "Villa de estudante" e desde então, pôde-se dizer, acha-se inscripto entre os astros de primeira grandeza, da tela.

Recentemente teve que interromper suas férias em Nova York devido ás exigencias do studio cinematographico...

Dorothy Jordan, quasi desconhecida em 1929, é actualmente uma estrela novaxel. A diminuta actriz inebria ha dois annos passados na cinematographia...



O famoso astro cinematographico Edward (Spike) O'Donnell, cuja especialidade é o papel de bandido, que foi contratado por uma companhia inglesa com o ordenado de 15.000 dollars mensaes.

Auxilio ás donas de casa

Por WANDA BARTON ("Exclusivo para o "Supplemento")

"Que polidora realmente extraordinária deve ser a sua empregada. Tudo quanto vejo nesta cozinha parece estar novo em folha", exclamou Magdalena, no momento em que ajudava a dona da casa a retirar rapidamente o serviço do almoço, porquanto, nesse dia, a empregada estava em férias. Mas a admiração de Magdalena fez com que a outra sorrisse de uma maneira bem significativa.

"Você se admira de ver tudo que aqui existe tão novinho em folha, não é verdade? Não é porque Hilda, a empregada, procede a manter tudo isso nessas condições. Trata-se simplesmente do seguinte: Hilda nunca se utilizou de taes objectos de cozinha. Ella nunca lavou com mão de qualquer objecto que tentasse a poupar tempo. Ella não tem confiança nenhuma nesses inventos modernos e interessantes dos nossos dias, que servem para tornar a tarefa da cozinha sempre mais interessante. Se tiver de preparar um desses objectos, Hilda procura adoptar os processos mais primitivos que se podem imaginar."

A falta de jeito que muitas mulheres revelam no manuseio de certosapparelhosemanticos tem constituído materia excellente de um thema para os anti-feministas. Mas, nos dias, de hoje, taes coisas não podem mais ser tomadas em consideração, porque as mulheres dirigem automoveis e aeroplanos. A habilidade no manuseio de apparelhosemanticos depende tambem se adestramento. Nas modernas escolas de artes e officios, as mulheres trabalham com o martello e a serra. Dentro de uma geração, excellentes carpinteiras poderão apparecer, egualando os proprios homens.

Seja, portanto, como fór, o facto é que, tratando-se dos modernos inventos que procuram reduzir o tempo e tornar a tarefa da cozinha mais facil, todas as mulheres devem saber manejarlos efficientemente, para que não aconteça o mesmo que acontece á cozeira Hilda, que nem sequer sabe tocar nelles.

PENSAMENTOS

A mulher perdoa sempre; quem não perdoa é o amor.

Aquelle que não duvida, não sabe coisa alguma.

O soberbo contra o fraco, é fraco contra o forte.

De todos os imperios, o mais vasto e o mais absoluto é o imperio do amor proprio.



Para pintar os moveis

Os moveis baratos, em madeira branca, podem pintar-se em laque: si se sabe fazer perfectamente o trabalho, de modo que pareça laca antiga e um movel fino, mas de outro modo não esconde a economia de sua origem.

Si se transforma absolutamente pintando-o, não haverá maneira de reconhecê-lo e dará a impressão de movel moderno ao mesmo preço de madeira fina. Mas será necessario fazê-lo com muito cuidado. Quando não se tem conhecimentos profundos, começa-se pintando-os. A primeira applicação, a agua levanta o grão da madeira e se isso succede com a pintura, ao terminal-o fica toco. Começa-se lavando os moveis com agua molhando bem para levantar o grão da madeira, e quando esteja perfectamente secco, passa-se lixa numero 2 ou 1 e 1/2. Depois applica-se a pintura que se mistura segundo as instruções de cada caso, de modo a conseguir o movel no cor que se deseja. O tom cinza imita perfectamente certas madeiras raras. Quando se quer imitar a nogueira faz-se uma pintura com nogueira.

Põe-se sobre a madeira a tinta quente com um pincel. Quando está bem secco esfrega-se com um panno e termina-se passando cera. Deve-se applicar a tinta com muito cuidado. Se o movel tem dois tons, cobre-se a parte terminada e seca com papelão para que não salpique.

Para a habitação das creanças, pôde-se ter moveis muito bonitos com pouco gasto. Um movel cor de laranja e amarello fica muito bem, e ainda tem a vantagem de poderem ser pintados quantas vezes se quizer.

Pôde-se tambem pintar de marrom preparando uma mistura com pó Vandyck marrom e essencia de ammoniaco. Mistura-se acrescentando agua até obter o tom que se deseja. Se se quer uma cor escura dá-se varias mãos, tendo sempre cuidado de não applicar a segunda antes que a primeira esteja completamente seca.

Uma balança offerece a imagem do mundo; nella se ve subir a concha vazia e descer pelo contrario aquella que tem os pesos.

As infecções locais constituem um grande perigo para a saúde

Pelo Dr. ROYAL S. COPELAND

(Exclusivo para o "Supplemento")

Nestes ultimos dez annos, a denominação "infecção local" ou "infecção de foco" se tornou muito corrente. Muita gente pensa que se trata de coisa sem importancia, quando, na realidade, é caso que pôde pôr em perigo a propria vida de uma pessoa. O estudo das infecções locais tem proporcionado novos caminhos á moderna medicina.

Os germens ou bacterias, em numero descombrado, multiplicam-se e produzem venenos em uma determinada região do corpo. Esses venenos e, em muitos casos, esses germens conseguem penetrar na corrente do sangue. São, assim, transportados para partes distantes do corpo, produzindo effeitos bem desagradaveis.

Ha alguns annos não se conseguia combater essas situações, porque o foco da doença não era conhecido. Mas, por meio dos methodos modernos, particularmente do Raio X e dos estudos de laboratorios, essas difficuldades conseguiram ser vencidas.

Um paciente pôde queixar-se de dores numa perna, no joelho ou nas costas. Embora a parte endolorida possa ser tratada, nem por isso se consegue afastar o mal. O foco da infecção, a verdadeira origem de toda essa perturbação, pôde estar nos dentes, no nariz, nas amígdalas, no appendice ou mesmo nos intestinos.

Localisando-se a fonte da infecção, poder-se-á facilmente combater o mal. E o processo mais moderno e mais intelligente de combater o mal pela raiz. Combatendo-se o foco, immediatamente a molestia desaparece.

Os dentes constituem a séde mais frequente das infecções. Pôdem transformar-se rapidamente em focos de infecção que só pôdem ser descobertos pelo Raio X. As amígdalas tambem se tornam frequentemente a séde de infecções locais. Quando as amígdalas se encontram atacadas, o melhor meio para tratar dellas consiste na sua remoção por meio de operações convenientes.

Os sinus do nariz tambem pôdem ser infestados por microbios. Deve haver o maior cuidado possível no tratamento dessas infecções que pôdem dar máos resultados. Os exames por meio do Raio X se tornam necessarios quanto antes, porque as infecções dos sinus nasuaes pôdem produzir pús, irritações da mucosa, verdadeiramente perigosas. Ha muitas e muitas dores de cabeça, que se consideram chroni-



E' mais simples fazer bolos

... usando ROYAL — o fermento de Cremor de Tartaro

COM este producto V. S. pôde simplificar o seu trabalho... fazer doces de melhor gosto, mais appetosos, mais leves.

Royal, o fermento de Cremor de Tartaro, elimina a possibilidade de um insuccesso. Ao Cremor de Tartaro, ingrediente raro, extrahido de uvas deliciosas, se deve a

preificação do fermento Royal. Faça uma experiencia. Exija uma lata de fermento Royal e verifique como os bolos ficam leves, fofos, como o seu gosto melhorou.

Depois envie-nos este coupon, porque V. S. receberá um livro de deliciosas receitas Royal.

ROYAL BAKING POWDER

Peço enviar-me gratis o livro de Receitas Royal.

M. BARBOSA NETTO & CIA.
Cassa Postal 2938 - RIO DE JANEIRO

Nome: _____
Rua: _____
Cidade: _____

cas, e que pôdem resultar da infecção dos sinus nasuaes. As infecções intestinaes são tambem perigosas, porque provocam um mal estar terrivel, dando origem a perturbações que se pôdem manter através de muito tempo. De qualquer maneira, os focos

das infecções devem ser descobertos, e devem ser combatidos quanto antes. Sómente se pôdem curar certas enfermidades, removendo esses focos de infecção. Tenhamos, no entanto, o maior cuidado com os dentes, o nariz, as amígdalas e os intestinos.



Elegante modelo em palha de seda preta. A aba é completamente levantada na frente, e caída atraz, terminando por uma grande borla de fios de seda collocada do lado direito. O vestido que acompanha esse chapéo muito original é confeccionado em um tecido de seda muito espesso da mesma cor, com mangas compridas e justas

POUPA-SE tempo,

trabalho e combustivel com o Quaker Oats de cozimento rapido



QUE agradável surpresa se experimenta ao preparar pela primeira vez o novo Quaker Oats "de Cozimento Rapido!"

1. Basta o quinto do tempo necessario antes.
2. A qualidade é sempre a mesma.
3. É ainda mais braudo e saboroso do que qualquer outro.

Um novo processo de forno na fabrica faz com que este Quaker Oats possa ser preparado em casa em um quinto do tempo necessario antes. Imagine-se quanto tempo, trabalho e combustivel se poupam e quantos pratos deliciosos se podem preparar facilmente com elle!

Convirá agora servir o Quaker Oats ainda mais vezes. Em forma de min-

gau, é incomparavel para a primeira refeição, assim como para engrossar sopas e molhos, para frituras, biscoitos, bolachas e sobremesas.

O novo Quaker Oats vende-se em todas as mercearias. Debaxo do nome "Quaker Oats" e da conhecida figura do Quaker apparece a inscripção "De Cozimento Rapido."

O Novo Quaker Oats

O Quaker Oats conhecido até agora na sua forma original continua a ser vendido em todas as mercearias.

