

TUDO PREPARADO PARA A FESTA DA CERVEJA



O callhambeque Ford 1928, é o que mais está despertando a atenção daqueles que irão participar amanhã e sábado do Festival da Cerveja de Blumenau. E tem muita gente falando que se for premiada com o porco, que é o segundo prêmio, vai soltá-lo dentro do pavilhão, só pra ver como é que fica. Terceiro e quarto prêmios, serão um peru e um ganso, estes assadinhos e prontos para o consumo imediato.

QUANDO COMEÇA

O início será às 20,30 horas da noite de hoje, com a sangria do primeiro barril, pelo prefeito municipal. Outras importantes autoridades do município também prestigiarão o ato, convidadas que foram para tal. Em seguida, começará a distribuição do chopp, até as 2 horas da madrugada, com animação musical de Erinho e Montanari.

ENCERRAMENTO

Amanhã, o festival entra em sua segunda e última noite. Das 20 horas às 2 horas da madrugada, com música de Erinho e Banda Tremel.

OS COMES

Além do restaurante da PROEB, funcionarão ainda no interior do pavilhão, duas barracas com variadas espécies de petiscos. No mesmo molde dos festivais anteriores, tudo na base do churrasco, linguicinha, chucrute, etc...

AS DANÇAS

Com referência a pista de dança, ela será totalmente cercada evitando desta maneira, casos que já aconteceram em outras ocasiões, isto é, ninguém vai atrapalhar aqueles que querem dançar. Como é do conhecimento geral, muita gente bebe o cérebro junto com o chopp, advindo daí confusões que podem ser evitadas, caso a pista de dança seja cercada, como de fato será.

A SEGURANÇA

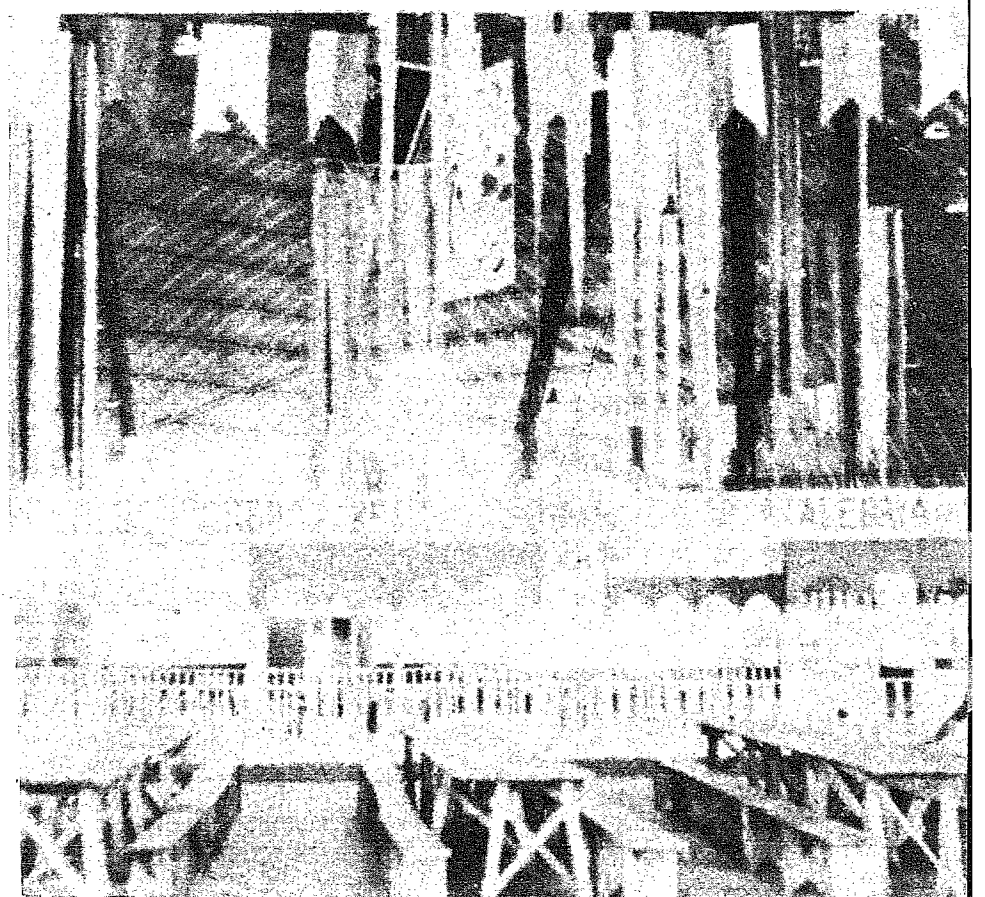
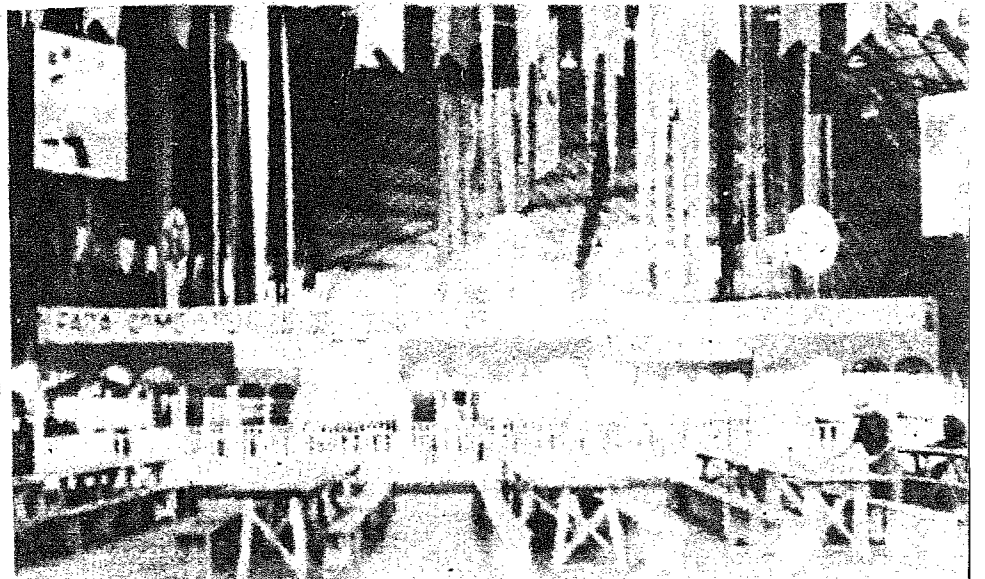
Durante os dois dias, vários homens da RP local serão destacados para manter a ordem no local da festa impedindo deste modo, que os veteranos bebuns perturbem o bom andamento das coisas.

SOCORROS AOS EXAGERADOS

Foi solicitado também, junto ao comando do 23. BI, uma equipe médica que fique a postos nos dois dias, para eventuais socorros a aqueles que porventura vierem a exagerar um pouco na bebida e na comida.

OS CANECOS

Mais de 50 por cento dos canecos já foram vendidos e, se tudo correr bem poucos deverão sobrar, pois a comissão organizadora do festival espera a vinda de várias caravanas de outras cidades que sempre souberam prestigiar Blumenau quando aqui acontecem promoções desta natureza.



MARLY: UMA ESTRELA

Leia na última página

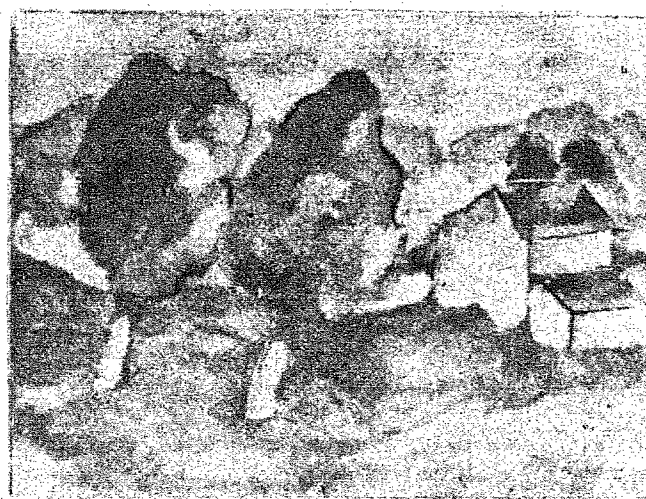
Brito vai para o Figueirense

Jaime Brito, ex-jogador do Olímpico de nossa cidade, que esteve emprestado ao Palmeiras Esporte Clube, durante a realização do Campeonato Estadual do ano passado, e que estava com suas atividades futebolísticas suspensas, exercia atualmente função em uma firma seguradora de Blumenau, agora acaba de ser convidado a retornar às lides esportivas, por convite de um representante do "Furacão da Ilha".

Na próxima segunda-feira, Brito estará seguindo viagem para a capital, onde vai realizar exames médicos e físicos e acertar a questão financeira.



PLÉTICOS NA AÇU-AÇU



A Galeria Açú-Açú promove, sob o patrocínio do Grupo Halles, uma exposição do pintor Silvío Pléticos, cuja inauguração será procedida dia 28 do corrente, em coquetel, às 20,30 horas, à Rua XV de Novembro, 1176. A exposição estará aberta entre às 9 a 22 horas, inclusive aos sábados e domingos e seu encerramento acontecerá dia 18 de março.

Silvío Pléticos, um dos maiores nomes da arte barriga-verde, é articulado de uma técnica muito própria, descrita desta forma pelo crítico Péricles Prade.

Na fase atual há uma síntese que equilibra os valores entellectuais e sensitivos.

Os quadros dão a impressão que conservam temas, mas de aspectos tão simbólicos que só uma sensibilidade requintada poderá constatar.

Pode-se denominar a fase de catarinense, pois vem sendo desenvolvida em Florianópolis capital do Estado. Acentua-se que a temática "pescadores" é típica do litoral da ilha, podendo no entanto ser assinalada, também, a presença da natureza natal do artista, cidade à beira mar. Trata-se de uma fase, do ponto de vista temático, muito embora o pintor, vi-

sivelmente, não queira manter a falsa ideia de uma obsessão por pescadores.

Silvío Pléticos continua a se utilizar de técnicas tradicionais não sentindo a necessidade de mudar para materiais tais como o acrílico, vinil, aço ou vidro.

Todavia, em que pese a utilização predominante das técnicas tradicionais, faz uma obra consuetudinária com o nosso tempo, revelando uma forma nova. A arte, a bem da verdade, se com todos os meios, incluídos por óbvio os antigos.

Das simples transparências e empastes passou a espatulada decidida, fortes, abrindo caminho para as texturas, as que mais tarde, tornaram-se a essência da fase tachista, no melhor, estruturalista. Seguiu rumo a nova figuração.

Acredito que, na fase atual, o contato tátil com a matéria seja o fator mais importante de sua técnica. Qualquer material (como a cera, guache, lixa, agulha, faca etc.) serve, desde que se preste a realizar uma superfície proporcionadora de satisfação estética.

A forma plástica predomina em detrimento da luz e do participando as mesmas para salientá-la. Acentua-se o escultórico em relação ao pictórico.

No tratamento temático dos "pescadores", por exemplo, há inconscientemente um desejo de monumentalizá-los e, nesse caso, o escultórico, por ser o ideal, é o mais apropriado.

Na técnica faz grande uso da cera, a qual isola uma camada de tinta da outra e permite a um instrumento cortante raspar a vontade, dando, em consequência, o efeito desejado. Também são componentes, dependendo da obra a ser realizada: grafite, aquarelas, vernizes, empaste, lápis, guache, etc.

Qualquer instrumento cortante, - como agulha, gilete, navalha, bisturi, canivete -, pode ser utilizado, sendo que Pléticos usa livremente o meio para atingir o efeito. As vezes a superfície é raspada por completo, até dar a textura subjacente (madeira); às vezes uma simples agulha raspa só a primeira camada, levemente, deixando as outras intocadas, no final protegida pelo verniz.

Uma das notas mais significativas da última fase é a seguinte: os volumes são cavados no fundo, mas conservando um caráter gráfico.

Quanto aos efeitos estilísticos, não representam uma inovação nova, pois o cubismo está presente. O expressionismo, conquanto não evidente, todavia existe. Um quê fantástico, surreal, também não está excluído. Sente-se inclusive o realismo, mas dentro de uma concepção pessoal.

Reunião da Arena

Hoje ao meio dia, o Diretório da Arena de Blumenau, deverá manter mais um encontro. Na ocasião, os membros do partido irão analisar a decisão tomada pela Comissão Executiva do Diretório Regional da Arena, ou seja, o diálogo entre arenistas blumenauenses e o Governo Estadual, como única solução para esta difícil situação criada entre as hostes do partido si-

tucionista. Todos os acontecimentos que se desenvolveram desde o rompimento da Arena de Blumenau com o Governo estadual, foram minuciosamente estudados pela Comissão Executiva do Diretório Regional. A conclusão foi de que a situação voltará a normalidade, com o restabelecimento do diálogo entre as duas partes.

