

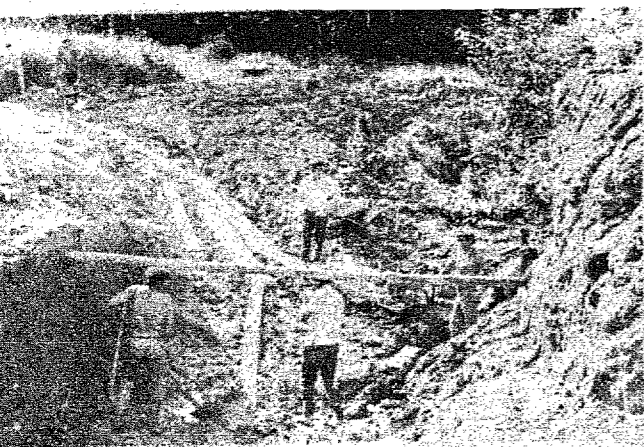
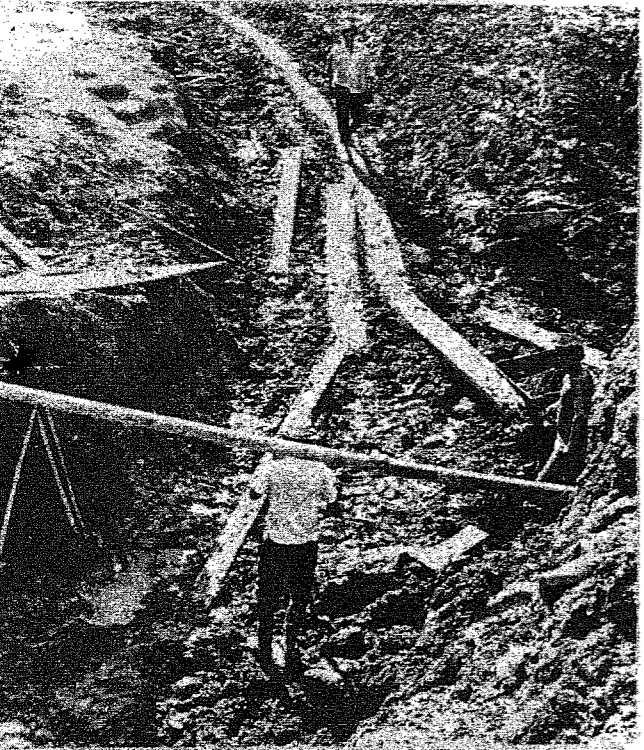
FURB CRIA MUSEU DE HISTÓRIA NATURAL

Aniversário da Campanha na Itália



...hasteamento da Bandeira e canto do Hino Nacional, deu início ontem pela manhã, nas dependências do 23 B.I., as solenidades comemorativas, internas, alusivas ao 28o. aniversário das vitórias conquistadas pela Força Expedicionária Brasileira na Itália, durante a Segunda Grande Guerra Mundial. Após a leitura da Ordem do Dia do Sr. Ministro do Exército, conteceu desfile da tropa. Em seguida, uma palestra alusiva ao acontecimento, pelo Comandante do 23o. B.I., Tenente Coronel Aurélio Marques Belliard. Convidados que foram, se fizeram presentes vários ex-combatentes da Força Expedicionária Brasileira.

Chuvas levaram o esgoto



Continuam através o Departamento de Obras da Prefeitura Municipal, as obras de construção da galeria de esgoto na Rua República Argentina. Naquele local, numa das últimas enchurradas, estouraram os canos de esgoto provocando um buraco de quase quatro metros de diâmetro.

Agora estão sendo feitos os trabalhos de remoção do barro para a construção de uma galeria de quatro metros quadrados, que controlará todos os canos de esgoto daquele bairro. As obras deverão ser entregues dentro de trinta dias.

PREFEITURA NÃO VOLTA ATRÁS

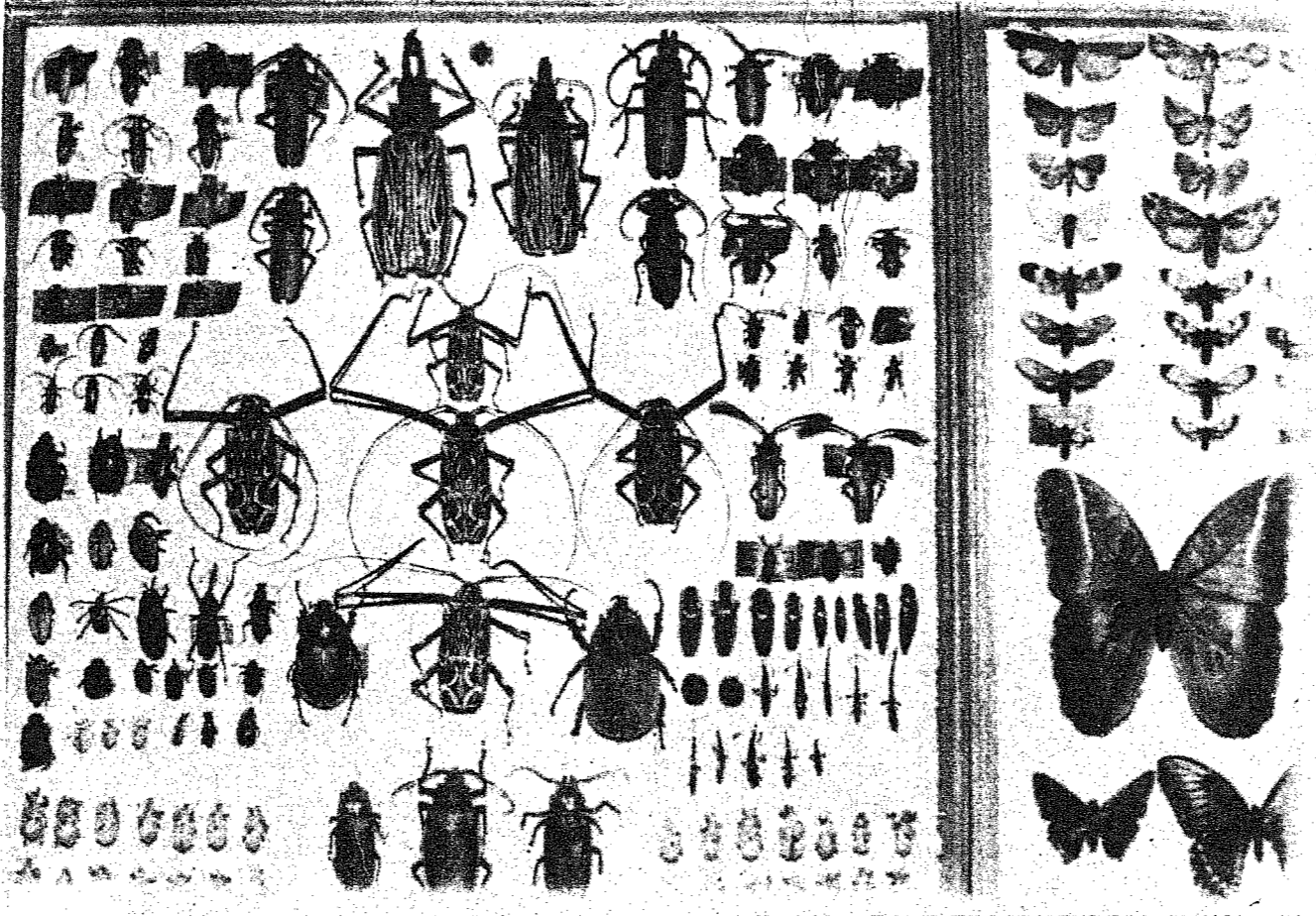


Apesar de não ser bem recebida a notícia do fechamento do Armazém Reembolsável da Prefeitura Municipal, mormente por parte daqueles que se serviam do estabelecimento (funcionários da municipalidade) a medida é de caráter irrevogável, visto que a ordem de paralisação partiu do Tribunal de Contas do Estado.

Dentro de dois anos, a Fundação Universidade Regional de Blumenau contará com um Museu de Estudos e Pesquisas de História Natural, tendo sido iniciados, em fevereiro deste ano, os primeiros trabalhos neste sentido, através de uma coleta de insetos e o recebimento de uma coleção de borboletas e besouros, que pertencem ao Museu Fritz Muller.

O projeto, definido pela responsável dos trabalhos iniciais,

professora Marlene Lauterjung, como "de longo prazo", vinha sendo estudado há algum tempo pela direção da FURB, como forma de auxiliar mais os alunos do curso de História Natural, principalmente para efeitos de pesquisa. O Museu embrionário, por enquanto, está instalado numa das salas de um dos blocos da FURB, mas posteriormente com o aumento de seu acervo, deverá receber uma dependência mais ampla, de acordo com a sua importância.



UM UNIFORME NOVO NA CIDADE



A Escola Básica Barão do Rio Branco, a partir deste ano, passará a adotar uniforme para os seus alunos, pois como é praxe, a partir da 5a. série todos os educandários padronizam as vestimentas.

A medida adotada foi motivada em grande parte, pelo número de apelos de pais, que viam nos uniformes, um meio mais econômico de vestirem seus filhos.

O uniforme confeccionado pela Sul Fabril, é marrom, pontado de bege e a blusa também é bege, com debrum marrom.

A altura do peito ficará um emblema de um coração, uma cruz e uma âncora, simbolizando "Fé, Amor e Esperança". A foto mostra o uniforme de inverno.

Novo Prefeito na Capital

Comenta-se em toda capital do Estado a indicação que será feita pelo Sr. Governador Colombo Machado Salles nos próximos dias, a mais provável para a Prefeitura local, o nome do Presidente do Figueirense F. C., Major José Mauro Ortega, o principal responsável pelo impulso dado ao futebol catarinense, nestes últimos doze meses.

Prazo está no fim

O Instituto Nacional de Previdência Social, está alertando as empresas, que se esgotará no próximo dia 28, o prazo para a regularização das Taxas de Seguros contra acidentes de Trabalho, de acordo com a portaria NR 22/72, do Serviço Atuarial do MTPS. Desta maneira, os interessados devem procurar o órgão local de arrecadação do INPS, munidos dos seguintes documentos: declaração de firma, contrato ou estatuto social, cartão de matrícula, documento que comunicou a última taxa de seguro.

Talude da Beira Rio

De acordo com o relatório entregue pela divisão de obras ao Executivo Municipal, a demora no início das obras do talude, na segunda etapa da avenida Beira Rio, prende-se ao alto nível das águas do Itajaí Açu, nestes últimos dias. Tão logo o caudaloso rio volte ao normal, os trabalhos terão início, juntamente com o plantio de grama, planta que impede a erosão em parte, quando em dias de chuvas.

