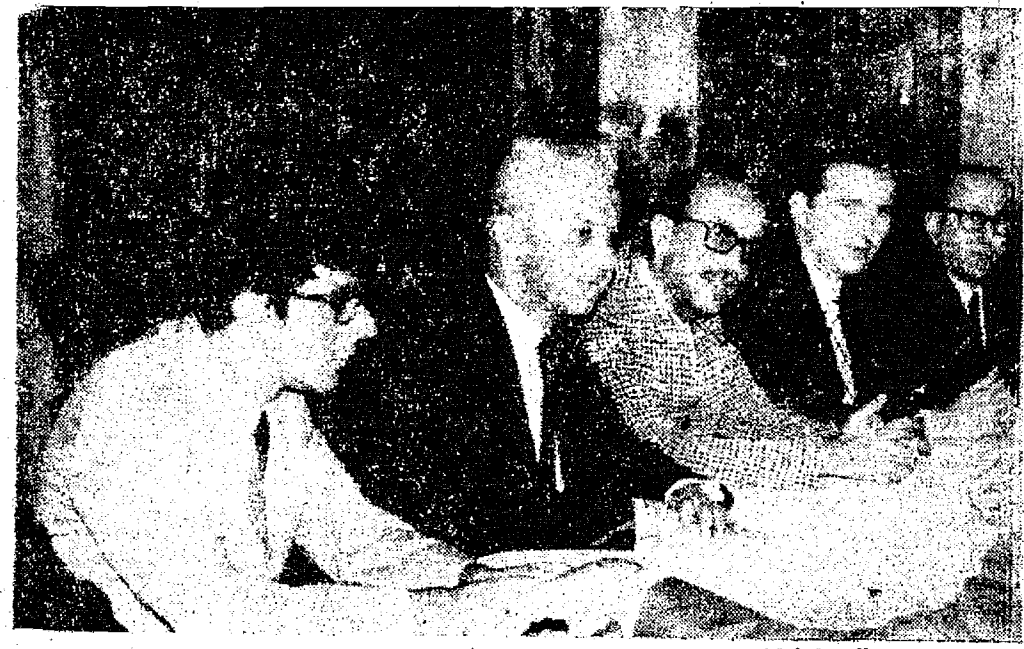


# Batista Ramos com Blumenau: lá e cá



O Presidente Nacional da Arena, Deputado Batista Ramos, encorrou ontem seu roteiro de visitas no Estado de Santa Catarina, onde contactou com todas as áreas políticas do Partido. Na Capital Sr. Batista Ramos ouviu e falou a arcaístas de todo o Estado, nas diversas audiências que manteve. Recebeu também os representantes do Diretório Municipal da Arena de Blumenau, com quem manteve demorado e proveitoso diálogo.

Sexta-feira à noite, o Deputado Batista Ramos deslocou-se para Blumenau e concedeu uma entrevista à TV-Coligadas. Ontem pela manhã reuniu-se com os membros do Diretório Municipal da Arena, no Clube Blumenauense de Caça e Tiro.



## PARTIRAM

As 5 horas de hoje os soldados do 1/23º Regimento de Infantaria partiram sob o Comando do Coronel Jacinto de Carvalho Braga para a região do Oeste catarinense, onde a partir de amanhã, em Maravilha, iniciam as operações anti-guerrilha, juntamente com todas as Unidades Militares sediadas nos 3 Estados do Sul. Aproximadamente 3 mil homens já se encontram desde sexta-feira na região. O efetivo será aumentado com a chegada prevista para hoje, de outras Unidades. Com o contingente do "Sentinela do Vale" seguiu para as manobras militares o Repórter Newton Janke, da Equipe CB, que permanecerá acompanhando as operações até o seu término, no próximo domingo.

## Desemprego: fim de um problema em Itajaí

ITAJAÍ (Do Correspondente) — Criado pela Lei Municipal nº 1.638, de 17 de maio de 1971, o CODI — Conselho de Desenvolvimento Industrial de Itajaí — tem trabalhado com invejável dinamismo, procurando atrair industriais de todos os ramos e de todas as praças, oferecendo-lhes as vantagens que a lei autoriza: doação de área de terreno e isenções tributárias além de outras facilidades acessórias que permite ao investidor grandes economias principalmente na fase de implantação.

Constituído dos Senhores Dr. Leodegário Pedra da Silva — (Economista); Dr. Wismar da Costa Lima Filho (Mineralogista); Dr. Luiz Fernando Flores — (Engenheiro); Dr. José Luiz Colares — (Economista); Dr. Iríio Silveira — (Economista); Vereador Bertoldo Michels — (Economista) e Vereador Sabino Anastácio Paulo, representando o Poder Legislativo, o CODI — transformou-se no mais importante órgão da administração municipal e o mais eficiente Conselho de Comunidade.

Pesa sobre os homens que o constituem a árdua missão de industrializar o município, única fórmula encontrada para a solução dos problemas sociais que ameaçam a comunidade, entre eles o desemprego e a baixa renda "per capita". Com a capacidade dos técnicos e economistas integrantes do CODI, foi possível alcançar a meta inicial e os objetivos traçados na sua estrutura começaram a ser colhidos em janeiro de 1972, quando terá início a maior revolução industrial que se tem notícia em Santa Catarina.

Os Conselheiros do CODI, além da sua indiscutível e comprovada capacidade técnica e administrativa, são assessores pelo Engenheiro Dr.

Cairo de Oliveira, a quem está entregue a tarefa de acompanhar os processos, instruí-los, orientar tanto o Conselho como os investidores e manter contatos permanentes com os estabelecimentos de crédito e órgãos de financiamento, para apressar a aprovação dos processos que tenham merecido o voto favorável do CODI.

No requerimento encaminhado ao Conselho, o investidor fornece todos os dados da empresa, principalmente o valor do investimento, o faturamento anual e o número de empregos a serem criados. É imprescindível a indicação de fontes de referências e os recursos próprios disponíveis. Estas medidas de seleção dão ao CODI a certeza de que todos os processos de financiamento serão aprovados e a doação da área de terras será feita à esprezas idôneas, capazes de levar adiante o empreendimento.

O CODI não dificulta absolutamente nada. O Engenheiroairo Cairo Bueno de Oliveira mantém expediente integral junto à Secretaria da Câmara de Vereadores, onde atende os interessados, discute os problemas, oferece completo assessoramento e facilita os contatos.

No primeiro semestre de 1972, dez indústrias estarão em fase de implantação, oferecendo 1.336 novos empregos, compondo um parque industrial com investimento da casa de Cr\$ 28.820.057,99 e com faturamento anual de Cr\$ 50.900.797,26.

O local das instalações e o antigo Aeroporito Municipal, transformado no Primeiro Distrito Industrial de Itajaí, trata-se de terreno sólido, sem necessidade de aterro, (se for necessário a Prefeitura fará o trabalho), com um completo projeto de infra-estrutura cujos serviços de água, esgoto, luz e acesso serão colocados

à disposição dos usuários.

Além do Centro Técnico de Industrialização, que já iniciou as obras de implantação industrial, são as seguintes as Empresas que se instalarão no Primeiro Distrito Industrial, iniciando suas obras a partir de janeiro próximo:

- 1 — EGMAT — Máquinas de Precisão S.A. — Indústria de máquinas automáticas e automatização industrial;
- 2 — MALHARIA ARGENTINA S/A — Indústrias de malhas de algodão;
- 3 — CIMAR, S.A. — Indústria de Postes e Tubos de Concreto;
- 4 — METALMICRON S.A. — Fabricação de tubos, bucatinas, guinchos, equipamentos para sondagens, guinchos de engrenagens de até 10 toneladas, torres para elevação de materiais, guinchos marítimos e trainceiras, motores Diesel estacionários e marítimos de 20 a 180 HP etc.;
- 5 — MARIO REIS & CIA. LTDA — Fabrica de cordas de todos os tipos;
- 6 — ENIACO — ESTRUTURAS METÁLICAS E CONSTRUÇÕES CIVIL E CIA. LTDA. — Fabrica de estruturas metálicas;
- 7 — PESCANOVA S.A. — Ampliação do parque fabril;
- 8 — WILMAR HENRIQUE BECKER — Fabrica de apilamados, fôrros, rodapés, assoalhos, caixas em geral;
- 9 — Johan Gritsch & CIA. LTDA. — Moveis em série para escritórios e repartições.

Gracias ao CODI, novas esperanças pairam sobre o futuro e o progresso de Itajaí, que com o advento dessa verdadeira revolução industrial, pode dizer Adeus ao desemprego e colocar-se em situação de igualdade com as cidades industrializadas catarinenses.



Director: LUIZ ANTONIO SOARES  
Ano III — Blumenau, Domingo, 7 de Novembro de 1971 — Nº. 961

## Comparando as Plataformas

O POVO barriga-verde assistiu a uma verdadeira aula magna, dêsse brilhante Deputado Federal brasileiro, João Batista Ramos. Se faltava à ARENA de nosso Estado o respaldo filosófico capaz de consentir a todos da grandeza que é a plataforma partidária, a visita do presidente nacional do Partido deixou um bálsamo de purificada doçura. Todos estão à vontade, a partir de agora, para beber dessa água — limpa e clara. Este o resultado da análise. A concentração das grandes representações políticas do nosso Estado em Florianópolis, deixou um saldo altamente rentável no âmbito da contabilidade política da Santa Catarina, cujas contas foram atualizadas. Poder-se-ia dizer que agora a casa está em ordem.

INTELIGENTE, culto e sobremaneira consciente, o Deputado Batista Ramos disse aos seus correligionários e ao povo, o que é a ARENA. Comparado a recente concelve, idêntico a esse que se acaba de efetivar, tutelado pelo MDB, é certo que o povo culto e atualizado de Santa Catarina já fez os seus cálculos e tirou as suas conclusões. Se de um lado

o partido da oposição (com uma sacola cheia de oportunidades para se fortificar) limitou-se a citar picuinhas tradicionalistas, já superadas no tempo e no espaço, a ARENA, pela voz do seu presidente, deixou um rastro de sementes bem selecionadas, colhidas entre as melhores espécies, extraídas dos problemas nacionais.

DEBATES elevadíssimos e abertos ao público, que se não negue da essência o privilégio de ter sido uma verdadeira lição de patriotismo. Ouvimos todos, a voz de um homem de bem, ardente idealista, verdadeiro mestre-escola, a nos ditar um comportamento sadio e uma conduta cívica de mérito, diria aos homens de todas as camadas, velhos ou moços. Parece, a não ser que mudem as coisas, a verdade político-partidária está super-provada. O povo catarinense não tem mais razão de ficar se equilibrando sobre os muros da incerteza. Já é fácil, depois disso tudo, escolher o Partido que mais convém. Nunç desafio honesto, basta que se compare as plataformas.

## Pedro II vai completar 25 anos

O Colégio Normal Pedro II, um dos mais tradicionais de Santa Catarina, vai completar no próximo dia 4 de dezembro, seu 25º ano de atividades educacionais, a toda população do Vale do Itajaí.

A data, que é das mais significantes, será comemorada devidamente, com programa ainda a ser elaborado.

### DEMONSTRAÇÃO

Para a manhã de hoje, às 9 horas está programado para o pátio de esportes do Colégio Normal Pedro II, uma demonstração de educação física masculino e feminino, por 300 ou 400 alunos.

### LOTERIA FEDERAL

1º prêmio	— 18.716	— SP.
2º prêmio	— 24.444	— DF.
3º prêmio	— 15.770	— SP.
4º prêmio	— 51.159	— SP.
5º prêmio	— 12.666	— SP.

### RELOGIOS

Seiko, Tissot, Omega e outros em 10 pagamentos sem acréscimo na

#### Relojoaria Baier Ltda.

Crédito imediato.

## QUÃO PERIGOSOS REALMENTE SÃO?

### TÓXICOS:

A intransigência na aplicação das leis, as condições e as prisões, por vezes necessárias, não são suficientes. A repressão só ataca as manifestações e não ao próprio mal. Urge, assim, realizar um trabalho de profundidade, que atinja as raízes do vício. Dai a necessidade de aliar-se a campanha preventiva à repressiva. Leia na quarta página, ampla reportagem sobre o problema.

## Câncer: o uso de bleomicina

RIO, CAIB — Médicos japoneses, americanos, argentinos e brasileiros relataram no "Forum Internacional sobre Bleomicina", as experiências e resultados obtidos com a aplicação da droga em pacientes com câncer em estágio no "Forum Internacional sobre Bleomicina", as experiências

FLORIANÓPOLIS — Até o próximo dia vinte, estarão abertas as inscrições para as primeiras séries dos cursos de Eletrotécnica, Mecânica, Agrimensura e Edificações da Escola Técnica Federal de Santa Catarina. As inscrições deverão ser feitas nesta Capital, na própria Escola e, ainda, nas seguintes cidades e locais: Im Tubarão, na sede do Sindicato dos Trabalhadores na Indústria do Cavião em Chapeco, no Sindicato dos Trabalhadores Rurais em Lagas, no Sindicato dos Trabalhadores nas Indústrias da Construção e do Mobiliário e em Blumenau, na sede do Sindicato dos Trabalhadores na Indústria de Alimentação.

Sendo as vagas limitadas em cada um dos cursos, será feito um teste de seleção para os alunos inscritos e que será realizado no próximo dia 14 de dezembro, nos próprios locais das inscrições.

Descentralizando a matrícula para os cursos técnicos,

a Direção da Escola pretende facilitar o ingresso, naquele estabelecimento, dos alunos interior do Estado.

### INSTRUÇÕES:

Poderão ingressar nos cursos em nível do segundo ciclo, da Escola Técnica, todos os alunos concluintes de curso ginasial. No ato da inscrição os candidatos deverão apresentar os documentos de praxe além do pagamento de uma taxa de cinco cruzeiros.

### BOLSAS:

Um convênio estabelecido entre a ETEFESC e o Programa Especial de Bolsas de Estado permite a concessão de bolsas de estudo a filhos de sindicalizados que pretendam cursar um dos cursos técnicos. Estas bolsas estão divididas em duas categorias: comuns, no valor de 600 cruzeiros anuais e bolsa reconhecível, no valor de 800 mil e duzentos cruzeiros anuais.

nal de Câncer fazia um apelo aos "não especialistas" para evitar precipitações com o uso indevido de medicamento.

A "bleomicina" foi descoberta pelo médico Hamao Umizawa, do Instituto de Química Microbial, convidado especial do Forum que será encerrado hoje, amanhã, depois de uma mesa-redonda coordenada pelos Drs. Tokaji Tenikawa e Irwin H. Krakoff, que há tem desenvolvido várias experiências com a droga, obtendo, inclusive, uma sobrevida em muitos casos.

Seis médicos falaram sobre seus pacientes que ora tomando outros medicamentos apresentaram melhoria no seu estado geral, com o desaparecimento quase total dos carcinomas.

O médico japonês Ichikawa lembrou que a bleomicina pode trazer efeitos laterais no paciente que, devido a outros tratamentos prévios, apresenta parte dos tecidos esclerodados. Foi comentada também a aplicação da droga em pacientes que recebem tratamento também cirúrgico, resultando em uma simplificação de tratamentos.

## rodapé

# 1

COMEÇARA amanhã o calçamento da Rua Alvim Schrader. A obra está a cargo da Cia. de Urbanização.

● O MINISTRO Mário Andreazza e aguardado dia 30 em Chapeco, para assinar contratos referentes ao asfaltamento do trecho São Miguel Do Oeste-Campos Novos, da BR-282. ● A PARTIR de amanhã, até sexta-feira, a Secretaria do Colégio Normal Pedro II estará à disposição dos interessados para a realização de matrículas para o 1º e 5º graus, básico. Certidão de nascimento, prova de frequência com aproveitamento no 4º grau, atestado de sanidade física e mental e de imunização variolosa são os documentos exigidos. O prazo termina em todos os Educandários dia 15, impreterivelmente. ● 1376 CONSULTAS e 902 empréstimos foi o movimento de outubro na Biblioteca Pública. ● O MUSICAL HAIR estreou ontem com êxito no Carlos Gomes. Hoje encerra a temporada com mais duas apresentações, às 16h30m e às 20h30m. ● A COMISSÃO de Saúde de Blumenau deu início no Bairro de Água Verde a uma série de palestras educativas, visando ao levantamento das condições de higiene da população. ● O "Bela Vista Country Club" contratou Erinho e Sua Orques-

tra para abrilhantar o almoço que promoverá dia 28. No programa também consta uma parte esportiva. ● ALTERADA a data do início da inspeção médica para os jovens da classe de 1953 e anteriores ainda em débito com o Serviço Militar. Será no dia 16 e não 8, conforme havia sido informado anteriormente. Local: Quartel do 1º/23º Regimento de Infantaria. ●

CADA UM NA SUA

Abro o Globo, e leio na página do Ibrahimzinho Sued, seu dito de que não gosta da nova onda que se abate sobre Saint Tropez: a do busto nu.

Jânio Moskorz
cara dizer que não gosta desta moda, se (isto são cálculos meus. Não sei, em absoluto, se realmente acontecem) quando ele vai à praia fica imaginando coisa muito pior.

BANHO MARIA
Decididamente, as piscinas dos clubes de Blumenau estão em ponto de bala. A "coluninha" de mercúrio dos termômetros sobe, e a gente afunda na água, que já está a uma temperatura muito boa.

HORÓSCOPO
Omar Cardoso
DOMINGO — 7.11.71 —

- ARIES — sendo o domingo o dia de mais acentuada influência do Sol, terá hoje uma data relativamente feliz e promissora em alguns aspectos. Afaste-se das idéias negativas, que obterá muito êxito.
TOURO — algum incidente imprevisto poderá surgir nas próximas horas, se viajar para uma cidade ou local desconhecido.

PARA O TURISTA
Malhas Thiemann
Malhas finas para Senhoras e Cavalheiros VAREJO E ATACADO
Rua João Pessoa, 1115 — BLUMENAU

SUPER-MERCADO KOFFKE
O mais tradicional da cidade com o maior sortimento. — Aberto também aos domingos.
Rua 15 de Novembro, 55 — Telefone: 22-1035

CASA FLAMINGO LTDA
A casa das toalhas.
maior e mais variado sortimento dos afamados produtores textéis do Vale do Itajaí.
Filial ao: Diners, CBC, Carte Blanche, Citycard, Cartão Bradesco, etc.
Rua 15 de Novembro, 367 — Telefone: 22-4619.

CONTINENTAL (CHURRASCARIA E BAR)
Tradicional estabelecimento sob a direção do Sócio-Gerente, Sr. Rodolfo Sasse. — Local bastante frequentado pelos bons "gourmets" — Chopp da "Antartica". — Não funciona às segundas-feiras.
Rua 7 de Setembro, nº 560 — Telefone: 22-0834.

A mais bela decoração brasileira de AZULEJOS em ouro e platina:
ARTESUL
Uma das Organizações Germano Radtke
Vendas: Rua Itajaí, 766 — Fone: 22-0462 — Blumenau — SC.

LOJAS HERING
Vestidos — Roupas para cavalheiros — Malhas "Hering" para todos os esportes — Camisas e lingerie "Mafisa" — Artigos para bebês e crianças — Felpudos — Guarnições de mesa — Cristais "Hering" — Atende pelo serviço de rembolsão aéreo postal e rodoviário.
Associação do "Diner's Club", Rua 15 de Novembro, 759 — Telefones: 22-0271 e 22-0413.

Seu filho vai adorar, e você também MATCHBOX SUPERFAST — a pista de corridas de momento, grande novidade.
F. HOBBIES
R. 15 de Novembro 681 — Blumenau

TIPOGRAFIA CENTENARIO
Impressos em geral — Material es-colar e de escritório — Brinquedos — Artigos para presentes.
Rua 15 de Novembro, nº 1422 — Telefone: 22-0992

prosdócimo
Artigos domésticos — Móveis — Brinquedos — Televisores — Confecções para damas e cavalheiros — Artigos de caça e pesca.
Prossiga preferindo PROSDÓCIMO

CLUBE BLUMENAUENSE DE CAÇA E TIRO
Passe horas agradáveis no "clube da colina". Restaurante sob a direção do Sr. Harry Schulze — Salão para festas — Canchas de bola e bocha — "Stand" de tiro ao alvo. Telefone: 22-0947.

LANÇAMENTOS E NOVIDADES em tecidos — Roupas esportivas — Malhas — Trajes para a praia —
Rua 15 de Novembro, nº 701 — Telefone: 22-1705

Casa Peiter
Os últimos lançamentos da moda masculina feminina em confecções e tecidos — Artigos de cama, mesa e banho — Tapetes e cortinas — Tudo para o seu lar nas três lojas da "Casa Peiter": Rua 15 de Novembro, nºs 519, 553 e 643 — Três endereços que garantem artigos de qualidade, a preços realmente baixos. Filiais ao Diner's — Cartão Bradesco — CBC e Cheque Ouro do Banco do Brasil.

RESTAURANTE Aquarium
Ambiente de classe — Salão de chá para festas e banquetes — "Menu" internacional — Aos Sábados: "feijoada à brasileira" — Anexo funciona o CHEZ VIKTOR — o máximo em ambiente — aberto a partir das 18 horas — Rua 15 de Novembro.

RESTAURANTE E CERVEJARIA
Pratos da cozinha alemã — Jardim ao ar livre — Músicas típicas — Ponto ideal de "bate-papo" — Chopp exclusivo da "Etahma" Alameda Rio Branco, 165 — Telefone: 22-1363

Restaurante NELSON'S
BR 470 — Badenfurt — Entrada p/Pomerode
Agora sob nova direção do companheiro ALCEU Aberto diariamente até às 23:00 horas, oferecendo 40 pratos diferentes, tais como: Pica, Tatu, Faisão, Marreco, Peru, Pombas Recheadas, etc.
De um passeio com sua Família e faça uma refeição no Restaurante Nelson's - Marca Patentada.

Tradição e Qualidade em Artigos de Malha

GALERIA açu açu
Arte e artesanato
barriga-verde
Rua 15 de Novembro 1174

CASA WILLY SIEVERT
Artigos para damas e cavalheiros — Brinquedos e fins presentes — Material de cine-foto — Cortinas — Radiolas e rádios portáteis — As últimas novidades em discos.
— Rua 15 de Novembro, nº 1.520 — FONES: 22-0256 e 22-0245

ADOLFO
(BAR — CHURRASCARIA — RESTAURANTE)
Especialidades da casa: galeto — costela. — lombo de porco — frango ao espeto — filé de peixe — camarão e "aquele" T-Bone Steak — Ambiente de amigos para o "bate-papo" — "Chopp" em caneco.
RUA 7 DE SETEMBRO, 860 — TELEFONE: 22-1249

TOALHAS ARTEX
A MODA EM TOALHA

de mulher
KELLINA
Saúde, nos Hospitais em Santa Catarina, encontra-se a vacina Sabin. O único caminho para evitar que as crianças sejam atacadas pela poliomielite. Todos são responsáveis por essa Campanha. Ajude a salvar nossas crianças orientando para a vacinação, encaminhando-as aos Postos de Saúde, Hospitais do seu Município.

Não existe cura para a paralisia infantil. Antes de mais nada a única forma de proteger a criança contra esta terrível doença é a vacinação.
A paralisia ataca principalmente na entrada do verão, em tempo quente.
Em Santa Catarina o índice de crianças atacadas pela paralisia infantil é muito grande. E para prevenir um ataque maior da poliomielite, está sendo desenvolvida inicialmente no Oeste Catarinense, uma grande campanha de vacinação contra paralisia infantil.
E nos meses de janeiro-fevereiro e março esta campanha será desenvolvida nos demais municípios do estado.

A vacina que pode livrar a criança da poliomielite é a vacina Sabin, encontrada nos Postos de Saúde e Hospitais. São necessários três doses, para todas as crianças entre 2 meses e 6 anos de idade.
Esta grande campanha de vacinação contra a paralisia infantil está sendo executada pelo Departamento Autônomo de Saúde Pública.
Mas precisa antes de mais nada do apoio e compreensão de todos os pais, autoridades, professores e pessoas de influência nas comunidades, principalmente da zona rural, onde a doença ataca em maior número de crianças, exaltadamente pela falta de vacinação.

Não há cura para a paralisia infantil. Somente a vacinação pode salvar a criança. Nos Postos de

Leia
Assine
Divulgue
Cidade de Blumenau

CIDADE
Propriedade de A NOTICIA S/A
Empresa Jornalística
Direção, Redação e Escritório:
Rua Namy Deane, 179
Telefone — 22-1952
Blumenau — SC
DIREÇÃO
Arnor Frühstück
Dir. Admin. Geral
Nerval Pereira
Diretor de Redação
Realy Silveira
Diretor Técnico
Nelson Tomella
Assistente
REDAÇÃO
Horácio A. Braun
Redator
Oscar Jenichen
Redator Auxiliar
Edemar Anusek
Redator Esportivo
CORRESPONDENTES
FLORIANÓPOLIS
Osmar A. Teixeira
SAO BENTO DO SUL
Arno Fendrich
S. FRANCISCO DO SUL
Amaury G. dos Santos
GUARANIRIM
Ezildo C. Peixer
CORUPA
Ernesto Felipe Blank
ITAJAI
Afonso Luiz da Silva
TIMBÓ
Sr. Gerold Ziekuhr
PRESIDENTE GETULIO
Aroldo Schuenke
SUCURSAL BRUSQUE
End.: Avenida Consul
Carlos Renaux, nº 60
REPRESENTANTES EXCLUSIVOS S I T R A L
Rio de Janeiro: Avenida
Bira-Mar, 408 - Grupo
606 e 607
Fone 222-9204
SAO PAULO: Rua Semi-
nário, 199 - 2º andar -
Conj. 22 - Fone 34-9853
B. HORIZONTE: - Rua
Tufis, 207 - S/503
RECIFE: Rua Nova, 225
6º andar - S/612 - Fone
4-4554
PORTO ALEGRE: PRO-
PAL LTDA — Rua Cel
Vicente, 456 - 2º andar -
Caixa Postal, 2.390.
Nº do Dia Cr\$ 0,20
Nº Atrasado Cr\$ 0,40
Assin. Anual Cr\$ 60,00
Assin. Sem. Cr\$ 40,00

rodape 2

ONZE milhões é o total em que está avaliada a retrospectiva de Di Cavalcanti, montada em São Paulo. Sobre este valor, é que foi calculado o segredo. O MAIOR grupo de teatro amador do país com cerca de 101 membros acaba de ser formado em Ouro Preto pelos discípulos de Julian Beck, tendo a frente o estudante de 22 anos José César Caiáfa Júnior, para continuar os estudos e

experiência principiadas pelo Living Theater. O conjunto, fruto de uma fusão dos grupos teatrais que existiam na cidade, tem a denominação oficial de Grupo de Teatro Experimental de Ouro Preto, e se propõe a encontrar novas técnicas cênicas, seguido as lições aprendidas com Julian Beck. FOI PUBLICADO o 2º volume da obra de Antônio Pina sobre Fernando

Pessoa — "Fundamentos Filosóficos da Obra de Fernando Pessoa" — autêntico retrato filosófico, do grande poeta português. MIKHAIL Romm, um dos maiores diretores cinematográficos da União Soviética, faleceu aos 70 anos de idade. Sua maior obra "Nove Dias em Um Ano", foi produzida em 1962. COM O propósito de divulgar os novos escritores alemães e de tornar mais conhecidas as edições ul-

timamente aparecidas na República Federal da Alemanha, especialmente de caráter técnico e científico, o Consulado germânico de Curitiba fará realizar de 16 a 30 do corrente, na Biblioteca Pública "Fritz Müller" a exposição do "Novo Livro Alemão". A inauguração estará presente o vice-consul da Alemanha em Curitiba, Dr. Roland Zimmermann.





# BAZAR

**TERRENOS**  
**CASAS**  
**APARTAMENTOS**  
IMOBILIÁRIA DL LTDA.  
Rua 15 de Novembro, 415 — Sala 3

**OFICINA**  
Vende-se oficina mecânica bem instalada com tornos mecânicos, furadeiras, pintura, solda, etc.  
Informações neste Jornal.

**Documentos Extraviados**  
Foram extraviados os documentos do carro SIMCA azul e gelo, motor nº 2277 e com placa nº BL 4409 de propriedade de Artur Tallmann residente em Blumenau.

**POLAR**  
A LOJA DO TURISTA — Souvenirs — O maior depósito de Caneças Típicas — Madeira entalhada — Artigos P/fumantes — Presentes — Artesanato — Ex-clusividades — GALERIA SCHAHRACK — Avenida Beira-Rio — BLUMENAU.

**ESCRITÓRIO CONTÁBIL AGOSTINI**  
Rua 15 de Novembro, 342 - S/14-15-16 — Fone 22-0156  
Caixa Postal - 1122  
**BLUMENAU - Santa Catarina**  
Registro de Firmas — Escritas Fiscais — Contabilidade — Contratos — Distratos — Declaração de Imposto de Renda, etc.  
**COM 10 ANOS DE EXPERIÊNCIA NO RAMO**

**CACEC**  
A MELHOR FORMA DE ADQUIRIR:  
\* CARROS NOVOS OU USADOS,  
\* CAMINHÕES E TRATORES,  
\* MÁQUINAS AGRÍCOLAS, INDUSTRIAIS,  
\* IMPLEMENTOS OU  
\* QUALQUER BEM MOVEL DE SUA LIVRE ESCOLHA

**Leia com atenção**  
**COMPRA - VENDA - TROCA**  
**E CONSIGNAÇÃO**  
CARROS INTEIRAMENTE REVISADOS FINANCIADOS ATÉ 30 MESES

CARRO	ANO
FORD GALAXIE - gelo	1968
CORCEL LUXO - 4 portas	1969
CORCEL - 4 portas	1969
VOLKSWAGEN TI - gelo	1970
VOLKSWAGEN - beije	1969
VOLKSWAGEN - verde	1969
VOLKSWAGEN - azul	1965
VOLKSWAGEN - azul	1962
VOLKSWAGEN - verde	1962
KARMANN GLIA - beije	1965
KOMBI LUXO - azul	1965
ESPLANADA - gelo c/vinil	1969
VEVAGUET - azul	1969
GORDINI - castor	1965
GORDINI - cinza	1964

ALGUNS DE NOSSOS PLANOS PARA SUA ESCOLHA

objetivo	int. mínima	mensal
Cr\$ 5.000,00	Cr\$ 360,00	Cr\$ 60,00
Cr\$ 10.000,00	Cr\$ 720,00	Cr\$ 120,00
Cr\$ 15.000,00	Cr\$ 900,00	Cr\$ 180,00
Cr\$ 20.000,00	Cr\$ 1.440,00	Cr\$ 240,00

E O MAIS IMPORTANTE:  
NÓS EMPRESAMOS E VOCE E QUEM COMPRA O QUE DESEJAR:  
\* sem reajustes  
\* sem correção  
\* sem parcelas intermediárias  
\* pagamentos em 30 meses  
\* plano totalmente enquadrado na Resolução 67 do Banco Central do Brasil.

**Veículos Quatro Rodas Ltda.**  
RUA 7 DE SETEMBRO, 517 — C.P. 545  
FONE: 22-0295 — BLUMENAU-SC.

**CACEC — CARTEIRA CATARINENSE DE ECONOMIAS CONJUGADAS**  
MATRIZ — BLUMENAU — STA. CATARINA  
Rua XV de Novembro, 600 — 1º andar — c/105  
Tel: 22-14-26  
FILIAIS EM JOINVILLE E CRICIUMA  
**VENHA NOS VISITAR OU CHAME UM REPRESENTANTE CREDENCIADO**

**ESTÁ AQUI A SUA GRANDE OPORTUNIDADE**  
**AUTO VALE LTDA.**  
RUA 15 DE NOVEMBRO, 895 — FONE: 22-1059

CARRO	ANO
VARIANT — Branco Lótus	71
JK — Amarelo Claro	67
DKW — BELCAR S — Bordeaux	67
VOLKSWAGEN — Beije Ni'lo	68
VOLKSWAGEN — Cinza	64
VOLKSWAGEN — Cinza	64
VOLKSWAGEN — Pérola	63
VOLKSWAGEN — Verde Claro	62
VOLKSWAGEN — Pérola	61
KOMBI LUXO	61
GORDINI — Cacau	66
GORDINI — Cinza Grafite	64
RURAL — 4x4	59

FINANCIAMENTO DE 6 A 30 MESES  
**AUTO VALE EM BLUMENAU O MÁXIMO EM AUTOMÓVEIS**

**AUTO COPA "70" LTDA.**  
GARAGEM DE ESTACIONAMENTO — COMPRA E VENDA DE CARROS NOVOS E USADOS, FINANCIADOS ATÉ 24 MESES. —  
TEMOS A VENDA OS SEGUINTES CARROS USADOS

CARRO	ANO
GALAXIE	67
OPALA 4 cls.	69
CORCEL 4 pts.	70
CORCEL 2 pts	69
VOLKSWAGEN	70
VOLKSWAGEN	69
VOLKSWAGEN	69
VOLKSWAGEN	68
VOLKSWAGEN	68
VOLKSWAGEN	63
VEVAGUETI	65
CHEVROLET C 14	68
CHEVROLET C 14	67
CHEVROLET C 14	66
SIMCA	64

RUA 15 DE NOVEMBRO, 1489 — FONE: 22-0574  
— BLUMENAU —

**ALUGA-SE DEPÓSITO**  
Bem localizado. Prédio novo com 100m2. (ex-depósito distribuidor da Cia. de Cigarros Souza Cruz) cito à Rua República Argentina, 169. Magníficas condições para todos os tipos de comércio e escritório. Tratar com Ralf Kaestner pelo telefone 22-0565 ou em sua residência em frente ao mencionado depósito. Aluguel a combinar.

**Sócio**  
Indústria paulista desejando instalar-se em Blumenau ou adjacências, procura sócio com capital e que possa tomar parte ativa. **Ramo ELÉTRICO METALÚRGICO, faturamento previsto para o primeiro ano Cr\$ 1.000.000,00.** Respostas para: **"CORELMA"** rua Monsenhor Andrade, 36 — conj. 18 — São Paulo — A/C Sr. Schmitt.

**CASAS PERNAMBUCANAS**  
Precisa-se de  
**VENDEDOR DE CREDIARIO**  
Idade de 21 a 30 anos, nível ginásial (ou equivalente), de preferência com experiência venda a crédito.  
Salário compensador.  
Oportunidade de progresso.  
Rua XV de Novembro - 615  
**BLUMENAU**

**Extravio de Documento**  
Foi extraviado o certificado de propriedade nº... 151563 do automóvel marca Mercury, nº motor 899 A 2153031, ano de fabricação 1948, placa de Indaiá, 9-26-17, de propriedade do Sr. Egon Schuwartz.

**Delfim Neto confirma o Multinacional**  
BRASÍLIA (AJB) — Ao sair do gabinete do Presidente da República, após o despacho de rotina, o Ministro Delfim Neto, da Fazenda, confirmou à imprensa que o Chefe do Governo autorizara em definitivo a participação do Banco do Brasil no Banco Multinacional que começará a funcionar em Londres, a partir de dezembro próximo.  
Para tratar dos detalhes finais desta operação, o Ministro Delfim Neto viajará na próxima semana para a capital britânica. Em sua companhia viajará o Sr. Nestor Jost, presidente do Banco do Brasil. O problema do Banco Multinacional foi objeto também da conversa entre o presidente e o Sr. Hermann Abs, diretor do Deutsche Bank, em audiência concedida, sexta-feira.

**rodapé**  
5

SERÁ lançado no dia 17 deste mês, o passaporte carioca para o turismo e a hospitalidade. (RIOPASS). Participarão da cerimônia o Governador Chagas Freitas, hoteliers, transportadores, agentes de viagens e outros profissionais ligados ao empreendimento. **EM CURITIBA** está constituído a câmara de gás para cachorros. O canil estará pronto até o final do ano num empreendimento que custará cerca de 30 mil cruzeiros. Se em três dias o cão apanhado for procurado pelo dono, será devidamente vacinado e devolvido, além do que o proprietário do animal pagará a quantia de 23 cruzeiros pela "hospitalidade". Caso contrário morrerá na câmara de gás. **RONALD Spicer**, operário metalúrgico em Londres, obteve divórcio por justa causa. Spicer explicou ao Tribunal que Mary, sua mulher cortava todos os botões de suas camisas para impedir que ele saísse de casa. **O CIENTISTA** Boris Napolikonov revelou que o veículo lunar automático Lunokhod-1, traçou um mapa de mais de 1 milhão de metros quadrados da superfície da Lua e colheu valiosos dados que ajudarão a determinar a idade do satélite natural da Terra. **A EMPRESA** aérea estatal Air France anunciou que decidiu comprar seis aviões do tipo... A300B que podem transportar 250 passageiros. O avião de fabricação franco-alemã, também chamado Airbus, foi escolhido em concorrência da qual participaram dez tipos de aviões a jato.

## Técnicos do MT avaliam aumento da renda per capita no Brasil

RIO (AJB) — Os técnicos do Ministério do Trabalho atribuíram ao futuro desempenho do Programa de Integração Social e a outros instrumentos da política econômico-financeira do Governo a afirmação do Ministro Júlio Barata, na véspera, de que no fim desta década "cada brasileiro vai passar a ganhar o dobro do que ganha hoje".  
Um alto funcionário do Departamento Nacional do Salário, disse que da declaração do ministro não se pode deduzir que os salários vão simplesmente dobrar, nem em termos absolutos e nem em termos reais, mas apenas que se anuncia que a renda "per capita" do brasileiro vai ser duplicada em função de vários fatores.

## Custo de Vida em São Paulo

SÃO PAULO (AJB) — O custo de vida na cidade de São Paulo aumentou, no período de janeiro a setembro deste ano, em 16,5%, segundo a prefeitura da capital, e em 18,5% segundo o Departamento Intersindical de Estatística e Estudos Sócio-econômicos — disse — em relação à igual período do ano anterior.  
A informação é da análise da Secretaria de Economia e Planejamento do Estado, divulgada ontem, esclarecendo que, segundo dados da Prefeitura, o terceiro trimestre do ano apresentou menor crescimento do índice ponderado do custo de vida, em comparação ao ano passado. Em termos acumulados até setembro, houve um aumento superior ao registrado em 1970.  
O estudo da Secretaria de Economia e Planejamento revela que o item alimentação tem sido a causa principal para os aumentos verificados neste ano, embora desde julho último apresente uma tendência para baixa.  
Os dados da Prefeitura acusam, no período de janeiro a setembro deste ano, um aumento de 19,8% para o setor de alimentação, contra 8,1% no mesmo período em 1970.

## Barbeiros em campanha: R\$

PÓRTO ALEGRE — (AJB) — Inspirado na campanha que está sendo realizada na Guanabara pelo seu congener carioca, o Sindicato dos Salões de Barbeiros do Rio Grande do Sul iniciou a próxima semana a distribuição de 5 mil folhetos em todo o estado visando levar à tona os jovens como os corcos de vida às barbearias.  
O presidente do Sindicato dos Salões de Barbeiros do Rio Grande do Sul, Walter Mello Gello, disse que a ausência de frequências criou uma crise na profissão em todo o país e que no estado esse acatou durante este ano com a diminuição de 7% do movimento.  
Segundo o Sr. Walter Mello Gello, a campanha não pretende acabar com a moda do cabelo comprido, mas sim fazer com que todos os frequentadores das barbearias "tanto para a simples lavagem das cabeças como para a utilização de lâminas e chapéus".  
Disse também que este movimento visa superar a crise surgida com a moda imposta pelos beales que levou à extinção dos corcos de vida às barbearias. A crise da profissão no Rio Grande do Sul já obrigou o fechamento de 103 barbearias da capital.  
— **Leia**  
— **Assine**  
— **Divulgue**  
Cidade de Blumenau

**CAMBORIÚ**  
VENDE-SE apartamento no Edif. Londrina — 5º andar, com 80 m2. Preço de ocasião.  
Tratar: Rua Nunes Machado, 247 — Fone 22-7004 — CURITIBA.

**NEGÓCIO DE OCASIÃO**  
VENDE-SE Enciclopédia Mérito Brasileira com 20 volumes, com 720 páginas cada volume, Coleção Tesouro da Juventude com 20 volumes. Preço: 50% de desconto do valor real das obras. Ver e tratar no Edifício Scharack — Rua, XV de Novembro, 678 — 5º andar — apartamento 504.

## Rio São Francisco numa de suas maiores sêcas

BELO HORIZONTE (AJB) — O Rio São Francisco está enfrentando a maior sêca de toda a sua existência, e desde o mês de abril está suspensa a ligação fluvial entre as cidades de Juazeiro e Piraporá que a Cia. Navegação espera normalizar em dezembro próximo.  
A Cia. Navegação do Rio São Francisco, responsável pelo atual transporte fluvial em caráter de emergência, está fazendo viagens entre as cidades de Piraporá e Cachoeira do Montealegre já que a região não tem outro meio de transporte a não ser o rio, com grande demora e sem segurança.  
O Rio São Francisco é servido por quatro barcaças da Cia. de Navegação que percorrem os 1371 km. em sua parte navegável, ligando as cidades de Juazeiro na Bahia, e Piraporá em Minas Gerais, em sete dias, parando em mais de vinte portos e cidades, que se mantêm graças ao rio e à navegação. Hoje a situação é de caos porque, com a sêca, não há movimento para esses portos, que, sem sua fonte de renda, encontram-se em situação angustiada.

A situação do São Francisco perdura desde o mês de abril quando a companhia responsável pelo transporte fluvial suspendeu as suas viagens por falta de meio, com a água atingindo a níveis muito baixos não permitindo nem a passagem de barcaças de pequeno calado.  
A situação do São Francisco perdura desde o mês de abril quando a companhia responsável pelo transporte fluvial suspendeu as suas viagens por falta de meio, com a água atingindo a níveis muito baixos não permitindo nem a passagem de barcaças de pequeno calado.



# São Bento do Sul entrega a industrial título de cidadania

O industrial José Weiermann recebeu, no dia 1º de Novembro último, o Título de Cidadão São-bentense, por relevantes serviços prestados à Comunidade. José Weiermann que, juntamente com seu irmão Guilherme, de saudosa memória, fundou a Madeireira Weiermann Ltda., nasceu em Darfel, província de Westfália, Alemanha, no dia 3 de Fevereiro, de 1.899, tendo vindo para o Brasil em 1.924. José e Guilherme iniciaram uma despretensiosa carpintaria que, com o correr dos anos transformou-se na atual Madeireira Weiermann, fabricante de móveis de

estilo e colonial; Indústria de destaque no meio fabril são-bentense, Madeireira Weiermann tem sua produção vendida em todo o País.

O Título de Cidadania foi requerido pelo Vereador Francisco Paulo Kaesemodel, tendo sido conferido em Sessão Solene da Câmara, realizada nas dependências da

Sociedade Ginástica e Desportiva S. Bento.

No mesmo dia a Madeireira Weiermann Ltda. inaugurou moderno prédio Administrativo, o que bem demonstra o progresso da referida indústria.

Foi comemorado, ainda, o 10º aniversário de casamento de Raul e Maria, a filha do homenageado, industrial José Weiermann. Aos convidados, em número superior a 150, foi servido um churrasco nos salões do Ginástico. Personalidades do campo industrial, administrativo, assim como amigos da família e todos os parentes compareceram às cerimônias e ao almoço.

damento quando da primeira inspeção pelo Conselho Técnico em abril de 1972.

procurando, dessa forma, divulgar não só a beleza de nossa cidade como a sua pujante e sempre crescente indústria.

## S. BENTO DO SUL NA TV IGUAÇU DE CURITIBA

Diversos São-bentenses estiveram, recentemente, na TV Iguaçu, Canal 4, de Curitiba, participando do programa "O 4 É UM SHOW", dirigido pelo brilhante homem de TV que é Haroldo Lopes. Na oportunidade o Prefeito Ornath Bollmann dirigiu mensagem aos telespectadores dizendo de sua satisfação em participar de um programa como "O 4 É Um Show", e agradecendo o que o Canal 4 tem feito por S. Bento do Sul. Como se sabe a TV Iguaçu deu ampla cobertura à I Ginkana de Calhambiques promovida pela CASBESUL — Clube, Aeromodelismo São Bento do Sul. Fez parte da reportagem, amplo documentário sobre o almoço oferecido aos componentes da TV Iguaçu quando da sua estada em nossa cidade e que teve como local a agradável Granja Recreio, de propriedade do industrial Lino Zscheorper.

## SÃOBENTENSES MORREM EM ACIDENTE AUTOMOBILÍSTICO

Causou profundo pesar em nossa cidade o falecimento do casal Osório S. Freitas e Alina Alves de A. Freitas, ocorrido dia 30 de Outubro último em acidente automobilístico na SC-101, cruzamento com a estrada que demanda o Balcário Cumboriz. A Variante em que viajava o casal, ao atravessar a rodovia, foi esmagada por um Dodge Dart, de Florianópolis, o que ocasionou a morte instantânea do casal. Os funerais foram realizados às 8 horas de manhã do dia 19 último, em S. Bento do Sul, com acompanhamento de grande multidão. Dr. Osório era Promotor Público da Comarca de S. Bento do Sul.

## CATARATAS - REVISTA DE TURISMO - ENFOCA S. BENTO DO SUL

A Revista CATARATAS, especializada em Turismo, no seu número 13 fez ampla reportagem sobre o Turismo em Santa Catarina. S. Bento do Sul foi incluído nesse roteiro merecendo inclusive, que sua imponente Igreja Matriz saísse fotografada, na contracapa. A Revista Cataratas, editada em Português, Espanhol e Inglês, é dirigida às principais Agências de Turismo, Hotéis, Repartições Públicas, Embaixadas, Empresas e Pessoas de destaque nos países onde circula: Brasil, Argentina e Paraguai. No próximo número a sair em Novembro, a Revista fará ampla reportagem sobre S. Bento do Sul.

## INCÊNDIO DESTRÓI CASA DE OPERÁRIO

Pavoroso incêndio destruiu, na noite de 30 de Outubro último a casa do operário Afonso Krehnke, residente à Estrada Schramm, em S. Bento do Sul. O sinistro de origem desconhecida, devorou completamente a residência, de madeira, da indutosa família. Felizmente não houve vítimas, uma vez que os familiares não se encontravam em casa naquele momento. Os bombeiros voluntários logo acorreram ao local, mas nada puderam fazer. Nesta casa residiam, além do casal de três filhos menores, uma filha e genha recém-casados.

(Do Serviço de Imprensa da Prefeitura de São Bento do Sul).

## VIAJANTES E REPRESENTANTES COMERCIAIS

A Associação Profissional dos Representantes Comerciais de Blumenau, entidade que poderá congregiar numerosa e valente força, sem dúvida das mais atuantes da comunidade conta também com a tua filiação colega viajante. Associate a ela...

## MOBRAL ENTREGOU CERTIFICADOS

No dia 30 de Outubro último, no salão nobre do Colégio São José, cerca de 50 alunos receberam o certificado do Curso de Alfabetização promovido pela Comissão



## SÃO BENTO DO SUL E O SEU 1º CENTENÁRIO

S. Bento do Sul já se preocupa de há muito com o seu primeiro Centenário que ocorrerá em 23 de setembro de 1973. A Sociedade Amigos de S. Bento — SASB — lidera os trabalhos de preparação à festa. Quase que semanalmente reuniões são realizadas com o objetivo de estudar o problema e traçar diretrizes que venham a fazer do Centenário uma festa realmente bonita. As diversas Comissões já estão sendo constituídas. Um Conselho Deliberativo já foi criado. A Coordenação Geral, composta de três membros, já foi designada. Restou colaborar, em todos os sentidos, com a equipe que tem à testa o Sr. Horst Maul, Presidente da Sociedade Amigos de S. Bento.

Nossa cidade continua planejando os JOGOS ABERTOS para o ano do Centenário. Condições, nós as temos: A piscina semi-olímpica está para ser iniciada. Duas pistas de atletismo estão em fase adiantada de construção. Mais alguns retoques e terrenos diversos quadras para futebol de salão, voleibol e basquete. O pouco que falta deverá estar concluído em ar-

**GEOVANY NOVIDADES**  
ARTIGOS NACIONAIS E ESTRANGEIROS  
*Trabalha-se com Artesanato*  
CALÇAS AMERICANAS  
RELÓGIOS SUIÇOS E JAPONÊSES  
PERFUMES FRANCÊSES  
RÁDIOS JAPONÊSES  
LAMINAS INGLESA, etc.  
Rua Saztos Saraiva, 372 - ESTREITO-Florianópolis-SC.

**PHILIPS**  
CUSTA MENOS NAS LOJAS HM!  
TUDO EM 24 MESES SEM ENTRADA!

**GRAVADORES PHILIPS**  
Apenas **39,90** mensais  
**SEM ENTRADA GRÁTIS** - 1 Caixa Acústica

**FONOGRAFOS PHILIPS**  
A partir de apenas **19,90** mensais  
**SEM ENTRADA - GRÁTIS**: 1 Disco "Long Play"

**TELEVISOR PHILIPS - Mod. TR-580**  
Apenas **107,70** mensais  
**SEM ENTRADA**

**TELEVISOR PHILIPS - Mod. TR-551**  
Apenas **92,80** mensais  
**SEM ENTRADA**

**GRATIS**  
1 Liquidificador Wallita!

Aproveite agora para fazer com mais tranquilidade as suas compras de Natal e Ano Novo!

**Hermes Macedo S/A**  
39 LOJAS - DO RIO GRANDE A GUANABARA

**LEMBRETE!**  
Ao passar por uma das Lojas HM, aproveite para renovar com antecedência a sua ficha de crédito para as compras de Natal.

Conheça a nossa seção de presentes para casamento! Sugestões maravilhosas!

**Ao Jornal CIDADE DE BLUMENAU Para as CRIANÇAS DE STA. CATARINA**

"Meus amiguinhos:  
Espero receber de todos vocês e assim como este jornal passará a publicar em todas as suas edições, até o dia 20 de dezembro.  
Trarei para Blumenau, muitos brinquedos da ATMA PAULISTA que oferecerei para todos vocês em nome deste jornal. Portanto tratem de recortar o cupom e remetê-lo para o Jornal CIDADE DE BLUMENAU - Rua Namy Deecke, 175 - Blumenau.  
No dia 20 de dezembro faremos o sorteio de brinquedos fabulosos para todos vocês. Continuem estudando e obedecendo ao Papai e a Mamãe.  
Um abraço para todos vocês.

**PAPAI NOEL!**

CRIANÇA: ENVIE O CUPOM ABAIXO E RECEBA UM BRINQUEDO DA ATMA PAULISTA NO NATAL -

Nome: \_\_\_\_\_  
Idade: \_\_\_\_\_  
Endereço: \_\_\_\_\_  
Colégio que estuda: \_\_\_\_\_

**O FATO DE ONTEM... NA FOTO DE HOJE!**

graças à rapidez e à qualidade da Clicheria Artcrom  
**agora em nova fase**

**ARTCROM** "o clichê na hora certa"

Rua Abdon Batista, 133 - Fone 2428 - Joinville - SC

**rodapé**

**7**

ESTÁ marcado para o período de 24 a 28 de janeiro do próximo ano em São Paulo a realização do V Congresso Paulista de Odontologia. Reunirá 4.500 dentistas de todo o Brasil e mais 60 representantes de países estrangeiros. DURANTE o VII Torneio de Canto de Bicudos e Curios, a ter lugar no dia 14 do corrente na Academia Nacional de Polícia em Brasília, 400 pássaros vão disputar 15 valiosos prêmios que serão oferecidos

aos melhores "cantores" empenados. **INFORMAÇÕES** do Ministro da Defesa, Michel Debré dão conta de que a França reiniciará suas explorações atômicas no Pacífico no próximo ano. A afirmação foi feita em resposta a críticas de que o governo francês teria cedido muito facilmente a pressões de "certo país". **CADA** minuto morre no mundo cinco pessoas vítimas de câncer. A afirma-

ção é do Dr. Felipe Ramón Ruiz, acrescentando que na América Latina o tipo de câncer mais frequente é o do útero da mulher, seguido do câncer no seio, na pele, e no aparelho digestivo. **A ACADEMIA** Internacional de Astronáutica, pertencente a Federação Internacional de Astronáutica com sede em Paris, outorgou ao professor italiano Luigi Broglio o prêmio "Daniel and Florence Guggenheim International Astronautic

para o ano de 1971. **O ATAQUE** repentino de um exame de abelhas africanas ocorrido na cidade de Iguaçu, no interior cearense, provocou a morte de um menino e ferimentos graves em um outro, ambos de 11 anos. A população está apavorada e pediu ajuda a Secretaria de Segurança Pública do Estado. Enquanto isto, as abelhas continuam atacando em outras partes do Estado.

