

Blumenau revive hoje tradição e folclore do Vale do Itajaí



Inicia-se às 8 horas de hoje o monumental desfile, pela Rua XV de Novembro, partindo da Praça Dr. Blumenau, em direção ao Centro Cultural 25 de Julho, de abertura do I Encontro Internacional de Cantores, que reúne desde ontem em Blumenau 22 corais, dentre os quais da Argentina, Paraguai, São Paulo e Rio Grande do Sul, além de inúmeros de Santa Catarina.

O desfile de hoje será típico, revivendo as tradições do folclore de nossa região. No Centro Cultural 25 de Julho, local do encontro, uma canção, pelo Coro Liederkrantz do Centro Cultural, e uma saudação do acadêmico catarinense José Ferreira da Silva, abrirão as apresentações dos coros, que se prolongarão por todo o dia.

Aos atos inaugurais do I Encontro Internacional de Cantores

estará presente o Governador do Estado de Santa Catarina, Engenheiro Colombo Machado Salles.

ENCERRAMENTO

Ao melhor coro masculino e ao melhor coro misto será conferido um troféu, no encerramento, previsto para as 17:00 horas. Na oportunidade, uma saudação de despedida será proferida pelo Prefeito Municipal, Sr. Evelásio Vieira. O Encontro vem despertando o interesse de toda a população do Vale do Itajaí e de Santa Catarina, que vê nele a revitalização de uma tradição, que já é folclore na região, tradição essa perpetuada pela Liga de Cantores do Vale do Itajaí, cujas atividades remontam aos fins do século passado, promovendo periódicos encontros entre corais populares, de origem germânica, da região. Neste ano, o Encontro alcança interesse além-fronteiras, contando com a participação de Corais da Argentina e Paraguai, que se manifestaram entusiasmados com o I ENCONTRO INTERNACIONAL DE CANTORES.

PARTICIPANTES

Os vinte e dois corais que se apresentam hoje no I Encontro Internacional de Cantores, encontram-se desde ontem em Blumenau, tendo já participado de uma grandiosa churrascada de confraternização, realizada ontem.

Os corais que vão participar do Encontro são:

O Coro Misto da Sociedade Filarmônica Lyra, de São Paulo; Coro Misto Cruzeiro do Sul, de Porto Alegre; Coro Misto Sociedade de Cultura Artística, de Joazeiro; Coro Misto Sociedade Lírica, de Joinville; Coro Misto

Sociedade de Canto, de Monte Carlos, Argentina; Coro Masculino Independência, de Independência Paraguai; Coro Masculino Elsenau, de Panambi; Coro Masculino Orfeônico Cruzeiro, de Presidente Getúlio; Coro Masculino Pomerode, de Pomerode; Coro Masculino Liederkrantz, do Centro Cultural 25 de Julho, de Blumenau; Coro Misto Warnow — Indaial; Coro Misto Sociedade Cultural Salto do Norte, de Blumenau; Coro Misto da Sociedade Lyra, de Blumenau; Coro Misto Dr. Blumenau, de Blumenau; Coro Misto Sociedade Ibirama; Coro Misto de Urú, Presidente Getúlio; Coro Misto Benedito Novo, de Benedito Novo; Coro Misto Sociedade Cultural Timbó, de Timbó; Coro Misto Testo Salto, de Blumenau; Coro Misto Água Verde, de Blumenau; e Quinteto Balança Mas Não Cai, de Blumenau e o Coral da Prefeitura Municipal de Porto Alegre.

O Governador do Estado, Engenheiro Colombo Machado Salles estará hoje em Blumenau, prestigiando a abertura do I Encontro Internacional de Cantores, programado para o Centro Cultural 25 de Julho, que conta com o patrocínio da Comissão Municipal de Turismo.

DENTISTA ASSISTIRÁ CONCLAVE

O Dr. Márcio José Albani, um dos componentes da Policlínica e Pronto Socorro Odontológico de Blumenau, viajará hoje com destino a Porto Alegre, onde participará, a partir de amanhã, do 2º Congresso Brasileiro dos Especialistas em Cirurgia e Traumatologia Buco Maxilo Facial.

O referido Congresso será ministrado por professores estrangeiros, destacando-se entre eles José Yoel, que ministrará Cirurgia dos tumores, glândulas salivares e deformações faciais; Wolfgang Koberg, que ministrará Plástica de lábio e Palato, cirurgia plástica e reconstrutiva da Face e mandíbula — cirurgia ATM; L. A. Rivas, que ministrará Cirurgia Oral e o Professor Norman Lester Rowe, que ministrará Traumatologia Maxilo Facial.

Paralelamente ao Congresso será realizado um Simpósio, onde serão desenvolvidos os temas: Correção Cirúrgica das Deformações Faciais e Transplante, Reimplante e Implante Odontológicos. O Congresso que se inicia amanhã, prosseguirá até sábado.

PREÇO DO EXEMPLAR Cr\$ 0,30

Porte de arma somente para quem realmente necessita andar armado

Durou aproximadamente três horas a reunião de ontem na FURE durante a qual a Associação dos Municípios do Médio Vale do Itajaí debateu com o Secretário da Segurança e Informações, Cel. Peret Antunes e sua equipe de assessores, inúmeros assuntos relacionados com a Segurança em Santa Catarina e mais precisamente no Vale do Itajaí.

Porte de arma

Dentre os assuntos discutidos, destacaram-se dois: Concessão de PORTE DE ARMA e instalação da DELEGACIA REGIONAL.

Com relação ao Porte de Arma, disse o Secretário Peret Antunes, que a Secretaria de Segurança e Informações irá agir com rigor neste sentido, pois considera que o homem armado, torna-se perigoso, podendo por uma causa muito simples desgraciar a sua e a vida do próximo. Por isso mesmo, daqui para frente somente será concedido porte de arma à quem realmente e comprovadamente necessita andar armado. Estes, terão ainda que pagar uma taxa elevada para a obtenção do Porte.

De outra parte, prosseguiu o Secretário, estaremos facilitando ao máximo a concessão de licenças para armas de caça, pois caçar é um esporte e não podemos impedir que, principalmente o homem do interior seja privado desse divertimento. Tanto isso é verdade, que a Secretaria vai propor uma alteração da Lei sobre licenças de armas de caça, para que a mesma tenha validade por 365 dias.

Contribuição

O Secretário Peret Antunes falou aos Prefeitos da AMMVI e a outras autoridades policiais presentes a reunião, sem fazer rodeios, afirmando logo que a Secretaria não dispõe de recursos para a instalação e funcionamento normal da Delegacia Circunscripcional de Polícia, que nada mais é do que Delegacia Regional, necessitando por isso da colaboração da Associação, para se adquirir o seguinte:

- Uma Rural para os serviços da DRP
- Uma Máquina de Plastificar
- Uma Máquina de Escrever
- Dois funcionários, sendo um para plastificação e outro para os serviços de datilografia.

Acatando sugestão do Presidente da AMPLA, o Secretário Peret Antunes propôs à AMMVI, uma reunião dos presidentes de associações de Municípios, para a compra desse material que, comprados em maior quantidade, certamente teria o seu preço bastante reduzido.

Após a reunião, a AMMVI homenageou o Secretário com um almoço no Restaurante Cavalinho Branco.

Apenas três Deputados na Reunião da AMMVI

No período da tarde, a Associação dos Municípios do Médio Vale do Itajaí, realizou uma segunda reunião extraordinária, para a qual haviam sido convidados todos os Deputados Estaduais da região e a Mesa da Assembléia Legislativa. Contudo, apenas três parlamentares estiveram presentes: Aldo Pereira de Andrade, que representou o Presidente Nelson Pedrini, Ralf Kessel e Nelson Tófião.

Apresentação

Na ocasião, nove Prefeitos da AMMVI presentes à reunião, apresentaram aos Deputados, as teses elaboradas pela Comissão Especial da entidade para serem apresentadas no Congresso dos Municípios, as quais, foram preliminarmente aprovadas para serem encaminhadas à Comissão Geral do Congresso.

TURISMO LOCAL

O AFLUXO de centenas e centenas de estudantes para prestarem aqui exame de maturidade e mais o movimento gerado pela realização do 1º Encontro Internacional de Cantores, afloia todo o movimento turístico comum nesta época do ano, é sem dúvida uma pequena amostragem do potencial disponível em nossa terra para a solidificação da tão decantada indústria sem chaminés.

Não obstante, a infra-estrutura dessa empresa, sólida sob todos os aspectos, continua enfiada pelos que não acreditam e nem querem por força alguma acreditar, que turismo deve ser a meta fundamental do nosso desenvolvimento.

Já por diversas ocasiões tivemos oportunidade de nos manifestar sobre a carência de recursos e de boa vontade para com esse setor, muito mais próspero do que muitas empreitadas que temos por aqui, ostentando apenas tabuletas vistosas mas que, embora isso, não geram os tão necessários empregos para a nossa juventude desempre-

gada e nem dão condições de uma tão importante fixação humana nestas paragens.

É VERDADE que, queiram ou não os maldosos inimigos do desenvolvimento turístico Blumenauense, ele vai se processando de qualquer forma, embora tudo ficasse mais fácil e tranquilo se despertássemos, todos juntos, para as grandes vantagens desse vasto e inesgotável empreendimento.

Há uma série de objetivos que devem ser alcançados, a curto ou a longo prazo, variando o tempo em função única da velocidade de percepção de uma realidade que se não pode mais negar.

Os empreendimentos do setor privado deverão de ser jogados daqui por diante, com dinamismo e coragem, na implantação de novos hotéis, restaurantes, e pontos de atração turística.

O setor público, deverá fomentar com certa ganância, a aplicação dos seus recursos nesse campo importantíssimo da administração municipal, em que se inclui o apro-

veitamento do Itajaí-Açu, verdadeira dádiva de salvação, em preservação das coisas que agradam ao visitante, como as nossas casas típicas, e na dinamização, com maiores recursos técnico-financeiros, da nossa Comissão Municipal de Turismo.

A NÃO ser isso, muito logo, continuaremos a sofrer os dissabores de avalanches humanas que aparecem por aqui, sem aviso-prévio e que acabam voltando às suas origens falando mal de Blumenau, por não terem sequer conseguido uma modesta hospedagem, numa cidade que tem lá fora um conceito não fabricado de cidade turística, digna de ser visitada por todos os brasileiros.

Ou nos convencemos disso, investindo tudo que temos em turismo local ou acabaremos sendo, não vai nisso qualquer despropósito, apenas um pequeno centro, que alguns idealistas, quem sabe por utopia, desejaram e continuam desejando transformar em grandioso reduto turístico para os brasileiros de todo o Brasil.

Em Florianópolis

No próximo dia 27, a Comissão Especial da Associação dos Municípios do Médio Vale do Itajaí, que elaborou as teses, irá a Florianópolis para uma reunião com os Deputados da Região, para se proceder um novo estudo do trabalho. Deseja a AMMVI o apoio integral dos senhores Deputados durante o Congresso dos Municípios e para tanto, deseja colocá-los a par de todos os detalhes.



O Coronel Delso Lanter Peret Antunes, Secretário da Segurança e Informações, explicou aos Prefeitos Municipais do Médio Vale do Itajaí, a maneira pela qual será realizada a descentralização administrativa de sua pasta.

Dia 22 Blumenau ganha mais uma grande loja - A RAPUÁ

Na próxima quinta-feira, vai ser inaugurada nesta cidade a Rua 15 de Novembro, nº 1.377 uma importante loja de utilidades domésticas: é a filial de Blumenau de «Super Lojas Arapua S.A.»

«Arapua» vai trazer para Blumenau toda a experiência obtida pela organização nos seus 15 anos de especialização no setor de vendas e assistência técnica de utilização doméstica.

Arapua, que hoje é uma das maiores cadeias de lojas de todo o Brasil, começou modestamente há 15 anos atrás na cidade de Lins, no Noroeste. Pouco a pouco foi ampliando sua rede de filiais (Araçatuba, Bauri, Ribeirão Preto, Campinas, Santos, Piracicaba, Curitiba, Uberaba, Uberlândia, Prudente, etc.) chegando hoje a 24 lojas nos estados de São Paulo, Minas Paraná e Santa Catarina.

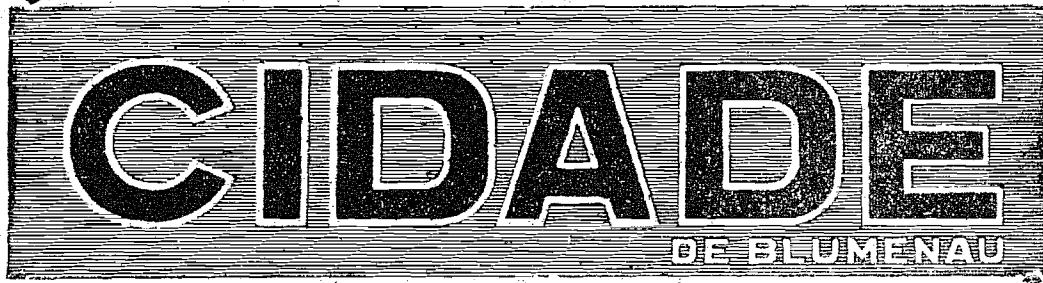
«Arapua» é hoje um dos maiores revendedores das principais marcas de aparelhos eletrodomésticos do Brasil. A razão desse sucesso é ter procurado vender sempre mais barato e com maiores facilidades de pagamento.

Fazem parte do grupo de empresas a que pertence ARAPUÁ:

Fenícia — Crédito, Financiamento e Investimentos;

Fenícia — Distribuidora de Títulos e Valores Mobiliários;

Arapua-Norte Agropecuária de Exportação S. A. e Construtora Arapua S. A.



Diretor: NAGEL MILTON DE MELLO

Ano III — Blumenau, Domingo, 18 de Julho de 1971 — Número 857

Curso de Fotografia começa amanhã na FURB

Com mais de uma centena de inscritos, começa amanhã na Fundação Universidade Regional de Blumenau, um curso de fotografias e seus segredos, promovido pelo Foto Grupo Indaial e a «Kodak Brasileira».

Os ensinamentos para a realização do referido curso foram feitos quando da estadiação do 1º Salão Nacional de Artes Fotográficas realizado no mês de fevereiro em nossa cidade. A iniciativa visa principalmente descobrir novos talentos na arte fotográfica, objetivando a participação em exposições fotográficas nacionais e internacionais.

PROGRAMA

A «Kodak Brasileira» ministrará o mencionado curso em 5 dias, com o seguinte programa:

Dia 19 de julho: 1 — Elementos básicos da Fotografia: 2 — Fotografia Básica — 1ª parte — partes da Câmera: 3 — Explicação de como usar diafragma e velocidade.

Dia 20 de julho: Fotografia básica — 2ª parte — Lentes — 2 — Filmes em branco e preto: 3 — Como tirar boas fotos.

Dia 21 de julho: 1 — Como revelar seus filmes branco e preto: 2 — Prática de revelação, preparo dos químicos e função dos mesmos no processamento

do filme: 3 — Como fazer cópias de contato e ampliações.

Dia 22 de julho: 1 — Luz e Cor: 2 — Camada nos filmes em cores: 3 — Quatro chaves da cor (projeção de slides variados feitos com filmes de sensibilidade diferente): 4 — O triunfo Lester Snapwell (filme).

Dia 23 de julho: 1 — Fotogrametria ao pôr do Sol (Orientação para se conseguir fotografias à noite sem auxílio de flash): 2 — Debates sobre as conferências apresentadas e esclarecimentos das dúvidas.

As aulas serão no período da noite, das 20 às 22 horas no auditório da FURB.

COMEÇOU A DISTRIBUIÇÃO DA NOVA EDIÇÃO DO GUIA DOS TELEFONES 1971/72

A Editora de Guias LTB S. A., através de sua Divisão de Listas Telefônicas, já iniciou a distribuição da nova Edição do Guia dos Telefones de Santa Catarina, para 1971/72. A exemplo do que vem fazendo há 16 anos, quando começou a produzir listas telefônicas para Santa Catarina, LTB realiza esta distribuição inteiramente gratuita a todos os assinantes da rede telefônica no Estado.

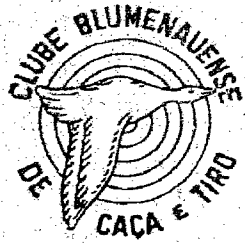
Além de suas seções internas usuais, relacionando os assinantes pelos nomes, pelos endereços e também por atividade profissionais (comércio, indústria e serviços) nas «Páginas Amarelas», esta nova edição traz algumas novidades: uma disposição gráfica com maior destaque nos nomes das cidades e nos títulos de classificados; relação de toda as cidades brasileiras com seus respectivos códigos postais, oficializados pela ECT; roteiro turístico da «Ilha», atualizado e ilustrado, e, ainda, códigos do DDD, instruções para utilização do «DDD» e outras informações úteis.

A distribuição está sendo feita simultaneamente em todo o Estado e esta nova edição 71/72 tem sua vigência válida até 30 de junho de 1972, quando LTB — «Páginas Amarelas», estará entregando a próxima edição aos assinantes de telefones de Santa Catarina.

ROTEIRO DA CIDADE

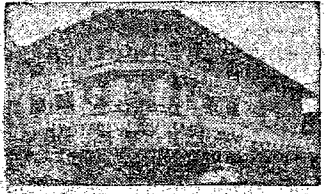
Malhas Thiemann

Malhas finas para
Senhoras e Cavalheiros
VAREJO E ATACADO
Rua João Pessoa, 1115 — BLUMENAU



Passo horas agradáveis no
"clube da colina". Restaurant
sob a direção do Sr. Har-
ry Schulz — Salão para
festas — Canchas de bolão e
bocha — "Stand" de tiro ao
alvo. Telefone: 22-0947.

SUPER-MERCADO KOFFKE



O mais tradicional
da cidade com o
maior sortimento. —
Aberto também aos
domingos. Rua 15 de
Novembro, 55 — Te-
lefone: 22-1835.

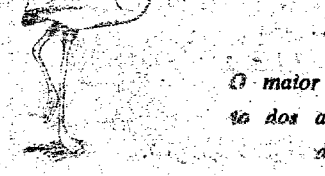


Lançamentos e novidades
em tecidos — Roupas es-
portivas — Malhas —
Trajes para a praia —
Rua 15 de Novembro, nº 701 — Telefone: 22-1705

Casa Peter

Os últimos lançamentos da moda masculina femi-
nina em confecções e tecidos — Artigos de cama, me-
sa e banho — Tapetes e cortinas — Tudo para o seu
lar nas três lojas da "Casa Peter": Rua 15 de No-
vembro, nºs 519, 553 e 643 — Três endereços que ga-
rantem artigos de qualidade, a preços realmente baixos.
Filial ao Diner's — Cartão Bradesco — CBC e Che-
que Ouro, do Banco do Brasil.

CASA FLAMINGO LTDA.



A casa das joias
O maior e mais variado sortimen-
to dos afamados produtos têxteis
do Vale do Itajaí.

Filial ao : Diners, CBC, Carte Blanche, Citycard,
Cartão Bradesco, etc.
Rua 15 de Novembro, 367 — Telefone: 22-0619.

CONTINENTAL

(CHURRASCARIA e BAR)

Tradicional estabelecimento sob a direção
do Sócio-Gerente, Sr. Rodolfo Sasse. — Local
bastante frequentado pelos bons "gourmets". —
Chopp da "Antarctica". — Não funciona às se-
gundas-feiras.
Rua 7 de Setembro, nº 560 — Telefone: 22-0834.

A mais bela decoração brasileira de
AZULEJOS em ouro e platina:

ARTESUL

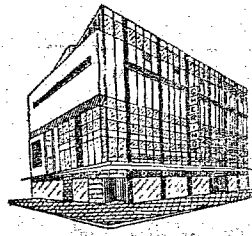
Uma das Organizações Germano Radtke
Vendas: Rua Itajaí, 766 — Fone: 22-0462 —
Blumenau — SC.



Venda de passagens aéreas e
marítimas para qualquer parte
do País e do exterior. — Excursões
e passeios. — Agência fi-
liada à LATA — Alameda Rio
Branco, nº 165 — Telefons:
22-1363.

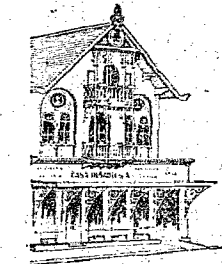


RELOJOARIA SCHWABE
de Oswaldo Schwabe
A mais moderna e mais bem
aparelhada da cidade — Artigos finos
para presentes — Joias e finos cristais
— Ótica especializada — Rua 15 de Novembro, 770 —
Telefone: 22-1461



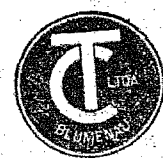
LOJAS HERING

Vestidos — Roupas para
cavalheiros — Malhas
"Hering" para todos os
esportes — Camisas e
lingerie "Mafisa" — Arti-
gos para bebês e crianças
— Relpados — Guarni-
ções de mesa — Cristais
"Hering" — Atende pelo
serviço de reembolso aé-
reo postal e rodoviário.
Associada do "Diner's Club", "Cartão Bradesco" e
"Carte Blanche". Rua 15 de Novembro, 759 —
Telefones: 22-0277 e 22-0413



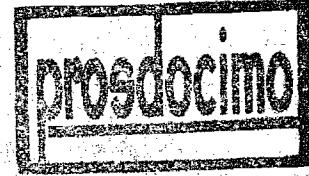
CASA HUSADEL

Finos artigos de cristal —
Joias — Artigos para presen-
tes — "Souvenirs" de Blume-
nau — Filial do "Diner's
Club", "Cartão Bradesco",
"Cartão Azul" (Banco Mer-
cantil de São Paulo) e "Che-
que-Ouro" (Banco do Brasil).
Rua 15 de Novembro, nº 801
— Telefone: 22-0441.



TIPOGRAFIA CENTENÁRIO

Impressos em geral — Material es-
colar e de escritório — Brinquedos
— Artigos para presentes.
Rua 15 de Novembro, nº 1422 —
Telefone: 22-0932



Artigos domésticos — Mó-
veis — Brinquedos — Tele-
visores — Confecções para
damas e cavalheiros — Arti-
gos de caça e pesca.

...Prossiga Preferindo PROSDOCIMO



RESTAURANTE Aquarium Ambiente de classe —
Salão de chá para festas
e banquetes — "Menú"
internacional — Aos Sá-
bados: "feijoada à brasileira" — Anexo funciona o
"Drink-Room", aberto a partir das 18 horas — Rua
15 de Novembro.



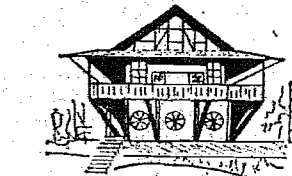
**RESTAURANTE B
CERVEJARIA**
Pratos da cozinha alemã
— Jardim ao ar livre —
Músicas típicas — Ponte
ideal de "bate-papo" — Chopp exclusivo da "Brahms"
Alameda Rio Branco, 165 — Telefone: 22-1363



Seu filho vai adorar, e você também
MATCHBOX SUPERFAST — a pista
de corridas do momento — grande
novidade.
P. HOBBIES
R. 15 de Novembro, 681 - Blumenau



A MALHA DO HOMEM



FROHSINN

O restaurante predileto
dos turistas — Local pa-
norâmico, com pista de
danças e músicas típicas
todas as noites — Cardá-
pio de classe — Aberto a
partir das 11 horas.
MORRO DO AIPIM - Telefone: 22-0552



Tradição e Qualidade
em Artigos de Malha



Arte e
Artesanato
"barriga-verde"
Rua 15 de
Novembro 1176

CASA WILLY SIEVERT

Artigos para damas e cavalheiros — Brin-
quedos e finos presentes — Material de cine-foto
— Cortinas — Radiolas e rádios portáteis — As
últimas novidades em discos.
— Rua 15 de Novembro, nº 1526 —
FONES: 22-0256 e 22-0245

ADOLFO

(BAR — CHURRASCARIA — RESTAURANTE)
Especialidades da casa: galetó — costela — lombo de
porco — frango ao espeto — filé de peixe — camarão
e "aquele" T-Bone Steak — Ambiente de amigos para o
"bate-papo" — "Chopp" em caneco.
RUA 7 DE SETEMBRO, 860 — TELEFONE: 22-1248



TOALHAS
ARTEX
A MODA EM TOALHA

CIRURGIA PLÁSTICA

REPARADORA E ESTÉTICA
DR. B. CAMARGO ROCHA

Cirurgião Plástico
C.P.F. 020283799
Cursos Especializados no Hospital das Clínicas da
FMUSP: Serv. de Cirurgia Plástica dos Drs. Victor
Spina, Roberto Farina, Nelson Figossi e Orlando Lu-
dovici - São Paulo — Santa Casa de Misericórdia de
São Paulo: Dep. Cirurgia; Serv. de Cirurgia Plástica
Drs. Wladimir do Amaral, Antonio Duarte Cardoso e
Luiz Eugênio Reginato — Clínica de Cirurgia Plástica
de São Paulo Dr. David Sersohn Neto — Clínica de Ci-
rurgia Plástica Dr. Raul Loeb - São Paulo.
Residência: Rua Tomé Braga, 141 — Fone 22-1072
— Consultório: Hospital Santa Catarina — Horário:
10 hs. às 11,30 hs. — 15 hs. às 18 horas
BLUMENAU — Santa Catarina

CERÂMICA UNIÃO

de —
BENTO ARAGÃO & CIA

Porcelanas furadas de todos os tipos, pisos de
vários tamanhos, grande produção. Fábrica
em Canelinha.

Escr. Fpolis, Fernando Machado, 22
Fone: 2055



HORÓSCOPO

Omar Cardoso

DOMINGO 18 DE JULHO DE 1971



ÁRIES — Neste domingo você poderá conse-
guir tudo o que deseja mediante uma atitude
positiva e confiança em si, característica,
aliás, muito própria de Áries.



TOURO — Neste domingo, pelo fluxo solar,
você terá chances de ser notado(a) onde
comparecer, pois terá seu magnetismo pessoal
exaltado. Bom dia para o amor.



GÊMEOS — Hoje você estará vivendo um pe-
ríodo dos mais positivos para o amor, pois a
influência de sua Segunda Casa Astral se ma-
nifestará com toda a favorabilidade.



CÂNCER — Aproveite este domingo para
passar e divertir-se na companhia de pessoas
aíeres, inteligentes e otimistas. Evite a inde-
cisão diante da pessoa amada e de amigos.



LEÃO — Uma vez que o domingo é o seu me-
lhor dia da semana, você terá favorabili-
dades hoje, pelo mínimo para as coisas mais
importantes em sua vida: amor, finanças e
saúde.



VIRGEM — Procure evitar o pessimismo e
desconfiança em si, por todos os meios pos-
síveis. Hoje você poderá ser notado(a) onde
comparecer e ter sucesso com o sexo oposto.



LIBRA — A influência astral prevista para as
próximas 24 horas é das mais benéficas para
a vida sentimental. Por isso, aproveite bem a
fase para viver ao lado de quem ama.



ESCORPIÃO — Você faria bem em dedicar
este dia ao seu aprimoramento espiritual.
Procure ler alguma coisa instrutiva, pois isso
poderá sublimá-lo. Êxito amoroso em evi-
dência.



SAGITÁRIO — Fluxo positivo para dedicar-
se aos assuntos sentimentais, uma vez que o
trânsito solar favorece a exaltação do amor
neste período zodiacal. Êxito social assegura-
do.



CAPRICÓRNIO — Neste domingo você pode-
rá ficar conhecendo alguém que poderá ser-
vir-lo(a) no futuro, senão tomar-se um gran-
de amigo. Não contradiga a si mesmo. Ali-
mente-se bem.



AQUÁRIO — Se você evitar preocupações
terá um dia melhor do que espera pois tudo
lhe parecerá mais fácil e você se sentirá
muito mais feliz. Fase excelente para o amor.



PEIXES — Hoje você terá oportunidade de
notar uma melhoria geral em seu sentimen-
tal e financeiro. Tudo poderá tomar novas
feições ou novos rumos, desde que aja com in-
teligência.

CASA BUERGER AGUARDEM

GRANDE
PROMOÇÃO DA
RUA 15 DE NOVEMBRO, 506

CARROSSEL

(J. CECCONI)

1º ENCONTRO — Logo
mais as 17 horas com entre-
ga de troféus para os corais
vencedores, encerra-se o 1º
Encontro Internacional de
Cantores que vem desenvol-
vendo-se desde ontem a noite
tendo por local o Centro
Cultural 25 de Julho aqui em
Blumenau.

A "Cidade Jardim" hospe-
da representações da Argen-
tina, Paraguai além de con-
juntos do Rio Grande do Sul
e de várias cidades de nosso
Estado.

O sucesso da promoção es-
tá garantido e novos "encon-
tros" deverão ocorrer nos
anos futuros dentro do ca-
lendário da Comissão Muni-
cipal de Turismo.

* — *

CAFONALHA — Numa pro-
moção do Carlos Gomes Jú-
nior, realizar-se-á na noite
de 24 próximo uma "Festi-
na" denominada "CAFO-
NALHA" e que contará com
o colorido musical do con-
junto Os Profetas.

Dado os preparativos que
a moçada do Jr. vem reali-
zando profetizamos um
grande êxito para a promo-
ção.

* — *

TRABALHO — A Cia. Ur-
banizadora de Blumenau di-
rigida pelo nosso amigo ex-
deputado e brilhante advoga-
do Antônio Pichetti, vem
realizando um trabalho digno
de registro com o calca-
mento de várias ruas no
centro da cidade, estando
programado para breve o
revestimento a paralelepí-
pedos de várias ruas no ba-
irro da Ponta Aguda.

* — *

PARAPSIKOLOGIA — Um
grupo de pessoas movimen-
tam-se a fim de promover a
vida a Blumenau do padre
Edwino Frederichs (aqui já
estive preferindo uma pa-
lestra) para ministrarmos um
curso intensivo de Parapsi-
kologia.

O padre Frederichs é dis-
cípulo do Padre Quevedo e
segundo consta pretende en-
tre outros livros promover a
venda do que tem por títu-
lo "A Face Oculta da Men-
te".

Por outro lado também a
Juventude Espírita "Bey-
ra de Menezes" pretende tra-
zer a Blumenau um emben-
te parapsicólogo para uma
série de conferências. Na
ocasião será por sua vez pro-
porcionado ao público o en-
sejo de adquirir a obra de
Carlos Embassahy "A Farsa
Oculta da Mente".

Nos congratulamos com as
iniciativas que visam escla-
recer o público sobre ma-
téria de palpante atualida-
de e que polariza as aten-
ções bem como esclarecer
com relação a assuntos lida-
dos a mesma.

* — *

**IGUALDADE DE DIREI-
TOS** — A propósito da luta
que se desencadeia no mun-
do pela igualdade de direi-
tos das mulheres e que com
grande relutância é aceita
pelos homens que dão pre-
ferência à maneira de pen-
sar expressar por Voltáire:
"A mulher é um ser huma-
no, próprio para se vestir,
tagarelar e se despir".

No entanto somos força-
dos a concordar com a atriz
italiana Sophia Loren, que
um dia afirmou que a paz
teria mais oportunidades em
nosso globo se as mulheres

SUCURSAL BRUSQUE
Rua Rui Barbosa, 35
Caixa Postal 135

**REPRESENTANTES
EXCLUSIVOS
S I T R A L**
Rio de Janeiro: Avenida
Bira-Mar, 408 - Grupos
606 e 607
Fone 222-9204
SÃO PAULO: Rua Semi-
nário, 199 - 2º andar -
Conj. 22 - Fone 34-9853
CURITIBA: Edifício Ar-
thur Hauer - 11º andar
B. HORIZONTE: - Rua
Tufis, 207 - S/503
RECIFE: Rua Nova, 225
6º andar - S/612 - Fone
4-4554
PORTO ALEGRE: PRO-
PAL LTDA - Rua Cel.
Vicente, 456 - 2º andar -
Caixa Postal. 2.390.

ARTCROM
GLICHES FOTOLITOS
Rua Abdou Batista, 133 - Joinville - SC



PRATO DO DIA
Ao Barril de Ouro

AMANHÃ — SEGUNDA-FEIRA
ASSADO MARINADO
Rua Nereu Ramos, 11

Recomendam maior integração do trabalhador na sociedade democrática

PORTO ALEGRE (AJB) — A divulgação de uma carta de princípios, na qual é manifestada a "fir-

me convicção na inadiável necessidade de se promover a integração e participação dos trabalhadores

para o estabelecimento e o desenvolvimento de uma sociedade democrática", encerrou em Porto Alegre

o X Congresso Nacional de Bancários e Securitários. Os congressistas — cerca de 400 dirigentes sindi-

cais de todos os estados brasileiros — lamentam no documento que "a revolução de 64 não tenha ofe-

recido ao povo um projeto social incorporador de suas legítimas e urgentes aspirações, em consequência do que persiste o impasse político, agravado com a vigência de instrumentos de exceção que negam direitos fundamentais do homem". E baseados nessa afirmativa, pedem elei-

ções diretas" que identifiquem os governantes com os interesses dos governados".

Na declaração de Porto Alegre, os bancários e securitários proclamam ainda que "as soluções violentas devem ser condenadas" e que "a normalidade política é consequência do equilíbrio nas relações entre os grupos sociais", advertindo que "nas socieda-

des onde os trabalhadores não têm acesso ao controle dos meios de produção, é indispensável garantir-lhes a segurança social, reconhecendo-lhes também a permanência no emprego, através da limitação do poder de arbítrio da empresa, sobretudo de despedir sem motivo, o que torna inoperante todo o sistema protecionista da legislação do trabalho".

2 OPALAS DE GRAÇA NA FABULOSA EXPLOSÃO DE OFERTAS DE HERMES MACEDO!



| | | | |
|--|---|---|--|
|  <p>FOGÃO BRASTEMP Príncipe Luxo</p> <p>ou apenas Cr\$ 49,90 mensais</p> <p>SEM ENTRADA MESMO! GRATIS - Cupons p. concorrer a 2 Opalas! BRINDE - 1 Liguinho!</p> |  <p>FOGÃO WALLIG COSMOPOLITA</p> <p>Cr\$ 199,00 à vista</p> <p>ou apenas Cr\$ 15,90 mensais</p> <p>SEM ENTRADA MESMO! GRATIS - Cupons p. concorrer a 2 Opalas! BRINDE - 1 Liguinho!</p> |  <p>FOGÃO SEMER RADIANTE</p> <p>A partir de Cr\$ 479,00 à vista</p> <p>ou apenas Cr\$ 39,90 mensais</p> <p>SEM ENTRADA MESMO! GRATIS - Cupons p. concorrer a 2 Opalas! BRINDE - 1 Liguinho!</p> |  <p>FOGÃO BRASIL</p> <p>A partir de Cr\$ 279,00</p> <p>ou apenas Cr\$ 22,20 mensais</p> <p>SEM ENTRADA MESMO! GRATIS - Cupons p. concorrer a 2 Opalas! BRINDE - 1 Liguinho!</p> |
|--|---|---|--|

e você compra tudo em 24 meses SEM ENTRADA MESMO!

O 1.º PAGAMENTO SOMENTE 30 DIAS APÓS A COMPRA!

| | | | |
|---|---|---|--|
|  <p>FOGÃO WALLIG NORDESTE</p> <p>Cr\$ 269,00 à vista</p> <p>ou apenas Cr\$ 22,70 mensais</p> <p>SEM ENTRADA MESMO! GRATIS - Cupons p. concorrer a 2 Opalas! BRINDE - 1 Liguinho!</p> |  <p>FOGÃO DAKO DAKORAMA</p> <p>Cr\$ 219,00 à vista</p> <p>ou apenas Cr\$ 16,90 mensais</p> <p>SEM ENTRADA MESMO! GRATIS - Cupons p. concorrer a 2 Opalas! BRINDE - 1 Liguinho!</p> |  <p>FOGÃO WALLIG VISORAMIM</p> <p>apenas 52,80 mensais</p> <p>SEM ENTRADA MESMO! GRATIS - Cupons p. concorrer a 2 Opalas! BRINDE - 1 Liguinho!</p> |  <p>Hermes Macedo conquista pela 5.ª vez consecutiva o BOTIJOÃO DE OURO como maior revendedor absoluto LIQUIGÁS!</p> |
|---|---|---|--|

QUEM VENDE MAIS, VENDE MELHOR E MAIS BARATO!

Hermes Macedo S/A

39 LOJAS - DO RIO GRANDE À GUANABARA

Compras a partir de **Cr\$ 30,00** dá direito a cupons para concorrer aos **2 OPALAS** em sorteio Relâmpago pela L.ªeria Federal!

CURITIBA: R. Barão de Rio Branco, 173/209 - R. 15 de Novembro, 246/254 - R. Mal. Deodoro, 123/137 - R. João Negrão, 595 - Av. Rep. Argentina, 2.029 - PARANAGUÁ: R. Mal. Alberto de Abreu, 88/90 - UNIÃO DA VITÓRIA: R. Prof. Amazilio, 154 - PONTA GROSSA: R. Augusto Ribes, 876 - R. Saldanha Maranhão, 90 - GUARAPUAVA: R. Saldanha Maranhão, 2.389 - LONDRINA: R. Benjamin Constant, 3.488/3.518 - R. Quintino Bocayuva, 29/37 - Av. Paraná, 31 - APUCARANA: Av. Curitiba, 315 - CORNÉLIO PROCOPIO: Av. 15 de Novembro, 700/716 - MARINGÁ: R. Santos Dumont, 2.371 - R. Santos Dumont, 2.927/3002 - PARANAVAI: R. Getúlio Vargas, 770 - CAMPO ACOARADO: R. Cap. João Bundeira, 1.000 - BLUMENAU: R. 15 de Novembro, 1.357 - ITAJAI: R. Hércules Luz, 128/130 - R. Tijucas, 32 - JOINVILLE: R. 9 de Março, 552 - R. Dr. João Collin, 34 - LAGES: R. Coronel Pinto, 108 - Av. Luiz de Camões, 465 - FLORIANÓPOLIS: R. Fulvio Adocci, 721 - E MAIS: PORTO ALEGRE - CAXIAS - CRICIUMA - SÃO PAULO - SANTOS - SANTO ANDRÉ - RIO DE JANEIRO.

Consideram insultante o convite

TAIPE, 17 (UPI) — Os entendimentos chineses em matéria de protocolo internacional disseram que o convite da República Popular da China que o Presidente Richard Nixon recebeu «com prazer» é o mais insultante já feito a um chefe de estado.

Em primeiro lugar, disseram, o convite foi feito pelo primeiro-ministro Chou En Lai, o que significa uma séria violação do protocolo. O convite a um chefe de estado deveria ser feito pelo chefe de estado da China comunista, ou seja, seu presidente. Como no momento a China não tem chefe de estado, o convite deveria ser formulado pelo presidente interino.

Mas, como também não há chefe de estado interino, Mao Tse Tung, o líder nacional do fato, seria o homem indicado para formular o convite.

As fontes disseram que a parte mais insultante do convite está no primeiro parágrafo, tal como foi transmitido pela agência noticiosa Nova China:

«Conhecendo o desejo expresso do Presidente Nixon em visitar a República Popular da China... Segundo os entendidos, essa frase equivale a dizer: «bem... não temos um interesse especial em que venha, mas já que insiste tentaremos suportá-lo.»

Incentivos fiscais OPTE IPIRANGA

Pense em sua Empresa, investindo nos projetos analisados e selecionados por nossos técnicos:

| | |
|--|--|
| <p>SUDENE</p> <p>Asa-Alumínio S/A Caraíba Metais S/A Cia. Pneus Tropical Fisiba S/A Safron-Toijin S/A Usiba S/A</p> | <p>SUDAM</p> <p>Azpa S/A Compensa S/A Fitejul S/A Spuma S/A</p> |
| <p>SUDEPE</p> <p>Torquato Pontes S/A Vivamar S/A</p> | <p>EMBRATUR</p> <p>Hotel Nacional Rio Parque Anhembi São Paulo Hilton Hotel</p> |

INCENTIVOS QUE DÃO lucro

GRUPO FINANCEIRO IPIRANGA

Blumenau: Rua 15 de Novembro, 550 - 5.º andar

• Leia
• Assine
• Divulgue

Cidade de Blumenau

PEÇAS CHEVROLET CASA ROYAL S/A.

TV SEGUROS RL

Garantimos totalmente seu televisor inclusive troca de tubos de imagem.

Apenas Cr\$ 10,00 mensais

Rua Dr. Amadeu da Luz, 122

Fone: 22-1218

ATENDEMOS A DOMICÍLIO



Conselho para quem está pensando em comprar utilidades domésticas: não compre.

Esperar até Arapuã chegar. Arapuã: o comerciante que é bonzinho com você. Arapuã vende os produtos das melhores marcas e ainda vende mais barato. Além de oferecer mais prazo a juros muito mais baixos. Por isso, espere até o dia 22. É o dia da inauguração da loja Arapuã. Ela vai ser instalada na rua 15 de Novembro, 1.377. E vai vender tudo pelo crediário mais fácil da cidade.

Arapuã Compravando em Arapuã, sobra um trôco maior prá você.

24 lojas no Paraná, Minas, São Paulo, Santa Catarina e agora em Blumenau: rua 15 de Novembro, 1377.

Refinaria da Petrobrás em SC

O Senador Celso Ramos fez recentemente o seguinte pronunciamento no Senado Federal:

"A Petrobrás possui atualmente cinco refinarias em operação.

A Refinaria Landulfo Alves de Mataripe (Bahia), com uma capacidade de 65.000 barris diários abastece o Nordeste do Brasil.

A Refinaria Duque de Caxias (Rio de Janeiro) com uma capacidade de 125.000, atende basicamente aos Estados da Guanabara, Rio de Janeiro e Espírito Santo.

A Refinaria Gabriel Passos (Betim, Minas Gerais), com 120.000 barris diários, supre o Estado de Minas e o Distrito Federal.

A Refinaria Presidente Bernardes (Cubatão - São Paulo), com 125.000, atende ao Grande São Paulo.

A Refinaria Alberto Pasqualini (Rio Grande do Sul), com 60.000, abastece especialmente ao Estado onde se acha localizada.

Em fase de construção, possui a Petrobrás a Refinaria do Planalto (Paulínia - São Paulo) — sua sexta refinaria, que atenderá com seus 125.000 barris diários ao interior de São Paulo, Norte do Paraná, Mato Grosso e Sul de Goiás.

O abastecimento de Santa Catarina e Paraná se faz atualmente através da Refinaria Alberto Pasqualini (Rio Grande do Sul) e pela Refinaria Presidente Bernardes (São Paulo).

Dado o crescimento da demanda de petróleo planeja a Petrobrás, até 1975, de acréscimo de seu plano nacional de derivados, ampliar algumas das refinarias existentes e construir uma nova na área Paraná-Santa Catarina a fim de que a capacidade instalada de refino possa atender à expectativa de desenvolvimento econômico do País.

Pois bem, agora que a Petrobrás está em busca de um local, na costa meridional do País, para a instalação de sua sétima refinaria, com a capacidade para 125.000 barris diários parece-nos chegado o momento de Santa Catarina.

Já em 1972 este Estado reivindicava uma refinaria e nesse sentido dirigiu-se ao presidente da empresa estatal, em memorial que eu tive a honra de assinar na condição de Governador do Estado, no qual punha tecnicamente os motivos de tal solicitação.

Santa Catarina, perdeu a reivindicação em favor de São Paulo e já agora, em 1972, entrará esta refinaria — denominada Refinaria do Planalto — em operação.

No instante em que a Petrobrás indaga sobre a melhor localização para a sua sétima refinaria que deverá atender à área Paraná-Santa Catarina, justamente a área que estará mais próxima em 1975, justo que nós os catarinenses reivindicamos a sua localização no território catarinense, eis que temos efetivamente as melhores condições técnicas de construção e distribuição.

O litoral de São Francisco, pela soma de fatores favoráveis que apresenta, é o local

indicado para a instalação da sétima refinaria da Petrobrás.

Os recursos naturais e humanos, e a ambiência técnica e econômica da região, conhecida por litoral de São Francisco, permitem a instalação de uma refinaria com elevados padrões de eficiência e produtividade e, bem assim, que sejam restringidos ao máximo os investimentos marginais do empreendimento.

Do ponto de vista dos mercados consumidores, é inquestionável a privilegiada posição de São Francisco.

Do ponto de vista portuário, possui a região o Porto de São Francisco, que reúne as melhores características entre os portos do Brasil Meridional e atende às especificações para a moderna navegação — até de petroleiros de grande tonelagem.

Conta a região com moderno sistema de comunicações e abundante energia elétrica.

A mão-de-obra será ali arregimentada facilmente. A região tem uma faculdade de engenharia operacional (Joinville) e conta com um dos melhores contingentes de mão-de-obra semi-especializada.

O operariado não qualificado será obtido a baixo custo, eis que já existe em abundância na própria região, o que representa aspecto importante, tendo em vista principalmente os serviços auxiliares da refinaria.

A captação de água para grandes projetos industriais é fácil nos mananciais existentes nas cercanias.

É a mais favorável a situação dos transportes rodoviário e ferroviário da região. São Francisco do Sul, com a nova BR-101 (Curitiba-Florianópolis-Porto Alegre) e a SC-21 (São Francisco do Sul-Joinville-Porto União), se constitui num importante eixo rodoviário de irradiação.

Todas essas condições, que a oportunidade não me permite analisar com maior profundidade, dão-nos a convicção de que as razões técnicas e econômicas não oferecem outra alternativa.

Do ponto de vista político e social, estaremos revitalizando expressiva área de Santa Catarina.

São Francisco do Sul e adjacências, não têm muitas opções, se não a de seguir a sua vocação natural para empreendimentos que absorvam a sua potencialidade natural, tal como a refinaria que ora se apresenta. Falta a esta área do Brasil até hoje o estímulo da presença de um grande empreendimento federal.

A oportunidade, que se apresenta agora, não pode ser perdida pelo litoral de São Francisco, sob pena de se ver condenada irremediavelmente à marginalização do desenvolvimento nacional. Não pode ser perdida

também pelo Brasil, que encontra ali reunidas todas as condições necessárias a permitir a construção e a operação de empreendimento tão importante para o crescimento e a segurança deste País.

Isso tudo nos leva a crer que a alta administração da Petrobrás haverá por reconhecer o litoral de São Francisco como o local indicado para a instalação da sua sétima refinaria.

RÁDIO BLUMENAU

BACH, CHOPIN, BEETHOVEN
VOCE TERÁ AGORA UM ENCONTRO SEMANAL COM ELES...
FESTIVAL DE MÚSICA ERUDITA
SÁBADOS — 17.30 h.

Universal Veículos S/A

CGCMF - 82 629.422.001

Assembleia Geral Ordinária

PRIMEIRA CONVOCAÇÃO

Couvimos os senhores acionistas desta sociedade, para comparecerem à assembleia geral ordinária, a realizar-se no dia 12 de agosto de 1971, às 8 horas, na sede da sociedade, sita à rua 15 de Novembro, 487 — Blumenau a fim de deliberarem sobre a seguinte

ORDEM DO DIA:

1. — Discussão e aprovação do relatório e demais contas e atos da diretoria, balanço geral, demonstração de lucros e perdas e parecer do conselho fiscal, relativos ao exercício encerrado em 30 de junho de 1971.
2. — Eleição do conselho fiscal para o presente exercício e fixação de seus respectivos honorários.
3. — Eleição de diretor e fixação de seus respectivos honorários.
4. — Eleição do conselho consultivo e fixação de seus respectivos honorários.

Blumenau, 15 de julho de 1971

Helmuth Lauterjung
Diretor Superintendente

RESTAURANTE E CONFEITARIA

RESTAURANTE *Aquarium*

DOMINGO 18-07-71

ALMOÇO FAMILIAR

Mayonaise de Peixe

Consomé à la Royale

Leitão à Brasileira

— ou —

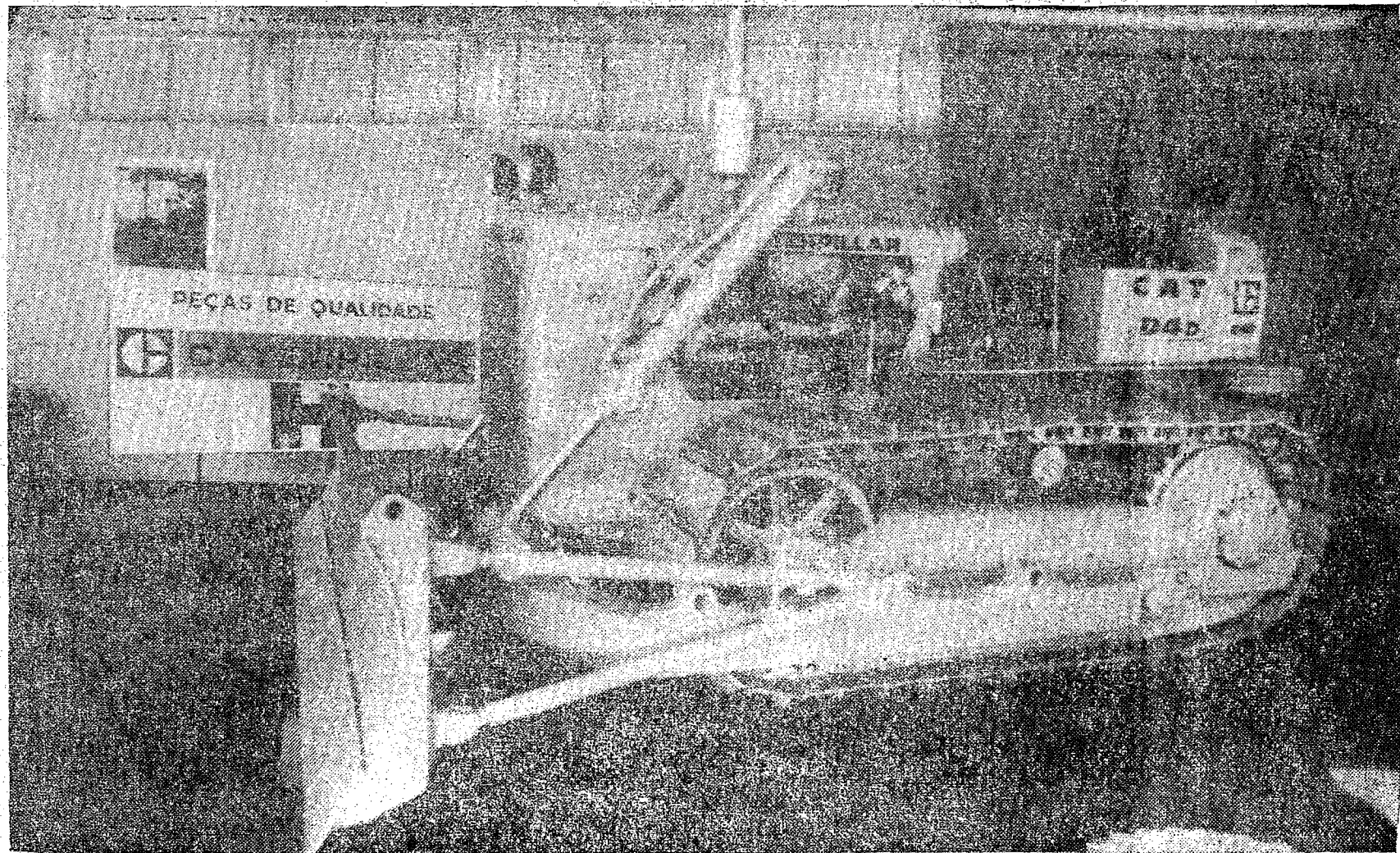
Frango Vienense

Tartaletes de Morango

Cafézinho

AOS SÁBADOS A GOSTOSÍSSIMA FEIJOADA

Pronta entrega: com financiamento de 5 até 8 anos FINAME ou crédito Rural do CREA



FIGUERAS S. A. - Engenharia e Importação

DISTRIBUIDORES EXCLUSIVOS PARA SANTA CATARINA

BLUMENAU - Rua São Paulo, 2711 - Fone: 22-0858

-CINE BLUMENAU-

HOJE - DOMINGO - às 2 - 4:15 - 6:30 - 8:45 Horas

Renato Aragão - Dede Santana - Tusca - Suely Fernandes e Dino Santana e muitas garotas boas em

A ILHA DOS PAQUERAS

EASTMANCOLOR - LIVRE

Uma divertidíssima comédia que ensina a arte de paquerar sem fazer força! Tudo aconteceu quando 4 jovens sedutoras foram atraídas para uma ilha deserta por 4 "bárbaros" paqueras.

A ILHA DOS PAQUERAS, um filme super-cômico — super-luxuoso com super-boas mulheres, rodado nos mais belos cenários do litoral brasileiro!

-CINE BUSCH-

HOJE - DOMINGO - às 2 - 4:15 - 6:30 - 8:45 Horas

Richard Harrison - Pamela Tudor - Paul Stevens e José Bodalo num super espetacular western italiano em

CADA BALA UMA MORTE

Technicolor - Techniscope - 14 anos

Aquêle pistoleiro de aspecto estranho aceita o encargo de ir em busca dos nove assassinos que arrebataram a vida de seu amigo e, em sua terrível vingança, vai liquidando misteriosamente um a um! E só no inferno vocês estarão livres da minha vingança!

CADA BALA UMA MORTE, um western empolgante e movimentado.

-CINE MOGK-

R. 2 de Setembro, 2.877 - Itaipava Norte - Fone 22-0278

HOJE - DOMINGO - às 14 Horas -

GORDON MITCHELL em

"A AUDÁCIA DOS VIKINGS"

(CinemaScope e Technicolor - 10 anos)

Lutas encarniçadas... batalhas sangrentas! Um filme de ação e aventuras!

DOMINGO - às 16:30 - 19 e 21 Horas -

AMANHÃ - Segunda-feira - às 20 Horas -

Um filme arrojado e provocante que mostra a sangrenta e trágica conquista dos sertões do Sul! Attila Hóro - Jofre Soares - Stênio Garcia em -

"A GUERRA DOS PELADOS"

(Technicolor - 18 anos)

A sangrenta e trágica conquista dos sertões do sul entre o Paraná e Santa Catarina, ocorrida entre 1913 e 1916 entre "coronéis" e "gringos" da ferrovia! A GUERRA DOS PELADOS, uma super produção na qual foram gastos 350 mil cruzeiros.

PRÓXIMO DOMINGO: - PISTOLEIRO DE PASSO BRAVO

Cursos Práticos de Moto-Serras

Início em Blumenau no dia 21.

Por iniciativa da CIA, FABIO EASTOS - Comércio e Indústria, distribuidora exclusiva no Brasil das Moto-Serras "DANARM", será realizado em Blumenau nos dias 21, 22 e 23 do corrente, um Curso de Manutenção e uso de Moto-Serras, destinado aos revendedores da Firma e aos usuários de Moto-Serras em geral, da Região do Vale do Itajaí.

O Curso será ministrado por Mr. H. SCHMIDTKE, Engenheiro da Danarm Ltd., a maior fábrica de Moto-Serras da Inglaterra.

A primeira série de aulas já foi realizada em Porto Alegre nos dias 12, 13 e 14, achando-se presentes, além de revendedores e usuários, representantes especializadas da Prefeitura Municipal da Capital gaúcha, do Ministério da Agricultura e da 3ª Cia. de Engenharia do 3º Exército.

Curso de especialização

SÃO FRANCISCO DO SUL (Do Correspondente) — Dentro dos próximos dias deverá ter início um curso de atualização para os estivadores locais, visando o aprimoramento da mão-de-obra especializada. Este curso será promovido pela Diretoria de Portos e Costas, DPC, que, desta forma, vem dar maiores condições técnicas aos operários portuários locais.

PREDIO DO INPS QUASE CONCLUÍDO

Está em sua fase final a conclusão do prédio da agência

do I.N.P.S. em São Francisco do Sul. Segundo as previsões contratuais, a inauguração do prédio está prevista para o mês de setembro próximo.

SONDAGEM DO PORTO

Continuam ainda os intensos trabalhos de sondagem oceanométrica, efetuados por duas unidades da Marinha do Brasil. O levantamento é de gran-

de importância para São Francisco do Sul, uma vez que será totalmente atualizada a carta náutica do porto, bem como do canal de acesso e do curso navegável dos rios que deságuam na baía Babitonga. O último levantamento feito, ocorreu há cerca de 20 anos ou mais, segundo informações da Delegacia da Capitania dos Portos de São Francisco do Sul.

Dr. Eugênio Doin Vieira

ADVOGADO E ECONOMISTA

(Registros OAB-SC 1261; CREP-7ª Região 0126; CRC 0739; CPF 006645709)

Escritório de Advocacia Especializada em DIREITO TRIBUTÁRIO, Imposto de Renda, IPI, ICM, RECLAMAÇÕES - DEFESAS - RECURSOS - FUSÕES, TRANSFORMAÇÕES E DIVISÕES DE EMPRESAS. Rua dos Ithéus, 8 - Edifício Aplub - 8º - conj. 85. Fone 4731 - FLORIANÓPOLIS - SC.

Vida Social

por MIRIAM TONET

HOJE FAZEM ANOS:

Deputado Federal Abel Avila dos Santos, membro da Bancada da ARENA de Santa Catarina na Câmara dos Deputados — Sr. Lauro Henrique Müller, integrante do "Clube Clube Blumenau-Sul" — Sr. Rufino Dalfovo — Lenir Araújo, filha do casal Manoel-Eclair Araújo — Sr. Basílio Eliasus — Dináe dos Santos Gelhardt, filha do casal Paulo-Hilda dos Santos — Lizmar Maria Bernardes, filha do casal José-Maria Bernardes — Sr. Reinoldo da Silva — Dr. Renato Mello Vianna — Mircia Pinheiro, filha do casal Erico-Laura Pinheiro — Júlio César Santos, filho do casal Olívio-Lourenço Santos — Margali Müller, filha do casal Cláudio-Helena Z. Müller.

FARAO ANOS AMANHÃ:

Cristina Heusi, filha do casal Rubens-Darcy Heusi — Professor Ermelindo Bugmann — Eduardo Lopes, filho do casal Dr. Gustavo Francisco-Yolanda Paula Lopes — Sra. Benta de Andrade Correia, esposa de Sr. Eugênio Correia — Fernando Reimert Junior, filho do casal Fernando-Maria Reimert — Günar Leu, filho de Roland e Ruth Leu.

Tevelândia

INFORMA AS ATRAÇÕES DE HOJE NO CANAL 3

- 8:15 Padrão / Musical
- 8:25 Abertura
- 9:30 TV Educativa
- 11:50 Confronto
- 12:00 Bufalo Bill Jr
- 12:30 Resenha dos Municípios
- 12:45 Concertos para Juventudes (III: Seminário Catarinense de Música)
- 15:00 Futebol — Brasil x Iugoslávia
- 17:00 Buzina do Chacrinha
- 18:30 Cowboy na África
- 19:15 Fraça da Alegria
- 20:15 Jornada nas Estrélas
- 21:15 Repórter Garcia
- 21:30 Cinema Samira
- 23:30 Os Guerrilheiros

TV COLORADO RO

62,50 MENSAL ou à vista com 20% de desconto

TEVELÂNDIA

DUAS LOJAS BLUMENAU E RIO DO SUL

Decreto autoriza empresas a efetuar fusão e reavaliação

BRASÍLIA (AJB) — Com base em exposição de motivos do Ministro da Fazenda, o presidente assinou decreto que autoriza as empresas a promoverem fusão e a reavaliarem o seu ativo imobilizado acima dos limites da correção monetária e com isenção do imposto de Renda incidente sobre o acréscimo

de valor decorrente dessa reavaliação. Segundo a exposição de motivos, a medida tem o propósito de fortalecer duas políticas fundamentais para a economia nacional: "a redução de custos operacionais como incremento de produtividade e maior dinamização do mercado de capitais através de amplas possibilidades para abertura de capital das empresas".

Os casos, a democratização do capital e a utilização até 31 de dezembro de 1972". Sugere-se também a criação de uma comissão de fusão e incorporação de empresas, com a finalidade de avaliar o interesse nacional nos processos de reavaliação, fusão ou incorporação. Esta comissão será integrada por representantes dos Ministérios da Fazenda, do Planejamento, e da Indústria e do Comércio, além do Banco Central e funcionará sob a presidência do secretário-geral do Ministério da Fazenda.

viamente, os processos relativos a instituições financeiras e sociedades de capital aberto. O benefício fiscal será limitado a uma única operação, "admitindo-se a ex-

Comissão aprova emenda à lei sobre os tóxicos

BRASÍLIA (AJB) — Todo aquele que cultivar plantas das quais se possa extrair substância entorpecente terá sua terra confiscada pelo Governo da União, com fins sociais, que a redistribuirá nos termos da legislação da reforma agrária, de acordo com emenda aprovada pela Comissão de Saúde da Câmara ao projeto do Governo sobre tráfico e uso de entorpecentes.

Entre as emendas aprovadas, figura a que dispõe que o traficante de drogas não dependente estará enquadrado na Lei de Segurança Nacional, nos moldes em que é aplicada aos agentes de guerra subversiva, de autoria do relator, Deputado Fábio Fonseca (MDB-GB). Apesar da Comissão de Saúde ter aprovado as emendas que confiscam a terra aos cultivadores de plantas entorpecentes, a Comissão de Justiça recentemente rejeitou projeto de lei com esse mesmo objetivo, por considerá-lo inconstitucional e injurídico.

Todas as emendas aprovadas pela Comissão de Saúde são de autoria do Deputado Fábio Fonseca, e entre elas está a que acrescenta um quarto parágrafo ao artigo 15, esclarecendo que todas as fases do processo contra traficantes e viciados correrão em segredo

SE O PROBLEMA É CLICHÊ, GRAVE BEM ESTE NOME:

GRAVARTEX Apronta qualquer serviço de clichê dentro de 48 horas. É além dessa rapidez você tem a qualidade e o padrão técnico. Gravartex. A Gravartex sabe o que faz.



Rua XV de Nov., 342
2.º andar
Fone 22-0446
Blumenau

Box para banheiro

em alumínio anodizado. Esquadrias de ferro, portas, portas de enrolar, para vitrines e garagens.

Serralharia Flórida Ltda.

RUA SÃO PAULO Nº. 295 — BLUMENAU
TELEFONE: 22-0706

Isto sim é apoio total para você

- Letras de Câmbio Ipiranga
- Letras de Câmbio com Renda Mensal
- Certificado de Depósito Bancário
- Renda Mensal (aumenta cada 6 meses)
- Renda Trimestral
- Fundo Ipiranga de Valorização
- Sudam-Sudens-Sudepe-Embratur
- Fundo Decreto-Lei 157
- Compra e Venda de Ações na Bolsa
- Guarda e Administração de Valores
- Crédito Direto ao Consumidor
- Seguros em geral

GRUPO FINANCEIRO IPIRANGA
A SEU SERVIÇO EM TODO O BRASIL

Blumenau: Rua 15 de Novembro, 550 - 5.º andar

TERRENOS CASAS APARTAMENTOS

G. WERNER DOROW — Corretor de Imóveis.
Reg. CRECI — 2191

Rua 15 de Novembro, 415 — Sala 3.
Res. Rua Cel. Feddersen, 180.

FIQUE DE OLHO ANÚNCIOS CLASSIFICADOS

AUTO COPA "70" LTDA.

GARAGEM DE ESTACIONAMENTO — COMPRA E VENDA DE CARROS NOVOS E USADOS FINANCIADOS ATÉ 24 MESES

Temos a venda os seguintes carros usados

| CARRO | ANO |
|-------------------|-----|
| GALAXIE | 67 |
| OPALA | 70 |
| TL | 71 |
| VARIANTE 4 faróis | 70 |
| VOLKSWAGEN 4 pts. | 69 |
| VOLKSWAGEN | 70 |
| VOLKSWAGEN | 69 |
| VOLKSWAGEN | 69 |
| VOLKSWAGEN | 67 |
| VOLKSWAGEN | 60 |
| CORCEL 4 pts. | 69 |
| CORCEL 2 pts. | 69 |
| ESPLANADA | 69 |
| GORDINI | 64 |

Rua 15 de Novembro, 1439 — Fone: 22-0574
BLUMENAU

CASAS ZENDRON

Estoque sempre renovado em calçados BRUSQUE — Santa Catarina das melhores fábricas

Compro Ações

Rua Marechal Floriano Peixoto - 66 - 1º andar — BLUMENAU —

Compro Ações e Moedas Antigas

Rua XV de Novembro - 550 - sala 608 — BLUMENAU —

POLAR

A Loja do Turista — Souvenirs — O maior depósito de Canecos Típicos, Madeira entalhada — Artigos p/fumantes — Presentes — Artesanato — Exclusividades — Rua 15 de Novembro 534 — BLUMENAU.

ALUGA-SE

No Edifício Catarinense uma ampla e confortável sala com frente à Rua 15 de Novembro.
Preço: 250,00.
Informações: Rua 15 de Novembro, 701 — sobre porta.

CARTEIRA EXTRAVIADA

Foi extraviada a Carteira Nacional de Habilitação nº 58823 — expedida em 20-12-60, pertencente ao Sr. EUDALDO SEBASTIÃO DE LIMAS, residente em BLUMENAU.

Escola de Corte e Costura

Mantôs, Tailleurs, Saias, Eslaques e Calças para homem.
Rua Dr. Freitas Melro, nº 42 (antiga Rua Maranhão), BLUMENAU.

VENDE-SE

Casa residencial, situada à Rua Vitor Meirelles, 91. Tratar com Alfredo Pacher, Rua 7 de Setembro, 922 na Liguizãz — Horário comercial — BLUMENAU.

COMPRA-SE

UM VOLKSWAGEN USADO — Ano 66 à 70, que esteja em bom estado de conservação.
Informações: Rua João Pessoa, 1.470 — BLUMENAU

DOCUMENTOS PERDIDOS

No trajeto da sede da Sociedade Esportiva Bandeirantes até o centro da cidade, foram extraviados um livro diário, com documentos da Sociedade, dos exercícios de 1966 a 1970.
Pede-se a quem encontrou entregar na sede.
Brusque, 16 de julho de 1971.
A DIRETORIA

ESCRITÓRIO CONTABIL AGOSTINI

Rua 15 de Novembro, 342 - S/14-15-16. — Fone: 22-0156 — Caixa Postal - 1122 BLUMENAU — Santa Catarina

Registro de Firmas — Escritas Fiscais — Contabilidade — Contratos — Distratos — Declaração de Imposto de Renda etc.

COM 10 ANOS DE EXPERIENCIA NO RAMO

PROCURA-SE

APARTAMENTO pequeno para alugar, no centro. Informações neste jornal, ou pelo Fone: 22-1952.

CACEC

Carteira Catarinense de Economias Conjugadas Lançou o mais perfeito plano de autofinanciamento no Brasil. Visite-nos hoje e compreve você mesmo. A maneira mais fácil de adquirir:

Carros novos ou usados, máquinas agrícolas ou industriais, implementos, tratores, caminhões e utilitários ou ainda qualquer bem móvel de sua livre escolha.

Tudo para você pagar em 50 meses, sem reajustes, sem parcelas ou correção. Examine aqui alguns de

Nossos Planos

| Sua compra | Dep./Inicial | Integraliz. | Mensal |
|------------|--------------|-------------|--------|
| 5.000,00 | 210,00 | 240,00 | 60,00 |
| 10.000,00 | 420,00 | 480,00 | 120,00 |
| 15.000,00 | 630,00 | 720,00 | 180,00 |
| 20.000,00 | 840,00 | 960,00 | 240,00 |

- CACEC -
A GARANTIA DO MELHOR NEGÓCIO EM AUTOFINANCIAMENTO

Um Empreendimento **- SOSULBRA -**
SOCIEDADE SUL BRASILEIRA DE ADMINISTRAÇÃO DE VENDAS LTDA.

EM BLUMENAU — Rua XV de Novembro, 600 1º andar S/105 — Edif. Mauá.

EM JOINVILLE — Edifício Manchester 4º andar e loja 7 — Tel. 2824.

ARTCROM

CLICHÊS - FOTOLITOS

Rua Abreu e Lima, 23 - Joinville - SC

UM OUTRO AMOR PARA O SEU LAR: "A COLONIAL"

Brevemente à Rua Nereu Ramos (esquina com a Rua Paraná) no edifício "George Buatim".

Móveis em estilo colonial à preços de fábrica!

GIGI AUTOMÓVEIS

R. 7 de Setembro nº 517 - Telefone 22-0680 - Blumenau

COMPRA PELO MELHOR PREÇO DA PRACA A VISTA — VENDE, TROCA E FINANCIAM COM PEQUENA ENTRADA, RESTANTE EM SUAVES PRESTAÇÕES

| | |
|--------------------------------------|------------------|
| Esplanada Vermelha e Preto | 1969 - 24x500 00 |
| Regente Cór Gelo | 1967 - 24x300 00 |
| Simca Turf Azul e Branco | 1966 - 24x200 00 |
| Simca Jangada Cinza e Gelo | 1966 - 24x200 00 |
| Corcel 4 portas Cinza Luxo | 1969 - 24x480 00 |
| Corcel 4 portas Vermelha e Preto Sid | 1969 - 24x420 00 |
| Corcel 4 portas Vermelha Sid | 1969 - 24x420 00 |
| Volkswagen 1.600 4 portas Amarelo | 1970 - 24x500 00 |
| Rural Willys | 1965 - 24x300 00 |
| Rural Willys | 1962 - 24x250 00 |
| Aero Willys, 4 portas verde e branco | 1965 - 24x300 00 |
| Aero Willys 4 portas verde | 1963 - 24x240 00 |
| Caminhão Chevrolet Diesel | 1970 - 24x800 00 |
| Karmann Ghia Vermelha | 1963 - 24x360 00 |
| Volkswagen Branco Lotus | 1969 - 24x450 00 |
| Volkswagen Beije Nilo | 1968 - 24x420 00 |
| Volkswagen Perola | 1966 - 24x360 00 |
| Volkswagen Gelo | 1965 - 24x300 00 |
| Gordini azul | 1965 - 24x180 00 |
| Gordini Vermelha | 1963 - 24x180 00 |

23 anos no comércio de automóveis. Posso consertar qualquer tipo, cor, ano etc. que V.S. desejar pelo menor preço e condições.

VAI LÁ!

ASSINE E ANUNCIE NESTE DIÁRIO

PREÇO DE OCASIÃO BARBADA

Vende-se por motivo de mudança :

| | |
|--------------------------------------|-------------------|
| 1 REFRIGERADOR CONSUL - 1 ano em uso | Cr\$ 600 00 |
| 1 REFRIGERADOR FRIGIDAIRE — novo | Cr\$ 600 00 |
| 2 GUARDA-ROUPAS - 3 portas-stucipira | Cr\$ 150 00 cada. |
| 1 COPA DE MARMÍM | Cr\$ 300 00 |

PEGAS AVULSAS: CONDICIONADOR DEAR. ADMIRAL, ELETRÓLA COM MÓVEL, FOGÃO, MÁQUINA DE LAVAR, BALCÕES CAMAS, CADEIRAS, ETC.

VER SEM COMPROMISSO A RUA HERMANN HERING, 55 — INICIO BOM RETIRO — BLUMENAU.

ATENÇÃO - ALUGA-SE

AMPLAS E CONFORTÁVEIS RESIDÊNCIAS A RUA ALVIN SCHRAEDER, DISTANTES CINCO MINUTOS DO CENTRO DA CIDADE.

Informações à Rua 15 de Novembro, 701 — 1º andar — Edifício "Lojas Paul" — BLUMENAU.

ESTÁ AQUI A SUA GRANDE OPORTUNIDADE AUTO VALE LTDA.

RUA 15 DE NOVEMBRO, 895 - FONE: 22-1059

| CARRO | ANO |
|------------------------------------|-----|
| 1 BUGGY - vermelho OK | 71 |
| 1 CORCEL 4 pts. verde abacate luxo | 71 |
| 1 CORCEL 2 pts. verde e preto | 70 |
| 1 CORCEL 2 pts. branco | 69 |
| 1 VOLKSWAGEN beije | 69 |
| 1 VOLKSWAGEN verde caribe | 68 |
| 1 VOLKSWAGEN beije nilo | 68 |
| 1 VOLKSWAGEN azul | 63 |
| 1 VOLKSWAGEN verde caribe | 60 |
| 1 VOLKSWAGEN verde | 51 |
| 1 SIMCA M. SUL | 66 |
| 1 SIMCA CHAMBORD | 64 |
| 1 SIMCA CHAMBORD | 62 |
| 1 GORDINI cinza | 64 |
| 1 RURAL WILLYS 4x4 | 59 |

FINANCIAMENTO DE 12 A 24 MESES
AUTO VALE EM BLUMENAU O MÁXIMO EM AUTOMÓVEIS

CASA ROYAL S/A

SERVIÇO DE GARANTIA DE MANUTENÇÃO QUALIDADE

América tem jogo difícil contra o Palmeiras

O jogo de hoje à tarde na zona norte prende a atenção do crítico esportivo por um detalhe muito obsessivo. O Palmeiras desde as fases mais equidistantes sempre se apresentou com relativo destaque em seus jogos em Joinville, e geralmente consegue um resultado bastante alentador. Nas circunstâncias atuais, não há ponto de partida favorável para que o Palmeiras ganhe o jogo, mas esse problema de o time visitante estar predestinado a jogar sempre bem contra adversários que ele costuma vencer e empatar a maioria de seus prêmios, não está sendo usado aqui como uma simples linguagem meteórica. O América está bem e o Palmeiras começou a entrar no seu verdadeiro jogo — já não é mais o time sem estrutura que fez péssima campanha no primeiro turno. Então convém muito mais que se pense num jogo extremamente difícil para o América, tão difícil que o próprio Palmeiras pode sair daqui vitorioso com toda natura-

lidade, do que se viver o clima de euforismo e se respirar o ar saudável que a excelente campanha do América permite aos seus torcedores, que até aqui se compeñeraram sossegadamente nas boas exibições que a equipe vem realizando. Lauro Búrrigo admite que o seu time volte a jogar com "toda corda", mas talvez ao final da pugna ele não possa dizer que enquanto "o meu time está subindo o edifício pelo elevador, os outros estão subindo pela escada. O Palmeiras é, sem dúvida, um dos mais difíceis adversários dos muitos que terá pela frente até o término do campeonato, e por isto convém que todos encarem o jogo como um confronto sem prognósticos — e incentivem o elenco rubro sem esmorecimento se a partida ficar ruim, para que pelo menos o treinador não tenha a

necessidade de dizer que "o elevador enguiçou, mas os outros continuam subindo pela escada."

O Palmeiras treinou ontem pela manhã e vem hoje para Joinville disposto a rubricar uma excelente "performance". Nas hostes emeraldinas todos nutrem grandes esperanças de quebrar a invencibilidade de 25 partidas do América e não admitem em hipótese alguma a repetição de um revés. O quadro venceu bem ao Internacional, empatou em Florianópolis com o Figueirense e hoje estará aqui para enfrentar o América, com excessos de fibra, e confiança muito mais nas suas possibilidades. No Palmeiras, a única ausência será o dianteiro Tonho — que por motivo de cláusula contratual, não poderá enfrentar o quadro americano. O time já confirmado por Ivo

Andrade será o seguinte: Jorge; Coral, Brito, Krieger e Gonzaga; Adão, Mauro e Chiquinho; Tarcísio, Leal e Parobé.

O América, por sua vez, realizou ontem pela manhã um leve treino recreativo, ocasião em que foi definida a mesma equipe que iniciou o jogo de quinta-feira contra o Carlos Renaux. Portanto, jogarão: Geraldo; Celso Cabral, Ladinho, Fiorézi e Alvacir; Amilton e Veneza; Marcos, Lica, Romualdo e João Carlos.

O árbitro do cotejo será o Sr. Iolando Rodrigues.



BLUMENAU, 18 DE JULHO DE 1971

Caxias derrotou Avaí na Capital: 3 a 1

Numa de suas mais belas atuações na atual temporada, o Caxias F.C. de Joinville, derrotou o Avaí F.C. no Estádio Adolfo Konder, na Capital do Estado, pelo score de 3x1.

O Avaí abriu a contagem logo no início do tempo inicial, por intermédio de Cláudio. Mesmo com desvantagem no marcador, o Caxias não se entregou, desenvolvendo constantes estocadas à meta adversária. Esse espírito de luta e superioridade técnica fez com que o "qualixo", ainda no primeiro tempo, marcasse dois gols, ambos de autoria de Carlos Roberto, e passasse à frente no placar, que acusava 2 a 1.

Na etapa final, Baía deu cifras definitivas marcando o terceiro gol, assimando Caxias 3 Avaí 1.

A grande sensação; O Novo Conjunto Stéreo Telefunken

- A música ao vivo!
- 70 watts de potência!
- Alta Fidelidade incomparável!

DISCOS: A maior variedade — Semanalmente os últimos lançamentos —

NOTA: Na compra de 1 Long-Play; 2 discos Compatos grátis!!

FITAS virgens e gravadas, M K -7, com os últimos sucessos.

GRAVADORES Mini-Cassete, das melhores marcas, a partir de Cr\$ 525,00.

Casa Willy Sievert S/A Com.

Rua 15 de Novembro nº 1526 — BLUMENAU — Filmes — Projetores fixos e de cinema — Instr. musicais.

Finalis emocionantes do certame brusquense de futebol de salão

BRUSQUE (Sacusal) — Das seis equipes participantes da fase classificatória do campeonato estadual de futebol de salão, promovido pela Liga Brus-

quense de Futebol de Salão, somente 4 jogaram classificação às finais do certame, cujo início, com zero pontos perdidos, será segunda-feira, dia 19,

com rodada dupla no Pavilhão «Antônio Heli», segundo a informação prestada pelo senhor Jurandir Fernandes, Presidente da L.B.F.S., fornecendo inclusi-

vo a tabela da finalíssima. Assim está constituída a tabela das disputas oficiais 71, com jogos no dia 19 do corrente, segunda-feira, entre as equipes da A. A. Schlosser x Vikings e A.R. Frederico Heil x Bandeirante.

A segunda rodada fixa para o dia 21, os jogos: A.A. Schlosser x S.E. Bandeirante e A.R. Frederico Heil x Vikings, e finalmente a terceira no dia 23 consta das partidas: S.E. Bandeirante x Vikings e A.A. Schlosser x A. R. Frederico Heil.

Campeonato da Primeira Divisão vai continuar hoje

Terá prosseguimento na tarde de hoje, o campeonato da primeira divisão de amadores da Liga Blumenauense de Futebol, com três partidas, pela terceira rodada do segundo turno.

MELHOR

Sem dúvida alguma a partida de maior expressão está determinada para a cidade de Timbó, onde estarão jogando no estádio Municipal, as equipes do Timboense e do Amazona. Um prêmio de vice-líder e líder respectivamente, e que por certo será presenciado por

um público dos maiores. Deverá formar o time de Timbó, com: Maba — Avelino — Ademir — Adelar e Alvaro, Jair e Valdir, Brancher — Krieger — Nani e Cantareira. O Amazona terá: Dausdith — Malé — Nori — Elói e Adir. Gibi e Wilmar. Nozilo (Werninha), Adilson — Célinho e Ailton.

POMERODE

Na cidade de Pomerode, no estádio Hermann Weega, a representação do Floresta receberá a visita do XV de Outubro de Indaial, em outro bom pré-

vio. Finalmente teremos em Teuto Salto, o confronto entre Juventus e Serrinha.

CLASSIFICAÇÃO

Antes dos jogos, eis a classificação da primeira divisão por pontos perdidos:

- 1º Lugar — Amazona ... 5
- 2º Lugar — Timboense ... 5
- 3º Lugar — XV de Outubro 6
- 4º Lugar — Juventus ... 7
- 5º Lugar — Serrinha ... 8
- 6º Lugar — Gasparense, 9
- 7º Lugar — Floresta ... 12
- 8º Lugar — Olímpico e Betalogo ... 16

Falta um homem no futebol brasileiro. VOCE. vá ao campo.

Dr. Wilson Holtrup Santiago

CRM. 970 — C.P.F. — 0037736309

OLHOS — DOENÇAS E OPERAÇÕES

Membro da sociedade brasileira de oftalmologia. Membro numerário do Instituto Barrauer (Barcelona). Curso de especialização pela Faculdade de Medicina da Universidade do Paraná, Faculdade de Ciências Médica e Evangélica.

Ex-médico assistente do Prof. Paula Soares 2 anos. Atende com hora marcada.

CONSULTÓRIO: HOSPITAL SANTA ISABEL — Fone 22-1626 — RESIDENCIA — Fone 22-1358.

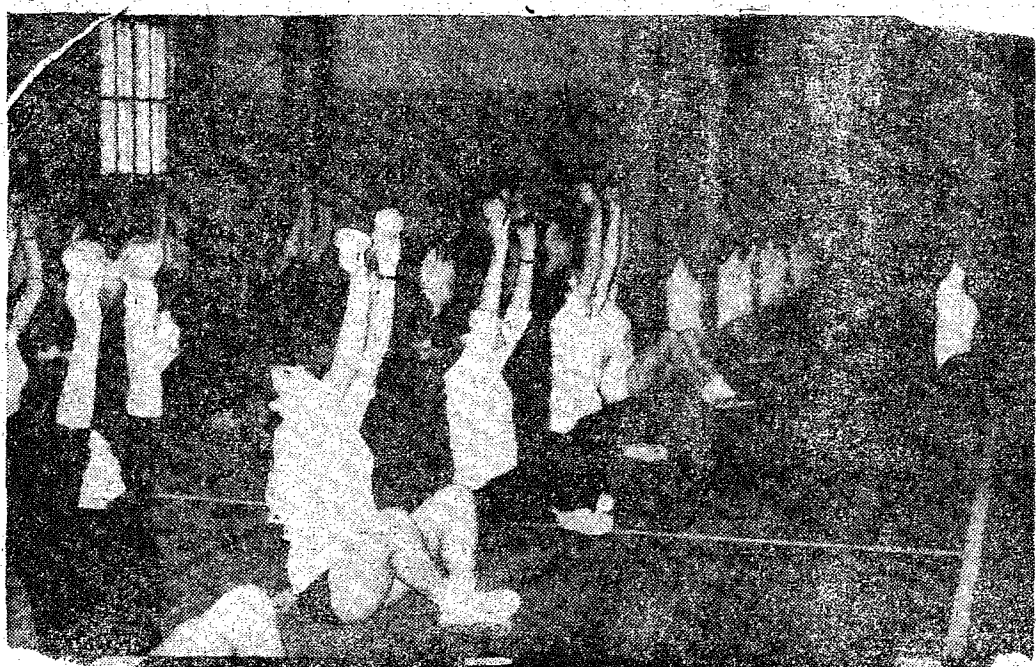
Futebol é com a Nereu

Esta tarde, tem Futebol Legal, ao microfone de esportes, da Rádio Nereu Ramos. A partir das duas e meia da tarde, diretamente de Joinville, você ouvirá:

AMÉRICA X PALMEIRAS

Transmissão — Edegar Annuseck
Comentários — Alvaro Correia
Reportagens — Nilson Fabeni
QG Esportivo — Rubens Olbrisch
Comando Técnico — Doronéi Camilo.

NEREU E CIDADE DE BLUMENAU, dão àquela recado no futebol.



Foi encerrado esta semana em Blumenau, um Curso Intensivo de Educação Física, com a participação de 71 professores, de toda a região. O referido curso foi promovido pela Secretaria de Educação, e destinou-se a habilitar os professores da disciplina, ainda não habilitado a lecionar. As aulas foram ministradas no Campo de Esportes do Colégio Normal Pedro II,

dividindo-se em teóricas e práticas. As aulas práticas incluíram a realização de diversos jogos bem como atletismo. O ponto alto do encerramento, realizado quinta-feira, foi a apresentação de seções de ginástica rítmica, pelas alunas do curso. Na foto, acima, as alunas, agora professoras habilitadas, numa das apresentações, feitas no Ginásio de Esportes do Colégio Normal Pedro II.

COPA DO MUNDO PELA TV TÁ MUITO CAFONA

Viva um pouco, seu! Vá ver de perto, na Alemanha, os jogos da Copa 74. Vá sozinho, leve a mulher, forme um grupo. Faça qualquer negócio, mas vá. Turismo Holzmann e Emissor S.A. de Crédito Imobiliário garantem que você pode ir. E que é bem mais fácil do que você pensa. Faça sua inscrição numa das agências da Turismo Holzmann, ou do Banco do Estado de Santa Catarina, que nos cuidaremos de tudo para você.

O negócio é simples. Funciona assim: você deposita uma prestação mensal, de acordo com o plano escolhido, e nós aplicamos esse dinheiro, em seu nome, numa Caderneta de Poupança da Emissor.

Os seus depósitos ficam rendendo juros e correção monetária. Quer dizer: no fim, você dispõe de muito mais do que pagou.

Além disso, você garante, desde já, sua vaga no mundial de 74.

E efetuando os seus pagamentos pontualmente, você fica com um «cadastro» (fonte de referência) junto ao Grupo Emissor — empresas associadas ao Banco de São Paulo S.A., o que poderá lhe ser muito útil.

PREPARE-SE PARA VER DE PERTO A COPA DA ALEMANHA

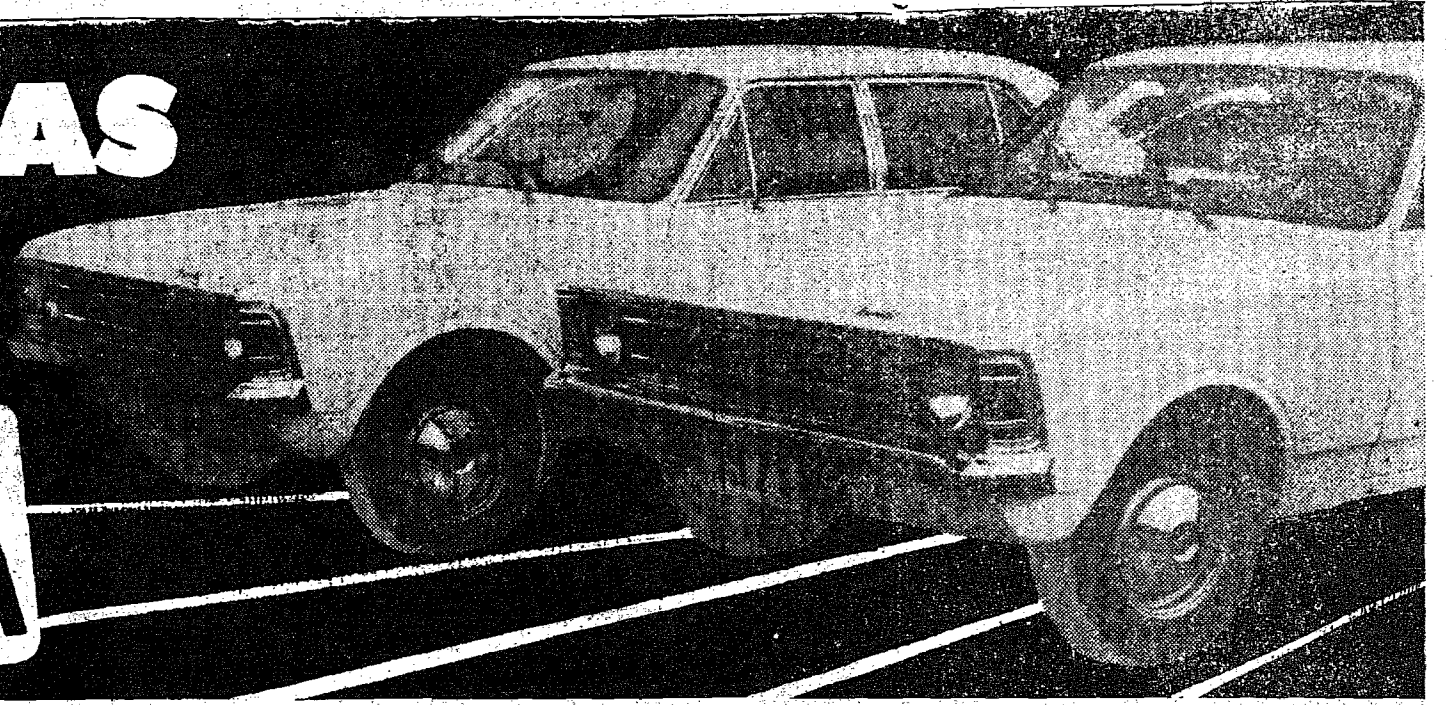


EMBRATUR 1 — SC/07 ... IATA — 57-6-0095
TURISMO HOLZMANN
O SEU AGENTE DE VIAGENS

EMISSOR S.A.
DE CRÉDITO IMOBILIÁRIO
UMA EMPRESA ASSOCIADA AO BANCO DE SÃO PAULO S.A.

EXPLOSÃO DE OFERTAS COM 2 OPALAS DE GRAÇA EM

Hermes Macedo S/A



| | | | | | | | | |
|--|---|--|---|---|--|--|--|---|
| <p>CONJUNTO HELEN-HM-1 Mesa, Bancão e 6 cadeiras Apenas 41,90 mensais! GRÁTIS: 1 mesa e 4 Banquetas!</p> | <p>DORMITÓRIOS ESTIL-KASTRUP CHUDZIJ-RUDNICK Em estilo funcional! Apenas 59,80 mensais!</p> | <p>COLCHÕES PROBEL - SONOLAR ORTHOFOAM-VULCAPLUMA Apenas 8,90 mensais! GRÁTIS: Travesséis!</p> | <p>CONJUNTOS ESTOFADOS LAFER-VOLTA AO MUNDO ITÁ-PROBEL-COSMOS E ESPLÊNDIDOS Apenas 59,60 mensais!</p> | <p>CONJUNTO ESTOFADO PALOMAR HM Apenas 26,70 mensais! GRÁTIS: 1 Mesa de Centro!</p> | <p>PHILIPS - PHILCO HERMES - GE SEMP - ZIOMAG - NISSEI Apenas 6,90 mensais! GRÁTIS: Para cada Philips: 1 jogo p/cafézinho!</p> | <p>FONÓGRAFOS PHILIPS - ZIOMAG DELTA - TELEFUNKEN Apenas 14,90 mensais! GRÁTIS: 1 jogo de Pilhas!</p> | <p>REFRIGERADORES CONSUL - GE - BRASTEMP Apenas 65,20 mensais! GRÁTIS: 120 garrafas de CRUSH</p> | <p>FOGÕES A LENHA MARUMBY e REGINA Apenas 23,90 mensais!</p> |
| <p>TELEVISORES TELEFUNKEN Apenas 89,30 mensais! GRÁTIS: 1 antena interna!</p> | <p>TELEVISORES SEMP Portáteis e de Mesa Apenas 67,60 mensais! GRÁTIS: 1 antena interna!</p> | <p>MÁQUINA DE COSTURA VIGORELLI Apenas 28,30 mensais! GRÁTIS: 1 Faqueiro Wolffinox!</p> | <p>LAVADORAS BRASTEMP P GE Apenas 49,90 mensais! GRÁTIS: 12 pacotes de detergente ALBA!</p> | <p>CICLOBEL TRAINER Aparelho especial para ginástica Apenas 27,95 mensais!</p> | <p>TELEVISORES COLORADO Portáteis e de Mesa Apenas 72,40 mensais! GRÁTIS: 1 antena interna!</p> | <p>GRAVADORES PHILIPS E NATIONAL Apenas 35,90 mensais! GRÁTIS: 1 jogo de pilhas e 1 bolsa de lona!</p> | <p>TELEVISORES PHILIPS Portáteis e de mesa Apenas 89,60 mensais! GRÁTIS: 1 antena interna!</p> | <p>TELEVISORES PHILCO Portáteis e de mesa Apenas 74,60 mensais! GRÁTIS: 1 antena interna!</p> |

AGORA TUDO EM 24 MESES

| | | | | | | | | |
|---|---|--|---|--|--|--|---|--|
| <p>MESA DE PASSAR "GIWA" Apenas 4,60 mensais!</p> | <p>FAQUEIROS A partir de apenas 2,20 mensais!</p> | <p>MÁQUINA DE TRICÔ LANOFIX Apenas 44,90 mensais!</p> | <p>CAMA RESERVABEL Apenas 8,20 mensais!</p> | <p>CADEIRA DO PAPEI ITÁ Luxo e/ou banqueta Apenas 25,50 mensais!</p> | <p>ARMÁRIO DE COZINHA TODESCHINI Apenas 8,70 mensais!</p> | <p>ACORDEÕES TODESCHINI Apenas 33,70 mensais!</p> | <p>LIQUIDIFICADOR ARNO Apenas 8,00 mensais!</p> | <p>FERROS ELÉTRICOS Apenas 0,90 mensais!</p> |
| <p>LAMBRETTA ESPECIAL 150 6 HP - Mod. 71 Apenas 254,73 mensais!</p> | <p>BICICLETA CALOI Carra simples Ara 28 Apenas 23,62 mensais!</p> | <p>BARRACAS P/ CAMPING Para 2 a 8 pessoas Desde 20,07 mensais!</p> | <p>CONDICIONADORES DE AR ADMIRAL - GE E PHILCO Apenas 136,40 mensais!</p> | <p>CARRINHOS P/ CRIANÇAS A partir de apenas 7,25 mensais!</p> | <p>MÁQUINA DE ESCREVER OLIVETTI - Portátil Apenas 46,00 mensais!</p> | <p>CONJUNTO PANEX 6 peças polidas, alta brilho. Apenas 4,95 mensais!</p> | <p>CHUVEIRO LORENZETTI Apenas 4,75 mensais!</p> | <p>ENCERDEIRA GE 2 escovas Apenas 21,80 mensais!</p> |

TUDO SEM ENTRADA MESMO!

| | | | | | | | | |
|---|--|---|---|---|--|---|--|--|
| <p>BARCOS CASSARINO EM FIBERGLASS Diversos tamanhos e modelos Desde 117,66 mensais!</p> | <p>MOTORES DE PÓPA EVINRUDE De 2 a 125 HP. Desde 128,35 mensais!</p> | <p>LINDA BLUSA Em malha acrílica A partir de apenas 4,92 mensais! GRÁTIS: 1 Meia-Calça!</p> | <p>BÉIA JAPONA Em malha trabalhada A partir de apenas 12,25 mensais! GRÁTIS: 2 Meias-Calça!</p> | <p>FINO MANTO Orion Espinha de peixe clássica, 6 botões. A partir de apenas 13,77 mensais! GRÁTIS: 3 Meias-Calça!</p> | <p>ELEGANTE SOBRETUDO Em pura lã penteada, gola clássica, 6 botões. A partir de apenas 20,12 mensais! GRÁTIS: 1 Echarpe!</p> | <p>MODERNA JAPONA 3/4 Em lã cintilante com fôrro acolchoado. A partir de apenas 13,82 mensais! GRÁTIS: 1 Echarpe!</p> | <p>Artigos para presentes, Porcelanas, Cristais, etc. TUDO EM 24 MESES SEM ENTRADA MESMO!</p> | <p>ENXOVAL HM A partir de apenas 22,79 mensais! GRÁTIS: 1 Baú de Vime!</p> |
|---|--|---|---|---|--|---|--|--|

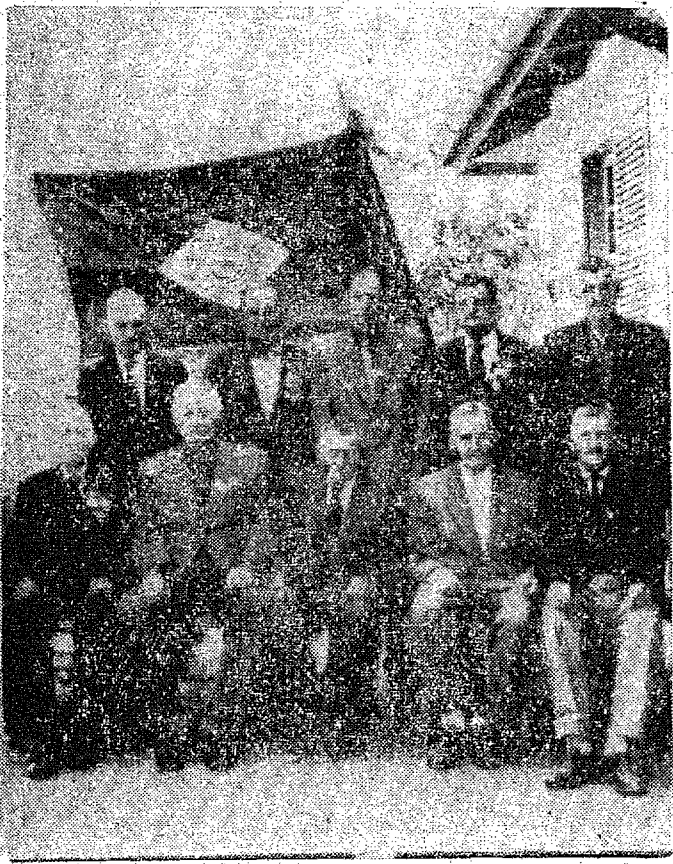
O 1º pagamento só depois de 30 dias!

COMPRAS A PARTIR DE Cr\$ 30,00 DA DIREITO A CUPONS PARA O SORTEIO RELÂMPAGO, PELA LOTERIA FEDERAL

CARTA PATENTE N.º 311
Processo n.º M.F. 4.05-918/71

| PARANÁ | | SANTA CATARINA | RIO GRANDE DO SUL |
|--|--|--|---|
| CURITIBA: R. Barão do Rio Branco, 173/209 R. 15 de Novembro, 246/254 R. Mat. Deodoro, 123/137 - R. João. Negrão, 595 - Av. República Argentina, 3.029 PARANAGUÁ: R. Mal. Alberto da Abreu, 88/90 UNIÃO DA VITÓRIA: Rua Prof. Amozila, 154 PONTA GROSSA: R. Augusto Ribeiro, 876 - R. Saldanha Marinho, 90 | GUARAPUAVA: R. Saldanha Marinho, 2.189 LONDRINA: R. Benjamin Constant, 1.488/1.518 - R. Quintino Bocaiuva, 79/87 - Av. Paraná, 31 APUCARANA: Av. Curitiba, 315 CORNÉLIO PROCÓPIO: Av. 15 de Novembro, 700/716 | BLUMENAU: R. 15 de Novembro, 1.357 ITAJAÍ: R. Hercílio Luz, 128/130 R. Tijucas, 32 JOINVILLE: R. 9 de Março, 552 R. Dr. João Colla, 34 | PÓRTO ALEGRE: Av. Alberto Bins, 600 Av. Farrapos, 2.750 CAXIAS DO SUL: Rua Pinheiro Machado, 1.900 SÃO PAULO: Av. São João, 1.400 - Av. Prof. Francisco Marato, 4.510/4.516 Av. Sta. Marina, 1.340/1.340 Rad. Régis Bittencourt - Km 39 - BR-116 |
| SANTO ANDRÉ: Rua 15 de Novembro, 429 Av. Queirós dos Santos, 982/86 SANTOS: R. Julio Mesquita, 149 GUARABARA | RIO DE JANEIRO: Av. Brasil, 5.575 - Entre Av. N. Iorque e Av. Paris - Av. Nova Iorque, 647/657 | | |

70 anos de tradição



O Clube de Caça e Tiro Velha Central, com programa festivo, comemorou ontem com continuidade no decorrer de hoje, está comemorando o seu 70º aniversário.

Com um corpo associativo, na sua maioria, de pessoas com residência no bairro da Velha, localidades de Velha Central e Velha Pequena e arredores defluta o Clube atualmente de um grande prestígio naquela região.

Desenvolvendo o esporte de Caça e Tiro, tradição em nossa cidade, o Clube da Velha Central e um dos sustentáculos da participação de Blumenau em torneios no Estado.

Na foto acima, o grupo de associados de mais idade do Clube, vendo-se sentados, da esquerda para a direita os Srs. Ricardo Bublitz, Franz Mueller, Wilhelm Sage, Carlos Kain e Otto Heidrich, e em pé da esquerda para a direita, os Srs. Paul Vogelbach, Max G. ahl, Ricardo Poerner, Leopoldo Rüdiger e Carlos Hatunk.

Nova Diretoria do Comitê de Seguros

Em Assembléia Geral Ordinária, realizada no início do corrente mês, o Comitê local catarinense de Seguros elegeu sua nova Diretoria para o período compreendido entre 1/6/71 e 31/5/72, e que ficou assim constituída: Presidente — Atlântica Cia. Nacional de Seguros; Secretário — Atalaia Companhia de Seguros; Tesoureiro — Cia. Nacional de Seguros Ipiranga; Vogais — Cia. Internacional de Seguros, Cia. Piratininga de Seguros Gerais, Piratã Cia. Brasileira de Seguros Gerais e Sul América Terrestres, marítimo e Acidentes; Conselho Fiscal — Cia. Catarinense de Seguros, Brasil Cia. de Seguros Gerais e "Royal Insurance Company Ltd".

LOTERIA FEDERAL

- 1º Prêmio — 44.926 — SP.
- 2º Prêmio — 00.048 — SP.
- 3º Prêmio — 15.709 — SP.
- 4º Prêmio — 17.108 — SC
- 5º Prêmio — 04.871 — SP.

ENLACE

Em Campinas, São Paulo, no próximo dia 22, na Igreja Nossa Senhora Auxiliadora, às 18 horas, contrairão núcias Ione Rocha filha do casal João Heráclio Rocha e Sra. e Olaf Ivo Siewert, filho do casal Wilhelm Siewert e Sra.

Ao acontecimento comparecerão diversas famílias da sociedade blumenauense.

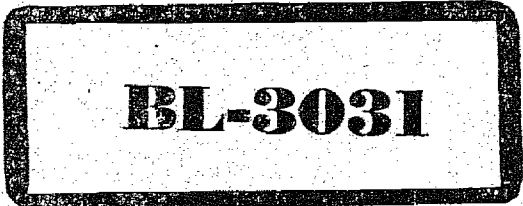
CASA BUERGER

3 DIAS DE FESTA

Descontos excepcionais de até 50%
Somente dias 19 - 20 e 21

CASA BUERGER
Rua 15 de Novembro, 506

VEJA SE É A PLACA DE SEU CARRO



O proprietário poderá durante o decorrer desta semana, receber seu brinde em

MALHAS THIEMANN

A Colonial: uma casa de móveis com estilo

Nos próximos dias vai ser instalada em Blumenau, à Rua Nereu Ramos (esquina com a Rua Paraná), no edifício "George Buafim", a loja "A COLONIAL", especializada em móveis produzidos pelas conceituadas indústrias de São Bento do Sul.

O novel estabelecimento do comércio local virá preencher uma lacuna no setor da decoração dos lares blumenauenses e das cidades vizinhas (principalmente no que se refere a móveis em estilo colonial), estando perfeitamente capacitado a atender ao gosto da mais exigente clientela.

PREÇOS DE FÁBRICA

Falando a reportagem de CIDADE DE BLUMENAU a Sra. Miriam Santos de Mello, que juntamente com os Srs. Marcos Weiermann e Irineu Zipperer dirigirá a citada casa, declarou que "A COLONIAL" venderá os seus artigos a preços de fábrica, destacando-se entre eles os artísticos e afamados

móveis produzidos pelas indústrias "Artefama", "Ziprinho", "Weiermann" e "Kank".

Com referências às três primeiras marcas, afirmou que a loja "A COLONIAL" será revendedora exclusiva para a região.

Concluindo as suas declarações a dirigente do estabelecimento disse que até o final deste mês "A COLONIAL" terá as suas portas abertas, quando então procurará atender com precisão à todos que necessitarem dos seus artigos.

Diretores do BIB em Blumenau amanhã

Chegarão amanhã a Blumenau, onde serão hóspedes da CREIA. Distribuidora de Títulos e Valores Imobiliários Ltda., os Diretores do Banco de Investimentos do Brasil — BIB —, Srs. D. S. O. A. e Cesar Nascimento, Maurício Syllós, Roberto Birnhausen e Roberto Teixeira da Costa, acompanhados de seus assessores.

Os ilustres visitantes, que aqui permanecerão até o dia 21 para cumprir extenso programa, estando à pauta para a reunião, elaborada pelos dirigentes da CREIA, assim distribuída: amanhã às 15,00 horas, Sessão de Abertura, oportunidade em que serão debatidos os seguintes assuntos: a) objetivos da Reunião; b) O BID e o Mercado de Capitais; c) Posição e perspectivas de Santa Catarina; d) Nova Inspeção; e) Propaganda e Publicidade; e g) outros assuntos. Às 20 horas será oferecido um jantar aos participantes da reunião pela CREIA, Distribuidora de Títulos e Valores Imobiliários Ltda. de Blumenau, a ter lugar no Restaurante "Cavalinho Branco".

Na terça-feira, o programa está assim elaborado: às 9 horas, a) Palestra "O atual Mercado de Capitais"; Resultados e Política dos Fundos administrados pelo BIB; b) debates, 13 horas — almoço livre — às 15 horas, a) Palestra sobre "Su-

dene". b) Campanha do Fundo Cescisco 157, e às 20 horas jantar oferecido pelo BIB aos participantes da reunião a ter lugar no Restaurante "Frohshinn".

Na quarta-feira será cumprido o seguinte programa: às 9 horas, a) Assuntos administrativos e de processamento — 10 horas, Metas de venda, e às 11,30 horas, encerramento. As reuniões serão desenvolvidas na Sociedade Dramático Musical Carlos Gomes.



BLUMENAU, 18 DE JULHO DE 1971

Balneário Camboriú festejará 7º. ano de Emancipação política

A Prefeitura Municipal de Balneário Camboriú, está expedindo convite às autoridades de toda a região do Vale do Itajaí, para participação nas solenidades alusivas ao 7º aniversário de Emancipação Política do Município, a realizarem-se dia 20 de julho, próxima terça-feira, com a seguinte programação: 8 horas — Missa em Ação de Graças na Igreja Matriz de Santa Inês; 10 horas — Inauguração do Grupo Escolar Municipal "Governador Ivo Silveira"; 12 horas — Almoço oferecido pela municipalidade às autoridades civis, militares, eclesásticas e convidados especiais; 14 horas — Desfile pelas ruas da cidade das equipes participantes do torneio "Higino João Pio" e Grande Torneio de Emancipação até a Praça de Esportes Municipal Guadalupe, cadenciado pela Banda Municipal de Rio do Sul; 15 horas — início das competições esportivas.

Providências da ACIB para benefício dos associados

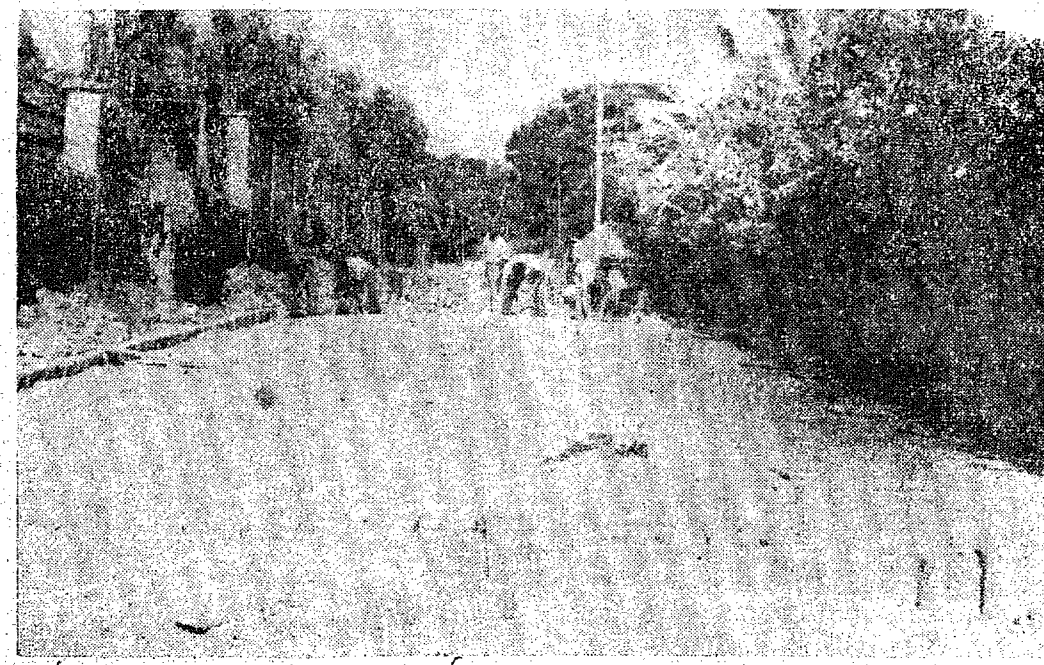
Com o objetivo de proporcionar maior assistência jurídica-fiscal ao quadro associativo a Diretoria da Associação Comercial e Industrial de Blumenau, resolveu colocar à disposição dos interessados os serviços de seus assessores Drs. Ayres Gonçalves e Francisco Juan Adell Péricas, os quais a partir de agora estarão atendendo gratuitamente a consultas dos associados da ACIB, no Edifício Visconde de Mauá, 2º andar, as terças e quintas-feiras, no período de 15h30m às 16h

30m. Paralelamente a Diretoria da ACIB autorizou também a elaboração e remessa aos associados, já

no mês em curso, de boletins especiais, contendo legislação recente, atos administrativos e assuntos de interesse de cada tipo de

atividade econômica, o que será feito sem prejuízo do tradicional Boletim Mensal publicado regularmente.

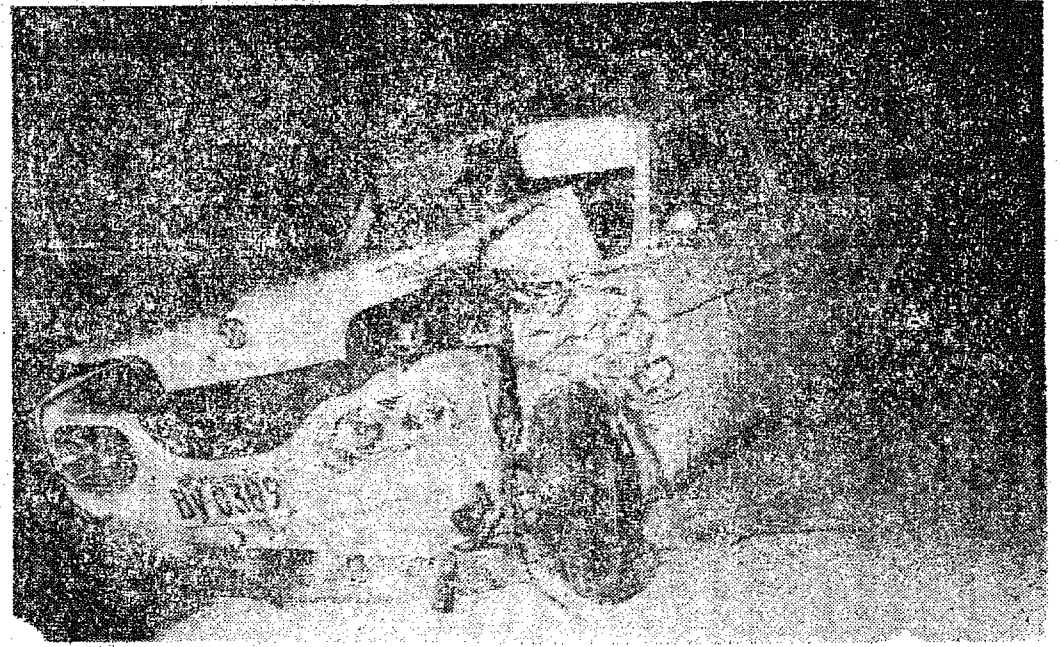
Urbanizadora pavimentada



Continuam sendo intensificados os serviços de pavimentação da Cia. de Urbanização. A Rua Conrado Balsini já está com quase 50% pavimentado, devendo, dentro de poucos dias, ser pavimentada a Rua Sebastião Cruz. Sabe-se, ainda, por informações prestadas por diretores da Companhia, de que outras ruas, de maior extensão,

estão sendo preparadas, no projeto técnico, para serem atacadas. Assim, à medida que novas firmas de caçeteiros vão sendo contratadas, abrir-se-ão novas frentes, para cumprir o amplo programa de pavimentação idealizado pelo Prefeito Evelásio Vieira. O flagrante mostra os trabalhos realizados na Rua Conrado Balsini, já bastante adiantados.

ACIDENTADOS RECUPERAM-SE



Quatro, dos nove acidentados na madrugada de anteontem no acidente automobilístico ocorrido na BR-470, envolvendo um caminhão Mercedes Benz e um ônibus da Empresa Reunidas, já tiveram alta no Hospital Santa Isabel onde estavam internados.

Permanecem ainda sob os cuidados médicos cinco acidentados, que felizmente já não inspiram maiores cuidados, segundo informações colhidas ontem na Secretaria do Nosocomio. Os que ainda permane-

cem hospitalizados são: Valdir Lopes, de Joaçaba; Orlando da Silva de Irati; Domingos Francisco Vieira, de Jaborá; Ernesto Rupp, de Campos Novos e Luiz Lobe Roos de Penha. O motorista do caminhão Ford, que permaneceu sobre a pista asfáltica, causando o acidente, apresentou-se anteontem às autoridades policiais, que já instauraram o competente inquérito.

ESTADO DESESPERADOR
Encontra-se internado na sala de recuperação do

Hospital Santa Isabel o Professor Henrique Noronha de Carvalho, de São Paulo, que na noite de anteontem, dirigindo seu automóvel WV-TL 1600, placa BV-0389, de São Paulo, colidiu violentamente com outro automóvel VW, sem placa, na rodovia para Vila Itoupava.

O referido professor, que veio a Blumenau para os Exames de Madureza, encontra-se em estado desesperador.

Na foto acima, o estado em que ficou o automóvel VW, após o acidente.

AVISO
FOTO DIETZ e ÓPTICA HEUSI, avisam que o curso da Kodak brasileira, começa segunda feira, dia 19, às 19,30 horas.

JUIZO DE DIREITO DA 1ª VARA DA COMARCA DE BLUMENAU EDITAL DE CITAÇÃO DE INTERESSADOS INCERTOS

O DOUTOR JOSÉ BONIFÁCIO DA SILVA Juiz de Direito da 1ª Vara da Comarca de Blumenau, Estado de Santa Catarina, na forma da lei, etc. FAZ SABER a todos quantos o presente edital virem ou dele conhecimento tiverem que tendo sido cumprida a Concordata requerida por Arno Bueger, nos referidos autos, foi proferida a sentença do seguinte teor: "Vistos, etc. ARNO BUERGER, brasileiro, casado, comerciante, estabelecido com firma comercial nesta cidade, denominada Casa Buerger, através procurador legalmente habilitado, requereu, perante este Juízo, a presente CONCORDATA PREVENTIVA, em data de 10.6.69. Agora, passados dois anos, requer ele o julgamento por sentença, de que cumpriu a concordata. A documentação constante do processo revela que as obrigações e responsabilidades foram cumpridas. Publicado o requerimento no diário oficial e no jornal local, não apareceu em Juízo qualquer reclamação. Isto posto, nos termos do art. 155, § 2º e 4º da Lei de Falências, dou por cumprida a presente concordata e declaro extintas as responsabilidades do devedor. Publique-se por edital, registre-se, intímese. Blumenau, 16 de julho de mil novecentos e setenta e um. (ass.) José Bonifácio da Silva. Juiz de Direito da 1ª Vara." "DADO e passado nesta cidade de Blumenau aos dezesseis dias do mês de julho de mil novecentos e setenta e um. Eu, (ass.) Eulina L. Silveira, o escrevi, e eu (ass.) Sérgio Alberto da Nóbrega, titular do cartório do civil e comércio, conferi e assino. Blumenau, 16 de julho de 1971. (ass.) José Bonifácio da Silva. Juiz de Direito da 1ª Vara".

Blumenau, 16 de julho de 1971 (ass.) Sérgio Alberto da Nóbrega, Titular do Cartório do Civil e Comércio

COMUNICAÇÃO

A Direção do Restaurante Frohshinn e do Baril de Ouro, sente-se no dever de comunicar a seus clientes amigos e público: que seus estabelecimentos FUNCIONAM DIARIAMENTE DAS 10:00 AS 24:00 HORAS. Oferecem todos os dias música típica alemã, um conjunto Paraguaio e aos sábados o Frohshinn apresenta danças típicas Tirolexas.

Ambiente típico — Refeições de categoria Internacional e o tradicional e saboroso Chopp.

EXPRESSO PRESIDENTE GETÚLIO LTDA.

SERVINDO O VALE DO ITAJAÍ DO NORTE

Partidas diárias de Blumenau a Presidente Getúlio às 7:30 — 11:30 — 11:45 — 14:00 — 16:30 e 18:45 horas, passando por Indaial, Ascurra, Apiúna, Subida, Ibrama, Conexão imediata para Rio do Sul, José Boiteux, V. Melrelles, Pósto Indígena, Barra da Prata, Dona Emma, Nova Esperança e Witmarsum.

Para excursões e turismo, modernísimos ônibus-padrão "Scânia" e "Mercedes Benz", com teto solar, poltronas semi-leito, toilette e serviço de bordo.

— VIAGEM —
"TRADICIONALIDADE PRESIDENTE"

Agência: — Estação Rodoviária — Fone 22-1697 — Cx. Postal, 461 — BLUMENAU-SC

UNIVERSAL VEÍCULOS S/A. - Revendedor FORD