

Engenheiro Chefe do Distrito da EMBRATEL está em São Paulo participando de reunião

Em contato mantido pelo Engenheiro Rogério Muniz Carvalho, chefe da Seção Técnica do Distrito de Blumenau da EMBRATEL, informou a

reportagem de CIDADE DE BLUMENAU, que o Engenheiro Chefe do Distrito local da EMBRATEL, Dr. Carlos Eduardo Pôrto, encontra-se

em Baurú, São Paulo, participando de uma reunião da Região Sul, que compreende os Estados de São Paulo, Paraná, Santa Catarina, Rio Grande

do Sul e Mato Grosso. No encontro, que conta com a presença do dinâmico e capacitado Superintendente da EMBRATEL, Engenheiro Car-

los de Paiva Lopes, estão sendo tratados de diversos assuntos relacionados com a Empresa Brasileira de Telecomunicações.

O informante, adiantou ainda, que em Florianópolis já está em funcionamento a nova mesa interurbana, e que, por outro lado, serão modifi-

cadas as canalizações, com a introdução de novos circuitos e operação semi-automática, em todo o Estado de Santa Catarina.

UMA COLUNA

A Campanha Nacional contra a Febre Aféssia, estará iniciando no mês de maio próximo, acentuando movimento de combate ao mal, nos Municípios de Ilhota, Itajaí, Balneário Camboriú e Camboriú. Todos os bovinos desta área serão vacinados contra a aféssia. Inicialmente será realizado um levantamento pela CAFASC para uma análise geral da situação.

Já caminha para a fase de instalação em Rio do Sul, de uma Junta de Conciliação e Julgamento. Todos os órgãos classistas tomarão as devidas providências, uma vez que, a instalação daquele departamento muito irá favorecer às classes de empregadores e empregados, pois seus problemas vem sendo resolvidos em Porto Alegre, junto à Delegacia do Ministério do Trabalho.

No corrente ano, deverá realizar-se a tradicional exposição agropecuária e Industrial de Jaraguá do Sul, aproveitando o intervalo da FARMOS, que se realiza de dois em dois anos, nas datas de Blumenau e Joinville. A mostra que deverá ter lugar no mês de julho, já está movimentando os assessores do Prefeito Municipal, Sr. Hans Gerhardt Meyer e outras autoridades.

Compradores de uvas, vindos do Rio de Janeiro, estiveram em Videira, onde compraram uvas de diversos viticultores daquela região. Mas, após o envio do produto para a Guanabara, "deram o cano" desaparecendo da cidade sem acertar a compra das uvas. Além de diversos produtores, também um fabricante de caixas para uvas, foi logoado, pois providenciou a embalagem do produto e também ficou sem ver a cor do dinheiro.

Sério acidente ferroviário em Tangará, quase fez com que um trem deixasse o leito da via férrea, o que poderia ter provocado dezenas de mortes. Contudo somente a locomotiva des-carrilhou. Grande volume de pedras e arbus-tos desprendem-se sobre o leito da ferro-via, sendo esta a causa do acidente ocorrido em o trem misto M22, tracionado pela locomotiva de número 1209, comandada pelo maquinista João Carmazão, o único que recebeu ferimentos generalizados.

Rotary Clube de Blumenau incorporou dois novos sócios

O Rotary Clube de Blumenau, em almoço realizado ante-ontem no Tabajara Tennis Clube, incorporou em seu quadro social os Srs. Dexter Hering e Wilson Hering e Wilson Gomes Santiago.

Os novos membros do atuante clube de serviço, foram propostos pelos Srs. Henrique Reis Bergan e Wilmar da Luz.



BLUMENAU, 4 DE MARÇO DE 1971

Deputado Jaison enviou telegrama ao Ministro da Pasta do Trabalho

O Deputado Federal Jaison Tupuy Barreto, enviou ante-ontem ao Ministro Júlio Barata, do Trabalho e Previdência Social, telegrama solicitando o sustento de medidas de limitação do atendimento médico-cirúrgico no INPS, concordando plenamente com o anseio dos previdenciários catarinenses.

de requerimento solicitado o envio da mesma mensagem ao Ministro Júlio Barata.

O referido telegrama, tem o seguinte teor:

Interpretando anseio previdenciários Vale Itajaí condições semelhantes toda Santa Catarina e apelo não só espírito público Vossa Senhoria como também sentimentos humanitários e sentido sustar medidas desumanas limitação brutal atendimento médico-cirúrgico pt. Tais medidas e quero crer

vg orientados estudos estatísticos econômicos e não podem prevalecer sobre angústia e desespero aqueles impossibilitados aqueles improprietários desejo comum valorização homem e assessoria crm's imediatas justas providências Vossa Senhoria pt

Por outro lado, o Deputado Jaison Tupuy Barreto, ontem a tarde, enviou a todas as Câmaras Municipais do Vale do Itajaí, expediente solicitando apoio e colaboração em todo da campanha.

Amanhã Vereadores blumenauenses manterão encontro com Prefeito Municipal

Estudo de anteprojeto foi contratado pela Prefeitura

Foi assinado, ante-ontem, o termo de contrato entre a Prefeitura de Blumenau e a firma Engenharia e Tecnologia de Solos e Materiais S.A., para o estudo do anteprojeto da nova ponte sobre o Rio Itajaí-Açu, a ser construída nas imediações da Rua São

Bento. A nova ponte faz parte do conjunto de obras que vêm sendo realizadas para a abertura de um segundo eixo rodoviário, no sentido leste-oeste, a fim de dar vazão ao trânsito de veículos que demandam o litoral catarinense pelo Vale do Itajaí.

CONTRATO
A Firma contratada deverá elaborar para a Prefeitura de Blumenau os seguintes trabalhos geotécnicos: estudo topográfico para determinação dos eixos prováveis; sondagens geotécnicas para seleção do melhor eixo; e anteprojeto

própriamente dito, orçamento preliminar. Por outro lado, o anteprojeto deverá ser entregue pela empresa dentro do prazo de 60 dias.

OBJETIVO
A nova ponte, a cada dia que passa, se torna uma ne-

cessidade premente para Blumenau, bem como para todo o Vale do Itajaí, a fim de facilitar o movimento de escoamento dos produtos catarinenses e gaúchos pelos portos do Fatorial catarinense. Além disso, trará ela o desalívio do trânsito no centro urbano de Blumenau que acarreta sérios problemas à vida normal da cidade em vista de seu crescimento rápido e constante.

De acordo com o que ficou deliberado na última reunião de terça-feira, os Vereadores, componentes da Câmara Municipal de Blumenau, manterão amanhã, encontro com o Prefeito Municipal de Blumenau, Sr. Evelásio Vieira, oportunidade em que será debatido o problema das Obras Sociais Dom Orione de Blumenau, bem como do Asilo dos Velhos.

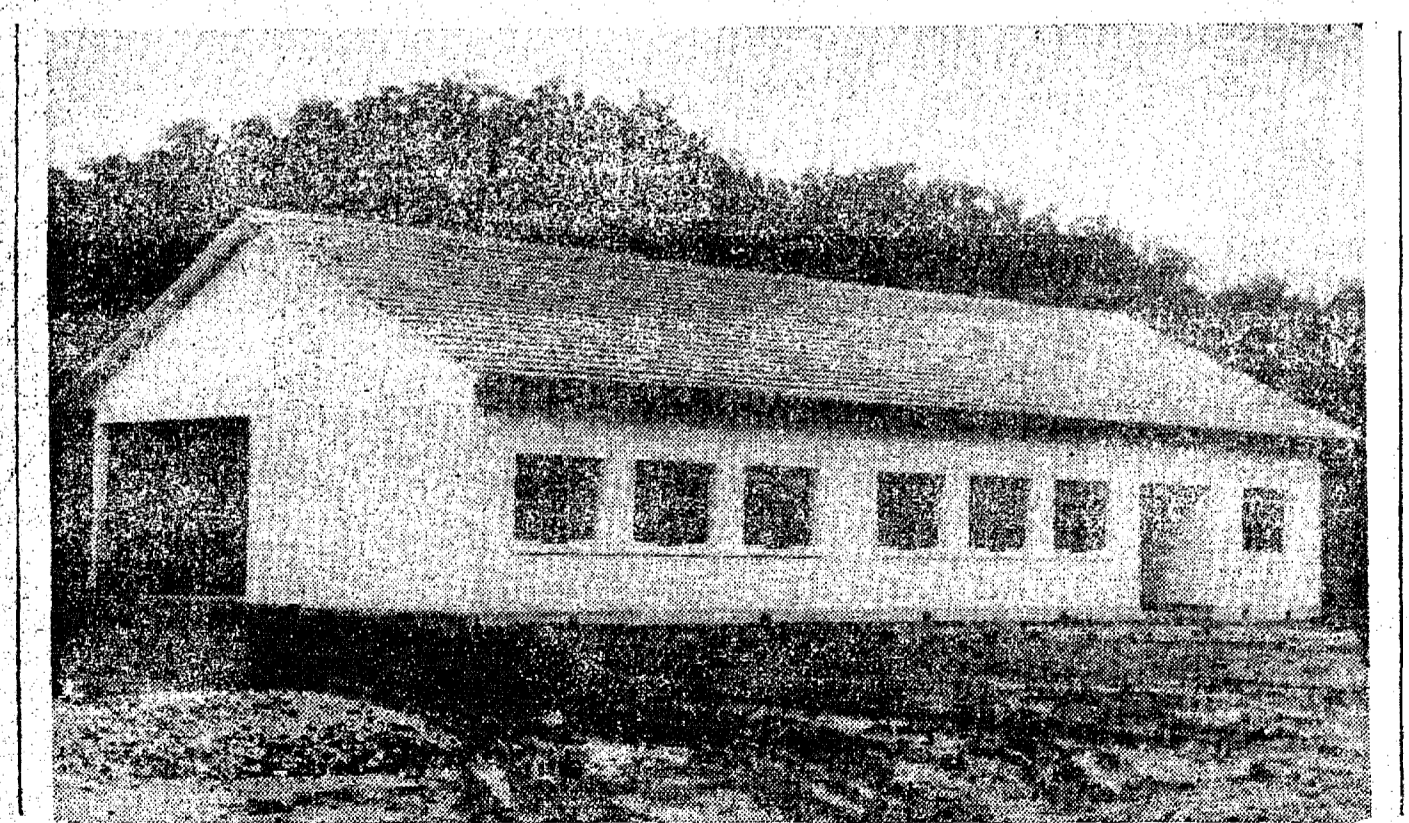
As reivindicações apresentadas pelo Padre Pedro Pelandia, responsável pelas Obras Sociais em Blumenau, quando da visita dos Edis ao Asilo dos Velhos, também serão apreciadas.

Ajuda aos flagelados

RECIFE (AJB) — O governador Nilo Coelho assegurou aos trabalhadores agrícolas do alto sertão pernambucano que eles receberão ajuda em dinheiro, ferramentas e sementes para reanunciar o plantio imediatamente o plantio, aproveitando as chuvas que vêm caindo há uma semana na Serra do Araripe.

As chuvas de 100 milímetros que caíram na área do sertão encheram os pequenos mananciais e devolveram a alegria aos agricultores que perderam quase tudo com a seca do ano passado. No município de Triunfo, os flagelados estão deixando espontaneamente as frentes de trabalho e voltando às plantações.

Escola na Rua Max Humph



Esta é o novo prédio escolar construído pela Prefeitura de Blumenau, na Rua Max Humph (BL-23), nas proximidades da Rua Tabacoas Blumenau. A nova unidade escolar recebeu o nome de Leoberto Leal, em homenagem ao sábio cidadão catarinense, e possui duas salas de aula, gabinete de direção, cozinha, instalações sanitárias e pátio coberto. O ano escolar, no setor mu-

nicipal, está atendendo a aproximadamente 6.000 alunos, o que representa um acréscimo de 1.000 alunos em relação ao ano anterior. Por outro lado, em consonância com o crescimento da população estudantil o Prefeito Evelásio Vieira tomou todas as providências cabíveis, no sentido de levar a escola para mais perto das crianças, ampliando o número de salas-de-aula existente com a construção de 35 novas salas.

Em acidente, ciclista teve perna fraturada

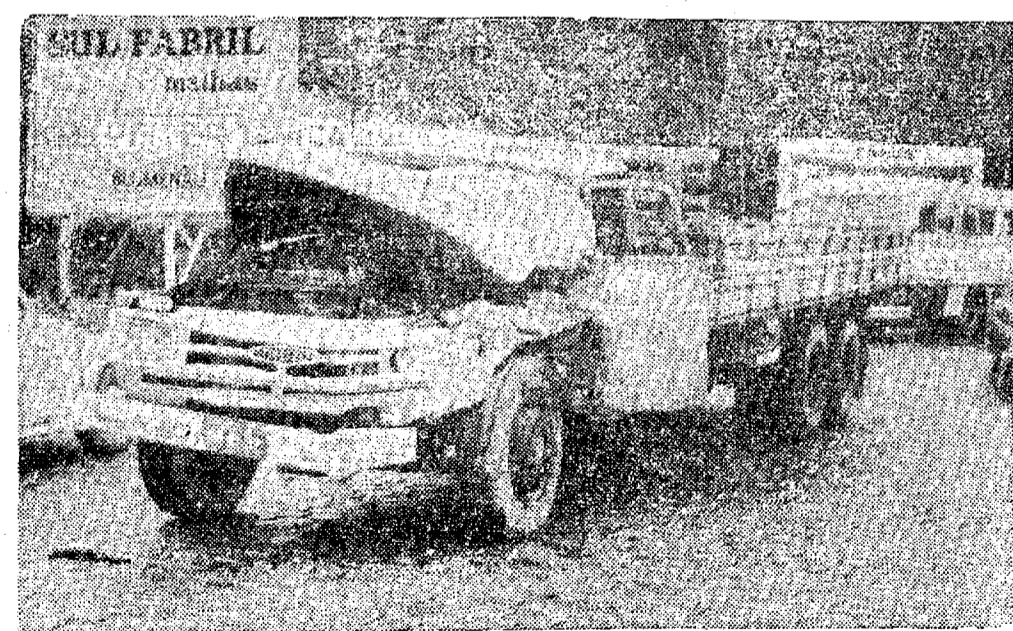
(ADEMAR SOUZA)

Ontem por volta das 6.30 horas, um automóvel Acro-Willys de São José, placa 71-03-03, atropelou na Rua 7 de Setembro, o ciclista João Santiago Demiciano, 31 anos de idade, solteiro, residente a Rua Tamandaré, bairro de Vila Nova. O ciclista foi atingido a alguns metros de distância, tendo sofrido fratura de uma perna e outros ferimentos graves pelo corpo. O motorista causador do acidente evadiu-se do local, enquanto o carro era apreendido pelas autoridades. João Santiago Demiciano foi socorrido por terceiros e conduzido ao Hospital Santa Isabel.

BOMBEIRO EM RECUPERAÇÃO:
Recupera-se satisfatoriamente, o PM Heliz Brandel, soldado da Estação do Corpo de Bombeiros de Blumenau, que ante-ontem ardeitou-se ao cair de um veículo em movimento.

PREOCUPADO:
Nos Hospitais da cidade temos presenciado cenas lamentáveis nestes últimos dias. Continua na 3ª página

Outro acidente



Quando tentava ultrapassar um caminhão Scania-Vabis, equipado com jantana, Orlando de Oliveira, dirigindo um caminhão Ford, placa 69-41-32 de Rodejo, foi de encontro a outro caminhão, marca FNM placa 72-30-84 de Timbó, dirigido por Horácio Mas-

tolotto. Em consequência do forte impacto, Orlando teve ferimentos graves por todo o corpo, sendo internado no Hospital Santa Isabel, onde recebeu os primeiros cuidados médicos, sendo o seu estado geral, satisfatório.

Prefeito de Lauro Müller vai narrar catástrofe que assolou seu Município

O Prefeito Municipal de Lauro Müller, Sr. Gil Ivo Lobo, consoute CIDADE DE BLUMENAU noticiou em sua edição de ontem, em companhia dos Srs. Mauro Araújo, Presidente da Câmara Municipal; Benjamin Barreto, ex-

Prefeito Municipal e Pe. Hercílio Capeller, Vigário da Paróquia, estará hoje nesta cidade a fim de fazer uma narrativa aos telespectadores do Canal 3, detalhando pormenorizadamente o que foi a terrível catástrofe que assolou a

cidade do sul "barriga-verde".

Várias indústrias, firmas e clubes de serviço de Blumenau, associando-se ao movimento em prol das vítimas de Lauro Müller ofereceram doativos: "Tecelagem Kueh-

rich", "Artex S.A.", "Mafisa", "Malbaria Sul Fabril", Distribuidora Catarinense de Têxteis", "Indústria Textil Companhia Hering", "Electro-Aço Altona", "Cremor S.A. Produtos Têxteis e Cítricos", "Empresa Industrial Garcia", e "Clube Soropintista".

Vendedor Propagandista

LABORATÓRIO INTERNACIONAL está selecionando elementos com ou sem prática para ocupar vaga no Litoral Catarinense. Exige-se idade entre 25 a 30 anos.

Curso colegial ou equivalente. Dinamismo, Força de vontade, de preferência com condução.

Oferecemos excelentes ganhos, possibilidade ampla de progresso, treinamento.

Entrevistas hoje, a partir das 10 horas, com Sr. LUIZ no Hotel Rex. BLUMENAU.