











# Palmeiras sem Zinho para enfrentar o Internacional



BLUMENAU, 13 DE NOVEMBRO DE 1970

## Juízes para sábado

Os árbitros para os jogos complementares da décima terceira rodada, foram escalados no dia de ontem pela FCF:

Em FLORIANÓPOLIS: Avai x América, Iolando Rodrigues.

Em RIO DO SUL: Juventus x Olímpico, Roldão Tomé de Borjas Netto.

Em BRUSQUE: Paysandu x Ferroviário, José Carlos Bezerra.

Em BLUMENAU: Palmeiras x Internacional, Gilberto Nahas.

Em TUBARÃO: Hercílio Luz x Carlos Renaux, Antônio Rogério Osório.



Continuam os preparativos, na Alameda Duque de Caxias, para o jogo de amanhã, quando o Palmeiras...

ras, elejara com o Internacional de Lages. Os periquitos, na tarde de ontem, realizaram o coletivo arruado, e a equipe que iniciará a partida está praticamente definida. Jorge (Fernando); Oswaldo, Krieger, Edgar Lopes e Gentil; Adão e Luiz Carlos; Raul Cavaco, Leal, Parobé e Anísio. O ponteiro Zinho Zinho, estará ausente da equipe, pois está em Porto Alegre, treinando no Internacional. Seu substituto, será Raul Cavaco, que aparece na foto, e que deverá ser o terceiro homem de meio campo.

### QUER IR

Dialogamos rapidamente ontem, com o goleiro Fernando, sobre a sua ida para o Grêmio de Maringá. O goleiro foi taxativo: "Quero ir para o Grêmio pois assim terei condições de desenvolver o meu futebol num centro maior". Na quarta-feira, o jogador poderá deixar o Palmeiras conforme afirmação do técnico Diamante. Luiz Carlos, também está satisfeito, demonstrando igualmente seu contentamento, por jogar no futebol paranaense.

### E O PALMEIRAS...

Recebemos diversas indicações de torcedores periquitos, nessa base — "como ficará o plantel alvirverde, com a venda de mais esses jogadores". A resposta ainda não pode ser dada, pois o presidente Jonas Neves, deverá promover uma reunião nos próximos dias, para estudar o calendário para 71, quando então a situação ficará esclarecida.

## Gama em Curitiba

O empresário José Ferreira Laz, o conhecido Zezé, deverá negociar com o Ferroviário de Curitiba, o atestado liberatório do atacante Gama, atualmente vinculado ao Avai da capital. O jogador, ainda não teve o seu passe estipulado, tudo dependendo do próprio interesse do Ferroviário de Curitiba.

### OBSERVADO

Pelo que sabemos, alguns jogadores do Milionários, entre eles, Milton e Enisio, estariam por ser observados pelo técnico Elio Andrade, do Juventus. No flagrante, a esquerda Joinvilense do Milionários.

### Próxima Rodada

Artex x Mafisa — Gaitas Hering x Gráfica 43 — Cremer x Eletro Aço e Souza Garcia.

— Os jogos serão realizados sábado à tarde, e os locais seriam sorteados ontem.

Tendo em vista as eleições de domingo, em todo o país, os jogos que deveriam ser disputados amanhã, pelo campeonato do Sesi, foram transferidos.

### BASQUETEBOL:

# Vasto Verde enfrenta o Clube Doze amanhã aqui

Pelo retorno do campeonato catarinense de Basquetebol adulto estarão jogando na noite de amanhã, em nossa cidade, os quintetos da Sociedade Desportiva Vasto Verde e do Clube Doze de

Agosto de Florianópolis. Um grande jogo, longe de poder ser "prognóstico". As duas equipes se equivalem, mas num espetáculo como o de amanhã, tudo pode acontecer. Ademais o Vasto Verde, é

ao lado do Clube Doze, um dos líderes do campeonato.

### COMO SERÁ

O prêmio que tem início determinado para às 20 horas,

deverá ser disputado no Pavilhão "B" da Proeb devendo funcionar como autoridades, Carlos Alberto Brognóli (Representante), Alirton Tomé de Souza e Nilton Pacheco (Juizes).

# Grande Expectativa em Rio do Sul

Muita gente está interessada no resultado do prêmio Juventus e Olímpico previsto para amanhã à tarde, na cidade de Rio do Sul. Dizem que América e Avai, os principais, mas há outros na mesma iniciativa. Fala-se em gratificação especial, do América, aos jogadores do Juventus. É o falatório antes de uma partida de muita responsabilidade especialmente,

para o Olímpico, que está com chances de obter o título. Muito propaganda tem sido feita, em Rio do Sul, e nós particularmente acreditamos, que uma arrecadação muito boa deverá ser registrada, nas bilheterias do estádio Municipal.

### COMO VÊ

Ivo Andrade, que comandou o coletivo final, na tar-

de de quarta-feira, esteve em conversa com a reportagem, e o assunto é claro, foi o jogo de amanhã, em Rio do Sul. Disse-nos o competente treinador "time por time, sou mais Olímpico, mas tudo vai depender do desenrolar do prêmio. Precisamos da vitória, e só ela nos interessa". Atacam os e fomos ao assunto. Dizem que em jogo de irmãos o

empate, é o melhor resultado. O técnico falou". O empate não nos interessa, e por isso, vamos pensar somente na vitória

O estuendo lateral direito Coral, deverá reaparecer na esquadra avinçada, depois de uma ausência, em duas partidas. A equipe avinçada, somente terá sua escalção conhecida, amanhã momentos antes do prêmio.

# Milionários jogarão sábado



Com Norberto Hoppe e Milton como suas principais figuras a equipe Joinvilense do Esporte Clube Milionários volta a se apresentar fora do seu município na tarde de sábado. A boa equi-

pe que é dirigida pelo nasso particular amigo Giovanni de Lima, atuará na tarde de amanhã, na cidade de Rio do Sul, diante do Flamengo local, na preliminar do embate, Juventus e Olímpico.

# Prossegue com sucesso o campeonato do Sesi

Em disputa do Campeonato do Sesi, edição 1970, tivemos sábado último, a 4ª rodada, com os seguintes resultados:

No Estádio da Empresa Industrial Garcia: A.A. Gráfica 43 x Mafisa 0 — Artex 4 x Souza Cruz 0

No Estádio do Cremer: Eletro Aço 2 x Gaitas Hering 0 — Emp. Ind. Garcia 3 x Cremer 1

### Classificação do Campeonato do Sesi

Após estes resultados, a classificação por pontos perdidos é a seguinte:

1º lugar — Gráfica 43, com 0

2º lugar — Emp. Ind. Garcia, com 1  
3º lugar — Artex, com 3  
4º lugar — Eletro Aço, com 4  
5º lugar — Souza Cruz e Cremer, com 5  
6º lugar — Gaitas Hering, com 6  
7º lugar — Mafisa, com 8.

### Como jogou a equipe lider

A equipe da Gráfica 43, que vem pontuando a tabela, jogou e venceu a tabela, com a seguinte equipe: Carlos; Nilton; Mário Farias, Avelino e Garoto; Ari e Batista; Peixe, Nêne, Judas e Alcér. — Na etapa complementar, saíram: Carlos, Nil-

ASSINE E ANUNCIE NESTE DIÁRIO

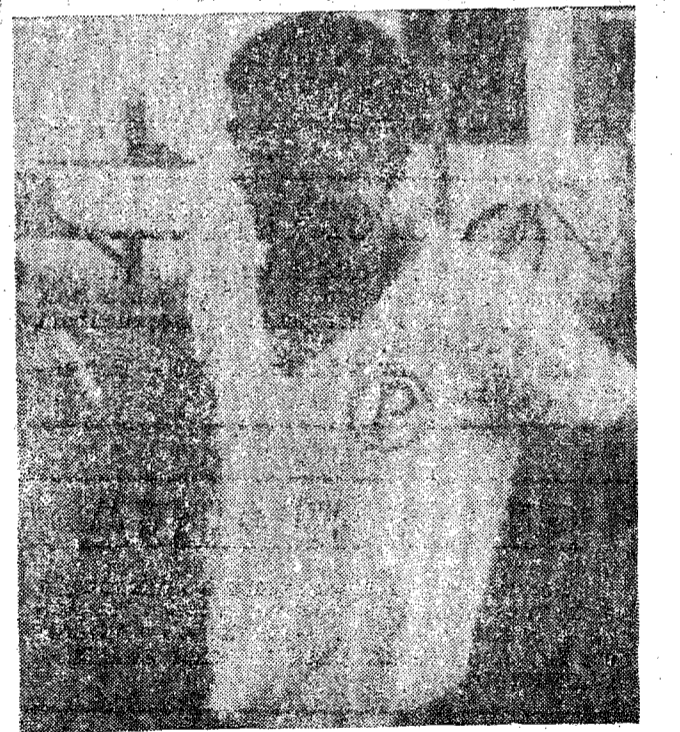
# Incarna tem nova diretoria

França 2º Secretário: Onésio Pereira  
1º Tesoureiro: Olimpio de Borba  
2º Tesoureiro: João Francisco Marciniak  
Diretor Esportivo: Nilton dos Santos.  
Conselho Fiscal: Walter Odorizzo

Antonio Pereira Leonel Linhares  
O Conselho Deliberativo: José Avelino dos Santos, Vicente da Silva Henrique Steill.  
Ao novos dirigentes do C.E. Incarna, as nossas felicitações.

Não foi das mais felizes a estreia do atacante Walmor, na equipe do Atlético Faranaense. Não que ele não tivesse se empregado a fundo, mas exatamente porque o jogador foi lançado na "fogueira", dian-

te do Grêmio, quando o Atlético, já perdia por dois a zero. O ex-palmeirense, que parece na foto, deverá estar em ação, na noite de sábado, diante do Cruzeiro, tendo em vista a contusão do mignon Nel-sinho.



# A estreia de Walmor

# "Doping" na ordem do dia

(RECIFE) — O major Nelson Lucena, ex-preparador físico do Santa Cruz confirmou ontem na Polícia Federal as denúncias do uso de "doping" no futebol profissional pernambucano. O major citou vários nomes, que estão sendo mantidos em sigilo, e revelou que quase 80 por cento dos jogadores profissionais pernambucanos toma entorpecentes antes das partidas, o mesmo acontecendo com amadores. O sr. Nelson Lucena foi a primeira testemunha ligada ao futebol ouvido pela equipe especializada da Polícia Federal, que investiga o uso do doping no futebol pernambucano. Seu depoimento, revelou que muitos jogadores não acreditam que entorpecentes são obrigados usá-los pelos dirigentes, técnicos e médicos, que desejam ganhar as partidas de qualquer maneira.

FICA NA RESERVA  
Se algum deles reclama é cortado, ou fica no banco dos reservas por dois ou três jogos. A quantidade de jogadores dopados num time, depende da importância da partida. Mesmo assim, geralmente são os mais importantes nos esquemas de jogadas.

OS MAIS USADOS  
Os entorpecentes mais usados pelos times pernambucanos são Dexamil e Pervitin (comprimidos) e Nuconergan (intravenosa), que deixam os jogadores nervosos, irritadiços e com os olhos parados no fim de cada partida. Como o entorpecente não pode ser usado com muita regularidade, sob a pena de matar o jogador, os times têm uma atuação de nível diferente cada vez que jogam. Perdem uma partida fraca ou ganham uma partida surpreendentemente difícil.

TESTES  
O major Nelson Lucena declarou que fez pessoalmente vários testes com jogadores conhecidos do futebol pernambucano e a resistência física de cada um deles foi baixíssima, com batimentos cardíacos muito rápidos "parecendo que o coração ia estourar".

RECURSU DOPING  
O major Nelson Lucena foi preparador físico do Santa Cruz e Sport, além de técnico dos juvenis do Santa Cruz. Foi demitido desse último cargo, sob acusação de perder a campanha para o Náutico. No seu depoimento declarou que o verdadeiro motivo de sua saída da direção técnica dos juvenis do Santa Cruz foi por recusar-se a usar entorpecentes nos atletas amadores.

# Concurso "Raquete de Ouro"

Promoção do Departamento Tenístico de CIDADE DE BLUMENAU, o seu Jornal, e da RADIO NEREU RAMOS. Recorte este cupão e responda: "QUEM FOI O PRIMEIRO CAMPEÃO BRASILEIRO (INDIVIDUAL) DE TENIS".  
RESPOSTA: \_\_\_\_\_  
NOME: \_\_\_\_\_  
ENDEREÇO: \_\_\_\_\_  
PREMIOS: Entre os acertadores será efetuado o sorteio, para indicar seis vencedores, que concorrerão aos seguintes prêmios:  
1º — Uma raquete "Alcides Procópio"  
2º — Jogo de cama da "GARCIA"  
3º — 1 camisa, oferta das Lojas Horing  
4º — Um jogo de toalhas da ARTEX  
5º — Uma raquete para Tênis de Praa (Procópio)  
6º — 1 caixa de Bólas, oferta da Loja da Borracha

## AVISO

A Empresa Auto Viação Catarinense S.A., tem a satisfação de comunicar aos seus distintos usuários, que a partir do dia 15-11-70, colocará a disposição do público novo horário noturno em caráter semi-direto BLUMENAU-ITAJAÍ-FLORIANÓPOLIS, com partidas diárias às 20,00 horas de Blumenau e Florianópolis, simultaneamente.

Outrossim, informa também que este novo horário será executado por um novo e moderno Monobloco Super HSL-352.

A todos desde já a Catarinense agradece a honrosa preferência.

EMPRESA AUTO VIAÇÃO CATARINENSE S/A. — A Pioneira  
Matriz: — Blumenau - SC.



