

Ainda não foi aceita a proposta soviética para uma nova "Conferencia dos Quatro"

WASHINGTON, (CB) — O Departamento de Estado desmentiu oficialmente as informações veiculadas pela imprensa americana de que os «Big three» — Estados Unidos, Grã Bretanha e França — haviam aceito a proposta apresentada pelo governo de Moscou para uma nova reunião dos chanceleres das quatro potências destinada a discutir o problema da re-militarização da Alemanha.

O Departamento, através de seu porta-voz, anunciou que até este momento nenhuma decisão foi ainda tomada sobre essa proposta soviética.

O referido porta-voz, após observar que as potências ocidentais «não têm absolutamente a menor pressa em tratar do assunto», acrescentou que as chancelarias de Londres, Paris e Washington continuam estudando o caso da re-militarização da Alemanha, independentemente, porém de qualquer interesse que possam ter na aceitação da proposta de Moscou.

até este momento nenhuma decisão foi ainda tomada sobre essa proposta soviética.

O referido porta-voz, após observar que as potências ocidentais «não têm absolutamente a menor pressa em tratar do assunto», acrescentou que as chancelarias de Londres, Paris e Washington continuam estudando o caso da re-militarização da Alemanha, independentemente, porém de qualquer interesse que possam ter na aceitação da proposta de Moscou.

Desmentido (um "Complot", na Bolívia)

LA PAZ (APLA) — O Ministério do Interior desmentiu as informações divulgadas pela Polícia desta capital, anunciando a descoberta de um plano revolucionário para derrubar as autoridades nacionais, do qual participariam líderes do Movimento Nacionalista Revolucionário e elementos comunistas, a informação ministerial se temia a desmentir que estivesse para explodir o movimento, sem esclarecer-se efetivamente houve prisão como anunciou o sr. Millán chefe de Polícia.

Placas comemorativas do ano Santo

NOVA YORK (APLA) — A primeira parte de uma encomenda inicial de 250.000 placas para comemorar o Ano Santo será entregue pelos ingleses aos Estados Unidos a 23 de Novembro. A encomenda, no valor de 550.000 dólares, está sendo executada por Josiah Wedgwood and Sons, de Barlaston, e será completada no princípio do próximo ano. As placas são ilustradas em sépia com famosas cenas romanas. Há quatro vistas de significação religiosa; as outras são de interesse geral. Todas as cenas foram copiadas das gravuras de Giovanni Battista Piranesi.

O Canadá e a política Americana

OTTAWA (ALPA) — Um porta voz do governo canadense, desmentiu que o acordo de defesa coordenada entre Canadá e os Estados Unidos tenha obrigado o país a seguir estritamente a política econômica norte-americana. Os comerciantes canadenses, adversários dos controles rígidos, temiam que, pelas cláusulas do tratado, se o governo Truman adotasse um amplo de controle dos preços, o governo de St. Laurent seria obrigado a fazer o mesmo.

O porta voz oficial, no entanto, explicou que os termos do acordo dão a Ottawa uma ampla liberdade de ação.

CIDADE DE BLUMENAU

DIÁRIO MATUTINO

Avirtude e a lealdade se retiram si o crime e a traição são premiados!

ARAUTO DAS ASPIRAÇÕES DO VALE DO ITAJAI

Director: ACHILLES BALSINI Blumenau Domingo 19 de Novembro de 1950 Ano XXVII

UMA CONVERSA SOBRE LOUÇAS

(conclusão da 4ª página)

é muito resistente e presta excelente serviço.

Porcelana semi-vitrificada — É o nome que se dá à louça fina. Essa louça, ainda que feita do mesmo material da porcelana vitrificada, é cozida em temperatura muito mais baixa. Assim se obtém uma louça forte e durável, onaca e bela.

A produção em massa dessa louça em diversos países como Inglaterra, Estados Unidos, Tchecoslováquia, tornou possível a obtenção de louça fina por um preço baixo. No Brasil também se fabrica louça de boa qualidade.

uma camada fina de vidro quebra com facilidade. Em geral, as peças de cerâmica, são muito atraentes. Devem ser usadas apenas com finalidade decorativa e não para o uso diário.

Não importa que seu aparelho de jantar ou de café seja de porcelana japonesa, de louça inglesa. Mesmo sendo muito forte é sempre um material que quebra e arranha com certa facilidade. São necessários alguns cuidados para que se conserve por mais tempo perfeitas e prestem melhor serviço.

Como se deve guardar a louça — Os pratos das mesmas dimensões devem ser guardados empilhados, coloque rodélas de feltro ou flanela macia entre os pratos mais finos afim de evitar que o fundo de um arranhe a superfície do outro. Pode ser usado também papel absorvente macio ou guardanapos de papel.

caiba apenas uma fila de copos. Os bules de café, de chá ou as lecteiras, devem ser guardadas muito limpas. Envolve-os também em matéria plástica se forem de pouco uso.

Como lavar a louça — A louça deve ser lavada imediatamente depois de usada. O vinagre, o limão ou outros temperos ácidos ou salgados, poderão estragar as decorações em ouro, prata ou cores, de sua louça, se ficarem muito tempo sobre elas.

Cada peça deverá ser lavada em separado. Os pratos não devem ser empilhados juntos e na molhados.

Um canudo de borracha, colocado na torneira, evitará que a borda dos pratos não esteja na hora muito cáustico ou de detergentes.

Tenha cuidado no uso de sabão de lavar, esbarrando na torneira. Nunca use sapólio grosso nem palha de aço, que poderão danificar a louça ou arranhar os enfeites.

A temperatura da água de lavar e de enxaguar deverá ser aproximadamente a mesma; cuidado com a mudança repentina de temperatura da água.

É preferível lavar a louça em água ligeiramente morna. (APLA)

Cerâmica — É termo cerâmica foi primeiramente empregado para designar as peças de argila, feitas pelos oleiros. Mas, também é assim chamada a louça mais grossa feita em muitos países por processos rudimentares, e com decorações em motivo regionais. No Brasil muitos são os estados que produzem uma cerâmica bonita e ornamental.

A cerâmica é feita com matéria prima mais grossa e ligeiramente esmaltada e cozida em temperatura relativamente baixa.

Resultado desse processo um objeto extremamente poroso como os pratos de flores) e coberto por

As peças de pratos devem ser conservadas limpas dentro do armário. Para isso usam-se envoltórios de matéria plástica ou outro material resistente.

Os copos não devem ser colocados uns dentro dos outros. Devem ser alinhados separadamente numa prateleira. Se o espaço que há em seu armário não é bastante, inferna prateleira mais estreitas, onde

Industria e Comercio Hermann Weege S.A.

Assembleia Geral Extraordinaria.

Rele presente Edital de convocação, são convidados os Acionistas a reunirem-se em Assembleia Geral Extraordinaria a realizar-se no escritorio da Sociedade as 9 horas do dia 18 de novembro corrente, para deliberarem sobre a seguinte

Ordem do Dia:

- 1º Renuncia do Diretor Secretario
- 2º Assuntos de Interesse da Sociedade.

Rio do Testo, 7 de Novembro de 1950

Victor Weege, Dir. Gerente Arno Weege Dir. Gerente

Auxílio à Correia

NOVA YORK (APLA) — Um carregamento de 194 caixas contendo mais de cinco toneladas de penicilina e outros medicamentos chegou a este porto a bordo do «S.S. La Guardia», procedente de Israel. O carregamento foi entregue pelo sr. Arthur Laurie ministro de Israel, ao brigadeiro-general R. Parmentier, a fim de ser enviado imediatamente ao comando da ONU na Coréia como donativo do governo israelense.

Você Sabia?

OS RUSSOS PRODUEM GAZ DE CARVÃO, SEM EXTRAIR O CARVÃO DA TERRA. POR MEIO DE BOMBAS INTRODUEM O AR NECESSARIO PARA A COMBUSTÃO, POR POCOS QUE VÃO ATE' AS CAMADAS DE CARVÃO, SAINDO O GAZ POR OUTROS ENCANAMENTOS.

E' IMPOSSIVEL DOBRAR PELA METADE, MAIS DE DEZ VEZES, UMA FOLHA DE PAPEL DE QUALQUER TAMANHO.

O Centenario de uma Prospera Industria Alemã.

Há cem anos, Moebis dava inicio à produção comercial de popular chucrute (Exclusivo para Cidade de Blumenau)

FRANCKFORTE (ONA) — Esta historica cidade ás margens plácidas do Meno está, agora comemorando um dos seus mais importantes aniversários. Foi exatamente há cem anos que nasceu a industria de «sauer-raut» ou chucrute de Franckforte.

O conservador e sóbrio «Allgemeine Zeitung», numa explosão de orgulho civico, dedicou um longo artigo a este importante evento gastronômico, narrando a historia da industria de «sauer-raut» desde os seus humildes primórdios, em 1850, até sua orgulhosa situação de hoje, quando a cidade produz

mais de 5.500.000 libras de chucrute por ano.

Tudo começou, ao que parece com um cidadão chamado Moebius, um homem de visão e energia, que há 100 anos obteve licença das autoridades para instalar uma fabrica de sauer-raut ao longo das margens do Meno. Instalou a fábrica, contratou empregados — e depois descobriu que não conseguia obter o repólho necessário. Os lavradores das redondezas se recusaram a atender ao seu pedido de plan-

tar repólho branco — um «vegetal inutil» — em lugar da tradicional variedade roxa.

Finalmente, depois que seu projeto esteve quase para morrer no nascedouro (e como isto não teria sido trágico para o mundo!) Moebius descobriu uma pequena povoação — Niedererlenbach — cujos habitantes, embora com relutância, concordaram em cultivar repólhos brancos para a bastecer sua nascente industria.

Depois de dominada sua hesitação inicial, os habitantes de Miedererlenbach se revelaram corajosos e obstinados nos seus esforços. E' que os habitantes das cidades vizinhas, não compreendendo que eles eram reacionários, cunharam o epíteto de «Kohlkopfe» — cabeça de couve, em tradução vulgar — para descrever os lavradores de Niedererlenbach.

«Podem vir à vontade» — diziam os moradores de Niedererlenbach — «ri melhor quem

ri por ultimo».

Foi precisamente o que aconteceu. Dentro em breve, aqueles lavradores estavam obtendo bons lucros com a venda de seus repólhos a Moebius, o que levou os seus vizinhos a abandonarem as outras plantações e a cuidarem do cultivo de repólho branco.

A industria de sauer-raut continuou a progredir. Sua fama se espalhou pelo mundo. Atualmente, salienta o artigo do «Allgemeine Zeitung», nesta época do ano se vem em Franckforte carroças carregadas de repólho branco a caminho da cidade. E' um espetáculo que se repete todos os anos. «E' um aspecto estranho, numa metropole de meio milhão de habitantes, numa cidade moderna», pondera o Jornal. «Mas sem essa industria, salienta, esem a perseverança de Herr Moebius, o mundo talvez não chegasse a conhecer as maravilhas gastronômicas sauer-rauts (chucrutes).

Isto, evidentemente, teria sido uma imensa tragédia!

Campanha da Cruz Vermelha

WASHINGTON (APLA) — O general David Sarnoff foi nomeado presidente nacional da campanha de coleta de roupa Vermelha, que será realiz da de 1 a 31 de março próximo. A no-

ticia foi divulgada pelo general George Marshall, secretário da Defesa dos Estados Unidos, na sua qualidade de presidente da Cruz Vermelha americana.

As diverções por trás da "Cortina de Ferro"

LONDRES (APLA) Um artigo espirito burguês e ocidental um dançarino camponês, por exemplo, é acusado de ter dado uma interpretação errada do problema do KULAK — e, o que é muito mais grave, interpretou canções norte-americanas.

O mesmo Jornal verificou que os principais parques de Budapeste são consolentos, anti-progressistas e cretinizam o povo. No entanto, o Conselho Municipal vai corrigir o mal, abolindo o «Trem Fantasma», o «Barco maravilhosos» e outras afetas diverções.

Escritorio de Advocacia Dr. Max Tavares D'Amaral e Arth. Balsini

Cíveis — Comerciarlo — Crime
Inventarios — Cobranças — Naturalizações
Patrocina direitos e encaminha processos perante qualquer
repartição no Rio de Janeiro
Edifício Múrua — 1.º And. Salas 13-14-15
Fones 1150 — 1375
BLUMENAU — SANTA CATARINA

Sociedade Beneficiadora de Madeiras Ltda.

Telefone 1248 - Rua 7 de Setembro
Fornecedores de Madeiras em Geral
Ferre Paulista, Encantadeiras de Qualquer Espécie
Alchamestox, e.c. etc.
Especialidade: Soalho Marca "Strobel"

Fotografias

Ampliações, revelações, etc.
Material fotografico

Foto AMADOR (G. Scholz)

Rua 13 de Novembro, 596

MILHÕES

DE PESSOAS TEM USADO COM
BOM RESULTADO O POPULAR
DEPURATIVO

ELIXIR 914

A SÍFILIS ATACA TODO O ORGANISMO

O Fígado, o Baço, o Coração, o
Estômago, os Pulmões, a Pele
Produz Dores nos Ossos, Reuma-
tismo, Cegueira, Quebra de Cabe-
ça, Anémia e Aborreci-
mento.
Consulte o médico

e tome o popular depurativo

ELIXIR 914

Impulsivo ao organismo. Agrada-
vel como um licor. Aprovado co-
mo auxiliar no tratamento da SI-
FILIS e REUMATISMO de mes-
ma origem, pelo D. N. S. P.

SANGUENOL

CONTEM
OITO ELEMENTOS TÓNICOS:

ARSENATO FERROSO,
FÓSFORO, CÁLCIO, ETC.

TÔNICO DO CEREBRO
TÔNICO DOS MÚSCULOS

Os Pálidas, Opauperados, Esco-
tados, Anémicos, Mães que criam
Magros, Crianças raquíticas re-
cuperão a tonificação geral do
organismo com o

SANGUENOL

Escritorio Dr. Adolpho Konder

Encarrega-se dos seguintes serviços:

Títulos declaratórios, naturalizações, concessões de pes-
quiza, concessões de aproveitamento de energia hidro-
elétrica, registro de marcas, patentes e títulos e recebi-
mentos junto à repartições públicas.

Incumbe-se também da aquisição de maquinas para
jornais, maquinas e motores para fins industriais e agri-
colas, caminhões, Jeeps e automóveis.

Correspondência a cargo do Sr.

DILIO DE OLIVEIRA

Rua Rodrigo Silva 34 A — 1.º andar — Sala 106

Rio de Janeiro

GRANJA MALUCHE

Brusque — Santa Catarina

Criação e Seleções de Aves de Raça

Oferece aos Srs. criadores do Vale do Itajaí
a famosa raça

New Hampshire

com as seguintes características: rusticida-
de, grande resistência às doenças, precoceza ju-
venil, corpo pesado grande postura, carne sabo-
rosa e linda cor amarelo ouro.

Cria ainda as seguintes raças:

Leghorn branca, Plymouth parada
(Campeão da 5ª. Exposição de Avicul-
tura de brusque) e O pipaton Branca (Vice Cam-
peão da 5ª. Exposição Avicultura de brusque.)

Ovos - Reprodutores

Informações e preços

Caixa postal 57 — Telefone 1099 — Blumenau
Mantem em Blumenau um mostuário com galinhas e ga-
los: New Hampshire á disposição de todos os interessados

HEMORROIDAS

Varizes e Úlceras DAS PERNAS: curas sem operação.
DISPEPSIAS, PRISÃO DE VENTRE, COLITES
AMEBIANA, FISSURAS, COCEIRAS NO ANUS
Coração, Pulmões, Rins, Bexiga, Fígado

DR. A. TABORDA

MEDICO ESPECIALISTA

AEROSOL

A última palavra no tratamento das BRONQUITES,
SINUSITES, RINITES

Clínica Geral de Homens, Mulheres e Crianças

Consultas das 8 às 11 e 15 às 17 horas

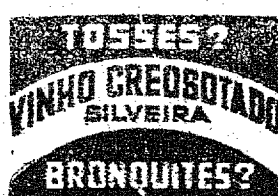
Iloupava Seca — Blumenau

Exportadora de Madeiras S. A.

Estoque permanente de:

Madeiras de construção em geral, Forros, Soalhos, Molduras, etc.
TELEFONE 1537

BLUMENAU — Santa Catarina



Caixões Funebres

Serviço de primeira
qualidade

Rua Maranhão, 27

A. LUBOW

Alfaiataria Kellermann

Acaba de receber novo
e variado estoque de be-
lissimas e finissimas ca-
sas de lã, de algodão e es-
trangeiras, confeccionan-
do ternos de apurado
gosto a preços mochos

AVÓ! MÃE! FILHA!

TODAS DEVEM USAR

FLUXO-SEDATINA

(OU REGULADOR VIEIRA)

A MULHER EVITARÁ DORES

ALIVIA AS COLICAS UTERINAS

Embarça-se com vantagem para
combater as irregularidades das
funções periódicas das senhoras
É Calmante e regulador dessas
funções

FLUXO-SEDATINA

Deve ser usada
com confiança

FLUXO-SEDATINA

ENCONTRA-SE EM TODA PARTE

"CIDADE DE BLUMENAU"

Aracú das aspirações
do Vale do Itajaí

FUNDADO EM 1924

Diretor-Responsável:
Dr. Achilles Balsini

Diretor-Proprietário:
Dr. Afonso Balsini

Redação e Administração
Rua Paraná

EXPEDIENTE

Direção, Gerencia — Publicidade:
Tel. 1486

Venda avulsa — Dias úteis, Cr\$
1,50 - Atrazados, Cr\$ 1,00
Assinaturas: - An. Cr. \$ 60,00
Semestre: — Cr\$ 30,00

ATENÇÃO! — A Direção não
se responsabiliza por opiniões em-
tidas em artigos assinados, mes-
mo que os sejam com iniciais,
Adverte, igualmente, que origi-
nais recebidos e não aproveitados
não serão devolvidos. Outrossim,
o serviço telegrafico não implica
em orientação do jornal e somen-
te é reproduzido a título informati-
vo para os nossos leitores.

Dr. Afonso Balsini

Medico Especialista em
doenças de Crianças
e da Pele

Dr. Alfredo Höss

medico
do Hospital Sta. Izabel
Operações
CLÍNICA GERAL

Assinem nesta Folha

LEITE MANTEIGA QUEIJO



Ocultistas e Espiritistas

Procurem conhecer o livro:-

FORÇAS OCULTAS, LUZ E CARIDADE

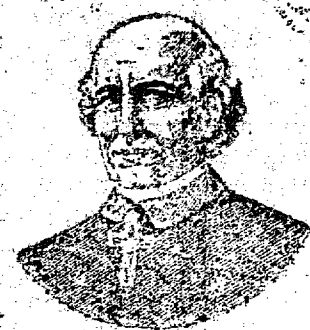
Elemento de Esoterismo e Teosofia aplicadas á elucida-
ção dos fenômenos espiritas.
KARDECISMO — ESOTERISMO — TEOSOFIA
MAGIA E UMBANDA.

Conheça a verdade. Precisa-se contra os perigos
de Magia Negra e do Baixo Espiritismo.
dados. Sr. José Dias Sobrinho Rua 25 de Março
Nº 1113 - Caixa 929
São Paulo

Preço Cr\$ 25,00 - Pelo Correio mais Cr\$ 2,00 para
despesa de porte. Peçam prospectos explicativos.

PRISÃO DE VENTRE ESTOMAGO — FIGADO — INTESTINOS

PILULAS DO ABBADE MOSS



Agem directamente sobre o ap-
parelho digestivo evitando a pri-
são de ventre. Proporcionam bem-
estar geral, facilitam a digestão,
descongestionam o FIGADO, re-
gularizam as funções digestivas
e fazem desaparecer as enfer-
midades do ESTOMAGO
FIGADO e INTESTINOS.

OFICIAL

Prefeitura Municipal de Blumenau

Expediente: das 9 às 12 e das 2 às 5 horas
Telefones: Sr. Prefeito — 1037 Portaria — 1163
IMPOSTOS e TAXAS
Durante o mês de OUTUBRO
IMPOSTO sobre Exploração Agrícola e Industrial

Expediente

REQUERIMENTOS DESPACHADOS DO MÊS de OUTUBRO
6 DE OUTUBRO

- 2097 — HARRY ROCA CERTIFIQUE-SE
 - 2098 — WILHELMINE PRETZKE IDEM
 - 2099 — VICTOR KAUN IDEM
 - 2100 — WILLY HAMANN IDEM
 - 2101 — VV. SELMA BECKER IDEM
 - 2103 — HAROLDO SCHMIDT IDEM
 - 2104 — DAMIANO ALVES CABRAL DA SILVA IDEM
 - 2105 — HAROLDO SCHMIDT IDEM
- 7 DE OUTUBRO
- 2107 — HELMUTH FUCHS CERTIFIQUE-SE
 - 2108 — VICTOR WUERGES IDEM
 - 2109 — HENRIQUE RISCHBIETER IDEM
- 8 DE OUTUBRO
- 2112 — VITORINO VIEIRA CERTIFIQUE-SE
- 10 DE OUTUBRO
- 2123 — PEDRO PAMPLONA CERTIFIQUE-SE
 - 2124 — NELSON WILBERT IDEM
- 11 DE OUTUBRO
- 2127 — ANTONIO DOS SANTOS CERTIFIQUE-SE
- 12 DE OUTUBRO
- 2130 — JOÃO NOVAES CERTIFIQUE-SE
 - 2135 — ARNOLDO CORREIA IDEM
 - 2136 — LUIZ RISCHBIETER IDEM
 - 2137 — NELSON KUTH IDEM
- 13 DE OUTUBRO
- 2139 — ARTHUR MULLER CERTIFIQUE-SE
 - 2140 — HARRY WEEGE IDEM
- 14 DE OUTUBRO
- 2147 — OSWALDO METTE CERTIFIQUE-SE
 - 2148 — JOSÉ REBELO FILHO IDEM
 - 2142 — HERETIANO DE SOUZA COMO REQUER. À VISTA DO LAUDO MÉDICO.

LEI Nº 172
Dispensa emolumentos.
Frederico Guilherme Busch Jnr.
Prefeito Municipal de Blumenau.
Faço saber a todos os habitantes deste Município, que a Câmara Municipal decreta e eu sanciono a seguinte lei:
Artº 1º — Fica o Hospital «Santa Isabel», desta cidade, dispensado do pagamento das taxas e emolumentos devidos à Municipalidade pela construção de uma nova ala, anexa ao edifício do mencionado Hospital.
Artº 2º — Esta lei entrará em vigor na data de sua publicação, revogadas as disposições em contrário.
Prefeitura Municipal de Blumenau, em 7 de Novembro de 1950.
F. G. Busch Jnr.
Prefeito Municipal.
Publicada a presente lei aos sete dias do mês de Novembro do ano de mil novecentos e cinquenta.
Annemarie Techentin.
Secretaria.

Prefeito Municipal de Blumenau.
Faço saber a todos os habitantes deste Município que a Câmara decreta e eu sanciono a seguinte lei:
Artº 1º — Fica anulada, na dotação de 1949, a importância de dois mil e quatrocentos cruzeiros (Cr\$ 4.400,00).
Artº 2º — Por conta do recurso resultante da anulação a que se refere o artigo anterior, fica aberto o crédito de dois mil e quatrocentos cruzeiros (Cr\$ 2.400,00) suplementar à verba 3-31-2 do orçamento vigente.
Artº 3º Esta lei entrará em vigor na data de sua publicação, revogadas as disposições em contrário.
Prefeitura Municipal de Blumenau, em 7 de Novembro de 1950.
F. G. Busch Jnr.
Prefeito Municipal.
Publicada a presente lei aos sete dias do mês de Novembro do ano de mil novecentos e cinquenta.
Annemarie Techentin.
Secretaria.

LEI Nº 171
Abre crédito especial.
Frederico Guilherme Busch Jnr.
Prefeito Municipal de Blumenau.
Faço saber a todos os habitantes deste Município que a Câmara Municipal decreta e eu sanciono a seguinte lei:
Artº 1º — Fica aberto, por conta da arrecadação do corrente exercício, o crédito especial de treze mil e seiscentos cruzeiros (Cr\$ 13.600,00), para ocorrer a despesa com a impressão de mil exemplares do relatório da gestão de 1949.
Artº 2º — Esta lei entrará em vigor na data de sua publicação, revogadas as disposições em contrário.
Prefeitura Municipal de Blumenau, em 7 de Novembro de 1950.
F. G. Busch Jnr.
Prefeito Municipal.
Publicada a presente lei aos sete dias do mês de Novembro do ano de mil novecentos e cinquenta.
Annemarie Techentin.
Secretaria.

LEI Nº 174
Abre crédito especial.
Frederico Guilherme Busch Jnr.
Prefeito Municipal de Blumenau.
Faço saber a todos os habitantes deste Município que a Câmara decreta e eu sanciono a seguinte lei:
Artº 1º — Fica aberto, por conta da arrecadação do corrente exercício, o crédito especial de sete mil e duzentos cruzeiros (Cr\$ 7.200,00), para ocorrer a despesa nos meses de Setembro e Dezembro com o cargo novo do «Quadro Único do Município», de Fiscal de Obras, padrão R, criado pela Lei nº 135, de 30 de agosto de 1950.
Artº 2º — Esta lei entrará em vigor na data de sua publicação, revogadas as disposições em contrário.
Prefeitura Municipal de Blumenau, em 8 de Novembro de 1950.
F. G. Busch Jnr.
Prefeito Municipal.
Publicada a presente lei aos oito dias do mês de Novembro do ano de mil novecentos e cinquenta.
Annemarie Techentin.
Secretaria.

LEI Nº 170
Abre crédito suplementar
Frederico Guilherme Busch Jnr.

PORTARIA DO DIA 6 DE

NOVEMBRO DE 1950.
Prefeito Municipal de Blumenau.
resolve:
ADMITIR
De acordo com o artº 7º do Decreto-lei nº 21, de 22 de Outubro de 1945.
Antonio Manuel Carvozo, na função de Guarda de Trânsito, criada pela Lei nº 31, de 30 de setembro de 1948, referência XV da Tabela Numérica de Extranumerário mensalista, correndo a despesa por conta da dotação 2.41.2 do orçamento vigente.
F. G. Busch Jnr.
Prefeito Municipal

PORTARIA DO DIA 7 DE NOVEMBRO DE 1950.
O Prefeito Municipal de Blumenau, resolve:

DISPENSAR
De acordo com o artº 7º do Decreto-lei nº 21, de 22 de Outubro de 1945.
O prático rural José da Silva Fontes da função de Veterinário, referência XXVII, ext'na na Tabela Numérica de Extranumerário mensalista, pela Lei nº 169, desta data.
F. G. Busch Jnr.
Prefeito Municipal.

DECRETO DO DIA 7 DE NOVEMBRO DE 1950.
O Prefeito Municipal de Blumenau, resolve:

NOMEAR
De acordo com o artº 15, item III, do Decreto-lei nº 700, de 28 de Outubro de 1942.
José da Silva Fontes, prático rural, para exercer o cargo de Veterinário, padrão T, do Quadro Único do Município, criado pela Lei nº 169, desta data.
F. G. Busch Jnr.
Prefeito Municipal.

LEI Nº 173
Autoriza a aquisição de um imóvel, por doação.
Frederico Guilherme Busch Jnr.
Prefeito Municipal de Blumenau.
Faço saber a todos os habitantes deste Município que a Câmara decreta e eu sanciono a seguinte lei:
Artº 1º — Fica a Prefeitura Municipal autorizada a adquirir por doação condicionada, de Edith Cartner, um lote urbano e respectivas benfeitorias, sito à Alameda Duque de Caxias, nº 12, numeração antiga, e destinado à fundação da «CASA DR. BLUMENAU».
Parágrafo Único — O lote a que se refere este artigo tem as seguintes confrontações: frente, 12,73 m. com a Alameda Duque de Caxias; de um lado, 119 m. com terras dos herdeiros «Schwarzer»; de outro lado, 132 m. com terras da doadora e outros; fundo, 12,73 m. com o Ribeirão Garcia.
Artº 2º — Esta lei entrará em vigor na data de sua publicação, revogadas as disposições em contrário.
F. G. Busch Jnr.
Prefeito Municipal.

LEI Nº 175
Abre crédito especial.
Frederico Guilherme Busch Jnr.
Prefeito Municipal de Blumenau.
Faço saber a todos os habitantes deste Município que a Câmara decreta e eu sanciono a seguinte lei:
Artº 1º — Fica aberto, por conta da arrecadação do corrente exercício, o crédito especial de três mil e seiscentos e sessenta e três cruzeiros (Cr\$ 3.663,00), para ocorrer a despesa com a conservação da estrada de Massaranduba de 1º de julho de 1948.
Artº 2º — Esta lei entrará em vigor na data de sua publicação, revogadas as disposições em contrário.
Prefeitura Municipal de Blumenau, em 8 de Novembro de 1950.
F. G. Busch Jnr.
Prefeito Municipal.
Publicada a presente lei aos oito dias do mês de Novembro do ano de mil novecentos e cinquenta.
Annemarie Techentin.
Secretaria.

LEI Nº 169
Extingue função na T.N.M. e cria o cargo no Quadro Único do Município.
Frederico Guilherme Busch Jnr.
Prefeito Municipal de Blumenau.
Faço saber a todos os habitantes deste Município que a Câmara decreta e eu sanciono a seguinte lei:
Artº 1º — Fica extinta, na Tabela Numérica Mensalista, a função de Veterinário, referência XXVII.
Artº 2º — Fica criado, no Quadro Único do Município, o cargo de Veterinário, de provimento efetivo, padrão T.
Artº 3º — Esta lei entrará em vigor na data de sua publicação, revogadas as disposições em contrário.
Prefeitura Municipal de Blumenau, em 7 de Novembro de 1950.
F. G. Busch Jnr.
Prefeito Municipal.
Publicada a presente lei aos sete dias do mês de Novembro do ano de mil novecentos e cinquenta.
Annemarie Techentin.
Secretaria.

"Hóspedes indesejáveis"



Pratos armários e prateleiras com NEOCID em pó, que não transmite cheiro à comida e é inofensivo.

Prefira o lata grande — a embalagem mais econômica do NEOCID em pó.



Se a plastica do seu busto não a satisfaz, é tão simples corrigi-la. Quando os seios atrofiados e desenvolvidos com PASTA RUSSA. Quando dos seios fala fíresa a PASTA RUSSA restabelece a unha justa plastica feminina distribuidores: Araujo Freitas S.cia. Não encontrada? Envie antecipado Cr\$ 35,00 para a Caixa Postal 1724 Rio, que remeteremos. Não atenderemos pelo reembolso.

SOFRE DE ASMA?

Só a expectativa de um acesso de asma asmática com o seu cortejo aterrador, abate o espírito mais resistente. Ser asmático é viver sempre debaixo dessa obsessão nervosa e disolvente.
O remédio do Dr. Reingate, a salvação dos asmáticos, combate eficazmente não só a própria asma, como qualquer bronquite crônica ou não, tosse, chiado, etc. Com o remédio do Dr. Reingate, as gotas antiasmáticas puramente vegetal, o doente adquire imediato alívio, voltando sua respiração logo ao ritmo normal. Não encontrando no local, envie antecipado Cr\$ 25,00 pelo End. Telef. Mendelinas Rio, remeteremos. Não atenderemos pelo reembolso postal.

A Asma não respeita Sexo nem Idade

Até hoje a ciência não encontrou remédio positivo para evitar a asma. Diversas são as causas alérgicas desta tão generalizada enfermidade e com o decorrer do tempo, maior se torna o numero de sofrendores em todo o universo. Grandes são as controvérsias sobre a sua verdadeira causa, exigindo a ciência testes dispendiosos, inacessíveis à bolsa dos menos favorecidos.
Um notável médico inglês, porém, após arduos estudos, conseguiu reunir algumas plantas de efeito terapêutico seguro e eficaz, de uso generalizado na farmacopéia, lançando no mercado um produto de fórmula simples e sem contra-indicação, para ser usado, por criança ou adulto, sem a mais leve inconveniência. REMEDIO REYNGATE — as gotas que dão alívio imediato às toses mais rebeldes, coqueluche, ansias, asfixia, cansaço, chiados, dores no peito, realza, com apenas um vidro de uso, um tratamento completo. REYNGATE — a salvação dos asmáticos é um preparado feito exclusivamente de efeito rápido, positivo, além de ser de preço módico, ao alcance de todos.
Dist. : ARAUJO FREITAS. Não encontrando no local envie antecipado Cr\$ 25,00 pelo End. Telef. «Mendelinas» que remeteremos. Não atenderemos pelo reembolso postal.

FRAQUEZA PULMONAR

Tosses, Pegasro, Coqueluche, Cuidado!...
Se a tosse o atormenta e exige do seu organismo um esforço sobre-humano produzindo ansias e ruptura de vasos capilares, evite chegar a esses extremos tomando algumas doses do REMEDIO REYNGATE, as gotas que dão alívio imediato nas tosse conclui, bronquite crônicas ou recorrentes, secas ou com catarro. Um unico vidro do REMEDIO REYNGATE é o bastante para descobrir as vias respiratórias, normalizando a sua respiração, dando alívio e bem-estar, porque os mucus são dissolvidos. Quem tem bronquite, encontra no REMEDIO REYNGATE a sua salvação. Distribuidores: Araujo Freitas e Cia. Não encontrando no local, envie antecipado Cr\$ 25,00 para o Endereço Telef. Mendelinas, Rio, que remeteremos. Não atenderemos pelo reembolso postal.

HOMENS FRACOS
HOMENS ESGOTADOS
HOMENS DESMEMORIADOS
HOMENS NERVOSOS

A velhice precoce

Si quiser ter boa saúde, força de vontade e controle nas suas ações, para vencer todas as dificuldades que se deparam na árdua luta pela existência defenda em primeiro lugar os seus nervos. Os cientistas afirmam que é pelo sistema nervoso depauperado pelas emoções violentas diárias, que entra a maioria das males que nos atormentam. É o sistema nervoso que dirige o nosso destino, regula e estabelece a harmonia dos diversos órgãos constituintes da economia vital. Gotas Mendelinas, o surpreendente restaurador do sistema nervoso do homem e da mulher, sem contra-indicação, são indicadas no esgotamento pelo excesso de trabalho físico ou mental, tristeza, irritação constante, insônia, tiques nervosos (cacoetes) e debilidade no homem e na mulher, fracos e cedo envelhecidos. Nas farmácias, drogarias do Brasil. Distribuidor: Araujo Freitas. Não encontrando no local, envie antecipadamente Cr\$ 25,00 para o endereço telegrafico Mendelinas — Rio, que remeteremos. Não atenderemos pelo reembolso.

Só é Velho Quem Quer

Velhos portadores da descrença, moços combalidados pelo esgotamento, moças indiferentes aos prazeres da vida, não desesperem! Combatam estes males de fundo nervoso usando o remédio de plantas indígenas «Gotas Mendelinas» cujo efeito extraordinário está assombando o mundo. Energicas e de efeito seguro, sem contra-indicação, podendo ser usadas até por pessoas de idade avançada, as famosas «Gotas Mendelinas», «A fonte da Juventude», adotadas nos hospitais e receitadas diariamente por centenas de médicos ilustres, é o espantallo da velhice. Do esgotamento nervoso e da neurastenia. Distribuidores Araujo Freitas & Cia. Não encontrando no local, envie antecipadamente, Cr\$ 25,00 pelo End. Telef. Mendelinas, Não atenderemos pelo Reembolso.

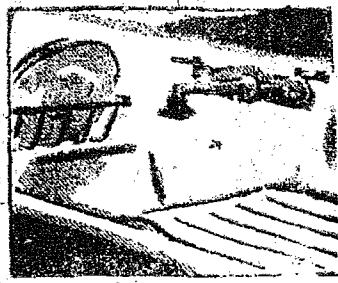
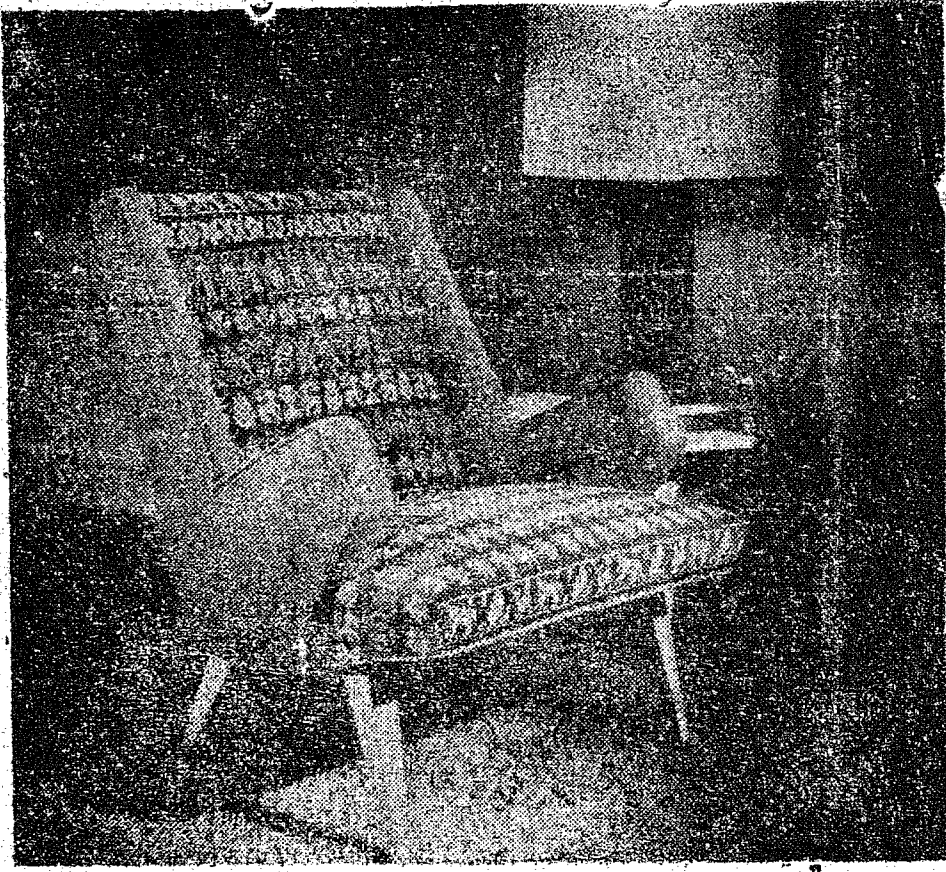


PARA O SEU LAR

CIDADE DE BLUMENAU DIÁRIO MATUTINO
 A verdade e a lealdade se refletem no crime e a traição são premiadas!
ARAUTO DAS ASPIRAÇÕES DO VALE DO ITAJAI

Blumenau Domingo 19 de Novembro de 1950 Ano XXVII

Narvey Prober, um dos mais famosos decoradores norte-americanos idealizou esta confortável poltrona moderna com estufa, do em cores vistosas e pés em pau marfim, muito própria para o canto de uma sala de estar. (APLA)

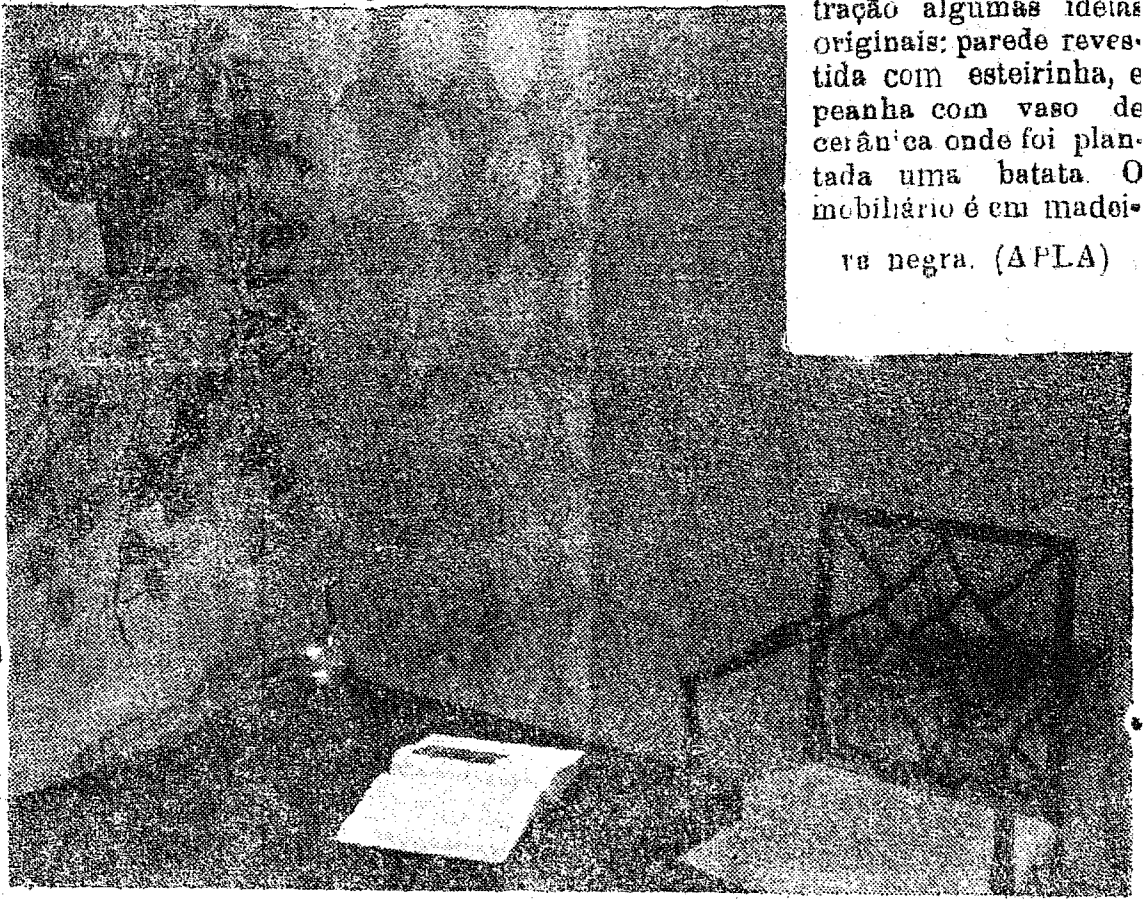


Um chuveiro de borracha na torneira da pia evitará que sua louça fique com os bordos lascados. Uma boa idéia também é colocar um estrado de borracha no fundo da pia (APLA)



Guarde os pratos de louça mais fina, empilhando-os mas coloque entre eles uma rodela de papel moído, de seda ou de feltro. APLA

Muitas vezes a beleza de um recanto está em detalhes de bom gosto.



Apresentamos na ilustração algumas idéias originais: parede revestida com esteirinha, e peanha com vaso de cerâmica onde foi plantada uma batata. O mobiliário é em madeira negra. (APLA)

Uma Conversa Sobre Louças

Uma das coisas mais notáveis do Marco Polo levou para a Europa do Século XIII, depois de suas aventuras na longínqua Cathay foi uma peça maravilhosa em porcelana vitrificada. Como viera da China foi chamada de porcelana chinesa.

Se você pretender comprar aparelhos de louça ou porcelana será conveniente que saiba alguma coisa sobre o assunto.

A porcelana vitrificada é mais fina — é feita de matéria prima selecionada e cozida em temperatura muito alta; é inteiramente impermeável. A porcelana vitrificada é usualmente translúcida — coloque um prato contra a luz e você poderá ver a sombra de seus dedos através dele.

Ainda que de aparência frágil (conclui na 1ª página)



Pensávamos que você é quem ia trazer os sanduíches...

Cine Busch

SABADO às 8 horas e DOMINGO às 2 horas

Prenda Joyce - George NOKES Robert Shayne e «Shaggy» o cão mais estimado nos Estados Unidos em

«QUANDO VENCE O CORAÇÃO»

Delicada porma oferecido a sensibilidade do público! Na ingenuidade de sua alma infantil havia um imenso tesouro de bondade e compreensão! Tudo ele sacrificou para provas a inocência de seu companheiro inseparável!

Acomp. Compl. Nacional e Fox Jornal

Dom. mais a cont. da série: «TERROR DOS ESPÍOES»

Dom. às 2. Platéia p/ menores 2,00 Preços de costume.

DOMINGO às 8.30 e 8 horas

Veneno de Carlo - Jeffrey Lynn DanD uryea em

«BANDIDO APAIXONADO»

Em TECHNICOLOR

Nos dias em que este era um sedomoinho de aventuras, um sonho! Uma película palpitante de amores e perigos!

Acomp. Compl. Nacional Short e Warner Jornal

Platéia 5,00 e 4,00

Balcão 4,00 e 3,00

Platéia Numerada Cr\$ 6,00

Aos Fracos e Senis

O enxerto glandular, como meio do rejuvenescimento é o tratamento por hormônios continuam a preocupar a ciência, pois as suas vantagens ainda não são compensadoras e as dificuldades de sua execução tornam-se quase insuperáveis às classes menos favorecidas da fortuna. Os excessos do prazer, o de trabalho físico e mental o álcool desvirtuam a harmonia do organismo, perturbam as funções eufônicas, precipitam o homem ou a mulher para a velhice (precoce, enfraquecendo os nervos, tornando-o um ser inútil, voluntarioso, intratável, mal humorado e insocial. Para sanar esses inconvenientes, a farmacopéia conseguiu chegar a um resultado positivo, para impedir o envelhecimento prematuro e mesmo combater todas as manifestações nervosas e de senilidade. Com o auxílio do moderno preparado Gotas Mendelinas cuja ação eficiente tem sido comprovada por milhares de pessoas sofredoras de ambos os sexos.

Feitas de plantas raras, usadas há milênios pelos nativos, com sucesso insofismável. Gotas Mendelinas firmou-se como o revogante perfeito para homens e mulheres debilitados. Em todo o Brasil Dist. Araújo Freitas. Não encontrando no local enviem antecipado pelo end. telegráfico que remeteremos. Não atedermos pelo rem. bolso postal.

LEI Nº 179

Declara de utilidade pública uma área de terras sita à Rua Itajaí.

Frederica Guilherme Busch Jur., Prefeito Municipal de Blumenau.

Faço saber a todos os habitantes deste Município que a Câmara Municipal decreta e sanciona a seguinte lei:

Artº 1º — É declarada de utilidade pública, para ser adquirida mediante expropriação ou desapropriação judicial, por ser necessária às obras do Hospital «Santo Antônio», uma área de terras de forma triangular, com 693,00 m², pertencente à Vva. Ana Maria Duagon Gropp, tendo as seguintes confrontações: frente, em 0 metros, com a Rua Itajaí, e fundos na extensão de 18,00 m, com

terras de marinha, dividindo-se por um lado, em 77,00 m, com terreno de propriedade da Prefeitura Municipal e, pelo outro na extensão de 78,00 m, com terras da mesma Vva. Ana Maria Duagon de Gropp.

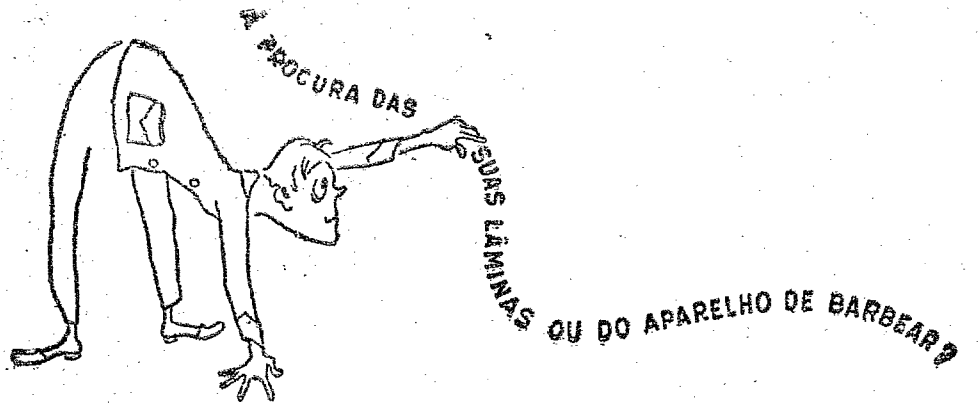
Artº 2º — Esta lei entrará em vigor na data de sua publicação revogadas as disposições em contrário.

Prefeitura Municipal de Blumenau, em 17 de Novembro de 1950.

F. G. Busch Jur. Prefeito Municipal

Publicada a presente lei aos dezessete dias do mês de novembro do ano de mil novecentos e cinquenta.

Annemarie Techentin Secretária.



EVITE ISSO - conserve-os sempre no lugar e sempre à mão

adquirindo um

Gillette Pedestal

Dispositivo útil e prático, que reúne num conjunto as lâminas e o aparelho de barbear, Gillette Pedestal é indicado para os que gostam de ter as coisas sempre em ordem e à mão. Gillette Pedestal protege as lâminas novas e possui um depósito para as usadas. Fabricado de matéria plástica, em cores variadas, Gillette Pedestal está à venda a preço popular, com um aparelho Tech e 10 lâminas Gillette Azul.



Gillette Tech que faz parte do prático conjunto Gillette Pedestal, é o mais moderno aparelho Gillette. Reúne revolucionários aperfeiçoamentos que dão novo conforto, maior segurança e mais economia ao barbear diário.

Gillette Pedestal