

Situação do Patrimônio

DA PREFEITURA MUNICIPAL DE BLUMENAU

Em 1.º de Janeiro de 1948, o patrimônio da Prefeitura Municipal de Blumenau, apresentou o seguinte saldo:

Cr\$ 2.640.795,40

Fim do exercício de 1948, ano de administração do Prefeito Guilherme Busch Jnr., a escrituração contábil, acusou na conta PATRIMÔNIO um superávit de

Cr\$ 941.950,80

o que representa o fabuloso acréscimo de 28,03 % sobre o saldo anterior de todos os anos anteriores.

CIDADE DE BLUMENAU DIÁRIO MATUTINO
A virtude e a lealdade se refletem no crime e a traição são premiadas.
ARAUTO DAS ASPIRAÇÕES DO VALE DO ITAJAI

Dr. Aclides Balzani Diretor Responsável

BLUMENAU 4a. feira, 8 de Junho de 1948 — Ano XXV — Nr 126

Ajuda científica e técnica dos Estados Unidos para a América Latina

Washington, (USIS) — Segundo Paul O. Daniels, Diretor do Bureau de Assuntos Inter-Americanos, do Departamento de Estado, os Estados Unidos devem apoiar, completamente, os esforços desenvolvidos pelas Repúblicas, no sentido da industrialização, na América Latina.

Falando aos membros do Club de Assuntos Extranjeros, aqui, Daniels disse que o desenvolvimento industrial das outras Repúblicas Americanas, não somente as auxiliará na estabilização das suas economias, mas, também, proporcionará um maior mercado para as exportações norte-americanas, recarregando sobre elas mesmas. Acrescentou que os países latino-americanos não contemplaram a instalação de indústrias pesadas, tal como usinas de aço, empregando matéria-prima e cursos nativos.

A América Latina necessita de ajuda técnica e financeira, disse Daniels, mencionando a similitude de certos capitalistas locais, nos países latinos, e que os seus governos procuram subsanar este problema. Acrescentou, ainda, mais, que um movimento mais livre de produtos provenientes da América Latina e, também, naquela direção, é um objetivo dos Estados Unidos. Referiu-se, igualmente, à participação dos Estados Unidos na Conferência do Comércio Internacional, realizada em Havana, em 1947. Opinião de que o sistema "cuadrangular", de antes da guerra, de comércio entre a América Latina, Estados Unidos e Europa, não deve ser abandonado, como tem sido sugerido por alguns economistas. — (C)

Nos Bastidores do Mundo

O papel do Capital

Por Al Neto

A parte significativa da declaração conjunta dos Presidentes Dutra e Truman é a que se refere à inversão de capitais particulares no Brasil.

A declaração dos Presidentes focaliza a aplicação do Quarto Ponto do programa de Truman com relação ao Brasil.

Por um lado, a execução do Quarto Ponto representa assistência técnica às áreas menos desenvolvidas.

Mas representa, igualmente, incentivo ao emprego de capital particular nessas áreas.

Entre os órgãos de assistência técnica, figura o Instituto de Assuntos Inter-Americanos.

Outros órgãos são a Organização de Alimentos e Agricultura, a Organização de Saúde Internacional e a Organização Educacional, Científica e Cultural.

Estes três últimos órgãos são agências das Nações Unidas. Como no caso do Instituto de Assuntos Inter-Americanos, todos eles contam com o apoio dos Estados Unidos.

Cumprido o programa de assistência técnica do Quarto Ponto, Washington propõe-se a expandir o auxílio que presta a estas organizações.

Entretanto, a maior responsabilidade pela execução do Quarto Ponto ficará sobre os ombros da iniciativa privada.

Gertrude Samuels faz essa observação, escrevendo, textualmente, no jornal The New York Times:

«O peso final deste programa recairá sobre o capital particular. Isto é assim porque as maiores possibilidades de expansão deste programa e o emprego de capital norte-americano nas áreas menos desenvolvidas.»

Deante os anos de 1946, 1947 e 1948 os capitalistas norte-americanos empregaram quase 2 bilhões de dólares no exterior.

O valor dessas investições demonstrado, por exemplo pelo que está acontecendo na Saudi Arabia.

Na Saudi Arabia, o nível de vida da população tem se beneficiado diretamente das investições norte-americanas. Tais investições representam maior número de empregos para os nacionais, maior produção e benefício geral à medida que se expandem.

O Presidente Dutra reconhece a vantagem de usar capital estrangeiro para o desenvolvimento das riquezas nacionais, que de outro modo ficariam inexploradas.

Isto está dito na declaração conjunta pública em Washington. Diz esta declaração, em parte:

«O Presidente Dutra reconhece a necessidade de investir»
(Continua na 2a. página)

que o superfosfato e o metil fosfato de cálcio são os mais eficientes dos fertilizantes base de fosfatos já se cogita para breve realizar experiências para determinar mesmo sem meios de absorção do enxofre e do cálcio

A imprensa norte-americana louva o proposto tratado com o Brasil

Washington, (USIS) — A imprensa norte-americana apoiou fortemente o proposto acordo feito entre os presidentes Dutra e Truman, para estimular a inversão de capitais privados no Brasil.

Alguns jornais acentuaram que a visita do Presidente do Brasil serviu para acentuar ainda mais a veia amigável existente entre as duas nações irmãs. Não obs-

tante, ha ainda necessidade de fomentar uma maior divulgação cultural entre os dois povos das maiores repúblicas do Novo Mundo, sendo este um dos pontos incluídos no acordo dos dois Presidentes.

Diz o «Washington Star»: «Apesar de breve, a visita do Presidente Dutra aos Estados Unidos, trará como resultado um programa de maior compreensão

mútua e mútuo benefício entre os povos brasileiro e norte-americano. Além do mais, a visita foi especialmente coroada de êxito no setor econômico. Quanto a esse particular, o Presidente Truman garantiu ao Presidente Dutra que os Estados Unidos evitarão os máximos esforços em colaborar com o Brasil, para suprir a falta de técnicos e especialistas. Truman garantiu ainda seu apoio incondicional em «dar a maior atenção» à solicitação do Brasil, de um auxílio do Banco Mundial de Importação e Exportação, para que se executem os financiamentos de projetos de longo alcance, visando ao aproveitamento da grandes

fonte de recursos naturais do país.»

O «Washington Post» declara: «Um tal Tratado pode ser de grande importância para o cumprimento do programa do Ponto 4. Além da assistência técnica que nosso país poderá fornecer, a inversão de capitais particulares poderá desempenhar papel saliente para a realização do Ponto 4. O Brasil oferece uma excelente e excepcional oportunidade tanto para a expansão da inversão de capital americano quanto para a aplicação do auxílio técnico, em virtude da disposição que os brasileiros têm mostrado para se auxiliarem a

Camara Municipal de Blumenau Declaração

A Camara Municipal de Blumenau tomando conhecimento de que se esboça no distrito de Itoupava um movimento tendente a desmembrar esse distrito ou parte do mesmo do recém-criado município de Massaranduba, manobra esta que orientada por elementos estranhos ao município de Blumenau, declara que é decididamente contrária à esta iniciativa de interesses inconfessáveis e prejudiciais à economia municipal, e que agirá por todos os meios legais ao seu alcance para impedir qualquer novo desmembramento do território blumenauense. Declara, outrossim, qualquer modificação distrital somente poderá ser decidida pela Camara Municipal, a qual, absolutamente, não está cogitando da mudança da sede da vila de Itoupava.

Sala das Sessões da Camara Municipal de Blumenau, em 24 de Maio de 1949

Deliberações tomadas pela Assembleia Geral das Nações Unidas

Flushing Meadows (USIS) — A Assembleia Geral das Nações Unidas prorrogou a sua sessão que durou seis semanas, encerrando, assim, a ultima parte da terceira reunião.

A primeira parte da sessão foi realizada há um ano, em Paris, porém estava tão sobrecarregada que foi decidido interromper a sessão, a qual foi reiniciada no dia 5 de abril.

As principais decisões da Assembleia, desde esta ultima data são:

1 — Aprovação do novo Estado de Israel como 59º membro da ONU.

2 — Um convite formulado à Índia, Paquistão e União Sul Africana para que realizem uma conferência da «távola redonda» afim de chegarem a um acordo sobre as disputas existentes entre eles.

3 — Recusa em modificar a condenação do regime de Franco, tomada em 1946, e recomendando a retirada dos representantes diplomaticos da Espanha.

4 — Aprovação da Convenção sobre a Transmissão Internacional de Notícias e o Direito

de Correção, sendo esse o primeiro acordo internacional destinado a facilitar o trabalho dos correspondentes estrangeiros e Agências Telegraficas.

5 — Uma resolução em que observa as acusações de que a Bulgária e a Hungria violaram os direitos humanos, em conexão com o julgamento de religiosos.

6 — Um pedido dirigido à União Soviética para que a mesma suspenda as medidas que impedem a reunião das esposas soviéticas com seus esposos no estrangeiro.

Programa de Recuperação Europeia e a verba de 925 milhões de dólares para o governo e auxílio das áreas ocupadas, durante o ano fiscal de 1950.

A Camara passou a nota ao Senado para a consideração do mesmo. A ação da Camara resultou em ter o governo recebido menos do que havia pedido para o auxílio ao exterior. Contudo, a Camara autorizou a Administração de Cooperação Econômica dos Estados Unidos a dispendir suas reservas do Plano Marshall em 13 meses e meio, ao invés de 15 meses, conforme havia sido pedido.

Moderna técnica para o uso de fertilizantes

Washington, (USIS) — Cientistas e técnicos em agricultura dos Estados Unidos realizaram importantes descobertas sobre o modo de aproveitamento dos fertilizantes fosfatados, absorvidos pelas plantas, e na quantidade de fertilizante de que as mesmas necessitam.

As descobertas, a cuja conclusão chegaram pelo emprego de isótopos radioativos, podem resultar numa produção maior e melhor e também talvez possibilite um menor emprego de fertilizantes para uma mesma produção.

As expedições foram feitas em todas as estações experimentais do país, sob o patrocínio do Departamento de Agricultura e das estações experimentais, para determinar a quantidade de fertilizante absorvida por diferentes qualidades de plantas, em condições de solos e atmosfera diferentes.

O fosforo radioativo foi empregado como elemento de pesquisa. Quimicamente idêntico ao fosforo mineral, em sua radiação que permite

aos cientistas seguir seu progresso numa planta viva.

Os pesquisadores concluíram que as plantas cuja raiz é mais profunda, tal como o milho, a alfafa, o feijão soja e o algodão, podem absorver rapidamente o fósforo de uma vez que o sistema radicular esteja desenvolvido. No período de crescimento, porém, a quantidade absorvida é apenas uma pequena parte do fósforo de que a planta necessita. As plantas do sistema radicular limitado costumam mais a absorver o fósforo do solo, necessitando uma quantidade maior de fertilizante, durante todo o período de desenvolvimento. A espécie do solo não parece afetar muito o emprego do fósforo a uma dada colheita, mas o tempo seco diminui a quantidade de absorção do fósforo. Nos lugares em que o tempo é seco e o solo tem baixo teor de fósforo, as plantas absorverão o fertilizante fosfatado mais rapidamente quando misturado por ocasião do plantio da semente. Os cientistas descobriram ainda

A Comissão de Direitos Humanos das Nações Unidas desenvolve as suas atividades

Lake Success. — A comissão de Direitos Humanos das Nações Unidas está, novamente, em sessão, nesta cidade, desenvolvendo assim, as suas atividades em torno do assunto.

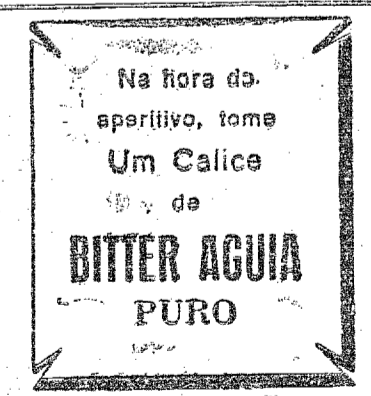
Quatro são as Comissões que desenvolvem os seus trabalhos, nas Nações Unidas, no momento presente. As outras Comissões, segundo as formações autorizadas, são as de Economia e Emprego, e Comissão Social e a Comissão de Leis Internacionais.

A sra. Franklin Delano Roosevelt, dos Estados Unidos, foi re-eleita Presidente da Comissão de Direitos Humanos, a qual se reúne pela quinta vez.

A Comissão de Direitos Humanos possui um agenda provisório de 17 itens, sendo que um dos principais assuntos refere-se a redação de um Convênio sobre os Direitos Humanos e sobre as medidas a serem tomadas para a sua aplicação. O Convênio é uma das partes da projetada Declaração Mundial de Direitos Humanos, a qual está sendo estudada pela Comissão, e que, possivelmente, seria posta em prática por intermédio de uma corte internacional.

O Convênio que ora se es-

tuda, legalmente obrigaria os signatários a observar o prescrito na Declaração de Direitos Humanos, caso contrário seriam submetidos às penalidades previstas, para o caso. — C



A verba para o Fundo de auxílio ao Exterior

Washington (USIS) — A Camara dos Representantes dos Estados Unidos aprovou a verba de 4.642.470.000 dólares para a segunda fase do

-Oferta & Procura-

O anúncio é a alma do negócio

ALUGAM-SE

Dois quartos especialmente para Escritório ou Oficina.
Tratar na Loja Babette.
Rua 15 de novembro nº. 679.

VENDE-SE

Uma chocadeira para 250 ovos.
Tratar nesta redação.

PRECISA-SE

Uma moça de 15 a 16 anos para loja, que saiba falar o alemão; Tratar Loja Babette Aagshurger, Rua 15 de novembro nº. 679.

O papel do Capital

Conclusão da 1.ª página

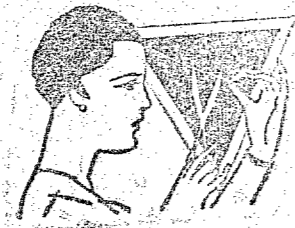
ações privadas estrangeiras no Brasil.

Ambas as presidentes reconheceram o importante papel da inversão do capital privado no desenvolvimento econômico e no progresso social.

Mas a declaração é ainda mais categórica. Diz, etc, a seguir:

«Em conformidade com isto (as presidentes) devem instruções às juntas administrativas de seus respectivos governos para que comecem a negociar imediatamente com a rede de educação que existe e começa a surgir na base da inversão do capital privado».

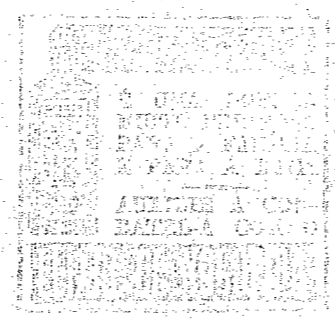
Cabelos Brancos



Sinal de velhice

A Loção Brilhante faz voltar a cor natural primitiva (castanha, loira, deitada ou negra) em pouco tempo. Não é tintura. Não mancha e não seja. O seu uso é limpo, fácil, e agradável.

A Loção Brilhante extingue as caspas, o prurido, a seborréia e todas as afecções parasitárias de cáscara, mata como combate o psoríase, revivificando as raízes capilares. É o agente mais eficaz do tratamento. Não mancha e não seja.



A Beleza é Obrigação

A mulher tem obrigação de ser bonita. Hoje em dia só é feliz quem quer. Essa é a verdade. Os crimes protetores para a pele se aperfeiçoam dia a dia.

Agora já temos o Crème de Alfaca Brilhante ultra concentrado que se caracteriza por sua ação rápida para embranquecer, alisar e refrescar a pele.

Depois de aplicar este crème observa-se como a sua cutis ganha um ar de naturalidade, suavidade e vitalidade.

A pele que não respira resseca e torna-se horrivelmente áspera. O Crème de Alfaca Brilhante permite a pele respirar e em pouco tempo que evita as manchas e asperezas e a preparação para a pigmentação.

O brilho de uma pele saudável vem a imperar com o uso do Crème de Alfaca Brilhante.

É um produto do

LABORATORIO ÁLVIM DE PERITAS S. A.

Caixa Nacional de Capitalização S. A.

A única Companhia que tem um título de liquidação a 12 anos.

A única que distribui aos portadores de seus títulos, 60% dos lucros, anualmente, a partir do 5º ano até o término do contrato.

A única que oferece valores de resgate semestrais a partir do 1.º ano.

A única que equipara os resgates com os depósitos no 7.º ano de vigência dos títulos.

A única que paga o CAPITAL DUFLO na primeira com liquidação antecipada e o capital nominal nas demais amontoadas.

AEROSOL, a última palavra no tratamento das Bronquites, Traqueites, Congestões Pulmonares, Bronquites Astmáticas e Tufos-matosa, Sinusites, Etc.

DR. ARY TABORDA

Médico - Especialista

HEMORROIDAS, Varizes e Úlceras nas Pernas (Cura sem operação), Dispepsia, Colites, Flatulência de Ventre, Amarelhas, Diarreias, Cálculos da Anus, etc.

Coração, Pulmões, Tuba, Bexiga, etc.

Clinica em Geral de homens, mulheres e crianças.

Consultas das 8 às 11 e 15 às 17 horas

Itoupava Seca - Blumenau

EXAMES

Laboratório de Análises

Técnico: F. G. Ellinger. Dipl. pela Faculdade de Medicina de Paraná. Análise de Urina. D. A. K. K. K. D. M. M. M.

EXAMES DE SANGUE: Hemograma, etc.

EXAMES DE FEZES: Bactérias, etc.

EXAMES DE URINA: Sedimento, etc.

EXAMES DE SECÇÃO DE ESPINHA: NASAL, SUCCO, GASTRO, LIQUOR, CAVALO RAQUIDIANO.

EXAMES DE AGUA, CULTURAS e ANÁLISES QUÍMICAS.

MICROFOTOGRAFIA, EXAMES DE CÉLULAS Ultramicroscópicas.

PREPARAÇÃO DE SOLUÇÕES TITULADAS para a INDÚSTRIA.

DETERMINAÇÃO DE GRUPO SANGUÍNEO para TRANSFUSÃO DE SANGUE.

Farmácia ELLINGER & C.

Rua 15 de Novembro, 158 - Blumenau - Santa Catarina

EXERCÍCIOS DE ADVOCACIA

Dr. Luiz Alves D'Amorim e Arthur Balsani

Advogados - Blumenau - Santa Catarina

Praticam todos os ramos da advocacia em qualquer ponto do Brasil.

Telefones: 244 e 245 - Caixa Postal 158 - Blumenau - Santa Catarina

Blumenau - Santa Catarina

República de Boceiras S. A.

Ente de Tratamento de:

Doenças da Boca, Garganta, Amígdalas, etc.

Blumenau - Santa Catarina

Atividade de Tintas

Blumenau - Santa Catarina

Atividade de Tintas para Empresas em Geral.

Blumenau - Santa Catarina

PRISÃO DE VENTRE

ESTÔMAGO - FÍGADO - INTESTINOS

PILULAS DO ARRABE MOSS

Atividade de Tintas para Empresas em Geral.

Blumenau - Santa Catarina

Atividade de Tintas para Empresas em Geral.

Blumenau - Santa Catarina

Nunca despreze o VALOR DA BOA APARÊNCIA!

Bem barbeado, assediado

Lembre-se de que a sua aparência ajuda a vencer. Barbear-se com o novo aparelho Gillette Tech e lâminas Gillette Azul é tão fácil, rápido e econômico, que não há justificativa para os que deixam de fazer a barba diariamente.

Gillette AZUL

Atividade de Tintas

Blumenau - Santa Catarina

Atividade de Tintas para Empresas em Geral.

Blumenau - Santa Catarina

PRISÃO DE VENTRE

ESTÔMAGO - FÍGADO - INTESTINOS

PILULAS DO ARRABE MOSS

Atividade de Tintas para Empresas em Geral.

Blumenau - Santa Catarina

MAGROS E FRACOS

VANADOL

É indicado para pessoas magras, fracas, debilitadas, com perda de peso, etc. Como Vanadol é um medicamento poderoso, é indicado para a cura de doenças graves, sendo sua fórmula a mais avançada da grande medicina e sua eficácia é comprovada.

Representações no Rio

Firma Individual com escritório e amplo depósito aceita representações em conta própria de tabuletas.

Fornece sólida e ampla referências bancárias e comerciais.

Cartas para REPRESENTANTE

Caixa Postal, 5351 - Rio de Janeiro

"CIDADE DE BLUMENAU"

O Kraut das aspirações do Vale do Itajaí - FUNDADO EM 1924 - Diretor-Responsável: Dr. Achilles Baisin

EXPEDIENTE

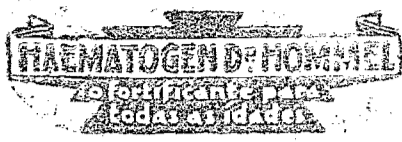
Direção, Tel. 1436, 1099 - 1098, 1099 - Assin. Gerencia Publicidade, aturas, 1096

Venda avulsa - Dias úteis, Cr\$ 6,50 - Abrazados, Cr\$ 1,00

Atenção: - A direção não se responsabiliza por opiniões emitidas em artigos assinados...

Nossa venda avulsa

Este Jornal tem sua venda avulsa na "Bograxt. Miro"



Caixões Funebres

Serviço de primeira qualidade

Rua Marechal, 17

Sociedade Beneficiadora de Madeiras Ltda.

Telefone 1248 - Rua 7 de Setembro

Fornecedores de Madeiras em Geral

Ferro Paulista, Encantadeiras de Qualquer Espécie

Especialidade: Soalho Marca "Strobel"

ADVOGADO Dr. Ayres Gonçalves

Rua Brusque, 11

Residência e Escritório



Indicador

Dr. Afonso Baisin Médico Especialista

doenças de Crianças e da Mãe

Dr. Arão Rebello Advogado

Advogado

Dr. Alfredo Horta Médico

Dr. Oscar Rubens Krueger Médico

Dr. Alfredo Horta Médico

Operações

CLINICA GISA

Consultas de Senhores - Liberdade

Consultas de Senhores - Liberdade

Consultas de Senhores - Liberdade

Consultas de Senhores - Liberdade

Consultas de Senhores - Liberdade

Consultas de Senhores - Liberdade

Consultas de Senhores - Liberdade

Consultas de Senhores - Liberdade

Consultas de Senhores - Liberdade

Consultas de Senhores - Liberdade

Consultas de Senhores - Liberdade

Consultas de Senhores - Liberdade

Consultas de Senhores - Liberdade

Granja Maluche

Banguê - Sta. Catarina

Criação e Seleção de Aves de Raça

Oferece aos N.ºs criadores de Vale do Itajaí e arredores

NEW HAMPSHIRE

Com as vantagens das raças mais modernas e grande resistência à doença...

Uma vida de regularidade

Legião Brasileira de Defesa da Avicultura de Brasil

Ovos - Filhos - Frangos - Reprodutores

Indicações: 1949

Caixa postal 97 - Blumenau - 1099

Mantem em Blumenau as melhores aves de raça

A IMUNIZAÇÃO é a segurança da vida do seu bebê!



Com sua vigilância e com os cuidados do seu médico, a Senhora pode construir uma muralla de segurança em torno do seu filhinho!



As vacinas contra as moléstias abaixo mencionadas protegerão o seu filho até o fim dos anos de escola.



A imunização é um meio fácil de defender o seu filho contra essas graves doenças. Solicite hoje mesmo ao médico para aplicar as vacinas.

O QUE ACONTECEU COM OS FLAGELOS DA INFÂNCIA

Muito menor é este ano o número de crianças em perigo de morrer vitimadas pelo crupte (difteria), pela coqueluche, pela varíola...

Table with columns: DOENÇA, VACINAR, and a table of vaccination schedules for Coqueluche, Varíola, and Crupte (difteria).

UMA SIMPLES INJEÇÃO PODE SALVAR UMA VIDA

Estas injeções quase indolores têm salvo inúmeras crianças e poupado às mães grandes sofrimentos. Mas a época própria à vacinação é quando a idade dos filhos não se conta por anos, mas por meses...

A senhora verá o nome SQUIBB nas prateleiras da sua farmácia. Nos receitas do seu médico também. Porque SQUIBB é um dos maiores fabricantes do mundo...



SQUIBB

PRODUTOS FARMACÊUTICOS

LEITE MANTEIGA QUEIJO



Registre os momentos felizes!

Foto AMADOR (G. Scholz)

Rua 15 de Novembro, 588

ATENDE TODO SERVIÇO DE FOTOGRAFIAS

Encadernação Santos

Serviços de encadernação em geral - Aceita encomendas de livros para quaisquer fins

Encadernador

Executa-se encadernações em couro, de livros, zibuns para fotografias, poesias, cartelas, etc.

Travessa 4 de Fevereiro - Blumenau

Comarca de Ibirama

EDITAL

MANSUETO ISOLANI, Oficial do Registro de Imóveis desta Comarca de Ibirama, Estado de Santa Catarina, atendendo ao que requereu a Sociedade Colonizadora "Hanseática Ltda.", sob administração Federal, com sede colonial em Ibirama, INTIMA, pelo presente os Herdeiros de Thomaz de Alcantara ou a quem de direito, para virem a este cartório, sito à Rua Dr. Getúlio Vargas s/n. da Cidade, para pagar as prestações atrasadas, juros convencionais, taxas, impostos e custas desta intimação, devidos pela compra do lote de terras nº. 1.725, sito na linha Rio Dolmann, distrito de José Boiteux, desta Comarca, com a área de 362.500 m², averbado neste cartório, em data de 21 de junho de 1940, sob nr. 227, em conformidade com o que estatue o contrato de compromisso de compra e venda, firmado com o requerente, sob pena de decorrido o prazo legal de 30 dias, a contar desta data, ser o mesmo rescindido e cancelada a respectiva averbação, na forma do Art. 14 do Decreto Federal nº 3.079, de 15 de setembro de 1938.

Ibirama, em 1º de junho de 1949.
Mansueto Isolani - Oficial do Registro de Imóveis de Ibirama.

Cine Busch

Quarta-feira, às 8 horas:
Unico e Grandioso Espetáculo de Tela e Palco:
Na Tela: — Pranda Joyce — Don Porter — Patricia Morison em

Terror Atômico

Cuidado! Esta mulher é perigosa... com beijos e carinhos busca o segredo mais funesto do mundo...
Acomp. Compl. Nacional - Universal Jornal

No PALCO: — Unico Espetáculo do Comico do Brasil

"OSCARITO"

(Em carne e osso)

Com um bem montado show! Um espetáculo que conquista toda a plateia! Não percam esta oportunidade raríssima de ver o seu artista predileto!
Peças Únicas: — Plateia Cr\$ 20,00 — Balcão 10,00 (Imp. incl.)

Empresa Força e Luz Santa Catharina S. A.

BLUMENAU

Transferencia de Ações Ordinárias

Leva-se ao conhecimento dos Senhores Acionistas que as ações Ordinárias — Nominativas — 1ª espécie, numeradas 7.489 a 7.498 e 9.040 a 9.049, representadas pelas cautelas numeradas 345/346, de emissão desta Sociedade, vão ser transferidas a pessoa estranha à Sociedade, ficando-se o prazo de 15 (quinze) dias, em obediência ao parágrafo 3º do artigo 9º dos Estatutos Sociais, ficando o qual ficarão as aludidas ações liberadas para a transferência em apreço.

Blumenau, 4 de junho de 1949.
DIRETORIA da Empresa Força e Luz Sta. Catharina S.A.

Conservatório de Musica "Curt Hering"

— BLUMENAU —

Instrumental - Vocal

Início das Aulas — 1ª quinzena de junho.
Matricula e Informações — Teatro Carlos Gomes, andar térreo, das 13 às 16 horas.
A DIRETORIA

CRUZEIRO Prefiram a Farinha fabricada pelo MOINHO JOINVILLE

Semente de AVEIA

Hafersamen

F. Doming - Timbó



PARA FERIDAS, ECZEMAS, INFLAMAÇÕES, COCEIRAS, FRIEIRAS, ESPINHAS, ETC.

Ministerio da Marinha

Diretoria do Ensino Naval

Nos termos
P. Deferimento

(Data e assinatura do candidato — Isento de selo)

2. Ao reconhecimento acima, juntar mais os seguintes Documentos:

- a) Certidão do Registro Civil de Nascimento, com firma recubecida (não será aceita publica forma);
- b) Certificado de Alistamento Militar (Fornecido pela Capitania do Porto ou qualquer órgão aliatador das Forças Armadas)
- c) Atestado de Vacina (Sendo de procedencia particular trazer reconhecida a firma do médico);
- d) Duas Fotografias (tamanho 3 x 4 — de frente e perfil chapéu);
- e) Autorização do Responsavel, para alistamento no Corpo do Pessoal Subalterno da Armada, redigida nos seguintes termos:

Exmo. Sr. Diretor Geral do Pessoal da Armada
(Deixar um espaço de 8 linhas)

Fulano de tal (nome do responsável: pai, mãe, Juiz ou tutor) residente à rua... bairro de...

No. ... pelo presente documento autoriza o seu filho (ou tutelado) Fulano de tal (nome do candidato) a matricular-se na Escola de Aprendizes-Marinheiros e assentar praça no Corpo do Pessoal Subalterno da Armada, de acordo com a legislação em vigor.
(Data e assinatura do responsável — Isento de selo)

A firma do responsável — ou a de quem por ele assinado, com as duas testemunhas — deverá ser reconhecida.

No caso de ser autorização de mãe viúva, deverá juntar «Certidão de Óbito do pai»;

No caso de mãe solteira, só será aceita se do Registro de Nascimento não constar o nome do pai;

No caso de tutor, deverá juntar o «Termo de Tutela».

— Observações —

a) As inscrições estarão abertas de 20 de maio a 1 de julho de 1949 e só serão realizadas quando apresentados todos os documentos exigidos;

b) Só poderão inscrever-se os nascidos entre 20 de maio de 1930 a 17 de abril de 1933.

c) O candidato será submetido a exame de admissão constante do seguinte:

— um ditado de 20 linhas do Hvr. de autor contendo poraneos (ortografia simplificada); e,

— duas operações aritméticas, sendo uma de multiplicar e outra de dividir (numero de seis algarismos por outro de quatro);

d) O candidato deverá trazer, no dia do exame de admissão, um lapis preto (não será permitido o uso de Bico racha);

e) É condição essencial que o candidato tenha saúde perfeita, comprovada em inspeção de saúde, que será realizada por ocasião da inscrição;

f) Os índices mínimos de altura e peso, em relação idade, são os seguintes:

16 anos	— 1,52m	— 43 Kg
17 anos	— 1,54m	— 46 Kg
18 anos	— 1,56m	— 49 Kg

g) As alterações posteriores na residência dos candidato deverão ser comunicadas a esta Escola (Capitania ou Delegacia) para os fins convenientes.

— Esclarecimentos —

1. As Escolas de Aprendizes-Marinheiros destinam-se a formação profissional dos futuros Marinheiros da MARINHA DE GUERRA;

2. O ensino, fardamento, enfim, a manutenção do Aprendiz-Marinheiro, é inteiramente gratuita, obrigando-se, entretanto, o aprendiz-marinheiro, mediante consentimento legal, a assentar praça no Corpo do Pessoal Subalterno da Armada (C. P. S. A.) nele servir à MARINHA DE GUERRA pelo tempo legal de serviço de CINCO (5) ANOS;

3. O Aprendiz-Marinheiro recebe o soldo mensal de 0 40,00;

4. O curso propedêutico dessas Escolas, além do profissional é, mais ou menos, equivalente ao de admissão ao ginásio, terá a duração de seis (6) meses.

Aprovados no fim do curso, serão desligados da Escola, depois do juramento à Bandeira, serão alistados como GRUPO TES, no Corpo do Pessoal Subalterno da Armada, aonde percorrem a carreira hierárquica como Praças, Inferiores (Sargentos) Sub-Oficiais, podendo mesmo atingir em minima percentagem, pequeno quadro de Oficiais Auxiliares.

Época do Exame: Dia 18 de julho de 1949.

Inspeção de Saúde: Será feita terminado o exame.

Local do Exame: Na Escola de Aprendizes Marinheiros de Santa Catarina, em Barreiros, onde os candidatos deverão apresentar-se às 7 horas e 30 minutos da manhã do dia do exame.

Os candidatos, quando chamados para exame de admissão e inspeção de saúde, deverão trazer recursos para permanecer em Florianópolis às próprias custas, durante tres (3) dias no mínimo, e para regressarem às suas residências, ficando os mesmos, e os que conseguirem matrícula serão chamados posteriormente.

O candidato só deverá apresentar-se na Escola, no dia em que for marcado em Circular, que lhe será dirigida diretamente, para a sua residência. Nenhum candidato fica residindo na Escola, nem durante o tempo de exame, aguardando matrícula.

Instruções para a Inscrição de Candidatos a Aprendiz-Marinheiro, abertas nas Escolas «Almirante Batista das Neves», Santa Catarina, nas Capitánias dos Portos dos Estados de Espírito Santo, São Paulo, Paraná, Rio Grande do Sul (Rio Grande), Mato Grosso (Corumbá), nas Delegacias de Porto Alegre, Pelotas, Uruguaiana e na Diretoria do Ensino Naval.

1. Requerimento do Candidato (Feito do proprio punho):
Sr. Comandante da Escola de Aprendizes-Marinheiros
(Deixar um espaço de 8 linhas)

Fulano de tal (nome do candidato), residente à rua... no... bairro de... devidamente autorizado por seu (pai, mãe, Juiz ou tutor), conforme a declaração que a este junta, desejando matricular-se nessa Escola, para o fim especial de servir à Marinha de Guerra, requer sua inscrição.

Precisa-se

Empregadas para Serviços de Hotel, sendo uma para cozinheira e outras para cozinhas.
Tratar com o Proprietario do (BRAZ HOTEL)
Travessa 4 de Fevereiro — Blumenau

Industria e Comércio

Hansa S. A.

Aviso de convocação

Assembleia Geral Extraordinária
São convidados os srs. acionistas da Industria e Comercio Hansa S/A, a se reunirem, em assembleia geral extraordinária, na sede da sociedade, na cidade de Ibirama, no dia 10 do corrente, pelas 9:30 horas, afim de deliberarem sobre a seguinte ordem do dia:

- 1º. Eleição do diretor-gerente da sociedade;
- 2º. Assuntos de interesse geral

Ibirama, 1 de junho de 1949.
(as) Tecla Koffke,
pp. Diretoria.

Edital

Imposto sobre a exploração agrícola e industrial

De ordem do sr. Prefeito torna publico, que no mês de junho se arrecada nos tesourarias da sede e intendencias distritais o imposto sobre a exploração agrícola e industrial, referente ao exercício de 1949.

Os contribuintes, que não satisfizerem seus pagamentos dentro do prazo acima, poderão ainda fazê-los nos meses de julho e agosto, sob coação da multa de mora de 20%. Expirados os prazos acima citados, serão extraiadas certidões para a devida cobrança executiva.

Diretoria da Fazenda Municipal de Blumenau, em 1º de junho de 1949.

Alfredo Kaes net,
Diretor.

Tome-se e tomando, como aperitivo, o grande estomacal BITTER AQUIA.

Edital

Faço saber que pretendem casar-se Sebastião Correa e Teresinha Lazaro Quintino. Ele, natural deste Estado, nascido aos 3 de março de 1924, pedreiro, solteiro, domiciliado e residente nesta cidade, filho de Bertoldo João Correa e de D. Josefa Vieira. Ela, natural deste Estado, nascida aos 6 de março de 1932, doméstica, solteira, domiciliada e residente nesta cidade, filha de Luiz Quintino e de D. Adalgiza Lazaro.

Apresentaram os documentos exigidos pelo artigo 180 do Código civil sob nos. 1, 2, 3 e 4. Si algum tiver conhecimento de existir algum impedimento legal, acuse-o para os fins de direito. E, para constar e chegar ao conhecimento de todos lavro o presente para ser afixado no lugar do costume e publicado pela imprensa.

Blumenau, 31-5-1949
Vitorino Braga
Oficial do Registro Civil

SUL AMÉRICA
COMBINAÇÕES CONTEMPLADAS NO SORTEIO DE Maio de 1949

IXX
MCS
GRL
ZIO
YDO
SXH

Os portadores dos títulos em vigor que contiverem uma das combinações contempladas, receberão imediatamente o capital garantido.

Escritório de S. Catarina na Felipe Schmidt, 17, sobr., Florianópolis.

Agente em Blumenau:
Guilherme Max Rabitz

SEDE SOCIAL
RUA NA ALFONSO DE GUSMÃO, 115
(Cidade de São Paulo)
PRIO DE JANEIRO