

João finalberto da Silva Filho

Fabrica Catarinense de Papel S/A - CICAPEL é uma realidade

Importante entrevista concedida à este jornal pelo Vereador e industrial Ladir Cherubini, membro do Conselho Fiscal desta poderosa organização

Conforme tivemos oportunidade de divulgar em uma de nossas edições anteriores, realizou-se há dias na cidade de Joaçaba, neste Estado, uma importante reunião de Assembléa de Constituição, para eleição da primeira diretoria da Companhia Catarinense de Papel - CICAPEL. Entre os eleitos para dirigir a CICAPEL, figurava o nome do Vereador Ladir Cherubini, como membro do Conselho Fiscal, figura esta bastante conceituada nos setores mais atuantes de nosso município, quer nos meios madeireiros, como no alto comércio e ainda entre as classes sociais e políticas.

A escolha do Vereador e industrial Ladir Cherubini, como não poderia deixar de ser, encheu de intenso júbilo o nosso município, principalmente nos setores econômicos, pois mesmo além de ser um administrador emérito de inúmeras indústrias da Princesa da Serra, é profundo conhecedor dos vários problemas econômicos que nos afligem, aliando-se a tudo isto o seu grande senso de trabalho e cultura.

Assim é, que como membro do Conselho Fiscal da CICAPEL, e como um dos participantes do conclave de Joaçaba, sendo ele um verdadeiro entusiasta da mesma, o procuramos a fim de ouvirmos a sua categorizada palavra sobre a constituição daquela importante empresa, tendo S. S. nos atendido com

a sua proverbial boa vontade, em sua mesa de trabalho, quando lhe formulamos as seguintes perguntas, as quais foram prontamente respondidas:

Conforme este bi-semanário publicou em uma de

suas últimas edições, sobre uma importante reunião que se realizou em Joaçaba, dos componentes da Companhia Catarinense de Papel S/A - CICAPEL, desejariamos que V. S. que lá compareceu, como representante do grupo

de Lages, nos relatasse como decorreu aquela importante reunião?

No dia 25 de Abril p. p., com a presença de 90% do capital subscrito estivemos reunidos na cidade de Joaçaba, a fim de discutirmos os estatutos da CICAPEL, os quais após lidos, foram aprovados por unanimidade. Cumprida esta primeira etapa da convocação, passou-se a segunda parte, qual seja a eleição da diretoria e membros efetivos do Conselho Fiscal e seus Suplentes.

Poderia V. S. nos informar de onde e como teve origem esta iniciativa da instalação dessa poderosa organização?

A origem da instalação de fábrica de papel partiu do governo federal, por proposta do Conselho de Ministros.

Perguntamos ainda, porque motivo o governo tem interesse em que se monte estas fábricas no país?

Sendo o papel o segundo ou terceiro produto de nossa pauta de importação, por conseguinte exigindo grandes somas de divisas do país, foi elaborado um plano de financiamento através do Banco Nacional de Desenvolvimento Econômico, através dos recursos que este Banco recebe pela venda do trigo importado dos Estados Unidos, cujo pagamento o Brasil efetuará em 40 anos, à instalação de 3 fábricas com capacidade mínima de 40 mil toneladas anual de papel de imprensa, cada uma.

Em quais Estados se instalarão essas fábricas?

Paraná, Santa Catarina e Rio Grande do Sul.

Quais os poderes públicos que vão participar da mesma e qual a sua proporção?

Banco Nacional de Desenvolvimento Econômico 20%, INP 20% e Particulares 60%.

Quais os motivos desses órgãos participarem desse importante investimento?

Sendo indústria que requer grande capital, sendo indústria de base, não poderiam os poderes públicos ficarem alheios a estes empreendimentos, já que o mesmo é o grande canalizador de nossos recursos, e principalmente no caso da CICAPEL, que é uma empresa 100% nacional.

Qual o sistema de funcionamento da Companhia Catarinense de Papel - CICAPEL?

Será uma sociedade de capital misto, ou seja 60% de particulares e 40% estatal.

Os poderes públicos sendo participantes dessa organização, a direção da mesma será confiada obedecendo à que critério ou a quem compete eleger a sua diretoria?

Naturalmente, prevalecerá

na eleição a maioria do capital, pressupõe-se que sendo 60% do capital de particulares a estes caiba o direito de eleger a diretoria.

Qual será o montante aproximado para a instalação destas fábricas nos diversos Estados, e como será dividido este capital?

A CICAPEL em seus primeiros estudos estimou em 7 bilhões de cruzeiros, naturalmente as do Paraná e Rio Grande do Sul necessitarão de igual importância, porém, a importância exata somente será possível conhecer-se após ter a diretoria os estudos que foram mandados fazer.

Poderia V.S. nos dizer em cálculos aproximados, qual será o volume que esta poderosa fábrica produzirá em nosso Estado?

É pensamento da diretoria da CICAPEL, apresentar um estudo ao BNDE para produzir em Santa Catarina, 40.000 toneladas de papel para a imprensa e 15 mil de celulose anualmente.

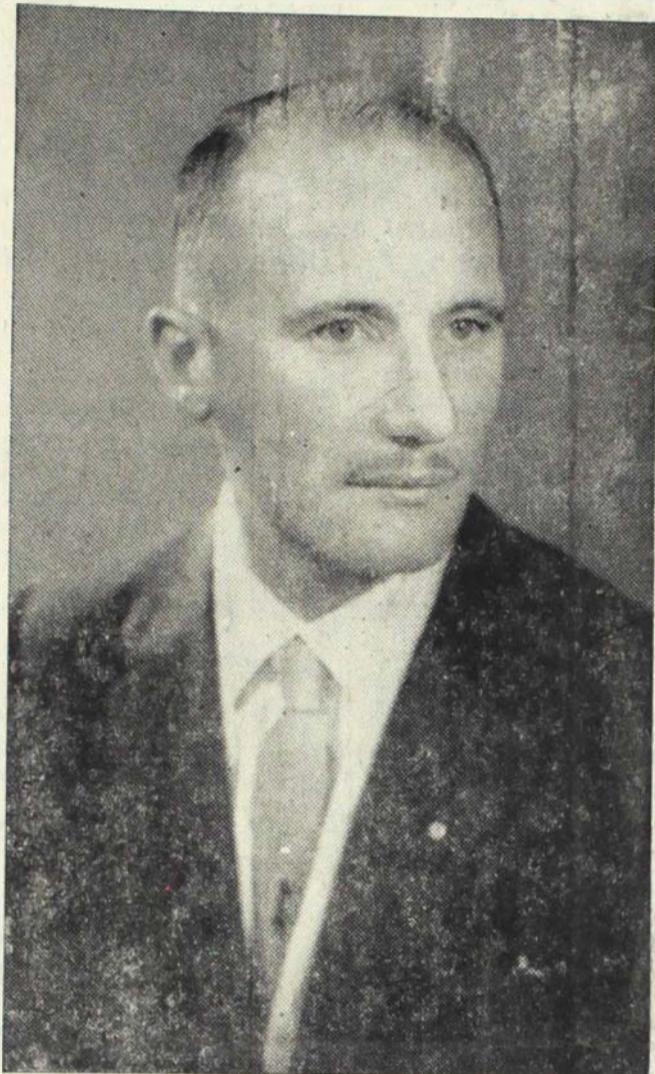
Verificado esse aspecto, poderia V.S. que é um homem de alto comércio e indústria, traduzir isto em cruzeiros?

Sabemos do preço do kilo de papel de imprensa que é de Cr\$ 75,00 aproximadamente, teríamos com esse produto um faturamento anual de Cr\$ 30 bilhões de cruzeiros, como o celulose a matéria prima destinada a produzir papel mais fino, não sabemos de momento, a quantidade que a CICAPEL pretende produzir, mas será seu valor bem maior de 30 bilhões, assim que podemos dizer que o faturamento mínimo anual da CICAPEL ultrapassará os 60 bilhões de cruzeiros.

Desejariamos ainda que V.S. nos informasse qual seria a previsão que esta fábrica poderá recolher aos cofres públicos estaduais e municipais em cada exercício?

Si partirmos do princípio que a fábrica fature 60 bilhões de cruzeiros anualmente, fácil é estimarmos os impostos que pagará ao Estado e ao Município, como seja ao Estado, Imposto de Vendas e Consignações e Taxas 6% teríamos 3.600 milhões, recebendo o Município 30% deste imposto, de acordo com a Constituição Federal, teríamos para o Município 30% do Imposto de Vendas e Consignações ou 720 milhões de cruzeiros, isto como o imposto tão somente de Vendas e Consignações, já que somos de pensamento que o Município deva fazer grandes concessões a empreendimentos desta natureza, como seja dispensa por um largo período de tempo de pagamento do Imposto de Licença e Indústria e Profissões etc. etc.

(Continúa na 3ª página)



CORREIO LAUTIANO

ORGÃO INDEPENDENTE E NOTICIOSO

Ano XX | DIRETOR JOSE P. BAGGIO | REDATOR CHEFE NEVIO FERNANDES | Redação e Of. Rua Marechal Deodoro | Fone 397

— Cr\$ 10,00 — LAGES, 9 de Maio de 1962 — N. 126 —

Vereador Ladir Cherubini candidato à Deputado Estadual

Após marchas e contra-marchas, que vinham se desenvolvendo nestes últimos dias, ficou definitivamente assentada a candidatura do Vereador e industrial Ladir Cherubini à Assembléa Legislativa, nas próximas eleições de 7 de Outubro.

Os entendimentos finais foram concretizados na noite da última segunda-feira, com a reunião do diretório municipal da União Democrática Nacional, do qual o Vereador Ladir Cherubini é seu presidente, tendo a mesma se prolongado até as primeiras horas do dia seguinte.

A escolha do Vereador Ladir Cherubini como candidato à Deputado Estadual foi recebida com muita simpatia entre os seus inúmeros correligionários, pois o mesmo além de representar o nosso Município, também o fará por outras regiões de nosso Estado.

Em seguida à reunião de segunda-feira última, o Vereador Ladir Cherubini viajou para o vizinho Estado do Rio Grande do Sul, onde em diversas cidades do mesmo estará tratando de importantes assuntos ligados à indústria que dirige em nosso Município, devendo regressar à Princesa da Serra na próxima sexta-feira.

No dia seguinte, ou seja no sábado, o Vereador Ladir Cherubini viajará para a capital do Estado, onde participará da convenção regional da UDN, que homologará a sua candidatura à Deputação Estadual.

Homem ligado a vários empreendimentos de vulto na Princesa da Serra e no Estado, profundo conhecedor dos setores econômicos e sociais e como um dos capitães de indústria do sul do país a candidatura do Vereador Ladir Cherubini à Assembléa Legislativa de nosso Estado, foi recebida com aplausos não somente entre os seus partidários como também no seio de seu vasto círculo de amizades.

Notas em Arquivo (Nº 125) Por Danilo Thiago de Castro

Maio de 1910

Empresa de Diligência

Acaba de ser organizada na Palhoça, uma empresa de diligências para Lages.

O serviço será feito por quatro carros do sistema desses que fazem o transporte de passageiros para o Estreito e as viagens serão feitas em seis semanas com duas partidas de malas postas para Lages. O preço das passagens é de 25\$000, por passageiro, da Palhoça (sede) à cidade de Lages, havendo baldeação no Barracão. Os tra-

balhos serão iniciados a 1º de Setembro deste ano, sendo que, com o fim de adquirir os veículos, já seguiu para Brusque o Sr. Augusto Malhouf, um dos empresários. É mais uma prova de que ao qual, em parte, muito devemos ao honrado governo do exmo. Sr. coronel Gus-

tavo Richard.

PELOS LARES

Aniversários:

No dia 9 a exma. senhorita Alice Ramos, dileta filha do nosso prezado chefe coronel Belizario José d'Oliveira Ramos; a exma. sra. D. Palmira Passos Varella Borges, esposa do Sr. José Borges do Amaral e Castro e o pequeno Ar-

geu, filho do sr. tenente Bemvenuto da Silva Furtado.

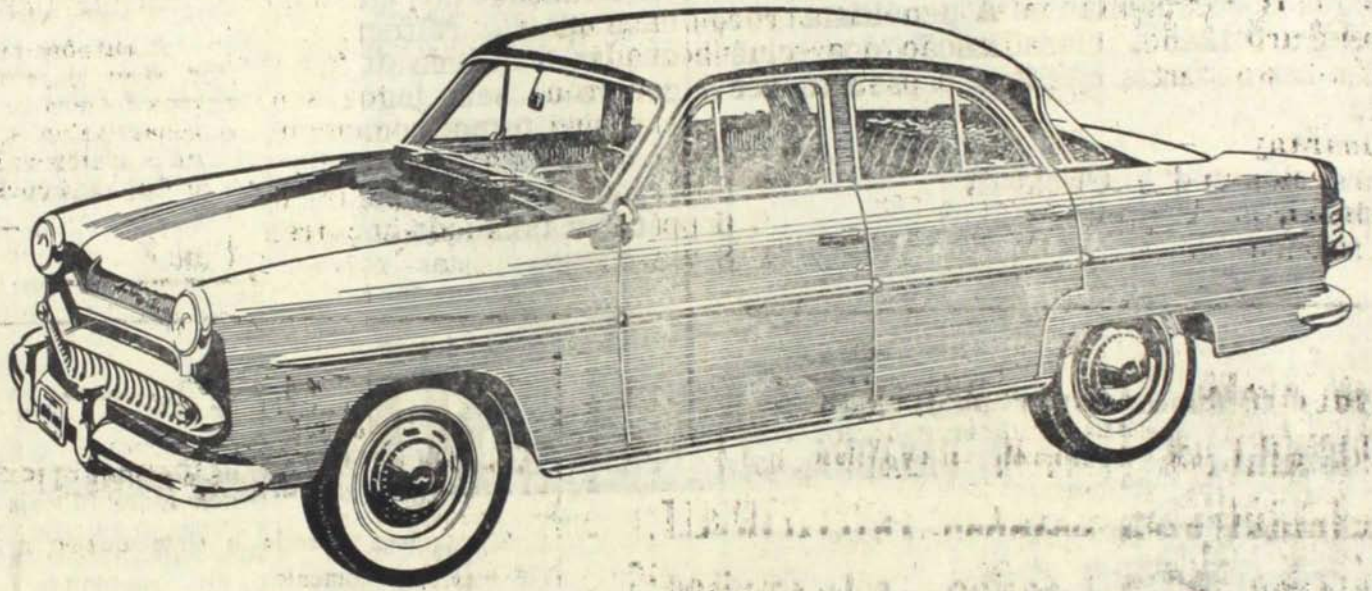
No dia 11 a exma. sra. D. Henriqueta Stüpp esposa do Sr. Capitão Carlos Stüpp; o sr. tenente Hermelino Ribeiro da Silva; a menina Leonina, filha do sr. Antonio J. Henriques de Amorim.

No dia 12 os jovens Dimas Waltrich, Sebas-

tião Dias Baptista e o sr. Victor Olinger. No dia 13 a exma. sra. D. Veridiana da Silva Cordova, esposa do sr. major Felisberto Lins e Cordova.

Amanhã (15) completarão mais um aniversário natalício a exma. sra. D. Celeste da Costa Campos, esposa do sr. Artur Tupynambá de Campos e o sr. Juventino José Godinho.

Símbolo do sucesso



Novas cores, seleccionadas cuidadosamente. Interior redesenhado para maior conforto. Potência e desempenho superiores. Sóbrio, elegante, resistente. O seu padrão de automóvel.



Um produto da WILLYS-OVERLAND
Fabricante de veículos de alta qualidade
São Bernardo do Campo
Estado de São Paulo

Aero Willys '62

CONHEÇA-O E PEÇA UMA DEMONSTRAÇÃO EM:

Agência Planaltina de Veículos S/A
Avenida Pres. Vargas, 1898 - End. Tel. "Planaltina" - Fone, 444 - C. Postal, 333
LAGES - Santa Catarina

Anúncio

A firma URTEL CAMARGO, sediada em Lajes, Estado de Sta. Catarina, para dar cumprimento a que estabelece o art. 202 do Regulamento Geral de Contabilidade Pública, anuncia, para fins de caucionamento, que o recibo n.º C-66 correspondente ao adicional do art. 3.º da Lei 1474/51 foi destruído pelo incêndio ocorrido em seu estabelecimento em data de 11 de julho de 1959.

Lajes, 29 de abril de 1962.

(URGEL CAMARGO)

Aguardem o julgamento de Carlota Corday, autora da morte de Jean P. Marat

Se você deseja ganhar

1 milhão de cruzeiros

Exija do seu fornecedor a NOTA FISCAL correspondente às suas compras e concorra ao sorteio de Junho de

Seu Talão Vale um Milhão

Troque as suas notas à rua Coronel Córdova, nº 80

Importante entrevista ...

(Continuação da primeira página)

Julga V.S. de vital interesse para o nosso Estado a instalação dessa fábrica?

Não há menor dúvida que a instalação desta fábrica é de vital importância para o nosso Estado. Devem os catarinenses unirem-se em torno deste empreendimento, o governo tem obrigação de criar condições favoráveis, como seja potencial elétrico, apoio moral e político e tudo mais que a diretoria da CICAPEL necessitar junto ao governo federal.

O Município de nosso Estado que fôr contemplado com esta instalação, julga V.S. que será muito beneficiado com este empreendimento?

Não tenho a menor dúvida que o Município que fôr guiado com a instalação desta fábrica, terá um grande privilégio, quer em sua receita, quer na recuperação de sua região territorial, sem contarmos com a recuperação humana, fator de suma importância para nós brasileiros.

Qual o número de operários que esta fábrica vai necessitar para o seu funcionamento?

Nos primeiros estudos, que conhecemos, na sede da fábrica serão empregados aproximadamente 3 mil operários afora a mão de obra especializada.

Qual o raio de ação aproximado que esta fábrica terá para fins de aquisição de matéria prima?

Seu raio de ação segundo os cálculos serão de 250 quilômetros.

Julga V.S. que esta fábrica trará benefícios para os proprietários de matéria prima desta região?

Sem qualquer dúvida, os proprietários de matéria prima serão grandemente beneficiados, além de abrir-se novos horizontes, como seja, o incentivo ao reflorestamento.

Quais os motivos na sua abalizada opinião?

1. é sabido que os resíduos de pinheiro abatido nas serrarias são desperdiçados em sua totalidade, as pontas, galhos da mesma maneira, com a instalação desta fábrica serão totalmente aproveitados; 2. os pinheiros decampo (chamados de gralha) que atualmente tanto os agricultores como os pecuaristas são obrigados a abatê-los, para limpar suas terras, sem qualquer possibilidade de uma renumeração, terão condições de venderem estes pinheiros; 3. qualquer árvore com polpa longa terá valor, já que tem procura; 4. abrirá novas fontes de riqueza individualmente ao homem da terra, através de reflorestamentos, problema magno no Brasil em virtude de não possuímos

indústrias estáveis de aproveitamento dos abates, obrigados ao reflorestamento

Qual a capacidade de aproveitamento que esta fábrica fará de nossa matéria prima?

Serão necessários anualmente 430 à 450 mil metros cúbicos de matéria prima.

Julga V.S. que atualmente estamos deixando ir fóra grande quantidade de matéria prima possível de ser recuperada e aproveitada por esta fábrica?

Em parte, esta pergunta foi respondida anteriormente, mas não resta a menor dúvida que atualmente nos pinheiros chamados adultos estamos perdendo de 35 à 40% de sua cubagem, além da perda total dos chamados remanescentes e isto não se pode censurar de sã consciência os proprietários de terras, já que estes não podem preservar os remanescentes, visto necessitarem desta terra para formarem pastagens ou para plantarem e daí retirarem o seu sustento bem como dos seus familiares.

Sabedores que somos que já houve uma tomada de capital, desejariamos saber se isso é para dar início às obras ou é para os devidos estudos?

A subscrição da CICAPEL, atual, é somente para os estudos e seu capital foi totalmente subscrito.

Pela vossa informação o montante ainda a ser levantado para o seu capital e dessas somas apreciáveis, motivo porque perguntamos onde pretendem conseguir esta soma avulsa e quem poderá subscrever ações da Companhia Catarinense de Papel S/A - CICAPEL?

Como dissemos, do capital necessário, que saberemos oportunamente, 60% será tomado por particulares, dando-se preferência para os detentores de matéria prima ou madeiros afim de valorizarmos o que estamos jogando fóra, 20% pelo BNDE e 20% pelo INP, e de qualquer catarinense de boa vontade, quer seja ele agricultor, pecuarista, industrial comerciante, de profissão liberal ou operário.

Poderá o capital ser subscrito e entregue a esta organização matéria prima?

Sim, o capital pode ser subscrito com matéria prima aliás de preferência.

Qual seria os passos necessários para esta operação, ou ainda como será adotado este critério?

Como dissemos no início, o governo tem recursos acumulados pela importação de trigo americano cujos recursos estão no BNDE, assim que esse estabelecimento de crédito, por força de determinação do governo federal, financiará as subscrições que

foram feitas com matéria prima, carrendo assim recursos em dinheiro, para a instalação do maquinário necessário.

Perguntamos ainda, como V.S. afirma, que cada um pode tomar ações entregando matéria prima para esta fábrica e de onde virá o dinheiro para levantar a fábrica e adquirir o seu maquinário?

Sim os estudos recomendam que assim proceda a diretoria da CICAPEL.

Nesta reunião em Joaçaba em que V.S. esteve presente e que houve a primeira eleição de sua diretoria, cabendo um lugar de diretor secretário à Lages, na pessoa do Dr. Valdomiro Nercolini julga já uma vitória para a nossa região?

Sendo o capital antal da empresa o detentor das tomadas de posição, bem como o orientador dos destinos da empresa, não temos dúvida em afirmar que estando esta região, embora com inferioridade de capital, representada com um cargo na diretoria é uma honra para nós lageanos; de vemos porém, dizer que esta gentileza devemos ao cavalheirismo e compreensão de nossos amigos do Vale do Rio do Peixe e Oeste Catarinense, visto estas regiões serem as maiores subscritoras do capital, mas que num largo gesto, atenderam à reivindicação que fizemos para Lages.

Pelo que V.S. pôde observar nessa reunião de Joaçaba, houve entusiasmo para os primeiros passos ou ela teve um aspecto de desânimo?

Devo dizer, que em poucas ou em quasi nenhuma reunião que até hoje participei, vi tanto entusiasmo e compreensão, como a realizada em 25 de abril na cidade de Joaçaba

Desejariamos saber se esta primeira tomada de capital houve dificuldade para fazê-lo ou foi a mesma recebida com solidariedade e interesse?

Não houve qualquer dificuldade na tomada de capital, ao contrário, a procura suplantou amplamente a oferta, basta dizer que só Lages por intermédio do Sindicato dos Madeiros, solicitou reserva de 50% do capital inicial da CICAPEL. A solicitação foi feita por telegrama, e quando este lá chegou não restava mais 20%, assim mesmo sacrificando outros subscritores.

Perguntariamos como procedeu-se a eleição da primeira diretoria e porque foram escolhidos os nomes que a integram?

Devo dizer que a diretoria escolhida na Assembléia de 25 de abril, é uma diretoria de sacrificados, quer pelo imenso trabalho que terão, quer com respeito à remuneração que receberão, a Assembléia teve em mente na escolha, tão somente o gabarito de cada diretor.

Neste sentido, coube ao nosso incansável, dinâmico e esforçado, capaz, empreendedor, apaixonado pelo reflorestamento, madeireiro de primeira linha, Sr. Alfredo Italo Remor, à presidência da CICAPEL. A direção técnica, coube ao Dr. Serafim Bertasso engenheiro, madeireiro, ex Deputado Federal do Oeste Catarinense, homem de larga visão, conhecedor dos assuntos relacionados com a industria do papel. A vice-presidência coube ao Sr. Orival Cesario Pereira, e finalmente ao Dr. Valdomiro A. Nercolini, coube o cargo de diretor-secretário, representante do grupo de Lages. Optamos pelo nome deste associado, visto ser jurista, possuidor de alta capacidade de trabalho, homem dedicado, podendo, portanto, prestar relevantes serviços à organização. Não poderíamos apresentar um nome, que não dispuzesse de tempo ou dedicação à empresa, porque se assim agíssemos, estaríamos trabalhando contra a CICAPEL, contra Lages e contra Santa Catarina, portanto, optamos pelo nome ilustre do Dr. Valdomiro A. Nercolini o qual foi aceito por unanimidade dos presentes à Assembléia.

Para finalizarmos, desejamos saber de V.S. como homem experiente e verdadeiro capitão de indústria a sua opinião sobre esta iniciativa que, sem dúvida, pelo seu vulto, merece toda a calma e prudência, em virtude do que ela vai representar para toda a região?

Respondendo a última pergunta, digo aos catarinenses, que com a CICAPEL apresentou a oportunidade para nosso Estado, para nossa gente, de cooperarmos na campanha de emancipação econômica do nosso país, livrando-o da grande carga que tem atualmente com a importação de papel, ônus que onera dos brasileiros e de todas as camadas sociais. Não devemos trabalhar desunidos, devemos congregarmos, governo e governados, em torno de um único objetivo, qual seja o sucesso da CICAPEL.

Finalizando, quero agradecer ao Correio Lageano, pela oportunidade que deume em poder tornar público o que penso desta organização, apelando que continue a emprestar sua valiosa colaboração, divulgando tudo que disser respeito a este empreendimento.

Licenciamento dos convocados do 2º turno de 1961 do 2º Batalhão Rodoviário

Realizou-se, no dia 4 do corrente, no 2º Batalhão Rodoviário, a cerimônia do licenciamento do serviço ativo dos convocados do 2º Turno de 1961, incorporados em 15 de julho do ano passado, naquela Unidade de Engenharia de Construção do nosso Exército. Cerca de 259 jovens regressaram aos seus lares após a satisfação do dever cumprido para com

a Pátria. Foi considerado a Praça mais distinta do contingente o Soldado Rodolfo Christen Filho, do Município de Lontaras, que fez júz à concessão da Medalha "Marechal Hermes"-Aplicação e Estudo, que lhe será entregue solenemente no dia 4 de junho, data do aniversário do 2.º Batalhão Rodoviário.

Homenagem ao Marechal Rondon no 2º Btl Rv

O Comandante do 2º Batalhão Rodoviário, Cel Floriano Möller, prestou significativa homenagem ao Marechal Cândido Mariano da Silva Rondon, primeiro Comandante da Unidade (em Juruena-MT, de 21 Abr 1909 a Dez 1917), fazen-

do inaugurar, na Sala de Reunião dos Oficiais, um retrato do insigne e bravo sertanista, no dia 5 do corrente, data que asinala o aniversário do nascimento de Rondon.

Posto Fox

— DE —
PEDRO VANONI

Gasolina - Oleos - Lubrificação e Lavação

Mantém anexo uma oficina mecânica para melhor atender aos seus amáveis clientes

Rua Correia Pinto - Esquina Emiliano Ramos - Fone, 319
Lages - Santa Catarina

9-5 62

CORREIO LAGEANO



Prefeitura Municipal de Lages

Estado de Santa Catarina

DECRETO

de 28 de fevereiro de 1962

O Prefeito Municipal de Lages,

RESOLVE:

Elevar para a Referência X, da tabela de Extranumerários Mensalistas e Contratados do Município, os vencimentos do Motorista, Senhor Alfeu Rodolfo da Silva. Prefeitura Municipal de Lages, em 28 de fevereiro de 1962.

Wolny Della Rocca

Prefeito Municipal

Registrado e publicado o presente Decreto na Secretaria da Prefeitura, em vinte e oito de fevereiro de hum mil novecentos e sessenta e dois.

Felipe Afonso Simão

Secretário

DECRETO

de 28 de fevereiro de 1962

O Prefeito Municipal de Lages,

RESOLVE:

Elevar para a Referência X da Tabela de Extranumerários Mensalistas e Contratados do Município os vencimentos do Fiscal Auxiliar, Senhor Antonio Rosalino Nogueira.

Prefeitura Municipal de Lages, em 28 de fevereiro de 1962.

Wolny Della Rocca

Prefeito Municipal

Registrado e publicado o presente Decreto na Secretaria da Prefeitura, em vinte e oito de fevereiro de hum mil novecentos e sessenta e dois.

Felipe Afonso Simão

Secretário

DECRETO

de 28 de fevereiro de 1962

O Prefeito Municipal de Lages,

RESOLVE:

Elevar para a Referência X da Tabela de Extranumerários Mensalistas e Contratados do Município, os vencimentos do Tratorista, Senhor Eloy Amorim.

Prefeitura Municipal de Lages, em 28 de fevereiro de 1962.

Wolny Della Rocca — Prefeito Municipal

Registrado e publicado o presente Decreto na Secretaria da Prefeitura, em vinte e oito de fevereiro de hum mil novecentos e sessenta e dois.

Felipe Afonso Simão — Secretário

Termo de alteração de Contrato celebrado entre a Prefeitura Municipal de Lages e o Senhor Dr. João A. Preto de Oliveira, para o fim que nele se declara.

Fica, para todos os efeitos, alterada a cláusula Quarta do contrato celebrado entre esta Prefeitura e o Engenheiro Arquiteto João A. Preto de Oliveira, (registrado a fls. 23 do livro de registro número 9), que passará a ter a seguinte redação: - O Contratante obriga-se a pagar ao Contratado, como retribuição aos serviços o salário de trinta mil cruzeiros (Cr\$ 30.000,00), a contar de 1º de janeiro de 1962 e mais uma diária quando em viagem fora da sede a Serviço do Município.

Prefeitura Municipal de Lages, em 28 de fevereiro de 1962

Wolny Della Rocca Prefeito Municipal
Dr. João A Preto de Oliveira - Contratado

Termo de alteração de Contrato celebrado entre a Prefeitura de Lages, e o Sr. PAULO MENDES, para o fim que nele se declara

Fica para todos os efeitos, alterada a cláusula terceira do contrato celebrado entre esta Prefeitura e o Sr. PAULO MENDES (Reg. às fls. 28v do Livro de Registros de Contratos n° 11), que passará a ter a seguinte redação: - A Contratante, obriga-se a pagar ao Contratado como retribuição aos serviços, o salário de dez mil cruzeiros (Cr\$ 10.000,00) a contar de 1º de janeiro de 1962.

Prefeitura Municipal de Lages, em 28 de fevereiro de 1962.

Wolny Della Rocca Prefeito Municipal
Paulo Mendes - Contratado

Termo de alteração de Contrato celebrado entre a Prefeitura Municipal de Lages e a Senhora LAURA CASTRO, para o fim que nele se declara.

Fica para todos os efeitos, alterada a cláusula terceira do contrato celebrado entre esta Prefeitura e a Senhora LAURA CASTRO (registrado a fls. 29 vs. do livro número 11), que passará a ter a seguinte redação: a Contratante obriga-se a pagar a Contratada, como retribuição aos serviços o salário de dez mil cruzeiros (Cr\$ 10.000,00,) a contar de 1º de janeiro de 1962. Prefeitura Municipal de Lages, em 28 de fevereiro de 1962.

Wolny Della Rocca — Prefeito Municipal
Laura Castro — Contratada

Sr. Carlos Couto

Em gôso de férias, encontra-se nesta cidade, o Sr. Carlos Couto, atualmente residindo no município de Canoas, Estado do Rio Grande do Sul, e pessoa que detém um vasto círculo de amizades em nossos meios.

Ao Sr. Carlos Couto que se faz acompanhar de seus familiares, transmitimo-lhes os nossos votos de uma feliz estada em Lages.

CASA VENDE-SE

Vende-se uma casa de madeira beneficiada, recém construída, sem pintura, com todas as instalações, sita à Rua Cruz e Souza, atrás da Delegacia de Polícia.

Tratar na Construtora Comercial Ltda., com o Lotar.

Quem não anuncia se esconde

Para seus anuncios procure CORREIO LAGEANO, Rua Marechal Deodoro, n° 294

Ferragem Mauá Ltda.

Completo sortimento de ferragens, tintas, graxas, oleos, mancais, rolamentos e ferramentas em geral.

Praça João Costa, 4 - Fone, 489

LAGES

SANTA CATARINA

VEMAG oferece agora a camioneta que você tanto desejou!

CAIÇARA

Para prestar grandes serviços...

Preço acessível (muito menos do que você imagina)

EXTERNAMENTE, você vai admirar as linhas modernas e elegantes da CAIÇARA.

INTERNAMENTE, você encontrará aquele conforto que caracteriza os veículos DKW-VEMAG.

As qualidades técnicas são as mesmas que consagraram os veículos DKW: tração dianteira, proporcionando excepcional estabilidade. Motor de dois tempos — econômico, potente, de fácil lubrificação e manutenção. Chassi ultra-reforçado, com tôdas as peças vitais colocadas a salvo das saliências do terreno.

Sr. proprietário de veículo DKW — VEMAG:

Quando o seu motor tiver já prestado-lhes bons serviços, por um longo tempo, e fazendo-se necessária uma reforma, escolha a SOLUÇÃO CERTA: procure o REVENDEDOR OU OFICINA DKW - VEMAG mais próximo e troque-o por um

MOTOR GENUINO DKW — VEMAG

Adquira a sua CAIÇARA

No Revendedor DKW-VEMAG nesta região:

SERRANA LTDA. — VEICULOS E MAQUINAS

LAGES

Rua Coronel Córdova, 294 à 302 — (Logo abaixo dos Correios e Telégrafos)

Santa Catarina

Domingo o Clássico Gua - Nal

O Estádio Municipal do maior clássico do futebol lageano, reunindo Vidal Ramos Junior, estará engalanado domingo à tarde com a realização das representações do G. A. Guarany e do S.C. Internacional, em mais um Gua-Nal futebolístico. Este cotejo está sendo aguardado com grande expectativa por parte do público esportivo da Princesa da Serra, pois reunirá, precisamente, o líder e um dos vice líderes do atual campeonato.

Por conseguinte, uma vitória do colorado ou um empate, na pior das hipóteses oferecerá grande chance aos comandados de Pedrinho, e também, dará uma melhor feição nos futuros confrontos do campeonato elesedeano.

O Guarany ocupa a liderança invicta da tabela com 0 ponto perdido, enquanto que o quadro esmeralda conta 2 pontos no seu passivo.

Para o jogo de domingo não há qualquer favoritismo, razão porque espera-se o comprometimento de uma assistência record no próprio da Municipalidade, com uma renda superior à casa dos 120 mil cruzeiros.

A vitória do grêmio bugrino dar-lhe-á mais alento para a conquista do campeonato, enquanto que uma derrota do lado colorado o separará parcialmente do cetro máximo de 1962.

Guarany vence o Cruzeiro

Dando prosseguimento ao campeonato citadino de futebol, o Guarany, atual líder da tabela, venceu o Cruzeiro por 2 a 0, no domingo último, depois de um jogo dos mais fracos.

Se o quadro bugrino revelou algum mérito na vitória, esta foi mais pelas contusões sofridas

por dois atletas do Cruzeiro, ficando inclusive esta equipe, grande parte do segundo tempo com apenas nove homens.

Portanto, foi bastante magra a vitória do Guarany, que era o favorito da contenda e poderia vencer o seu adversário por grande margem de gols.

Mais uma brilhante vitória do Olinkraft

Prosseguindo na sua série de brilhantes atuações no atual campeonato lageano, o quadro da S. E. R. Olinkraft derrotou no último sábado ao elenco do S. C. Pinheiros por 2 a 0, conservando assim a sua posição de vice líder ao lado do Internacional.

Com esta vitória, que foi alcançada nos últimos minutos da refrega, o quadro do Olinkraft encerrou os seus jogos no primeiro turno, como um dos mais sérios concorrentes à conquista do cetro máximo do corrente ano.

Guarany ainda na liderança

Após os jogos correspondentes à penúltima rodada do primeiro turno, a classificação dos clubes concorrentes ao certame citadino passou a ser a seguinte:

- | | |
|------------------------------|------|
| 1. Guarany | 0 pp |
| 2. Internacional e Olinkraft | 2 pp |
| 3. Pinheiros | 6 pp |
| 4. Cruzeiro | 8 pp |

A Geral Auto Peças

Rua Correia Pinto, 272 com Fone 264

Dispõe de motores para caminhões e estacionários, eixos para reboques e truck, reboques completos, caixas de mudança, rolamentos, engrenagens, cubos, rodas, cabines, latarias, molas, diferenciais para guinchos e outros fins, carcaças de diversos tipos. Venda e Consignações de carros usados.

Tudo a preços baixos

VOCÊ MESMO DIRIGINDO UM CHEVROLET 62 - ÚLTIMO TIPO-DE MIAMI A NEW YORK!

VOCÊ MESMO EM MIAMI, DAYTONA, SAVANAH, FAYETTEVILLE, RICHMOND, WILLIAMSBURG, WASHINGTON E NEW YORK! 18 DIAS INESQUECÍVEIS!

cr\$ **9.500**, mensais

Com pequena entrada e vinte quatro (20 + 4) pagamentos!

Custo sujeito às alterações do câmbio.

Inscruva-se já. Quanto antes, maiores serão as facilidades! TUDO INCLUÍDO!

EXCURSÃO DE SUA VIDA n.º 3

Sai das todas os domingos de 4 de MARÇO a 26 de JUNHO de 1962

Consulte Seu Agente de Viagens ou as lojas da

VARIG

SIM! VOCÊ MESMO...



Caravana CBD - Volkswagen que vai ao Chile transitou por nossa cidade

A caminho do Chile, passaram ontem por esta cidade os veículos que servirão ao transporte de jogadores e dirigentes brasileiros, por ocasião da realização, naquele país, do Campeonato Mundial de Futebol. A "Caravana CBD - Volkswagen" iniciou sua viagem, via rodoviária, dia 7, ocasião em que os sete veículos Kombi que a integram deixaram a fábrica da Volkswagen do Brasil, em São Bernardo do Campo. A mesma está sendo chefiada pelos srs. Gerd Tykocinski, chefe de propaganda e promoção de vendas da Volkswagen do Brasil S/A e Alair José Gomes, chefe de imprensa do setor de relações públicas da mesma firma, e compõem-se ainda de 2 cinegrafistas da Produções Herbert Richers e 8 motoristas. Os veículos, que já serviram à delegação brasileira quando dos jogos realizados no Rio de Janeiro e em São Paulo, contra a seleção do

de Carvalho e João Havelange, respectivamente chefe da delegação e presidente da CBD, com diretores da Volkswagen do Brasil, organização da frota motorizada da seleção brasileira foi objeto de acurados estudos visando o atendimento das reais necessidades dos brasileiros no país sede do campeonato. Desta maneira, foram cedidos por aquela indústria automobilística as Kombis luxo de sua fabricação, devidamente pintadas nas cores acima descritas, propiciando o máximo conforto ao jogador brasileiro que dela se utilizará durante toda a estada de nossa delegação no Chile. Por outro lado, para atender as necessidades do Departamento Médico da Seleção, sob a orientação do dr. Hilton Gosling, foi preparada uma ambulância dotada de maca e todos os demais acessórios indispensáveis a que o veículo atenda os fins

les Rimet que ficará instalada em Santiago, a uma distância aproximada de 60 quilômetros de Viña Del Mar. **Roteiro** A Caravana CBD Volkswagen, já denominada pela imprensa brasileira de "frota verde-amarela", espera atingir sua etapa final - Viña Del Mar no próximo dia 15. Cruzando a fronteira brasileira-uruguaia por Aceguá, os veículos passarão pelas cidades de Melo, Treinta y Tres, Minas, Montevideo e Colonia del Sacramento, no Uruguai. Desta última cidade fará a travessia, em demanda de Buenos Aires, através do Rio da Prata, por navio. Daí, até Mendoza, já enfrentando, em prolongado trecho rodoviário, os picos cobertos de neve dos Andes e os abismos profundos que ladeiam a sinuosa estrada. Com paradas em Las Cuevas, cidade argentina, próxima à fronteira do Chile, a 3.150

vereiro último, atingiu Viña Del Mar exclusivamente por rodovia, exclusiva na travessia dos Andes.

Chegada da Seleção

No dia 21, quando da chegada da seleção Brasileira ao aeroporto internacional de Santiago, lá estarão as viaturas Volkswagen que transportarão jogadores e dirigentes à estância de El Retiro, em Quilpué, local da concentração distante seis quilômetros de Viña Del Mar.

Churrasco no Caça e Tiro

Durante a sua rápida estada em nossa cidade, a Caravana CBD-Volkswagen, foi homenageada com um churrasco no Clube de Caça e Tiro Luiz Ramos Borges, ontem às 12 horas, o qual foi oferecido pela Lajes S.A. Veículos e Acessórios, revendedor Volkswagen nesta cidade.

Ao referido churrasco compareceram além dos visitantes, os dirigentes da Lajes S.A. e mais a imprensa escrita e falada de nossa terra, transcorrendo o mesmo num ambiente de franca camaradagem.



Veem-se no flagrante os veículos Kombi, da Volkswagen do Brasil, em fila, quando se preparavam para deixar o local da fábrica em São Bernardo do Campo, rumo ao Chile.

Paraguai, estão pintados nas cores dos uniformes a serem envergados pelos nossos jogadores no Chile - verde-amarelo - e trazem, afixado em suas portas dianteiras, o emblema da CBD. Nas partes laterais das Kombis foram pintadas frases com dizeres alusivos ao Brasil e à realização do certame mundial de futebol.

Ambulância e Escritório

Resultado de uma reunião dos dirigentes máximos do desporto nacional, tendo à frente os srs. Paulo Machado

a que se destina. Espaços especiais sejam mantidos na ambulância estoques de remédios indispensáveis e de eventual uso imediato.

Uma outra Kombi foi preparada pela Volkswagen do Brasil, sendo transformada num escritório ambulante para servir a direção de nossa delegação em suas reuniões, nos trajetos a serem cobertos entre o local da concentração (Viña Del Mar) e os estádios em que o Brasil enfrentará seus adversários. Este veículo servirá ao transporte dos delegados brasileiros junto à comissão diretora da Copa Ju-

metros de altitude, a travessia dos picos mais elevados da Cordilheira dos Andes será feita por via férrea até Los Andes, já em território chileno.

Novamente dor via rodoviária a "Caravana CBD-Volkswagen" atingirá Santiago a Viña Del Mar, depois de ter percorrido um total de 3.486 quilômetros de estrada, sem contar a travessia de navio e por via férrea.

O roteiro em questão foi traçado tendo em vista a viagem experimental realizada por iniciativa da Volkswagen do Brasil, numa Kombi de sua fabricação que, em fe-



O clichê nos mostra o Dr. Paulo Machado de Carvalho, chefe da delegação brasileira ao campeonato mundial do Chile, quando inspecionava um dos veículos Kombi, em São Bernardo do Campo.

Entre duas coisas, prefira a melhor
Consórcio T A C - Cruzeiro do Sul
às suas ordens

Diariamente V. Sa. poderá se utilizar dos confortáveis aviões do CONSÓRCIO TAC-CRUZEIRO DO SUL, para Florianópolis, Itajaí, Joinville, Curitiba, Paranaguá, Santos, Rio de Janeiro e Porto Alegre, com partidas desta cidade às 7,00 horas da manhã.

Para qualquer parte do País, V. Sa. poderá viajar pelos aviões da TAC-CRUZEIRO DO SUL, sem preocupação das passagens, utilizando-se do CRUZEIRO A PRAZO, o mais revolucionário sistema de viagens aéreas. Você viaja agora e paga a passagem em suaves mensalidades.

TAC-CRUZEIRO DO SUL, servindo cada vez melhor.

Para reservas e compras de passagens procurem a Agência nesta cidade, à rua Presidente Nereu Ramcs, 84 ou pelo fone 214.

Verdadeiro sucesso alcançou a Festa de Santa Cruz Elogiável trabalho desenvolvido pelos festeiros dêste ano

Como é de praxe realizou-se nos dias 1, 2 e 3 do corrente, os tradicionais festejos de Santa Cruz, uma das maiores festividades religiosas que se realizam anualmente na Princesa da Serra. Os festejos do corrente ano alcançaram sucesso absoluto, graças aos esforços dos festeiros srs. Sergio Arruda, Elizeu Conser, Fulvio Córdova e Cirilo José da Luz e exmas. esposas, que lutando dia e noite durante a realização dos mesmos, conseguiram arrecadar uma quantia apreciável em dinheiro, atestando assim às suas grandes capacidades de trabalho, onde a força de vontade foi o número um.

Conforme conseguimos apurar junto aos festeiros do corrente ano, a metade da renda líquida da festa de Santa Cruz será distribuída às várias entidades assistenciais de nossa cidade, num gesto dos mais elogiáveis dos mesmos, e que calará fundo nos corações de nossa população.