

A Alemanha dispõe de 20 mil aviões

NOVA YORK, 20 [A. N. Brasil] — Informações recebidas nesta cidade indicam que o Reich conta atualmente com um efetivo de vinte mil aviões, dos quais se utilizou apenas de dois a dois mil quinhentos.

CRIME MISTERIOSO

Quem será a vítima?

AS AUTORIDADES POLICIAIS DE MAFRA PROCURAM A ATIVAS DILIGENCIAS NO SENTIDO DE IDENTIFICAR CERTA MOÇA QUE, HA DIAS, FOI ENCONTRADA MORTA, COM DOIS TIROS NA CABEÇA.

NÃO RESTA A MENOR DUVIDA DE QUE SE TRATA DE UM CRIME BARBARO E TRAIÇOEIRO, TODAVIA NEM A VITIMA E' CONHECIDA, NEM TÃO POUCO FOI VISTA POR QUEM QUER QUE FOSSE DAQUELE MUNICIPIO.

DAI A DIFICULDADE QUE AS DILIGENCIAS ESTÃO APRESENTANDO.

Tropas alemãs atravessam a França

LONDRES, 20 (A. N. Brasil)—Segundo informações transmitidas pelo correspondente do "Daily Telegraph", em Paris, Hitler decidiu enviar tropas alemãs para a Itália, passando pelo território francês.

Os meios diplomaticos de Londres, prosegue o jornal, tiveram conhecimento de que não se tendo chegado a um acordo com o Marechal Petain sobre o transporte dessas tropas pela região ocupada, da França para a Itália, o que seria incluído num tratado geral, Hitler decidiu transportar suas tropas sem autorização.

Até agora tem-se mantido a mais absoluta reserva sobre a disposição dessas tropas, que tanto pôde ter em vista uma operação contra a Espanha e possivelmente contra Portugal, como seja em vista da situação atual que Hitler reputa extremamente grave, em razão das dificuldades italianas, para justificar o envio de tropas para a Itália.

O Palacio das sedas

E O SEU FORMIDAVEL STOCK

A preferida e conceituada Casa Três Irmãos, que têm a direção do espírito empreendedor do honrado comerciante sr. Esperidião Emin, secundado pelo seu irmão não menos digno e comerciante sr. Dail Amin, vêm de expôr á venda grandioso e deslumbrante stock de sedas, o que têm provocado a visita do nosso mundo elegante, que ali vai apreciar o que ha de mais chic, moderno e elegante.

Considerado, como o maior empório de sedas do Estado, esse acreditado estabelecimento recebe, semanalmente, das praças de Rio e São Paulo, o que existe de mais moderno, acompanhando assim, a moda dos maiores centros do país.

O festival no "Alvaro de Carvalho"

Tudo se prepara para que o festival a realizar-se no proximo dia 27 do corrente mês, no Teatro "Alvaro de Carvalho", se revista do maximo brilhantismo.

E' que, a par da sua tocante finalidade, qual seja a da contribuição para a obtenção de fundos destinados á criação do monumento que guardará os restos mortais dos heroicos elementos da nossa gloriosa Força Policial, tombados no cumprimento do dever, será encenada uma peça cujo genero novo é de molde a despertar nos espiritos os mais elevados sentimentos de brasilidade, de cultura e de civismo.

A diretoria do Gremio Artístico Catarinense, por sua vez, está altamente empenhada na interpretação desse trabalho, o qual, somos certos, conquistará os mais decididos aplausos.

A GAZETA

A VOZ DO POVO

Diretor-Proprietario JAIRO CALLADO

ANO VII | Florianopolis, Sabado, 21 de Dezembro de 1940 | NUMERO 1920

NOVO DISCURSO DE CHURCHILL

LONDRES, 20 (A.N.-Brasil) —Falando na Câmara dos Comuns o sr. Churchill expôs os perigos mais imediatos, declarando estarem eles possivelmente ocultos nas proximidades das ilhas britânicas. Acrescentou: —"A nossa palavra de ordem deve ser a de uma vigilância incessante".

Prosseguindo disse: —"Não é meu habito insultar os mortos, mas Hitler, tal como Napoleão, com as dividas excusadas pela comparação, dispõe dum poder gigantesco, que é capaz de usar de forma implacável. Ele tem, portanto, necessidade de fazer alguma coisa nestes proximos dois meses. Convém não esquecer que ele esperou muito tempo em calma, desfechando depois o golpe terrível que esfacelou a França. Seria desastroso acreditar haver passado o perigo da invasão.

Disse, ainda, que os ingleses já capturaram na Líbia cem canhões e cinquenta tanks, afirmando que a conquista de Bardia está por pouco tempo. Terminou declarando que o numero de prisioneiros italianos na Alrica, é de 31.546, entre os quais 1.626 oficiais de várias patentes.

Curso infantil de educação física na praia de Coqueiros

A Inspeção de Educação Física, a exemplo do que anualmente realiza, e desejosa de proporcionar aos filhos das famílias que veraneiam na pitoresca Praia de Coqueiros, abriu ali, um curso infantil de educação física que funcionará ás segundas, quartas e sábados.

As aulas deste curso deverão coincidir com o ensino de natação dos alunos da Escola de Educação Física, que nos dias acima vem sendo realizado com grande eficiência e aproveitamento.

O local dos exercicios físicos para as crianças será no campo do Aliança F. C., de propriedade do sr. Hoffmann, de quem a Inspeção já teve a necessária permissão para dele se utilizar.

A matricula no Curso Infantil poderá ser feita pelos pais ou responsáveis naquela repartição ou com o sr. Inspetor, na praia, nos dias das aulas de natação da Escola até sábado da proxima semana.

Considerando a importancia

Exposição Feira

Inaugurar-se-á, hoje, ás 14 horas, uma interessante Exposição Feira, promovida pelo Liceu Industrial de Santa Catarina, destinada a alcançar seguro exito.

Gratos somos, pelo convite com que fomos distinguidos.

Procurando amenizar dores de pobres enfermos

A Associação de Damas de Caridade, que têm a direção de uma pleiade de abnegadas e distintas senhoras, vai realizar, como costuma fazer todos os anos, o Natal para os seus doentes.

Assim, é, que no dia 24, terça-feira proxima, ás 7 horas, após a missa será celebrado esse piedoso acontecimento, cujos espiritos caridosos dessas senhoras

levará aos lares dos seus enfermos um pouco de lenitivo para as suas atrozes dores.

Visitou-nos, ontem, uma comissão composta das exmas. sras. Branca Moraes Savas, Adelaide Livramento e Maria Augusta Monguilhot, que em nome daquela util sociedade convidou-nos para assistirmos o Natal dos doentes da Associação das Damas de Caridade.

Exposição de tapetes

O sr. José Chiquet Maragliano acaba de expôr, no prédio á rua Felipe Schmidt esquina da Conselheiro Mafra, belissimos e vistosos tapetes da proderosa fabrica paulista Industria Tapetes Atlântida.

Grande foi o número de pessoas que affluu á exposição apreciando os artigos expostos, saindo todos otimamente impressionados.

Com a policia de costumes

Com aquele espirito realizador que tanto o impôs á admiração da nossa terra, conseguiu o sr. Mauro Ramos transformar radicalmente a Praça Dias Velho, num dos logradouros mais aprazíveis da capital.

Para isso, além de ajardina-la formosamente, ordenou a colocação

Do norte do Estado, para onde havia partido, ha dias, em objeto de serviço, regressou a esta capital o capitão Antonio de Lara Ribas, illustre Delegado de Ordem Política e Social.

Tenor Tomaz Alcaide

Anuncia-se a proxima vinda a esta capital, onde dará um concerto, do célebre tenor português Tomaz Alcaide, cuja carreira artistica têm sido uma série de triunfos.

Tomaz Alcaide, que fez parte, como primeiro tenor, do elenco da Scala de Milão, da grande Opera de Paris, do Real de Bruxelas e do Teatro do Estado de Viena, cantará partitura das mais afamadas operas, sendo acompanhado ao piano pelo maestro Aristides de Andrade.

QUE CASAMENTO AQUELE?

Sim! Um casamento desastroso! Ignobil. Sem nexo. Porque ele deveria aturar aquela situação? Ele, pobre, mas honrado. Ela que ficasse com o seu dinheiro, sua situação invejável, mas sem o nome dele. Ela que se fosse e deixasse de ser "esposa de mentira"...

Caro "fan" de Loretta. Domingo ela estará no CINE REX para vós agradecer e vós maravilhar com aqueles seus muito grandes.

LE'O

Na Faculdade de Direito do Paraná vêm de colar grau o nosso jovem coestaduano Zany Gonzaga, filho do ex-deputado estadual sr. cel. Cid Gonzaga e irmão da illustre promotora pública da comarca de Caçador, dra. Naiá Gonzaga.

Ao novo bacharel, que se destacou sempre nos bancos escolares pelos seus excepcionais dotes de inteligencia e de amor ao estudo, apresentamos nossas melhores felicitações, com os votos de prosperidades.

Mais refugiados chegados ao Rio

RIO, 20 (A. N. Brasil) — Procedente de Barcelona chegou a esta capital o vapor espanhol CABO DE HANOS, transportando para aqui mais de duzentos refugiados da guerra.

Delza Falcão Fonseca

Depois de haver conquistado o primeiro lugar no 2.º ano do Curso de Contador da Escola de Comércio de Santa Catarina, vêm a gentil senhorinha Delza Falcão Fonseca, de alcançar também o 1.º lugar no concurso a que se submeteu para o Departamento das Municipalidades.

Noticia auspiciosa, que vêm demonstrar não apenas a intelligencia da nossa gentil conterranea como ainda a sua dedicação ao estudo.

A' senhorinha Delza e a seu pai, nosso estorçado auxiliar de gerencia sr. José Rodrigues Fonseca, apresentamos felicitações muito veneras.

Atingida por uma táboa

Esteve na Policia Central a sra. Maria do Carmo Santos, residente no Saco dos Limões, queixando-se de que ao passar na rua Alvaro de Carvalho, foi atingida por uma táboa que caiu de um andaime, da obra que ali se encontra em construção, pertencente ao sr. Dionisio Damiani, produzindo-lhe um ferimento na cabeça.

Cortadas as comunicações entre Alemanha e Italia

LONDRES, 20 (A. N. Brasil) — Os meios autorizados londrinos informam que durante os ataques desfechados pelas esquadras da RAF, ficaram completamente destruidas as comunicações ferroviarias entre a Alemanha e Italia.

Durante o mês corrente:
Grandes bonificações nos preços das casas:
JOALHERIA ESMERALDA e A MODELAR
como
Retribuição á preferencia da distinta freguesia!

Dr. Norberto Paes
Encontra-se em Florianopolis, desde ontem, o illustre e acatado engenheiro sr. dr. Norberto Paes, que vem dirigindo com clarividencia e admiravel espirito empreendedor os negocios da Estrada de Ferro Tereza Cristina.
Competente, lhano no tratar e rigoroso no cumprimento do dever o illustre diretor daquela ferrovia tem sido largamente visitado.
Acompanha s. s. o alto funcionario da Estrada de Ferro Tereza Cristina sr. Alamiro Sá.

Novo artigo de Gaida
ROMA, 20 (A. N. Brasil) — Comentando o andamento da luta na Africa, o jornalista Virginio Gaida escreve que a vitoria final não será de quem ocupar maiores territorios, mas sim de quem infligir maiores perdas aos adversarios.

Perdas inglesas na Africa
LONDRES, 20 (A. N. Brasil) — Falando na Camara dos Comuns, o sr. Churchill declarou, que as perdas inglesas na Africa, não vão além de mil homens, entre mortos, prisioneiros e desaparecidos.

12 graus abaixo de 0 na Dinamarca
COPENHAGUE, 19 (Havas, francesa)—A Dinamarca está sofrendo os efeitos de grande onda de frio. Em certos pontos o termometro chegou a 12 graus abaixo de zero.

Estrada de Ferro Santa Catarina

SECÇÃO FLUVIAL

Tabela de passagens, fretes e reboques a que se refere o aviso supra

Estrada de Ferro Santa Catarina

SECRETARIA

AVISO

De ordem do sr. Diretor Engenheiro-Chefe, torno público, para conhecimento dos interessados que, a partir de 1 de Janeiro de 1941, entrará em vigor nesta Estrada a nova tabela de fretes da sua Secção Fluvial, abaixo publicada.

Aviso, outrossim, que os preços das passagens e dos reboques não sofrerão qualquer alteração.

Secretaria da Estrada de Ferro Santa Catarina, em Blumenau, aos 13 de Dezembro de 1940.

NICACIO SEARA HEUSI

Secretario

A—PASSAGENS

Primeira Classe:

Blumenau—Gaspar

Blumenau—Ihota

Blumenau—Itajaí

Gaspar—Ihota

Gaspar—Itajaí

Ihota—Itajaí

Segunda Classe:

Blumenau—Gaspar

Blumenau—Ihota

Blumenau—Itajaí

Gaspar—Ihota

Gaspar—Itajaí

Ihota—Itajaí

1a. classe — Ida e volta

Blumenau—Gaspar

Blumenau—Itajaí

Gaspar—Itajaí

e vice-versa

B—FRETES

I—Mercadorias

1. Aguardente:

a) Em pipas, uma

b) Em quintos, um

c) Em decimos, um

2. Aguas minerais, caixa

3. Alcatrão em barris comuns, um

4. Alcool (v. inflamáveis e explosíveis)

5. Alfafa, fardo

6. Algodão em rama, fardo

7. Aniagem, fardo

8. Arame:

a) farpado, rolo

b) liso, em rolo: um

uma tonelada

9. Araruta:

a) em barricas comuns, uma

b) em caixas de 60 quilos, uma

c) em sacos de 60 quilos, um

10. Arenques:

a) barris de 50 quilos, um

b) em barris de 30 quilos, um

11. Armazinhos em caixas ou outra forma do acondicionamento, n. 3

12. Arroz:

a) beneficiado, em sacos de 60 quilos, um

b) em casca, em sacos de 45 quilos, um

13. Açúcar:

a) refinado, ou cristalizado, em sacos de 60 quilos, um

b) grosso, em sacos de 60 quilos, um

14. Avelãs ou amendoas, sacco

15. Azeite de peixe em latas tipo querosene, uma

B

16. Bacalhau em caixas ou fardos, uma

17. Baldes de zinco, amarrado de 12

18. Bananas em cacho, um

19. Banha de porco:

a) em caixas de 60 quilos, uma

b) em caixas de 45—50 quilos, uma

c) em caixas de 30 quilos, uma

20. Barricas e barris vasios:

a) quinto

b) decimo

21. Batatas, sacco de 50 quilos

22. Breu, barrica comum

C

23. Cacau em sacos, um

24. Café:

a) em coco, sacco de 25—30 quilos

b) em grão, sacco de 60 quilos

c) em pó, lata de 10—15 quilos

25. Cal, tonelada

26. Caramelos, em caixas, engradados, etc. metro cubico

27. Carne em conserva:

a) caixa de 60 quilos

b) caixa de 45—50 quilos

c) caixa de 30 quilos

28. Carne seca, fardo até 100 quilos

29. Carvão, tonelada

30. Cebolas, caixa de 50—60 quilos

31. Cerveja:

a) caixa inteira

b) meia caixa

c) caixa inteira, vasia

d) meia caixa, vasia

32. Cevada:

a) em caixas, metro cubico

b) em sacos de 50 quilos, um

33. Chumbo:

a) em barras, lençoes, etc. tonelada

b) para munição, caixa de 60 quilos

34. Cigarrilhos em caixa, metro cubico

35. Cimento:

a) em barricas de 180 quilos, uma

b) em barricas de 150 quilos, uma

c) em sacos de 40—45 quilos, um

36. Cocos, sacco

37. Couros:

a) salgados, um

b) secos, um

D

38. Dextrina:

a) em barricas comuns, uma

b) em sacos de 60 quilos, um
39. Drogas em caixa, etc. metro cubico
40. Dinamite (v. inflamáveis e explosivos)
E
41. Encomendas, volume até 15 quilos
42. Enxadas, barrica
43. Esteiras ordinarias, amarrado de 25
44. Estopa e residuos congeneres de fabricas, em fardos, metro cubico

F
45. Farelo, sacco de 30—35 quilos
46. Farinha de mandioca, sacco de 40—45 quilos
47. Farinha de trigo:
a) sacco de 44—50 quilos
b) sacco de 22 quilos
48. Farinha de outros cereais, sacco de 50—60 quilos
49. Fazendas em caixas ou outra forma de acondicionamento, m3
50. Feijão, sacco de 60 quilos
51. Ferragens em caixas, ou amarrados, tonelada
52. Ferro bruto:
a) para fundição (gusa), tonelada
b) em barras, chapas, etc., tonelada
53. Foguetes, fogos, etc. (v. inflamáveis e explosivos)
54. Fosforos, em caixas ou latas, uma
55. Folha de Flandres, caixa de 56
56. Frutas frescas ou secas, em caixa, sacco, etc. metro cubico
57. Fumo:
a) em barricas, uma
b) em rolos (corda), um
c) em fardos (folha), um
d) em latas, uma

G
58. Garrafões:
a) com acidos corrosivos, um
b) vasios, um
59. Gazolina (v. inflamáveis e explosivos)
60. Gesso, barrica comum
61. Glicose:
a) em barricas de 300 quilos, uma
b) em caixas de 50 quilos, uma
62. Goma:
a) em barricas comuns, uma
b) em sacos de 60 quilos, um
63. Grampos para cêrca:
a) caixa ou barrica de 100 quilos
b) caixa ou barrica de 50 quilos

H
64. Herba-mate, sacco
I
65. Inflamáveis e explosivos (V. tabela especial)
L
66. Ladrilhos ou azulejos em engradados ton.
67. Latas vazias:
a) de café, uma
b) de gazolina ou querosene, uma
68. Licores ou outras bebidas fortes, caixa de 1-2 duzias
69. Louças em caixas, engradados, barricões, etc. metro cubico

M
70. Maquinas de qualquer qualidade, montadas etc. desmontadas, em caixas, engradados, etc. (menos de 500 quilos) metro cubico
71. Idem, idem, de mais de 500 quilos, m3.
72. Maquinas para cortar capim, uma
73. Madeiras:
a) em tóras metro cubico
b) em taboas e pranchões, metro cubico
c) em taboas e pranchões, por vagões completo de 10 toneladas
d) em taboinhas, tacos, etc. acondicionadas em caixas, m3.
e) outras, aparelhadas, para construção, m3.
74. Maizena, caixa comum
75. Manteiga:
a) caixa de 60 quilos
b) caixa de 40—50 quilos
c) caixa de 30 quilos
76. Mate, sacco

77. Mercadorias não especificadas nesta tabela, em caixas, engradados, fardos, etc. (com menos de 500 quilos), metro cubico
78. Idem, idem, com mais de 500 quilos, m3
79. Milho sacco, sacco de 50—60 quilos
80. Mobílias de madeira ou de vime, novas:
a) engradados ou metro cubico
b) cadeiras e poltronas avulsas, uma
c) outras peças pequenas avulsas, uma
81. Mobílias de madeira ou de vime, usadas:
a) engradados, metro cubico
b) cadeiras e poltronas avulsas, uma
c) outras peças pequenas avulsas, uma

N
82. Nozes, sacco
O
83. Oleo para maquinas, de linhaça, etc., em quartolas, uma
84. Oleos lubricantes, em latas de 20—30 quilos

P
85. Papel ou papelão em fardos, rolos, etc., m3
86. Papel velho em fardos, metro cubico
87. Pimenta em sacos, um
88. Pipas vasias, uma
89. Pneumaticos:
a) grandes, um
b) pequenos, um
90. Potassa em barricas comuns, uma
91. Pregos:
a) caixa de 100 quilos
b) idem de 50 quilos

Q
92. Quartolas vasias, uma
93. Queijos em engradados:
a) grandes, um
b) pequenos, um
94. Querosene (v. inflamáveis e explosivos)

R
95. Rolhas, sacco comum
S
96. Sabão:

a) caixa grande
b) caixa pequena
97. Sagú:
a) em barricas comuns, uma
b) em sacco de 60 quilos, um
98. Salitre em barricas, uma
99. Sal:
a) sacco de 60—70 quilos
b) idem, de 45—50 quilos
100. Sebo em barricas, uma
101. Soda caustica:
a) caixa inteira
b) meia caixa
c) tambor de 300 quilos
102. Sola em rolos, metro cubico
T
103. Taboinhas em caixas, metro cubico
104. Tambores de gazolina, vasios, um
105. Tecidos em caixas ou outra forma de acondicionamento, metro cubico
106. Telhas, milheiro
107. Tijolos, milheiro
108. Tintas em pó, em barricas, tonelada
109. Tubos com acidos:
a) grande, um
b) pequeno, um
110. Tubos para acidos:
a) grandes, um
b) pequenos, um

V
111. Vassouras, 12
112. Velas, caixa
113. Vidros, em caixas ou outra forma de acondicionamento, metro cubico
114. Vinagre em barrica:
a) quinto
b) decimo
115. Vinho:
a) em caixas grandes, uma
b) em caixas pequenas, uma
c) quinto
X
116. Xarque, fardo até 100 quilos
Z
117. Zinco em barricas de 250 quilos, uma
118. Zinco em folhas:
a) amarrado de 20
b) amarrado de 10

65—INFLAMÁVEIS E EXPLOSIVOS
4. Alcool em caixas comuns, uma
40. Dinamite em caixas comuns, uma
53. Foguetes, fogos, etc., encapado Gasolina ou querosene:
a) caixa
b) tambor
119. Polvora em caixas comuns, uma

II—VEÍCULOS
1. Automovel encaixotado, metro cubico
2. Automovel não encaixotado, por veículos
3. Carro, por veículo:
a) de 4 rodas
b) de 2 rodas
4. Carroças:
a) armadas, uma
b) desarmadas, uma

III—ANIMAIS—por cabeça
1. Cavaleiros, muares e vacuns
2. Caninos, suínos, caprinos, ovinos, etc.
3. Galináceos
4. Perigosos, enjaulados, metro cubico

IV—BALDEAÇÕES
No plano inclinado ou com o guindaste, para embarcações proprias—por tonelada, com o minimo de \$500
Idem, idem, para embarcações estranhas, por toneladas com o minimo de \$1000

C—REBOQUES
Entre Itajaí e Itoupava-Seca e vice-versa:
Embarcações de quilha, carregadas com madeira: por tonelada de carga (o minimo de 100\$000 por embarcação)
Por tonelada de carga (outras mercadorias) o minimo de 200\$000 por embarcação
Idem, idem, vasias:
por ten. de capacidade (com o minimo de 30\$ por embarcação)
Chatas carregadas com madeira:
por tonelada de carga (com minimo de 100\$ por embarcação)
Idem, carregadas com outras mercadorias:
por tonelada de carga (com o minimo de 200\$ por embarcação)
Idem vasias:
por toneladas de capacidade de (com o minimo de 50\$ por embarcação)

OBSERVAÇÕES
Para os despachos em trafego mutuo, feitos pela Estrada, de qualquer procedencia, a taxa será de \$1000 por ton. com o minimo de \$500.
Os volumes de um m3., ou de 500 quilos, não constantes da tabela, pagam o dobro do frete.
Os fretes e reboques entre os portos abaixo, e vice-versa, gosam dos seguintes abatimentos:
Itajaí—Ihota... 200jo
Itajaí—Gaspar 100jo
Gaspar—Blumenau 250jo
Não se assina conhecimento algum de mercadorias, com frete inferior a \$1000.
Não se atraca em portos que não tenham agencias, por menos de \$5000.

A G A Z E T A I N D I C A

DRA. JOSEFINA FLAKS SCHWEIDSON

MÉDICA

Ex-assistente do serviço de ginecologia dos hospitais da Gamba, Fundação Gaffré — Guinle e S. Francisco de Assis do Rio de Janeiro. E-interna do serviço de Pediatria da Policlínica de Botafogo.

ESPECIALISTA EM DOENÇAS DE SENHORAS E CRIANÇAS
Tratamento moderno das afecções do aparelho genito-urinário da mulher. — Distúrbios da esfera sexual feminina. — Tratamento positivo na síncopes gonocócicas. — Parametrites — Anexites — Clínica Pediátrica e Higiene Infantil. — Regimens alimentares.

DIÁTERMIA — RAIOS ULTRA-VIOLETA E INFRA-VERMELHOS

CONSULTÓRIO

Rua Felipe Schmidt, 39 Sobrado

Consultas das 10 às 12 e das 14 às 17 horas

FLORIANÓPOLIS

Dr. Miguel Boabaid

Clinica Geral - Vias Urinárias

ESPECIALISTA

em moléstias pleuro-pulmonares—(bronquite, asma, tuberculose etc.) CONSULTÓRIO: RUA TRAJANO, 33—Altos do prédio onde funciona H. Sonsini—Fone 1595.

DAS 2 A'S 4 HORAS

RESIDENCIA: RUA JOAO PINTO, 1 — Sobrado — Fone 1214

Dr. Joaquim Madeira Neves

Clinica e Cirurgia de todas as moléstias dos olhos — Clínica Geral COMPLETA APARELHAGEM PARA A SUA ESPECIALIDADE
Cons. Rua João Pinto, 7-Sob. Fone 1.456
Res.: R. Tte. Silveira 57 — Fone 1621 26—P

Clarno G. Galletti

ADVOGADO

ESCRITÓRIO: Praça 15 de Novembro, 43, 1. andar — (altos do Café Bubi)

Dr. Remigio

CLINICA - MEDICA
Molestias internas, de Senhoras e Crianças em Geral

CONSULTÓRIO:
Rua Felipe Schmidt—Edifício Amélia Neto—Fone 1592
9 às 12 e 14 às 17 horas.

RESIDENCIA:

Av. Hercilio Luz, 186
—Phone: 1392—

Atende a chamados

Dr. Aderbal R. da Silva

ADVOGADO

R. Felipe Schmidt 34 — Fone 1631.

DR. PEDRO DE MOURA FERRO

ADVOGADO

Edifício Amélia Neto. App. N.º 5
FONE, 1543

CIRURGIÃO DENTISTA MOENNICH

FLORIANÓPOLIS — Rua Felipe Schmidt
Edifício Amélia Neto — SOBRADO. SALA N. 1
CLÍNICA-CIRURGICA E PROTHESE DA BOCCA
Aparelhamento recentemente adquirido, com todos os aperfeiçoamentos da technica moderna

DIATHERMIA — ALTA FREQUENCIA
TRATAMENTO SEM DOR

ESPECIALIDADE

Pontes de Ouro, ou de Platan, SEM COROAS, para imitar os dentes naturais. Dentaduras Anatomicas, sistema alemão que permite obter a imitação absoluta da dentadura natural. — Dentaduras SEM Abobada Palatina. — Dentaduras parciais, á base de Aço-Krupp inoxidável. — Extração INDOLOR do nevo, sem descoloração da cor do dente. — Branqueamento dos dentes. — (Descoloração secundária). — Electo Coagulação. — Resecções de raiz. — Reimplantação e Implantação. — Therapia da Parodontose (Pyorrhéa). — Cirurgia radical segundo o Prof. Neumann, Berlim.

CONSULTAS DAS 9 AS 11 E DAS 3 AS 6 HORAS

As terças e sextas-feiras, consultas nocturnas das 8 ás 9,30
AOS SABADOS DE TARDE NÃO HÁ CONSULTAS
-- HORAS MARCÁDAS --

Credito Mutuo Predial

Dezembro

6

6a.-feira

Foi entregue o premio em mercadorias em Itajaí, ao felizardo Carlos Frederico de Noronha, no valor de Rs. 6:100\$000, no sorteio do dia 4 de Dezembro.

NATAL

NATAL

Dezembro

dia 18

Realiza-se mais um SORTEIO na acreditada e popular **Credito Mutuo Predial**, com premios em mercadorias superior a Rs. 6:200\$000 e muitos premios menores.

Companhia Nacional de Navegação Costeira

Movimento Maritimo-Porto Florianopolis
Serviços de Passageiros e de Cargas

Fretes de cargueiro:

Para o Norte

Para o Sul

O Pacote ITASSUCE, sairá a 24 de dezembro para
Faranaguá, Antonina, Santos, Rio de Janeiro, Vitória, Baía, Macaé, Recife e Cabedelo

Cargas e passageiros para os demais portos sujeitos a baldeação no Rio de Janeiro.

O Pacote ITABERA sairá a 25 de dezembro para:

Imbituba
Rio Grande
Pelotas e
Porto Alegre

Aviso Recebe-se cargas e encomendas até a vespera das saídas dos pacotes e emite-se passagens nos dias das saídas dos mesmos, á vista do a testado de vacina, sela do com Rs. 1\$200 Federais. A bagagem de porão deverá ser entregue, nos Armazens da Companhia, na vespera das saídas ate as 16 horas para ser conduzida, gratuitamente para bordo em embarcações especiais.

ESCRITÓRIO—PRAÇA 15 DE NOVEMBRO, 22 SOB. (FONE 1250)

ARMAZENS—CAIS BADARÓ N.º 3—(FONE 1666)—END. TELEG. COSTEIRA

Para mais informações com o Agente
CELSO RAMOS

Arnoldo Suarez Cuneo

Cirurgião-dentista
Clínica geral

Diatermia—Diatermo—coagulação

Segundas-Quartas e Sextas-atende com hora marcada

Consultorio - Arcipreste Paiva 15 — Fone 1.427

Dr. Teixeira de Freitas

ADVOGADO

Escritório: Largo 13 de Maio, 41 — Florianópolis

Propriedade a venda

Vende-se uma propriedade, com muito mato, casa de material para moradia, chacara, em S. Miguel — municipio de Biguaçu — Preço conveniente. Tratar Largo 13 de Maio, 61, Florianópolis

Vende-se por motivos de viagem uma bem afreguezada quitanda a rua Camboriú, 61. Tratar na mesma.

DR. ALBERTO PINTO

CLINICA MEDICA

DOENÇAS NERVOSAS E MENTAES

Ex-interno do Hospital Nacional de Alienados

Rua Almirante Lamego, 38
—Tel. 1589

Noticiarios em lingua portuguesa

Estação: DJP — De lim.

Onda: 25,31 m, 11 855 k'c/os.

Hora: 20 a 20:15 — hora local.

Hora: 22 a 22:15 — hora local.

2 noticiarios de ultima hora diariamente.

ELIXIR DE NOGUEIRA

Empregado com successo em todas as moléstias provenientes da syphilis e impurezas do sangue:



FERIDAS
ESPINHAS
ULCERAS
ECZEMAS
MANCHAS DA PELLE
DARTHROS
FLORES BRANÇAS
RHEUMATISMO
SCROPHULAS
SYPHILITICAS

e finalmente em todas as afecções cuja origem seja a

“AVARIA”

Milhares de curados
Grande Depurativo do Sangue

ACACIO MOREIRA

ADVOGADO

Consultas e pareceres.
Ações Cíveis e Comerciais

VISCONDE DE OURO
PRETO, 7C.

FONE: 1277. — 017—30-9



Dr. OTACILIO de ARAUJO

DENTISTA E RADIOLOGISTA

FORMADO PELA FACULDADE DE ODONT. DO RIO DE JANEIRO—SERVIÇOS PROTÉTICOS PELOS METODOS MODERNOS.—TRATAMENTO QUIMICO E CIRURGICO DAS INFECCOES BUGO-DETERNIAS —FISIOTERAPIA.

Ex assistente do Prof. FRANÇA do Rio de Janeiro

Praça 15 de Novembro, 10- F. 1447

DIARIAMENTE DAS 7,30 ás 18 HORAS

DR. LICIO PORTES

— MEDICO —

DOENÇAS NERVOSAS E MENTAIS

CLINICA MEDICA:—Coração, Estomago e Pulmões

CONSULTÓRIO — RUA 15 DE NOVEMBRO N. 1392
SALA, 5—RESIDENCIA: SALA, 12

BLUMENAU

DR. YLMAR CORREA

MEDICO - PARTEIRO

CONSULTÓRIO: Rua Tiradentes, 9. Fone 1532.

Residencia: Rua Alves de Brito, 94

ATENDE CHAMADOS A NOITE

Cimento Nacional

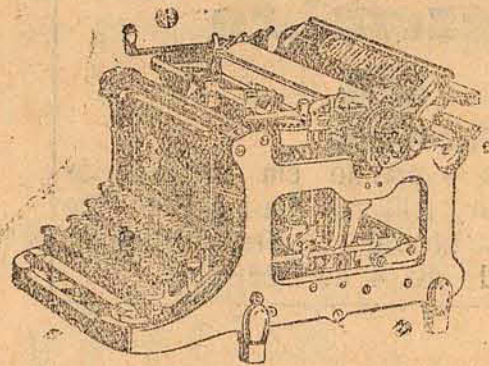
Em sacos de papel 42 1/2 kg.

Ferro para ferreiro, em barras de 12 metros

Ferro em geral para construções

Maquinas de escrever portateis e para escritorios

"CONTINENTAL"



Stock permanente de todos os tamanhos de 28 a 65 cms. de comprimento

Maquinas em Geral

Para beneficiar madeira

Tornos - Maquinas de furar - Serras para ferro - Maquinas de amolar

Maquinario Agricola

ARADOS, GRADES, DESMATADEIRAS, BATEDEIRAS, DESCASCADORAS PARA CAFE' E ARROZ, MOINHOS PARA TODOS OS FINIS

MOTORES E DINAMOS ELETRICOS, FIOS, CABOS, LADORES, MATERIAL PARA INSTALACOES

CARLOS HOEPOCKES & A
MATRIZ: FLORIANOPOLIS

FILIAIS em: Blumenau - Cruzeiro do Sul - Joinvile - São Francisco - Laguna - Lages - Mostuario em Tubarão

AVISO AO POVO CATARINENSE

Linha Direta Porto Alegre - Florianópolis

A EMPRESA JAEGER, IRMAOS, DE PORTO ALEGRE, COMUNICA A SUA DISTINTA FREGUEZIA QUE INAUGUROU A SUA LINHA DIRETA DE ONIBUS, DE PORTO ALEGRE A ESTA CAPITAL

SAIDAS: de Florianópolis - terças e sábados.

de Araranguá - quartas, sábados e domingos.

Agente em Florianópolis - DAVI SILVA

BANCO DO BRASIL

Capital 100.000.000\$000
Fundo de reserva 259.746.100\$000

EXECUTA TODAS AS OPERAÇÕES BANCARIAS

Agências e correspondentes em todo o país

AGÊNCIA LOCAL - RUA TRAJANO, N. 13

Abona, em conta corrente, os seguintes juros:

Dep. com juros (COMERCIAL SEM LIMITE)	2% a/a
Dep. limitados (limite de 50.000\$)	3% a/a
Dep. populares (idem de 10.000\$)	4% a/a
Dep. de aviso prévio (de quaisquer quantias com retiradas também de quaisquer importâncias).	
com aviso prévio de 30 dias	3,5% a/a
idem de 60 dias	4% a/a
idem de 90 dias	4,5% a/a

Depósitos a prazo—fixo

por 6 meses	4% a/a
por 12 meses	5% a/a
Com renda mensal	4,5% a/a

Letras a premios

por 6 meses	4% a/a
por 12 meses	5% a/a

Sujeito ao selo proporcional

Expediente das 10 às 12 e das 14 às 15 horas

AOS SABADOS: das 10 às 11,30 horas

Endereço telegráfico - SATELLITE

TELEFONE N. 111

Telegramas: "Riggenbach"

Codes:

- Bentley'
- Tanner's Council
- Mascotte 1. e 2. Ed.
- Rudolf Mosse e Supl.
- Ribeiro
- ACME

Ernesto Riggenbach & Cia., Ltda.

EXPORTAÇÃO DE COUROS CRUS
CAFE' CERA MEL DE ABELHA, FARINHA,
TAPLOCA

Agentes da The Caloric Co.—e AIR-FRANCE
Caixa Postal 112 Florianopolis
Rua Conselheiro Mafra N. 35 Santa Catarina
Telefone 1626 Brasil

MERIDIONAL

CIA. DE SEG. DE ACID. DO TRABALHO E' A SEGURADORA DOS Tipografos e auxiliares deste jornal

AGENTE GERAL

ALDO LINHARES

Rua Trajano, 11-1-Salas 1 e 2-Tel. 1172
FLORIANOPOLIS - SANTA CATARINA

Palmiro Gumes Vidal

Representações e Consignações

MATRIZ: Joinvile - FILIAL: Curitiba

Aceita representações de firmas exportadoras deste Estado para a venda de cereaes e outros produtos.

ENDEREÇO TELEGR: VIDAL - Caixa postal: 42

JOINVILE - Sta. Catarina

Farmacia Germania

Serviço diurno e noturno (aberta dia e noite)

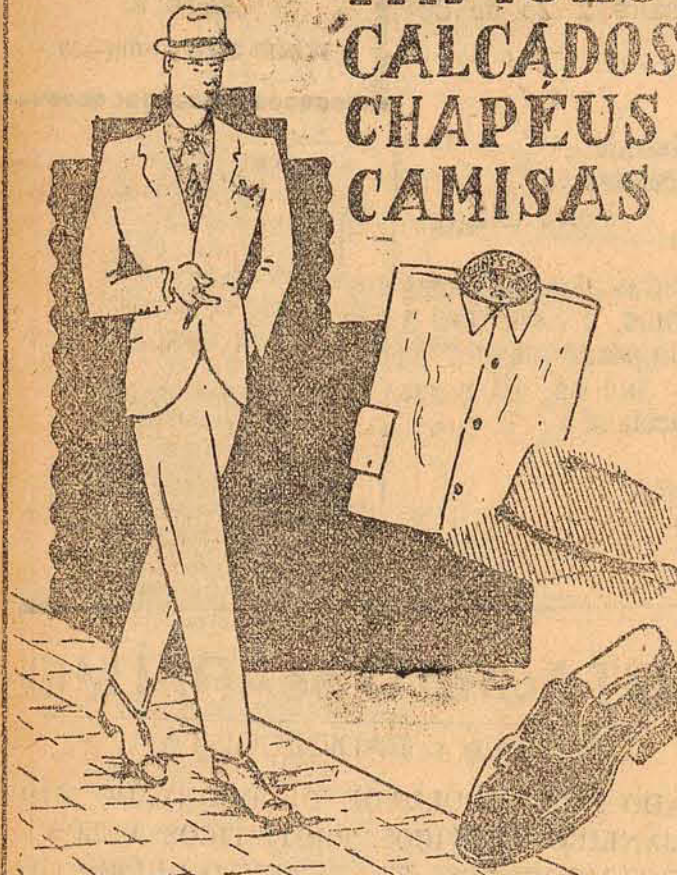
Completo sortimento de drogas, produtos quimicos, artefatos de borracha e perfumarias.

Receitas aviadas com rigoroso escrupulo pelo seu proprietario
Rua Felipe Schmidt - Esquina da Alvaro de Carvalho

15 v - 5

A CAPITAL

TRAJES
CALÇADOS
CHAPÉUS
CAMISAS



Rua Conselheiro Mafra n. 8 - Florianopolis

WILLY TOEPFER

CARPINTARIA

Rua Santos Dumont S/N. - Brusque - Telefone n. 46

Dispõe de maquinas e ESTUFAS modernas e acha-se em condições, de fornecer para todo o Estado, sob qualquer medida ou modelo:

--- Portas, vidraças, venezianas ou qualquer madeira beneficiada, como sejam: Soalho de canela e Perovs, largo e estreito --- pranchões --- torro de pinho --- vigamento --- tacos de assoalho --- sarrafos de telhas e de tapagreta --- molduras de qualquer feitio como materiais para qualquer construção em madeira. --- Contratos em geral de qualquer estilo de casa

PREÇOS EXCEPCIONAIS

AUTO-CAMINHÕES PRO'RIOS, PARA OS TRANSPORTES

CASINO AHU'

O MAIS ELEGANTE

Centro de Diversões de Curitiba

Todas as noites programas artisticos de grande atração.

OTIMO SERVIÇO DE RESTAURANTE

Onibus de 30 em 30 minutos na Praça Tiradentes.

CASA MISCELANEA
A TURUNA DA ZONA

Nas suas novas instalações continúa vendendo sempre mais barato - Rua Trajano N. 12

Distribuidora dos aparelhos R. C. A. VICTOR

Venda de discos e valvulas

DURANTE O MEZ DE DEZEMBRO**Descontos especiais em todos os artigos!**Perfumarias, Louças, Cintas, Jersey, Bijouterias, Bolsas para senhoras, Artigos para Bebês!
NOVA E ATRAENTE EXPOSIÇÃO DE BRINQUEDOS!NA POPULAR Casa **MACEDONIA**

A casa que mais barato vende - 8 Trajano - 8

A Gazeta DESPORTIVA

Direção de Emídio Cardoso Junior

Minas terá uma Federação de Ciclismo

BELO HORIZONTE, 20 — Divulga-se que será fundada, brevemente, nesta capital, mais uma entidade especializada, a Federação Mineira de Ciclismo, que abrangerá clubes de ciclismo e motociclismo. A frente da iniciativa encontram-se o Cicle Moto-Clube, o Clube Atlético Mineiro e o Paisandú.

RONGO OU MILANI?

RIO, 20 — Rongo ou Milani? E' difícil dizer a qual dos dois caberá enfrentar os alvos, mas a impressão geral é a de que Ondino Vieira pende para o jogador argentino.

Rongo tem fracassado sem que tenha demonstrado pendores para a posição. Vamos mais longe. Mesmo a despeito da pobreza técnica do nosso futebol, Rongo dele não chegará a brilhar.

Milani, possivelmente, seria mais útil ao seu clube se não lhe surgissem tão raras oportunidades.

Não estamos diante de um crack, mas Milani tem suas qualidades, que superam os seus defeitos e daí acharmo-lo melhor do que Rongo.

Mas não cremos que Ondino pense da mesma maneira. Pelo menos o que se ouve nas rodas tricolores é que jogará Rongo, o que está sendo sincera e ardentemente desejado pelo S. CRISTOVÃO.

Não é por nada, não; mas, entre Rongo e Milani, os alvos torcem para que surja o primeiro em campo.

E' que ele vem demonstrando ser inofensivo, desde que suficientemente marcado.

Tambem os cariocas reduzirão as luvas

S. PAULO, 20 — Causou boa impressão logo á primeira vista a decisão dos clubes de futebol concordando em estabelecer um limite maximo para o pagamento de 'luvas' e ordenados aos jogadores. E' fácil calcular o alcance da medida para que se avalie quanto o futebol poderá lucrar com a sua aplicação. A situação é por demais critica e nenhum clube resistirá e se não for tomada uma medida acatuteladora, o futebol desaparecerá definitivamente, ontem os clubes do Rio de Janeiro comunicaram-se com os de São Paulo afim de que fosse firmado um acordo entre todos.

Demonstraram assim que tambem no Rio de Janeiro a situação é por demais delicada. Aliás isso não é segredo para ninguém. E se não forem tomadas providencias na capital do país tambem em breve por lá esboçar-se-á a crise que poderá provocar consequencias funestas para o esporte.

CARREIRO TERÁ A PREFERENCIA

RIO, 20 — Carreirinho, segundo tudo indica, será o escolhido para o choque de domingo.

Sabe-se que ele, no intimo, não desejava enfrentar o SÃO CRISTOVÃO, por duas razões muito fortes: ter pertencido durante muitos anos aos alvos e recear uma interpretação injusta, caso não venha a atuar com brilhantismo.

Não sabemos se Ondino conhece os pendores escrupulosos de Carreirinho. Mas o que podemos assegurar é que o técnico continua impenetravel em suas resoluções. Ele escalará o team na hora e pronto, sem preocupações de dar ou não referencia a Carreirinho.

De resto o que sabe, tambem, é que Hercules está preparado para o que der e vier e que já houve quem recordasse jogar ele sempre destacadamente contra os alvos. E' precisamente o contrário do que ocorre com Tim, sempre falho, embaraçado e prejudicial nos jogos contra os alvos.

Em face, pois do que se passa, temos a impressão de que Hercules, mesmo que não entre em ação no primeiro tempo, entrará em função quando necessario.

Ficará na cêrca e aguardando o momento oportuno. Mas nela se conservará até o final caso o FLUMINENSE esmague facilmente o adversario tarefa que a cidade admite que aconteça, respeitada a opinião dos torcedores do SÃO CRISTOVÃO e do FLAMENGO.

Tambem Jair fora do scratch

RIO, 20 — Cinco jogadores do BOTAFOGO estavam convocados para os treinos do scratch. A Liga incluiu os alvi-negros entre os elementos que interessavam á representação carioca que disputará o Campeonato Brasileiro, a despeito de haver dado permissão ao BOTAFOGO para realizar uma excursão ao Mexico, em epoca que coincidia com a realização do certamen nacional.

Entretanto o BOTAFOGO comunica á Liga que não poderá ceder seus elementos, pois precisa de todos eles, para o passeio que efetuará, estando já o embarque marcado para o dia 11 de janeiro proximo. Os botafoguenses convocados são: Zezé Moreira, Zezé Procópio, Pascoal, Geninho e Patesko. Para os substituir estão requisitados, respetivamente, Aziz, Pichim, Balleiro, Alfredo e Orlando. Além dos cinco botafoguenses citados, tambem Jair será negado ao scratch, em virtude de estar cedido, pelo MADUREIRA, ao BOTAFOGO, para excursionar ao Mexico. Nada ficou assentado sobre o substituto de Jair.

De capitão a contra-almirante!

LONDRES, 19 (A. P. americana)—O Almirantado anunciou uma modificação revolucionaria na forma de promoções na Real Armada, modificação esta que vem derogar metodos seguidos ha mais de dois seculos. De acordo com as novas disposições, a antiguidade não mais será fator de importancia para as promoções, podendo os capitães, com mais de cinco anos de interstício, serem promovidos ao posto de contra-almirante. Este novo processo será posto em vigor já na lista de promoções do Ano Novo, quando muitos jovens e brilhantes oficiais terão sua chance de assumir altos comandos. O velho metodo de antiguidade foi posto em vigor em 1718.

PADARIA A' VENDA

Vende-se nesta capital a bem montada Padaria e Confeitaria "Brasil", sítia á rua Bocaiuva n. 15 com todos os pertences. A aludida Padaria é movida a electricidade e possui ótima freguesia.

A tratar na mesma.

(10v-7)

Grande Concurso de Carteiras SUDAN

1. Premio—Uma geladeira marca NEVE
2. Premio—Um Aparelho de Jantar com 42 peças

Para candidatar-se é necessario apresentar trinta carteiras vasias de cigarros de qualquer produto SUDAN, do preço de \$500 para cima, recebendo em troca um coupon numerado e selado onde deverá ser escrito o Nome, endereço e a quantidade de cigarros

"FULGOR" e "SOLERTE"

Separadamente a quantidade de um e de outro—que contém a URNA que está exposta na vitrine da

Loja Sudan

á Rua Felipe Schmidt, 39—B—Florianopolis
O CONCURSO DURARA' ATE'
1. de Março de 1941

Empresa Auto-Viação Catarinense S. A.

Linhas de passageiros em onibus de luxo
FLORIANOPOLIS a PORTO ALEGRE

PARTIDAS

DE FLORIANOPOLIS -- ás segundas, quartas e sextas-feiras ás 3 horas

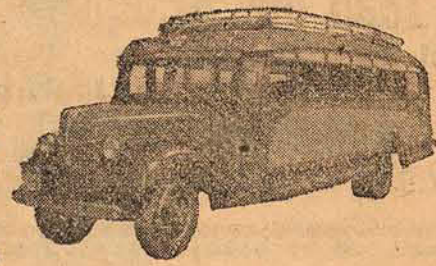
PORTO ALEGRE -- ás segundas, terças e sextas-feiras ás 3,30 horas

FLORIANOPOLIS a CURITIBA

PARTIDAS

De Florianopolis—diariamente ás 5,00 hrs.

De Curitiba—diariamente ás 6,00 hrs.

**FORMIDAVEL QUEIMA**

Para corresponder a preferencia de sua distinta freguesia a Casa BOM GOSTO, resolveu fazer uma grande queima em todos os seus artigos, afim de que todos possam fazer suas compras para as festas de Natal e Ano Novo.

Não deixem para amanhã -- Comprem hoje mesmo.

CASA BOM GOSTO R. FELIPE SCHMIDT, 18

HOJE — SABADO — HOJE

Cine REX

FONE 1.587
A'S 5-7 1/2 HORAS
D.F.B. — Complemento Nacional com as ultimas reportagens.
WILLIAM POWELL e MIRNA LOY em

Amor em Duplicata

RED GRANGE e DOROTHY GULLIVER em

Jogador Galopante

9° e 10° episodios do seriado que tanto sucesso vem alcançando.
PREÇO 1\$500

Cine ODEON

FONE: 1.602
A'S 5-7-9 HORAS
D.F.B. — Complemento Nacional com as mais belas reportagens.
WILLIAM BOYD e sua turma em

O Homem Pratico

Uma ação no Oeste americano.
E A SERIE DE LANCES FORTES E DE MOVIMENTO ELETRISANTE:

Sombra do Terror

VITOR JORY—(A Sombra) e (?)—(o Tigre Negro).
PREÇOS: 1\$500—1\$000

Cine Imperial

A'S 7 1/2 HORAS
D.F.B. — Complemento nacional com reportagens.
RAY MILLAND e FRED MAC MURRAY em

Conquistadores do ar

GINO CERVI e ELSA CEGANI em

Ettore Fieramosca

Um drama que nos mostra paginas da historia italiana.
PREÇOS: 1\$500—1\$100

Amanhã: NOS CINES: REX, ODEON e IMPERIAL — Serão apresentados escolhidos e bonitos filmes em suas Vespertais Elegantes e em seus novos horarios, 14 horas.

Amanhã
NO REX
A'S 6 1/2 e 8 1/2 HORAS
Reuniões de nosso GRAN MOND APRESENTAÇÃO DO FILME

Esposa de Mentira

Interpretação admiravel de LORETTA YOUNG amando RAY MILLAND. — No elenco GAIL PATRICK e REGINALD GARDINER.

Amanhã
NO CINE ODEON
A'S 6 1/2 e 8 1/2 HORAS
SESSÕES CHICS de viva mocidade. Apresentação do filme:

Loucuras da Mocidade

Desempenho notavel de JACKIE COOPER — BETTY FIELD e OTTO KRUEGER.

Amanhã
NO IMPERIAL
A'S 7 e 9 HORAS
SESSÕES ELEGANTES EXIBIÇÃO DO FILME

Creada para Amar

Com a adoravel JOAN BENNETT—ADOLPHO MENJOU e DONALD DEEK.

EVOCANDO O "A' BALA"

Como o general Góes Monteiro falou cláro no Quartel General

A certa altura do seu bem feito discurso de saudação ao ilustre titular do Exército, o grande militar da Paz e da Guerra, general Pedro Aurelio de Góes Monteiro, assim se expressou: "O importante é viver, o importante é sobreviver, compreendendo com o prévio sacrificio de alguma parte das nossas conquistas materiaes o direito ou a possibilidade de não perdê-las todas, na hora difficil desses reajustamentos periódicos do orbe social, tão vulcanicos e impiedosos como os do mundo geológico, quando os governos de nações imperialistas se arrogam, arrogantemente escudados no argumento dos canhões, o privilegio divino e o monopólio do direito, tratando os povos fracos como de especie diferente da especie humana.

A nação felizmente o compreendeu. Ai dela se não tivesse compreendido! Ai do brasileiro degenerado, se houver, que queira desertar de suas fileiras na hora critica ou renegar a união nacional em favor de interesses advenos. A Nação, afinal, compreendeu o acerto das vozes que predicavam estas verdades simples e dificeis só da dificuldade diabólica da natureza humana em aceitar as verdades simples e lógicas, como as definiu magistralmente, no seu discurso de ontem o excelentissimo sr. Presidente da Nação Brasileira, a cuja voz de comando estamos todos nós atentos".

Aí está, nitidamente, uma revivescencia do A' BALA, daquele outro soldado algoano imortal.

Não morreu a frase do Presidente de 1893: não morreu o ânimo do Brasil na entrada de 1941!

E' preciso atentar bem nas palavras do sr. Presidente do Brasil de hoje e nas palavras deste general, transcritas aqui.

E' preciso que o Brasil de ha meio século, do Imperador (que não possuía aparelhagem capaz de vencer pela força a pirataria), não se repita. E que, afinal, este colosso territorial, de historia tão fulgurante nas lutas pelo 7 de Setembro — deixe de ser "nação fraca", "país reflexo", e outras misérias nas designações apregoadas nas esquinas pelos derrotistas sistemáticos da grandeza nacional.

(Do jornal "Oito Dias", do Rio, de 14/12/1940)

Dr. João de Araujo — olhos, ouvidos, nariz, garganta
Especialista, assistente do Professor Sanson do Rio de Janeiro.

Consultas: Pela manhã, das 11 ás 12 1/2
A' tarde, das 4 ás 6 1/2
Consultorio: Rua Vitor Meireles, 2A. Fone 1447

Instituto Rocha Loures

MODERNAMENTE APARELHADO para exames e tratamento das molestias dos olhos, ouvidos, nariz e garganta.
RUA DO PRINCIPE, 507 — Pal. Richlin — FONE. 334 JOINVILLE

RADIO

Programa das Emissoras Extranjeiras

BERLIM

Programa da Emissora Alemã de Ondas Curtas

Serviço especial da RDV—São as seguintes, as emissões mais interessantes do programa das Emissoras Alemãs de Ondas Curtas com antenas dirigidas para o Brasil, DJQ—19,63 metros—15.280 quilociclos e DJP—25,31 metros—11.855 kcilos.

SABADO, DIA 21 DE DEZEMBRO DE 1940.

18,50 hrs.—Inicio.
19,00 hrs.—Melodia e ritmo.
19,15 hrs.—Anuncio do programa da semana de 29 de dezembro a 4 de janeiro de 1941.
19,30 hrs.—Palestra em português, versando sobre os acontecimentos atuais.
19,45 hrs.—Noticiário em alemão.
20,00 hrs.—Noticiário em português.
20,15 hrs.—Música recreativa e de dança com a orquêstra de Barnabás von Geczy.
21,15 hrs.—Revista da imprensa, por Hans Fritzsche.
21,30 hrs.—E'co da Alemanha.
22,00 hrs.—2° Noticiário em português.
22,30 hrs.—Alégre fim de semana; um programa feito por gente alégre para ouvintes alégres.

Oculos perdidos

Perdeu-se um oculo bifocal entre o Jardim Oliveira Belo e o Café Rio Branco.
Gratifica-se a pessoa que o encontrou e o entregar nesta Redação ou ao sr. Arão Cunha, na Casa Hoepcke. 5-1

Vende-se

um motor trifasico 5 H. P. preço unico 600\$000. Ver a titia Conselheiro Mafra N° 70. 10 V-4

Contadores de 1940

Terá lugar, hoje, a cerimonia da colação de gráo da turma de Contadores de 1940, formados pela nossa Escola de Comercio, a qual será paraninada pelo sr. dr. Altamiro Guimarães, ilustre Secretario da Fazenda.
De manhã, ás 8 horas, na Catedral Metropolitana, haverá missa em ação de graças, sendo que, ás 22 horas, se procederá ao cerimonia da colação no edificio da extinta Assembléa Legislativa, seguindo-se um baile, ás 22 horas, no Lira Tennis Clube.

São os seguintes os Contadores que concluiram o curso: Alberto Crippa, Alberto Paulo Pereira, Alcione Costa Beretta, Anibal Nunes Pires (orador oficial), Beatriz B. da Silva, Edith Goettmann, Eugenia T. de Oliveira, Haroldo Vilela, Osmar Luz Silva, José Ruhlman Junior, José Filippi, Maria de Lourdes Gonçalves, Nilton Batista da Silva, Nilton Digiacoimo Silva, Paulo Oto Scheidemantel, Silvio Silva e Valter Kuenzer.

Uma das sensações mais agradaveis da vida experimenta-se com um simples sabonete PEJAS, usado no banho!

Para o aperitivo elegante

experimentem Torradinhas Ideais (Mandiopan) encontra-se no CAFE' BUBI e Casa A SOBERANA.
Representante: Hilario Wiedecker.
Rua Conselheiro Mafra N° 106 005) 8 V — 4

ALUGA-SE

uma casa confortavel, no centro da cidade. Informações nesta redação, rua Alvaro de Carvalho, n. 8.

DR. SAULO RAMOS

Ex-interno e ex-assistente no Serviço do Prof. Brandão Filho — Rio
Diplomado em 1933 pela Faculdade de Medicina da Universidade do Brasil
MOLESTIAS DE SENHORAS:
Partos métrorragias — cirurgia plastica do perineo — cirurgia abdominal — traumatologia
Consultório e Residência: R. Arcebispo Paiva, 17, em frente ao Cine Rex
TELEFONE 1009
DIARIAMENTE DAS 2 AS 4

Instituto de Diagnostico Clinico do Dr. Djalma Moellmann

FORMADO PELA UNIVERSIDADE DE GENÈBRA (Suissa)
Com prática nos hospitais europeus
Clínica médica em geral, PEDIATRIA, DOENÇAS DO SISTEMA NERVOSO.
ASSISTENTE TÉCNICO DR. PAULO TAVARES
Curso de Radiologia Clínica com o dr. Manoel de Abreu Campariano (São Paulo). Especializado em higiene e saúde publica pela Universidade do Rio de Janeiro.
GABINETE DE RAIOS X
Aparelho moderno para diagnostico das doenças internas: CORAÇÃO, PULMÕES, VESÍCULA BILIAR, ESTOMAGO, etc., Radiografias osseas e radiografias dentárias.
ELETROCARDIOGRAFIA CLÍNICA (Diagnostico preciso das molestias cardiacas por meio de traçados elétricos).
METABOLISMO BASAL (Determinação dos disturbios das glandulas de secreção interna).
SONDAGEM DUODENAL (Exame químico e microscopico do succo duodenal e da bilis).
GABINETE DE FISIOTERAPIA Ondas curtas, raios ultra violetas, raios infra-vermelhos e electricidade médica.
LABORATORIOS DE MICROSCOPIA E ANALISES CLÍNICAS
Exames de sangue para diagnostico da sífilis, diagnostico de impaludismo, dosagem da urea no sangue, etc. Exame de urina, (reação de Ascheim Zondeck, para diagnostico precoce de gravides). Exames de puz, escarro, liquido raquiano e qualquer pesquisa para elucidação de diagnostico.

Nossa Vida

ANIVERSARIOS

DR. MOAHIR OLIVEIRA
Festeja hoje o seu aniversario natalicio o nosso distinto conterraneo sr. dr. Moahir de Oliveira, competente e dedicado alto funcionario do Departamento de Saúde.

CASSIO ABREU
Decorre hoje o natalicio do nosso presado confrade sr. Cassio da Luz Abreu, funcionario do Departamento das Municipalidades.

Prompto! Aqui tens um sabonete PEJAS. Estás contente? Mas, por favor, não demores uma hora no banho!

Fazem anos hoje:

a senhorinha Edith Hoffmann, dileta filha do sr. Pedro E. Hoffmann;
a senhorinha prof. Maria Alice Teles.

Fizeram anos ontem

Festejou ontem mais um ano de sorridente alegria a distinta senhorinha Benta Pires.

Leilão

Dia 21 ás 19 horas no predio da rua Marechal Guilherme, será vendido em leilão superiores moveis de imbuia para quarto de casal, grupo estofado, grupo de madeira laqueada, grupo de escritorio Congoleum, tapetes, filtro «Semo», mesa de radio, estabelizador, mesa de cabeceira, etc etc.

Gremio Artístico Catarinense

De ordem da Diretoria convidado aos srs. socios para a sessão de Assembleia Geral a realizar-se, domingo, 22 do corrente, ás 10 horas, na sede social, á rua Conselheiro Mafra, n. 27, afim de ser eleita a diretoria que têm de gerir o gremio no periodo de 27 de dezembro de 1940 a igual data de 1941.
Previne-se que a eleição é feita com qualquer numero de socios presentes.
Secretaria em Florianopolis, 18 de dezembro de 1940.
O Secretario
ALBANO LUCIO DE SOUZA 007-1

NASCIMENTOS

Pelo advento de seu primogenito, está em festas o lar do sr. Luis Battistotti.
O garotinho tomou o nome de Benito-Bruno.

NOIVADOS

O sr. Ranulfo J. de Souza Sobrinho, nosso estimado conterraneo, contratou casamento com a gentil srta. Emilia, filha do sr. Vicente Eolsoni.

HABILITAÇÕES

Estão se habilitando para casar o sr. Emilio Portela, e srta. Jaci Luz, filha do sr. José Maria da Luz.

VIAJANTES

CHEGAM UNS
De sua viagem ao interior do Estado, regressou á esta capital, o sr. Acelon Sousa, do comercio local.

Da Capital da Republica chegou a esta capital o sr. dr. João de Araujo.

Pelo avião da VASP retornou a esta capital o dr. Aurelio Rotolo.

De sua viagem a São Paulo regressou o sr. Euclides Pereira.

Guarda Noturna

Ocorrências

Durante a noite de ante-ontem para ontem registraram-se as seguintes ocorrências:

Pelo guarda Aureliano Nogueira, foi levado ao conhecimento da Diretoria de Obras Públicas, encontrando-se alguns fios da iluminação publica, na rua Camboriu, pondo em grave risco os transeuntes.

Um morador da rua Deodoro, levou ao conhecimento do guarda João Xavier, haver um individuo desconhecido forçado a porta de sua residencia, cerca das 2 horas da madrugada. Feita uma vistoria, nada foi encontrado.

Pelo guarda João Rodriguez, foi posto termo a uma algazárra, por parte de um grupo de meliantes, que estava perturbando o silencio na rua Major Costa.

Identica providencia foi tomada pelo guarda João Xavier, com um grupo, na rua Neréu Ramos.

Pelo guarda Pedro Marques, foi mandado retirar da bomba de gasolina, um individuo que ali estava dormindo.

Pelo guarda João Rosa, foi apresentado na Policia Central um individuo de cor preta, de nome Lupercio de tal, encontrado nos fundos da Faculdade de Direito.

Pelo guarda Julio Sarmento, foi preza e apresentada na Policia Central, a mulher Julia de tal, a qual, em completo estado de embriaguez, perturbava o silencio das familias na Praça da Bandeira.

BREVEMENTE, em todas as boas casas da capital: Sabonete da elite «GUSAL».

LUVA PERDIDA

Encontra-se depositada nesta redação, afim de ser entregue a quem provar pertencer-lhe, uma luva da senhora, achada pelo Guarda Noturno sr. Sebastião Amaral, na Avenida Trompowsky.

NA VANGUARDA OS APARELHOS DE RADIO R. C. A. VICTOR.

Vitrolas — Discos — Agulhas — Valvulas e Radios a longo prazo na

"Casa Miscelanea"