

# A palavra entusiasta do emb. italiano

## O sr. Hugo Solla enaltece o espirito realizador do governo Nerêu Ramos

A imigração italiana canalizada para o nosso Estado em 1836 ergueu em paragens catarinenses marcos indeleveis de sua operosidade e da sua inteligencia.

Núcleos prósperos, vilas e cidades perfeitamente integradas na ordem geral do nosso progresso, assinalam o esforço eficiente e continuado dos peninsulares e de seus dignos descendentes em nossa terra, traduzindo-se em motivos de orgulho para ambos os povos, entrelaçados através dos tempos, por afinidades de origem e de tendencias etnicas e sociais.

Sobremodo significativa, portando, a honrosa visita do embaixador italiano que veio estabelecer o seu primeiro contacto com o povo catarinense e com a coletividade de seus conacionais.

Tendo s. excia. regressado ontem do sul do Estado, onde percorrerá diversas comunas, apressamo-nos em colher suas impressões para transmiti-las aos nossos inumeros leitores e á colonia italiana entre nós radicada.

Gentilmente recebidos por s. excia., apresentamos-lhe os cumprimentos de "A GAZETA" com nossos votos de agradável permanencia entre nós.

Respondendo a uma nossa pergunta, o eminente diplomata que maneja com fluencia o nosso idioma, apesar de se encontrar no Brasil ha um ano apenas, assim se expressou:

"Estou devéras encantado com o que vi e observei nessa minha primeira visita a Santa Catarina.

Florianopolis deslumbrou-me! Deslumbrou-me pela sua situação geografica, pelo encanto da sua natureza, que, infelizmente, poucos estrangeiros e, nem todos os brasileiros conhecem. Porque si conhecessem, Florianopolis seria uma das cidades mais procuradas de todo Brasil.

O progresso da capital é surpreendente, de maneira especial a parte que cabe aos últimos cinco anos de administração pública, onde éle se salienta vigoroso pela elevação espiritual, social, higienica e cívica do povo, carinhosamente atendido em todas as suas aspirações de contorto e bem estar.

O adiantamento social do povo da capital será um marco decisivo nos próximos anos.

### O INTERIOR

—Mas o que feriu profundamente a minha observação—proseguiu s. excia.—é que tudo quanto é feito na capital não póde ser classificado como um trabalho realizado apenas para impressionar os estrangeiros ou para servir de ilusão aos brasileiros em geral.

Tudo, rigorosamente tudo, se acha reproduzido nos municípios que visitei, atestando eloquentemente uma larga visão administrativa.

Centros de Saúde magnificamente aparelhados, Grupos Escolares dos mais modernos e dentro dos moldes pedagogicos mais aconselhados, outras instituições de ensino, campos de esporte, etc., surgem ou já surgiram na totalidade dos municípios do sul.

### O PROBLEMA RODOVIARIO

—E' assombroso notar—acentúa o ilustrado embaixador—é assombroso notar que ha cinco anos não havia estradas de rodagem entre Laguna e Florianopolis.

Hoje se percorre confortavelmente todo o sul do Estado. Portanto, também o problema rodoviario durante estes cinco últimos anos, foi atacado com pulso firme e está sendo levado a uma solução compatível com as exigencias do progresso.

### ADMINISTRAÇÃO NEREU RAMOS

—Como o sr. vê—tenho pronunciado várias vezes o nu-

## Os paraquedistas alemães não se disfarçam UM DESMENTIDO OFICIAL DO GOVERNO ALEMÃO

BERLIM, 15 (T. O. alemã) —Relativamente ás acusações dos aliados contra os paraquedistas, goovérno do Reich pública o seguinte:

A afirmação do sr. Reynaud, que paraquedistas alemães usam uniformes de outros países ou civis é uma mentira. O sr. Reynaud não é soldado e por isso aparentemente não sabe, que os batalhões de paraquedistas constituem formações regulares do exercito alemão, formadas em tempos de paz e instruidas para os seus fins especiais. O uniforme dos paraquedistas é conhecido em toda a parte e adequado ao seu modo especial de combate. Este uniforme de forma alguma póde ser confundido com trajes civis ou com qualquer uniforme de exercitos de outros países. Mas, se apesar disso, o sr. Reynaud procura um pretexto para perseguir com odio os bravos paraquedistas, o Reich tomará represalias imediatas contra essa violação sem precedentes do direito internacional. Por cada um paraquedista alemão fuzilados serão fuzilados futuramente 10 soldádos franceses que se renderem.

## O Cananéa

Conforme ontem informamos está em visita ao nosso Estado, o «Cananéa», bela unidade da nossa marinha de guerra.

Hoje e amanhã estará o mesmo atracado no trapiche da Rita Maria, franqueado a quantos o queira visitar.

## 200 aviões num só dia

LONDRES, 15 (T. O. alemã) —Segundo o comunicado do alto comando alemão, só no dia de ontem, 14 de maio, foram destruidos 200 aviões inimigos, sendo 170 em combates aéreos e 16 por baterias anti-aereas, e os restantes destruidos.

## Não ha noticias de Guilhaume II

RIO, 15 (de Berlim, da Associated Press, americana) —Falharam todas as tentativas da familia de Hohenzollern para saber algo sobre a sorte do ex-kaiser. Acredita-se que a luta se tenha estendido até as proximidades do exílio do ex-kaiser, em Doorn, proximo a Utrecht.

mero 5 anos. Isto é para destacar que o progresso e o renova-mento da capital e do sul do Estado, são obra recente, nascida do clima revolucionario de 30, e desenvolvida debaixo do governo estadual escolhido pelo presidente Getulio Vargas, na pessoa eminentissima do sr. dr. Nerêu Ramos e de seus estorçados colaboradores, todos moços bem preparados para a tarefa que lhes compete e que eles sabem executar com verdadeiro entusiasmo.

### AS COLONIAS ITALIANAS

—Nesta atmosfera de progresso e de bem estar geral, também se encontram as velhas colonias italianas, que apresentam o seu desenvolvimento dentro de um ritmo acelerado, desfrutando de todos os beneficios destes anos que se pódem chamar de "pacificação".

Meus compatriotas são estimados e acatados em toda a parte. Os filhos deles, brasileiros conscientes, estão alcançando os mais elevados postos na administração do Estado. Três prefeitos dos 6 municípios que visitei, são filhos de meus compatriotas.

# A GAZETA

## A VOZ DO POVO

Diretor-Proprietario JAIRO CALLADO

ANO VI | Florianopolis, 5a-feira, 16 de Maio de 1940 | NUMERO 1744

## Marcha fulminante sobre Paris

### Os exercitos do Reich executam com precisão matemática os planos estrategicos do alto comando alemão, resolvidos a entrar triunfalmente na capital francesa

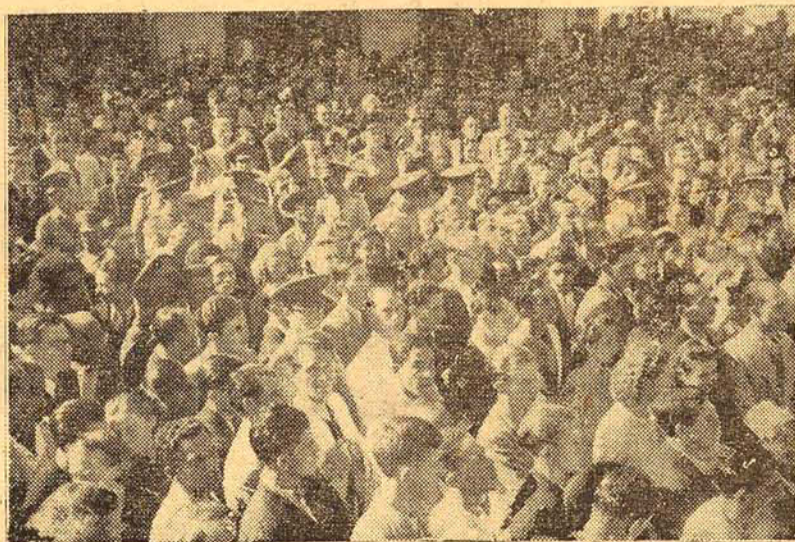
RIO, 15 (de BERLIM, da Associated Press, agencia norte-americana) —Informa o comunicado do Alto Comando alemão que as tropas alemãs atravessaram a fronteira da França depois do 5º dia de luta de esmagamento na Holanda e Belgica. Diz que as tropas alemãs abriram caminho através da fronteira franco-belga num ponto proximo de Mezieres-Charleville. Neste ponto por onde passa o historico rio Meuse que corre para o sul procedente da Belgica, as tropas alemãs penetraram em varios sitios em solo francês "sob a proteção de continuos ataques das forças aéreas". Evidentemente em certos pontos avançaram de 40 a 60 milhas a despeito da solida resistencia dos belgas que agora é apoiada pelo grande numero de soldados franceses. Uma turiosa batalha se

trava perto de Namur, tendo os tanks alemães atacado as unidades blindadas dos aliados após um primeiro dia de ataques de aviões de bombardeio. O comunicado também diz que as tropas foram bem sucedidas em atravessar o rio Meuse, também em sólo francês. As tropas invasoras estão proximas de Sedan, onde em 1870 foi aprisionado o imperador Napoleão III e onde se travou uma batalha decisiva na Grande Guerra.

O avanço fulminante das forças alemãs, apesar da tenaz resistencia dos inimigos mostra que os planos estrategicos do alto comando alemão estão sendo executados com precisão matemática.

O panico lavra nas hostes aliadas, e assim os soldados do Reich pretendem fazer sua entrada triunfal em P. ri.

## A homenagem do povo joinvilense ao Interventor Nerêu Ramos



## O povo de Joinville aclama o chefe do governo catarinense

TODOS OS BELGAS DE 16 A 35 ANOS

RIO, 15 (De Bruxelas, da Associated Press, americana). —A Belgica chamou ás armas todos os homens entre as idades de 16 a 35 anos, pertencentes ás últimas linhas de reservas recrutaveis.

DE 6 A 7 MIL AVIÕES

RIO, 15 (de Paris da Associated Press americana) —Calcula-se que os alemães estão empregando de 6 a 7 mil aviões na frente belga. Liégé está sendo submetida a um intenso e terrível bombardeio.

Concluindo suas impressões, o egregio embaixador Ugo Solla disse:—Deixo Florianopolis com profunda satisfação pelo que me foi dado observar. Minhas saudades serão temperadas pela agradável circunstancia de poder permanecer ainda dois dias neste formosissimo Estado de Santa Catarina, pois pretendo visitar, ainda, os centros de colonização italiana de Blumenau e Joinville.

Regressarei, pois, ao Rio, com um só desejo: aquele de voltar, e dessa vez em caráter particular—de voltar a Sta. Catarina e a Florianopolis, rever este lindo recanto do Brasil, e encontrar mais uma vez as amizadas que aqui grangeei e que pretendo guardar.

### UMA SAUDAÇÃO AO POVO CATARINENSE

Ao se despedir, o illustre diplomata pediu que "A GAZETA" transmitisse ao povo barriga-verde, a sua saudação e o seu profundo reconhecimento, pela maneira carinhosa com que foi recepcionado em toda a parte.

## A nova organização Judiciaria



DR. IVO d'AQUINO, ILUSTRE SECRETARIO DO INTERIOR E JUSTIÇA

Atendendo a uma solicitação deste jornal o illustre secretário

## REFUGIADOS ABRI-GAM-SE NA FRANÇA

RIO, 15 (de Paris da Associated Press, americana) — Espera-se que se eleve ao total de 300 mil o número de refugiados vindos da Belgica e Luxemburgo, para a França.

O exodo é o maior desde a fuga de meio milhão de hespenhoes para a França, em fevereiro do ano passado, durante a ofensiva de Franco na Catalunha.

## TERIAM DESTRUIDO 1.200 AVIÕES

RIO, 15 (de Bertim da Associated Press americana) — Informam os alemães que nestes cinco dias de batalha destruíram um total de 1.200 aviões ao passo que perderam talvez apenas um sexto deste total.

do Interior e Justiça, da comissão encarregada da reforma do Organ. Judiciaria, e que teve atuação destacada nos trabalhos da referida comissão, concedeu interessante entrevista, que publicaremos em nossa proxima edição.

## A viagem do Interventor catarinense a Joinville



## Operarias joinvilenses desfilam em homenagem ao dr. Nerêu Ramos

**MORTO A TIROS**

RIO, 14—De BRUXELAS, (Havas, agencia francesa)—Joseph Kerres, um dos "leader" do movimento nazista nos cantões de léste, foi abatido a tiros de revolver, por uma sentinela, no momento em que se apresentava no quartel de Eupen, conduzindo uma bandeira com a cruz gramada e anunciando a chegada dos alemães.

**Os alemães atravessam o Issel e o Mosella**

RIO, 14 — De Amsterdam, Havas, ag. francesa.—O radio holandês irradiou um comunicado do Grande Quartel General, anunciando que as tropas germanicas atravessaram o Issel e o Mosella.

As forças da fronteira retiraram parcialmente. A aviação holandesa bombardeou as tropas germanicas durante o avanço.

As tropas francesas entraram em contáto com o inimigo na parte léste do Brabante.

**Os fascistas**

**APREENDEM O "OSSERVATORE ROMANO"**

RIO, 14—De Roma, United Press, ag. norte americana.—A publicação no "Osservatore Romano" dos telegramas de simpatia dirigidos pelo Papa aos chefes de governo da Holanda, Belgica e Luxemburgo, causou grande sensação em Roma, e, embora o governo italiano não tivesse adotado medida alguma, grupo de fascistas exaltados manifestaram abertamente seu desagrado.

Um grupo déles recolheu todos os exemplares daquele órgão que se encontravam nas bancas próximas á estação, queimando-os no centro da praça pública.

**Dalmiro Moritz e sra. M. Adelaide Ferrari Moritz**

participam aos parentes e pessoas de suas relações o nascimento de sua filha

OGARITA

FPOLIS, 11/5/940

**No Rio o banqueiro Jules S. Bache e o empresario teatral Gilbert Miller**

Pelo avião da linha internacional da Pan American Airways, chegou hontem ao Rio de Janeiro um grupo de turistas norte-americanos, entre os quaes algumas figuras de destaque nos meios sociaes dos Estados Unidos. Eentre eles, está o Sr. Jules S. Bache, chefe da famosa firma bancaria de Nova York J. S. Bache & Co., membro das diretorias de dezenas de grandes empresas ferroviarias, industriais, minerais, etc. e também das diretorias dos Museus de

Arte e Historia Natural da grande metropole norte-americana.

Com o Sr. Bache viajava também a sua filha e o seu genro, o Sr. Gilbert Miller, famoso empresario teatral de Nova York e Londres, proprietario de varias casas de espetaculos nessas duas cidades.

Os distintos vistantes estão realizando uma viagem aerea pelos paizes da America Latina e pretendem permanecer no Rio de Janeiro até o proximo sabado, dia 18 de maio, quando continuarão a sua excursão, pelo "cliper" da Pan American Airways com rumo ao Norte do Brasil, Antilhas e Miami.

**Caixa Econômica do Rio de Janeiro**

**9º Sorteio das Apolices Pernambucanas**

O 9º sorteio das Apolices Pernambucanas será realizado no próximo dia 31, ás 11 horas, na Bolsa de Fundos Públicos do Rio de Janeiro.

A CAIXA ECONOMICA DO RIO DE JANEIRO, torna público, mais uma vez, que a venda daquelas apolices está sendo feita nesta Praça, por intermédio do BANCO DE CREDITO POPULAR E AGRICOLA DE SANTA CATARINA.

RUA TRAJANO N.º 16—ao preço de Rs. 97\$000.

1º Premio do sorteio

Rs. 600.000\$000

**Clinica Médico-Cirurgica do DR. AURELIO ROTOLO**

Forma o pela R. Universidade de Roma—Com longa pratica nos hospitais e clinicas da Europa

Cursos de aperfeiçoamento em MOLESTIAS de SENHORAS e PARTOS (Pro. J. L. Faure e Brindeau) da Faculdade de medicina de Paris

Diagnostico precoce, clinico e radiológico da Tuberculose Pulmonar -Tratamentos moder. os dos mais eficazes desta molestia—Pneumo-Torax Artificial -reniectomia -Cirurgia toracica

**RAIOS X**

Diagnostico precoce radioscópico e radiográfico de ulceras do estomago e duodeno -Radiografias da vesicula biliar e do aparelho renal

Diatermia em ondas curtas e ultra curtas—Electro coagulação Infravermelha (raios ultra violeta frios, para applicação local, de comprovada eficiencia nos casos indicados) Raios Ultra Violeta e Infra Vermelhos -Endoscopia -El tricidade métrica

CONSULTORIO: Edificio Ameli Neto—E quina F. Schmidt—d. s 9 ás 12 horas e das 14 ás 17 horas—Telefone 1475 -Residencia: Nerêu Ramos 26—Telefone 1450

**Cristovão Colombo Nunes Pires**

**7. DIA**

Viuva, filhos, irmãs, cunhados, genros, netos e nora de Cristovão Colombo Nunes Pires convidam seus parentes e amigos para assistirem á missa que mandarão celebrar na igreja de São Francisco, sexta-feira, dia 17, ás 7 horas. Agradecem também ás pessoas que enviaram corôas, telegramas, cartões, e áqueles que acompanharam o querido até a última morada.

**Liquidação**  
—DA—  
**Charutaria Chic**

Liquida-se, em vista de desocupar o predio, com abatimento de 20 o/o todos os artigos existentes na casa, exceto cigarros e charutos.

**Ru Felipe Schmidt 9.**

**Quem achou**  
Perdeu-se a caderneta da Caixa Economica de n.º 11.030, de propriedade de Veronica Back, pede-se a pessoa que a encontrou o obsequio de entregar nesta redução.

**Compra-se um fogão**  
Deseja-se comprar um fogão usado, mas com bom funcionamento. Informações nesta gerencia.

**Credito a cooperativas**

Num dos mais recentes boletins do Conselho Federal de Comercio Exterior apareceu a alvigeira informaçãõ de que a Carteira de Credito Agricola do Banco do Brasil iria financiar os produtores de uvas. Os viticultores que precisassem de credito, antes cu depois das colheitas, receberiam 33% do valor de suas safras e a Carteira permitiria que os mesmos a entregassem, diretamente ou por intermédio de cooperativas, aos vinicultores, desde que estes se obrigassem a reservar, do preço ajustado, determinada quantia para amortizar o financiamento.

Ainda a Carteira auxilia os viticultores que pretendem, desde logo, ficar quites com o seus fornecedores de uvas, auxilio que poderia ir até 40% do valor da uva adquirida. Todas as iniciativas que ficam condicionadas ao financiamento da Carteira Agricola do Banco do Brasil, a despeito de amparadas por leis especiaes, tem um exito muito problematico, porque na pratica é tudo inteiramente diverso do que consta dos textos e das promissas. E' possivel que não devam propriamente responder por isso o govêrno, fomentador do financiamento, e o Banco do Brasil, que o põe em execução. As dificuldades cu os embaraços resultam antes da burocracia das agencias, intermediarias das operações necessarias nos meios rurais.

Aqui mesmo temos veiculado mais de uma reclamação de cooperativas, que se queixam, primeiro dos obstaculos para conseguir os emprestimos; depois, da lentidão do processo estabelecido. Ora, o financiamento agricola não comporta delongas, e tanto é assim que o credito é baseado na safra, consequentemente na colheita a realizar em periodo certo e inadiavel.

A lei já autorizou a Carteira Agricola do Banco do Brasil a financiar cooperativas que se enquadrem nas exigencias regulamentares. O que falta é adotar uma forma rapida de tornar efetivo o credito a conceder. (Correio da Manhã - 6-40)



**Na Casa Três Irmãos**  
**um mil réis**  
**vale dois**



# A Casa 3 Irmãos

O Pálacio das Sedas, o maior empório de sedas do Estado, está lançando com extraordinário sucesso as ultimas novidades em peles:

**Renards argentés, Capas de pele argenteé e Pares de Marta, desde 180\$000 a 350\$000**

**Bolêro de Pele da melhor qualidade de 500\$000 por 300\$000**

**Capas de borracha para seuhoras ("création" e fabricação exclusivas para a nossa casa). Capas para homens Ultimo Modelo**

Os cavalheiros encontrarão em nosso 2º andar uma secção especial de finissimos côrtes de casemiras, cujos preços são de **20\$000 e 50\$000** mais baratos que em qualquer outra casa da praça, visto terem sido adquiridos diretamente das maiores fabricas do Pais.

## Casa Tres Irmãos

**Oferece, sempre, garantidamente, as**  
**ULTIMAS NOVIDADES**



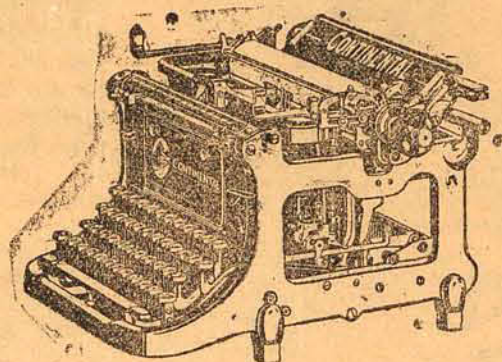
### Cimento Nacional

Em sacos de papel 42 1/2 kg.

Ferro para ferreiro, em barras de 12 metros

Ferro em geral para construções

Maquinas de escrever portateis e para escritorios  
"CONTINENTAL"



Stock permanente de todos os tamanhos de 28 a 65 cms. de comprimento

### Maquinas em Geral

Para beneficiar madeira

Tornos - Maquinas de furar - Serras para ferro - Maquinas de amolar

Maquinario Agricola

ARADOS, GRADES, DESMATADEIRAS, BATEDEIRAS, DESCASCADORAS PARA CAFE' E ARROZ, MOINHOS PARA TODOS OS FINS

MOTORES E DINAMOS ELETRICOS, FIOS, CABOS, LADORES, MATERIAL PARA INSTALACOES

# CARLOS HOEPOCKES SA

## MATRIZ: FLORIANOPOLIS

FILIAIS em: Blumenau - Cruzeiro do Sul - Joinville - São Francisco - Laguna - Lages - Mostruario em Tubarão

Telegramas: "Riggenbach"

Codes:

Bentley  
Tanner's Council  
Mascotte 1. e 2. Ed.  
Rudolf Mosse e Supl.  
Ribeiro  
ACME

Ernesto Riggenbach & Cia., Ltda.

EXPORTAÇÃO DE COUROS CRUS  
CAFE' CERA MEL DE ABELHA, FARINHA,  
FUMOS, TAPLOCA

Agentes da The Caloric Co.—e AIR-FRANCE  
Caixa Postal 112 Florianopolis  
Rua Conselheiro Mafra N. 35 Santa Catarina  
Telefone 1626 Brasil

Uma simples experiencia e se convencerá

S O B B O S  
S O B E R A N A  
A Z A R R A N A

Uma ótima farinha de trigo.

—Um produto **AYMORE'**

Depositario: Irê S. Ulysséa  
Cons. Mafra n. 70

### A E L E T R I C A

— D E —

ESPINDOLA & MATOS

elétricistas licenciados pela D. O. P.

RUA JOÃO PINTO, 14 — FLORIANÓPOLIS

Especialistas em todo e qualquer serviço de eletricidade em geral.

STOCK PERMANENTE DE: Lustros — abat-jours — Contadores Ericksons, com exclusividade para o Sul do Estado — Chuveiros elétricos — Estabilizadores para radios — Fogões a óleo cru marca "REI" — Variado sortimento de lampadas TORINO — instalações de antenas de Rádios.

ACEITA-SE todo e qualquer serviço de instalações a preço sem concorrente. Aceita-se contratos para o interior e fóra do Estado.

### Aviso aos segurados e ao público em geral

O COMITE' LOCAL CATARINENSE DE SEGUROS, por determinação do seu maioral SINDICATO DOS SEGURADORES DO RIO DE JANEIRO, em nome de suas Associadas, vêm divulgar os interessados, pela presente, as seguintes disposições que regem atualmente as operações de Seguros e que constam do decreto-lei n. 2.063, de 7 de março de 1940.

«Artigo 84—A aquisição de qualquer seguro não poderá ser feita senão mediante proposta assinada pelo interessado ou seu representante legal, ou por corretor devidamente habilitado».

«Paragrafo unico—Quando o seguro tiver sido adquirido por intermedio do corretor a seguradora poderá pagar-lhe a comissão de aquisição até o máximo estabelecido na respectiva tarifa».

«Artigo 126—As sociedades não poderão distribuir aos segurados comissões ou bonificações de qualquer especie, nem tampouco conceder-lhes vantagens especiais que importem em dispensa ou diminuição de premios ou de quaesquer contribuições a que estejam obrigados os demais segurados em identicas condições».

«Artigo 185—As pessoas físicas e jurídicas, estabelecidas no país, quando comerciantes ou industriais, ou explorem concessões de serviços publicos, ficam obrigadas, a partir de 1. de julho de 1940, a segurar:

1., contra riscos de fogo, raio e suas consequencias, os bens moveis e imoveis de sua propriedade situados no país, desde que o valor total desses bens seja igual ou superior a Rs. 500.000\$000 (quinhentos contos de réis);

2., contra riscos de transportes ferroviarios, rodoviarios, aéreos, de navegação de cabotagem, fluvial, lacustre, de interior de portos, as mercadorias cujo valor seja igual ou superior a Rs. 100.000\$000 (cem contos de réis)».

Isto posto, o SINDICATO DOS SEGURADOS DO RIO DE JANEIRO comunica, por intermedio deste Comité Local, a todos os interessados, que as operações de seguros são fiscalizadas pelo Departamento Nacional de Seguros Privados e Capitalização e que a inobservancia das obrigações acima mencionadas acarretará pesadas multas.

Florianopolis, 30 de abril de 1940  
COMITE' LOCAL CATARINENSE DE SEGUROS  
Americo de Campos Souto—Secretario

### BANCO DO BRASIL

Capital ..... 100.000.000\$000  
Fundo de reserva ..... 259.746.100\$000

EXECUTA TODAS AS OPERAÇÕES BANCARIAS

Agências e correspondentes em todo o país

AGENCIA LOCAL RUA TRAJANO, N. 13

Abena, em conta corrente, os seguintes juros:

Dep. com juros (COMERCIAL SEM LIMITE) .....	2% a/a
Dep. limitados (limite de 50.000\$) .....	3% a/a
Dep. populares (idem de 10.000\$) .....	4% a/a
Dep. de aviso prévio (de quaisquer quantias com retiradas tambem de quaisquer importâncias).	
idem com aviso prévio de 30 dias .....	3,5% a/a
idem de 60 dias .....	4% a/a
idem de 90 dias .....	4,5% a/a
Depósitos a prazo—fixo	
por 6 meses .....	4% a/a
por 12 meses .....	5% a/a
Com renda mensal .....	4,5% a/a
Letras a premios	
por 6 meses .....	4% a/a
por 12 meses .....	5% a/a

Sujeito ao selo proporcional

Expediente das 10 às 12 e das 14 às 15 horas

AOS SABADOS: das 10 às 11,30 horas

Endereço telegráfico — SATELLITE

TELEFONE N. 111

### AVISO AO POVO CATARINENSE

Linha Direta Pôrto Alegre — Florianópolis

A EMPRESA JAEGER, IRMÃOS, DE PORTO ALEGRE, COMUNICA A SUA DISTINTA PREGUEZIA QUE INAUGUROU A SUA LINHA DIRETA DE ONIBUS, DE PORTO ALEGRE A ESTA CAPITAL

SAIDAS: de Florianópolis — terças e sábados.

de Araranguá — quartas, sábados e domingos.

Agente em Florianópolis — DAVI SELVA

Petizada peça ao seu papai um bom presente, comprando uma roupinha na

# "A CAPITAL"

Matriz: Rua Conselheiro Mafra n. 8

Filial: Rua Trajano n. 1

# A G A Z E T A I N D I C A

## DRA. JOSEFINA FLAKS SCHWEIDSON

MÉDICA

Ex-assistente do serviço de ginecologia dos hospitais da Garbóia, Fundação Gaffré — Guinle e S. Francisco de Assis do Rio de Janeiro. E-interna do serviço de Pediatria da Policlínica de Botafogo.

**ESPECIALISTA EM DOENÇAS DE SENHORAS E CRIANÇAS**  
Tratamento moderno das afecções do aparelho genito-urinário da mulher. — Distúrbios da esfera sexual feminina. — Tratamento positivo na síncicose gonocócica. — Parametrites — Anexites — Clínica Pediátrica e Higiene Infantil. — Regimes alimentares.

**DIATERMIA — RAIOS ULTRA-VIOLETA E INFRA-VERMELHOS**

CONSULTÓRIO

Rua Felipe Schmidt, 39 Sobrado

Consultas das 10 às 12 e das 14 às 17 horas

FLORIANÓPOLIS

## Dr. Miguel Boabaid

Clinica Geral - Vias Urinárias

**ESPECIALISTA**

em moléstias pleuro-pulmonares—(bronquite, asma, tuberculose etc.) CONSULTÓRIO: RUA TRAJANO, 33—Altos do prédio onde funciona H. Sensini—Fone 1595.

**DAS 2 A'S 4 HORAS**

RESIDENCIA: RUA JOAO PI, NTO, 1 — Sobrado — Fone 1314

## Dr. Joaquim Madeira Neves

Clinica e Cirurgia de todas as moléstias dos olhos — Clínica Geral COMPLETA APARELHAGEM PARA A SUA ESPECIALIDADE  
Cons. Rua João Pinto, 7-Sob. Fone 1.456  
Res.: R. Tte. Silveira 57 — Fone 1621 26—P

## Dr. Augusto de Paula

Doenças de Senhoras — Partos — Operações.  
Cons.: R. Vitor Meireles, 26 — Fone 1405.  
Res.: R. Visc. Ouro Preto, 42 — Fone 1355. 025—P

## Clarno G. Galletti

ADVOGADO

R. Felipe Schmidt 9 — Sob. — Fone 1468.

## Dr. Remigio

CLINICA - MEDICA  
Molestias internas, de Senhoras e Crianças em Geral

CONSULTÓRIO:  
Rua Felipe Schmidt—Edifício Amélio Neto—Fone 1592  
9 às 12 e 14 às 17 horas.

RESIDENCIA:  
Av. Hercílio Luz, 186  
—Phone: 1392—

Atende a chamadas

## Dr. Aderbal R. de Silva

ADVOGADO

R. Felipe Schmidt 34 — Fone 1631.

## DR. PEDRO DE MOURA FERRO

ADVOGADO

R. Trajano, 1 — Sob. — Fone 1548.

## CIRURÇIAO DENTISTA MOENNICH

FLORIANÓPOLIS — Rua Felipe Schmidt  
Edifício Amélio Neto — SOBRADO. SALA N. 1  
**CLÍNICA-CIRURÇIA E PROTHESE DA BOCA**  
Aparelhamento recentemente adquirido, com todos os aperfeiçoamentos da technica moderna  
**DIATHERMIA — ALTA FREQUENCIA**

ESPECIALIDADE

Pontes de Ouro, ou de Platan, SEM COROAS, para imitar os dentes naturais. Dentaduras Anatomicas, sistema alemão que permite obter a imitação absoluta da dentadura natural. — Dentaduras SEM Abobada Palatina. — Dentaduras parciais, á base de Aço-Krupp inoxidavel. — Extração INDOLOR de nevo, sem descoloração da cor do dente. — Branqueamento dos dentes. — (Descoloração secundaria). — Eleeto Coagulação. — Resecções de raiz. — Reimplantação e Implantação. — Therapia da Parodontose (Periódia). — Cirurgia radical segundo o Prof. Neumann, Berlin.

CONSULTAS DAS 9 AS 11 E DAS 3 AS 6 HORAS

As terças e sextas-feiras, consultas nocturnas das 8 ás 9,30

AOS SABADOS DE TARDE NAO HA CONSULTAS

— HORAS MARCADAS —

ABRIL

19

Qu. Feira

Foi entregue em João Pessoa (Estrito) o premio maior aos irmãos Maria e Reinaldo possuidores da caderneta, 15091. No sortido de 4 de abril de Rs. 6:050\$

Maio

18

Sabado

Realiza-se mais um SORTEIO na acreditada e popular **Credito Mutuo Predial**, com premios em mercaderias no valor de Rs. 6:060\$000 e muitos premios menores.

## Companhia Nacional de Navegação Costeira

Movimento Maritimo-Porto Florianopolis  
Servicos de Passageiros e de Cargas

### Fretes de cargueiro:

Para o Norte

Para o Sul

O Pacote ITAQUERA' sairá a 11 de maio para  
Paranaguá, Antonina  
Santos, Rio de Janeiro,  
Vitória, Bahia, Macaé,  
Recife e Cabedelo

O Pacote ITASSUCE sairá a 16 do corrente para:

Imbituba  
Rio Grande  
Pelotas e  
Porto Alegre

Cargas e passageiros para os demais portos sujeitos a baldeação no Rio de Janeiro.

**Aviso** Recebe-se cargas e encomendas até a vespera das saídas dos paquetes e emite-se passagens nos dias das saídas dos mesmos, á vista do a testado de vacina, sela do com Rs. 1\$200 Federais. A bagagem de porão deverá ser entregue, nos Armazens da Companhia, na vespera das saídas ate as 16 horas para ser conduzida, gratuitamente para bordo em embarcações especiais.

ESCRITORIO—PRAÇA 1) DE NOVENBRO, 22 SOB. (FONE 1250)  
ARMAZENS—CAIS BADARÓ N.3—(FONE 1666)—END. TELEG. COSTEIRA

Para mais informações com o Agente  
**CELSO RAMOS**

A fabrica de artefatos de cimento armado

**A. C. A. LTDA.**

Apresenta ao povo catarinense seus produtos

**POSSAS SEPTICAS AS**

Incoloras  
para qualquer terreno  
baratas

Patente Nacional  
garantia indefinida  
material super-resistente

Reservatórios para agua

Tanques para lavagem de roupas

Artefatos de concreto para industrias

Mozaios durolitos, postes, etc.

Banheiros de marmorite em todas as cores

Arte monumental em marmorite

Ladrilhos de cores, «tigre» nos melhores desenhos

Ladrilhos para calçamento brancos e cinza «ferro»

STOCK PERMANENTE  
VENDAS A VISTA E A PRASO  
DESCONTOS AOS SRS. CONSTRUTORES

Distribuidor geral

**ALBANO M. DE VIVEIROS**  
Ed. Amélio Neto (Loja)  
FLORIANÓPOLIS

**NAO DESANIME!**

Mand<sup>e</sup> nome, idade, sexo, o que lhe afflige, envelope selado para C. P. n. 3.732 — Rio de Janeiro. Receberá ótimos conselhos, pela volta do Correio.

## Noticiarios em lingua portuguesa

Estação: UJ' — Berlim.

Onda: 25,31 m, 11 855 k'cios.

Hora: 20 a 20,15 — hora local.

Hora: 21 a 22,15 — hora local.

2 noticiarios de ultima hora diariamente.

FRACOS E ANEMICOSI

TOMEM:

**VINHO CREOSOTADO**

De João da Silva Silveira

O MELHOR TONICO!



COMBATE as: Tosses, Bronchites, Catarrhos Pulmonares, Dôr nas costas e no peito

Não confundir — Peçam só **VINHO CREOSOTADO**



**HOTEL "FLORIDA"**  
Joinville

Confortavel e perfeito serviço de restaurante

ADQUIRA V. S. UM RELOGIO



A venda na:

**Joalheria Grilo,** — Rua Arcepreste Paiva n. 17.

**Relojoaria Royal,** Rua Conselheiro Mafra N. 3 (Ed. Mercado)

Tendo um relógio

**STUDIO**  
terá hora certa.

**Campo de Aviação em Blumenau**

O Departamento Administrativo do Estado autorizou a Prefeitura Municipal de Blumenau a adquirir por compra ou a desapropriar por utilidade pública, uma área de 170.971 ms.2, de terras, sita no lugar Itoupa Central, daquele município, de propriedade de Edmundo Arnoldo e viúva Guilhermina Jenichen, herdeiros de Edmundo Jenichen, Sociedade Atiradores e Carlos e Nicoló Passold, pela quantia de 134.194\$200.

A referida área de terras será doada ao Governo da União para aí ser construído um aeroporto.

**Daladier visitou as zonas de batalha na Bélgica**

RIO 14 De Paris. Havas, agência francesa — O ministro da Defesa Nacional, sr. Edonard Daladier visitou as zonas de batalha ao norte da França e na Bélgica, onde teve a ocasião de se encontrar com Sua Majestade o Rei Leopoldo.

**Dr. Pedro de Moura Ferro Advogado**  
Rua Trajano n. 1 sobrado

**Os cidadãos britânicos convidados a deixar a Itália**

RIO 14 De Roma, Havas, agência francesa — O consulado da Grã-Bretanha aconselhou aos cidadãos britânicos que se encontram, temporariamente, na Itália a que tomem providências para deixar o país o mais rapidamente possível. A legação britânica junto à Santa Sé teria dado conselho semelhante aos emarinistas.

**A vida complica-se**

Com as inovações que surgem, a vida vai se tornando cada vez mais complicada. Já não se pôde mais andar despreocupadamente nas ruas. Por toda parte há o perigo dos automóveis. Mesmo em cima das calçadas não se está livre de atropelamentos. Este estado permanente de preocupações perturba os nervos das pessoas fracas e, também, de algumas fortes, que não se cuidam higienicamente. Nas grandes metrópoles o progresso está sempre ao lado da complicação. Nestas condições, nem todos os seus habitantes podem repousar e alimentar-se como devem. Esgotam-se, perdem fosfato e outros elementos indispensáveis ao sistema nervoso.

Essa a razão do sucesso do Tonofosfan entre os exgotados das grandes cidades. Ao fim de duas ou três injeções sentem-se renovados, retemperados, como se tivessem gozado algumas semanas de férias num clima de montanha.

**Invasão do Tessino e a Suíça em guerra**

RIO 15 De Londres, Havas, agência francesa. — Segundo registra o "Sunday Despatch", os meios suíços, aqui, admitem que seu país seja arrastado á guerra dentro das próximas 48 horas, dada a hipótese de ser o Tessino invadido pela Itália, sob o pretexto da necessidade de protegê-lo.

**Sem a vitória a Inglaterra não sobreviverá**

RIO 15 De Londres, Havas, agência francesa — Em seu discurso de ontem, na Câmara dos Comuns, disse o primeiro ministro Churchill:

"A nossa finalidade é a vitória por todo o preço, por mais difícil que seja o caminho a percorrer. Sem essa vitória o Império não poderá sobreviver".

**Sul America Capitalização**

**A mais importante Companhia de Capitalização da America do Sul**

**Amortizações de 30 ABRIL de 1940**

No sorteio de amortizações realizado em 30 de Abril de 1940 foram sorteadas as seguintes combinações:

**KYY GGT QAU ELQ XUY UGA**

Todos os títulos em vigor, portadores de uma das combinações supra, serão imediatamente amortizados pelo capital garantido a que tem direito na Sede Social: Rio de Janeiro ou com o Sub-Agente, **Adolfo Boettcher**, Florianopolis, Rua Trajano 4 (Joalheria Esmeralda).

O próximo sorteio de amortização será realizado no dia 30 de Maio de 1940 ás 14 horas.



**DISPOSTO PARA O TRABALHO**

Um homem com saúde perfeita está sempre disposto para o trabalho, e dessa boa disposição resulta que o trabalho se torna cem por cento produtivo.

Mas não é de esperar, uma tal disposição, de quem sofre dos rins e da bexiga. As dores locais, as micções ardentes e difíceis, a formação de areias e depósitos tornam a vida um suplício.

Felizmente existe à mão o remédio providencial: **HELMITOL** de Bayer. A sua ação sobre o aparelho renal é rápida e segura. Limpando e desinfetando os rins, **HELMITOL** garante o bem-estar atual e uma velhice sã e livre de açaques.



**HELMITOL**

**CASA VITOR**  
**RUA FELIPE SCHMIDT - N. 1 A.**  
Pessue completo sortimento de artigos para homens  
Calçados de senhoras e creanças  
**RECEM-INAUGURADA**

**LOTERIA FEDERAL**

QUARTAS E SABADOS

ADQUIRA O SEU BILHETE NO

**SALÃO PROGRESSO**

O ÚNICO

RUA FELIPE SCHMIDT, N. 5 — FLORIANÓPOLIS

**WALLACE BEERY...**



O nosso valoroso «astro» de tantas obras celebres do cinema estará hoje no CINE REX para nosso prazer...

**O PORTO DOS SETE MARES**

Nesta historia dramatica, comica e bonita veremos num lindo par amoroso **MAUREEN O'SULLIVAN** e **JOHN BEAL**...

**FRANCK MORGAN** é o centro comico da ação que é bem a vida dos marítimos de todos os mares... Um filme de Wallace Beery tem com o seu nome uma garantia certa e vale a pena vel-o...

**Classes convocadas**

RIO 14 De Roma, (U. P.) agência norte-americana — O ministro da Guerra confirmou as recentes convocações de novas classes militares, e acrescentou: "Os soldados das classes de 1911, 1912, 1913 e 1914, recentemente incorporados, devem ser considerados como convocados.

Essa medida foi adoptada por motivos de carater excepcional".

**1.800.000 soldados**

RIO, 14 De Eruxelas (Havas, agência francesa) — Nos meios autorizados calcula-se que as forças alemãs que operam na Bélgica atingem ao total de um milhão e oitocentos mil soldados.

**Um mês de verdadeira loucura**

na **CASA DO KALIFA** [antiga Casa das Meias]

Vejam só como a coisa é?

Preços verdadeiramente loucos?

**Cobertores Dorme Bem 4\$900—Incrível! casacos para homens 58\$000**

PELUCIAS DE: 1\$200, 1\$400, 1\$800 e 2\$. GABARDINES PARA COSTUMES DE: 3\$. LAS PARA CASACOS DE: 12\$, 15\$, 18\$ e 22\$. CASEMIRAS PARA TERNOS DE: 15\$, 18\$, 22\$, 25\$, 28\$ e 30\$. SEDAS PARA CAMISAS DE: 7\$, 8\$, 9\$ e 10\$. SEDAS PARA VESTIDOS DESDE: 4\$, 5\$, 7\$ e 8\$. TEADOS PARA CORTINAS DE: 1\$300, 1\$500, 1\$800 e 2\$. VOIL DESDE: 1\$ até 2\$. ZEFIR DE: 1\$, 1\$200, 1\$500, 1\$800 e 2\$. ATOALHADOS DE TODOS OS TIPOS. COBERTORES, PULOWS, CAMISAS, CUE-CAS, PIJAMAS, SUSPENSORIOS, MEIAS GRAVATAS, LENÇOS, PERFUMARIAS NACIONAIS E ESTRANJEIRAS.

**Tudo para ser liquidado por preços inacreditaveis**

**VISITEM**

a Casa do **KALIFA** [antiga Casa das Meias],  
rua Felipe Schmidt, 2 que está comemorando o seu  
26º ano de atividades comerciais em Santa Catarina

**CRIANÇAS-MOÇOS E VELHOS**

venham verificar os verdadeiros preços loucos

**da Casa do Kalifa**

